

**nouvelles hebrides**

**CARNET DE TIMBRES**  
**STAMP HOLDER**

200FNH



**new hebrides**

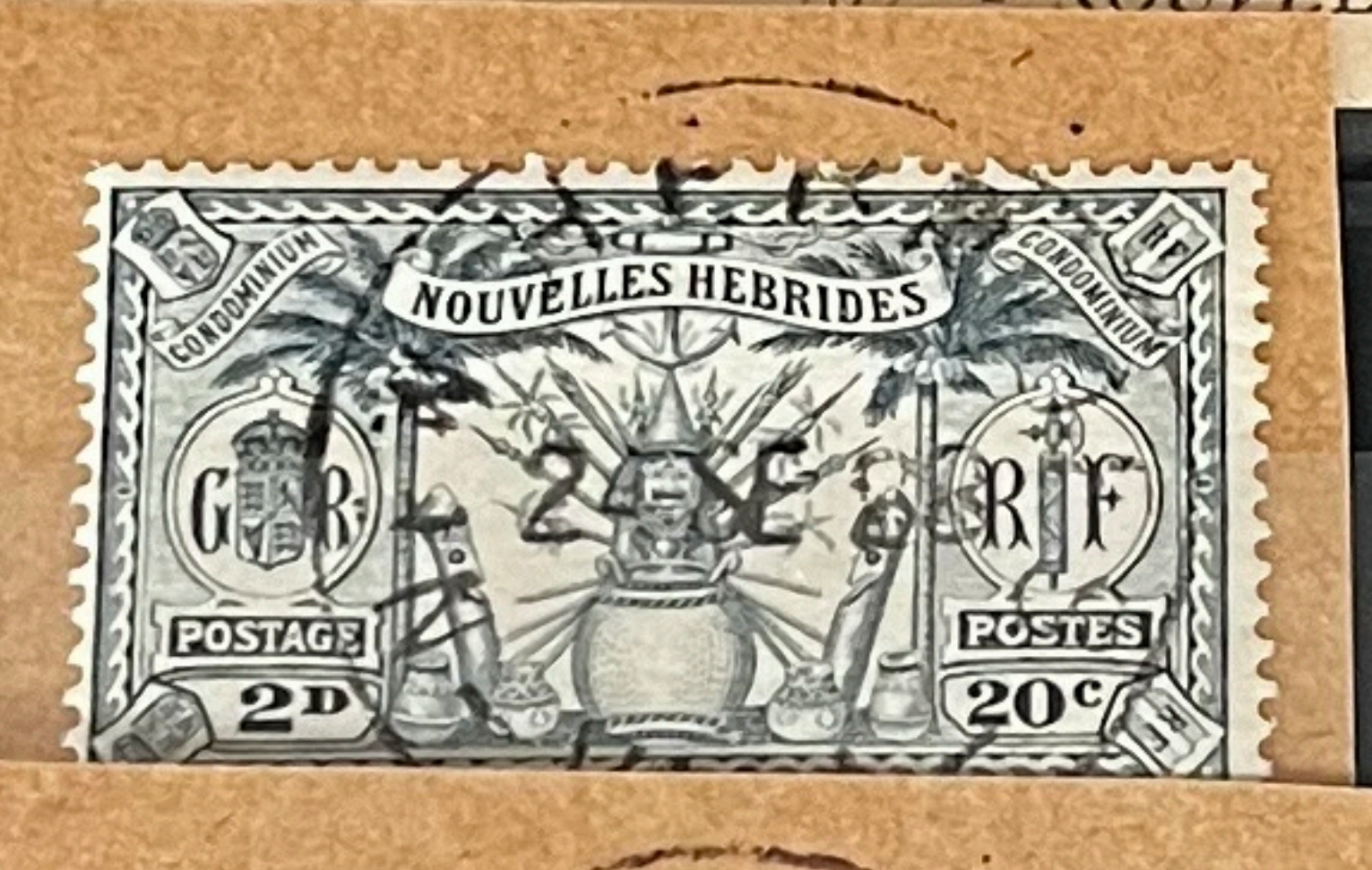
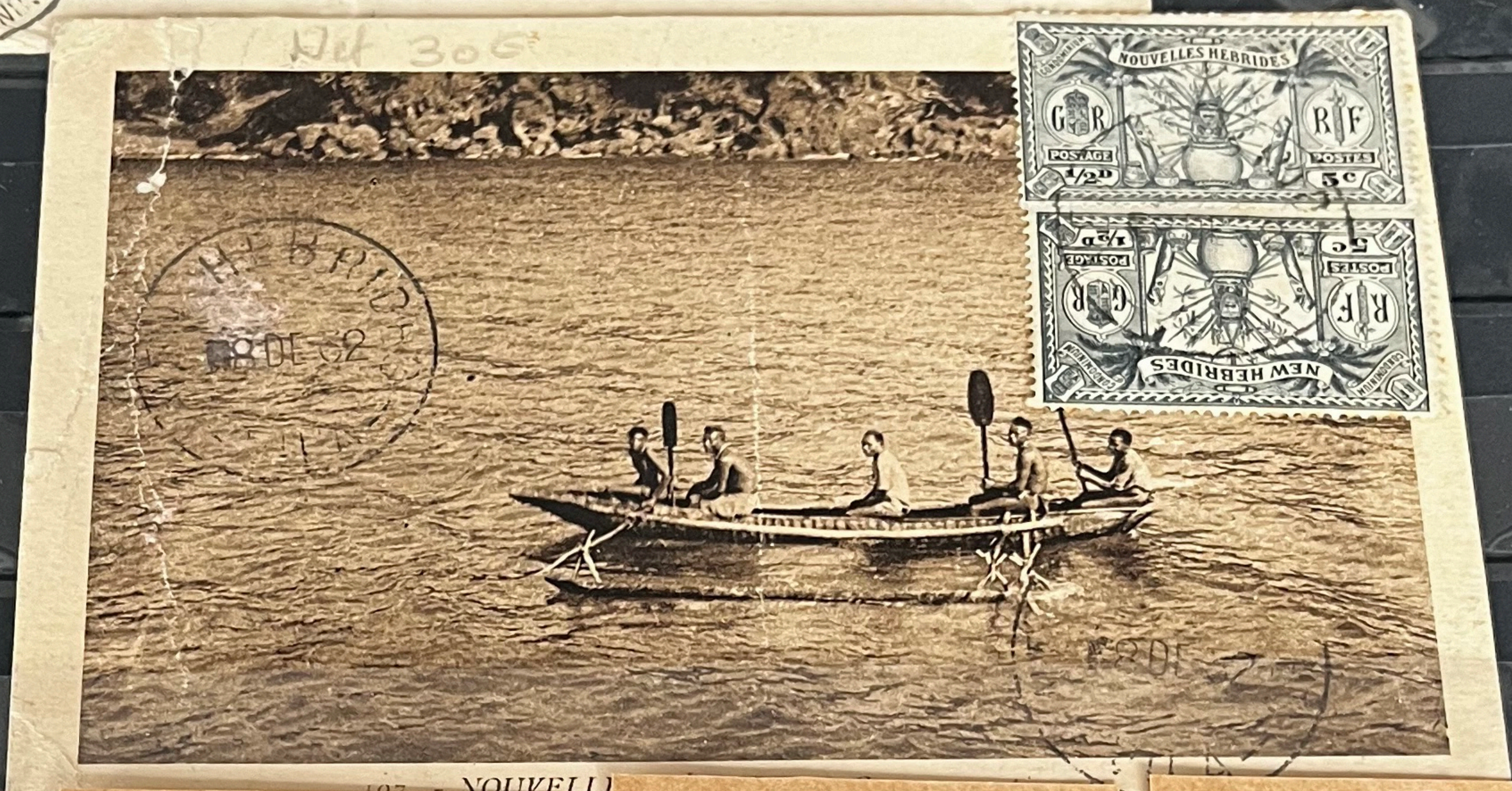
**nouvelles hebrides**

**CARNET DE TIMBRES**  
**STAMP HOLDER**

200FNH



**new hebrides**



80/90 Δ  
dont  
80 sur  
C.P.



8

Z 3107 1



Illes  
Hebrides  
60a \*\*  
sans point  
après le C



Illes  
Hebrides,  
61/62 \*\*  
paire, B1F



62 \*\*  
Bloc de 6  
avec la  
variété  
sans point  
après le C

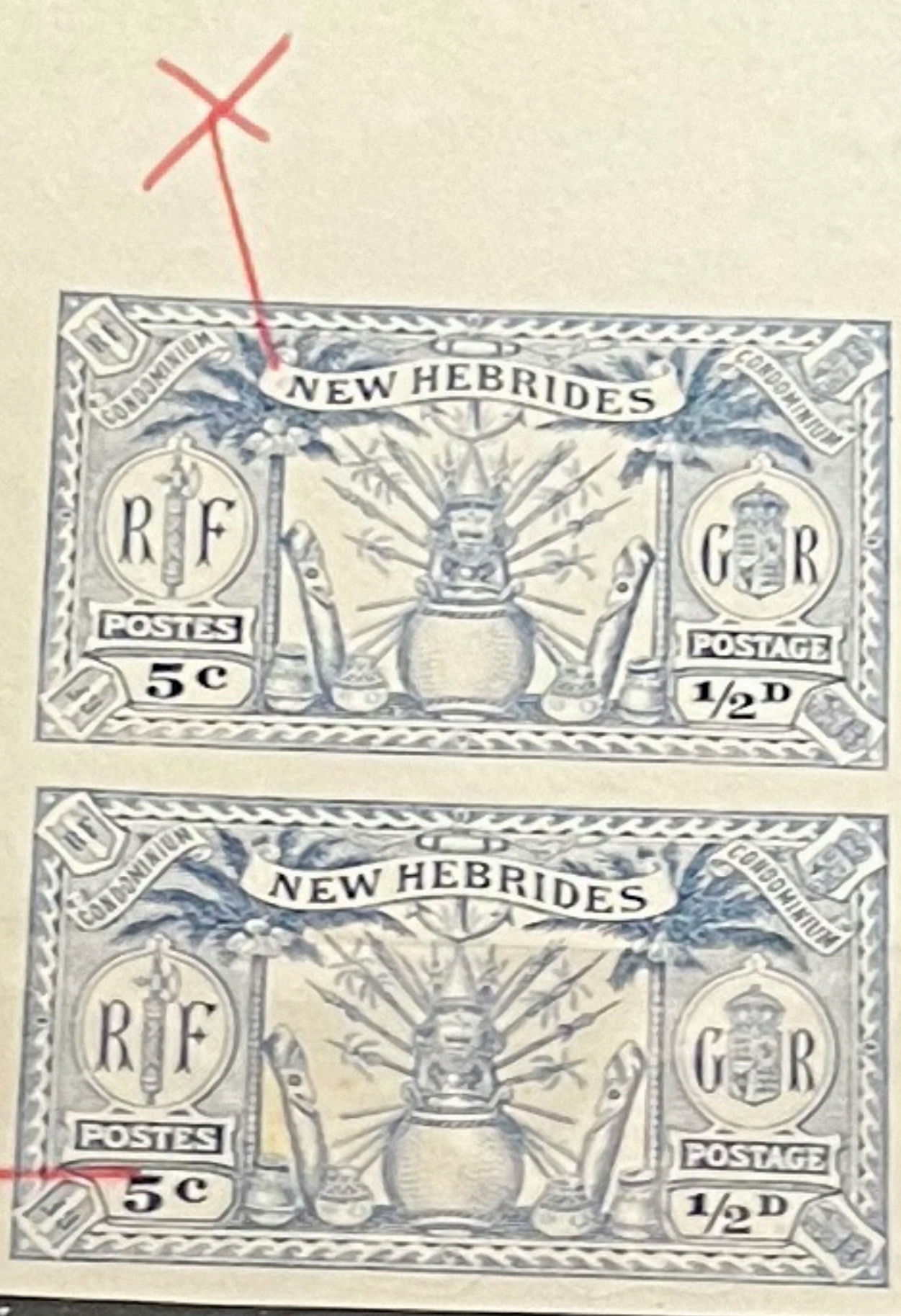


Illes  
Hebrides,  
225a  
variété  
condominium

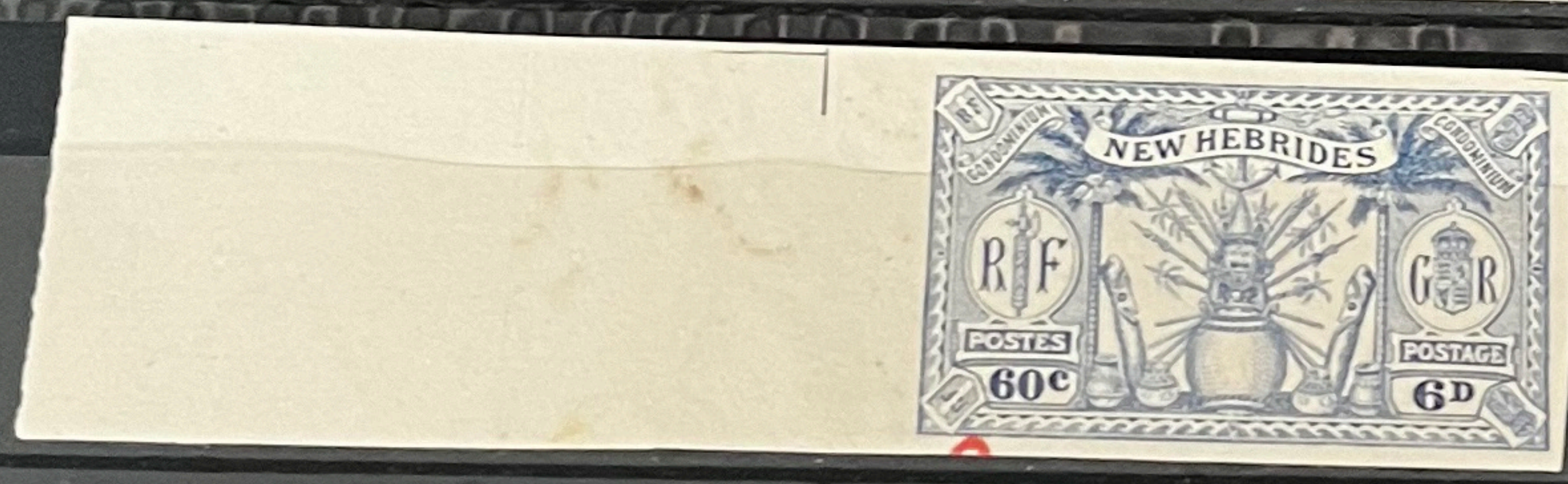


Illes  
Hebrides,  
245 paire  
N11

Illes  
Hebrides  
91 paire  
essai N1)



Illes  
Hebrides  
96  
essai N1)



Illes  
Hebrides  
99 essai  
N1)