

INCLINADOS 1.7.1844

10 Rs (1.7.1845)



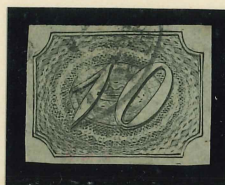
Novo. Papel fino acinzentado. Chapa usada. Moldura da chapa na margem direita.



Bloco de 12 selos. Usado. Vestígios de carimbo vermelho "Correio Geral da Corte" PA 1608 (?) Papel fino amarelado.

INCLINADOS, 1.7.1844

10 Rêis - 1846



Chapa Nova

Chapa Int.

Chapa Gasta

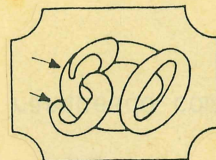
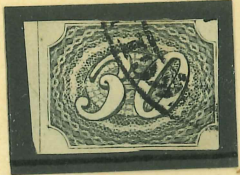


Bloco de 9 selos usados. Carimbo
vermelho (?) indistinto. Papel
amarelado fino.

30 Réis - 1.7.1844

"INCLINADOS"

Tipo I



Papel espesso
Chapa gasta
Margem de folha

Papel fino
Chapa gasta

Papel espesso
Chapa interm.



Papel espesso
Chapa gasta



Carta dobrada do Rio de Janeiro para Villa de Santa Barbara, franqueada com par de selos de 30 Réis Tipo I, obliterados por carimbo "Correio Geral da Corte", PA 1185 e "V D Queluz", PA 1182. Datada à mão: outubro de 1847..

ER
OS
M

408

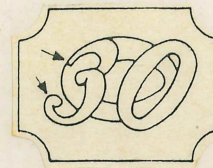
in
any

30 Réis

INCLINADOS



Tipo II



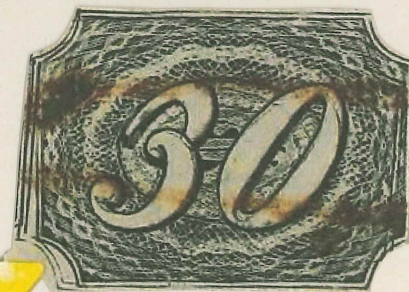
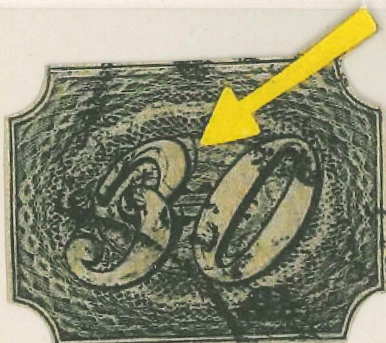
Par usado.
Papel fino acinzentado.
Carimbo indistinto



Chapa muito gasta

Quadra usada. Papel fino acinzentado.
Carimbo indistinto

Reincisões fortes



ER
s
A
N

408

M
n
ny

	dickes Papier	d ü n n e s gelblich	P a p i e r blaugrau		
Type I					
Type II		<p>não existe</p>			

ER
S
A
N

303

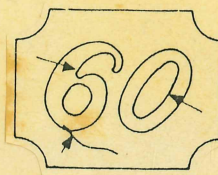
1

n
ny

Tipo I

"INCLINADOS"

1.7.1844 - 60 Réis



Par Tipo I "maior número contido"
deste selo (1 de 4). Reproduzido
à pag. 183 do livro "Inclínados"
de Walter Taveira.



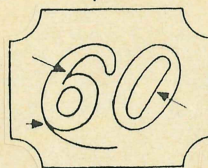
Papel espesso
Chapa intermed



1.7.1844 - 60 Réis

"INCLINADOS"

Tipo II



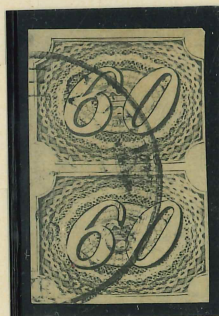
Papel fino
Chapa nova



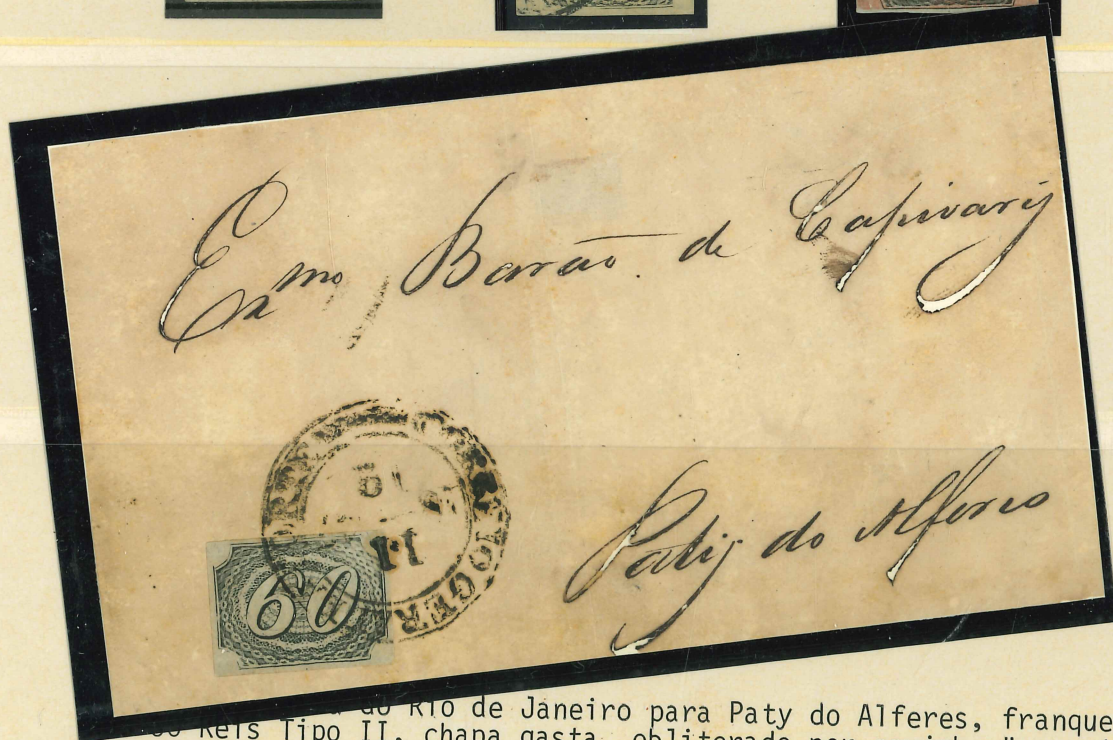
Papel fino
Chapa intermed.



Papel fino
Chapa



Papel fino
Chapa intermed.

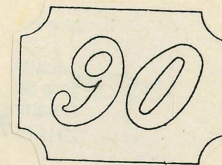


60 Réis Tipo II, chapa gasta, obliterado por carimbo "correio geral da corte" PA 1608, data ilegível.

INCLINADOS 1.7.1844

90 Rs (1.7.1845)

Tipo I



Papel fino
acinzentado.
Chapa
nova. Carimbo
"Correio de
Pernambuco"
1846, PA 1548



Papel fino amarelado.
Chapa gasta.
Obliterado com
carimbo vermelho
indistinto.

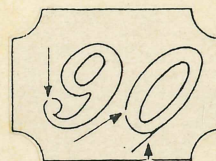


Par sobre fragmento, obliterado com
carimbo "Correio de Pernambuco",
23.?.1848. Chapa gasta. Papel fino
acinzentado.

1.7.1844
90 Réis

"INCLINADOS"

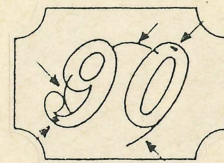
Tipo II



1.7.1844
90 Réis

"INCLINADOS"

Tipo II A



ER
S
M
N

306

1
n
ny

INCLINADOS 1.7.1844

180 Rs (1.7.1845)

Papel fino azulado. Usado,
carimbo vermelho oxidado
indistinto. Três margens
livres, uma rente.



Papel fino amarelado. Usado.
Carimbo preto circular indistinto.
Três margens livres, uma tocada.

INCLINADOS 1.7.1844

300Rs (1.7.1845)



Usado, vestígios de carimbo
preto indistinto. Três
margens livres, uma rente
com toque no canto superior
direito.

300 8912 - 1.7.1845

300 8912 - 1.7.1845

INCLINADOS 1.7.1844

600 Rs (1.7.1845)

Papel fino acinzentado. Chapa gasta.
Usado, carimbo circular preto "Correio
Geral da Corte" com cercadura, PA
1608. Quatro margens livres



Papel fino azulado. Chapa
intermediária. Usado, vestígios de
carimbo circular preto "Correio
Geral da Corte" sem cercadura,
PA 1185. Três margens livre, duas
rentes.