

CANTON

1901. - Timbres d'Indo-Chine de 1892-1900 avec CANTON en caractères français et chinois en surcharge rouge.



1903-04. - Timbres d'Indo-Chine de 1892-1900 avec CANTON et valeur en monnaie chinoise en surcharge.



31
1 fr. olive.



CANTON

1906. Overprinted

Chinese characters various

花銀八厘



FRANCE

French Offices in China

CANTON 1906



1908



CANTON—continued



Violet

With CANTON and Chinese characters (various) above



Orange (in blue)

Lake (in blue)

Green

Blue

Violet

Quadrillées
N° 410

ALBANS YVERT & TELLIER - AMIENS
Imprimé en France

Quadrillées
N° 410

HOI-HAO

FRANCE

French Offices in China

HOI HAO

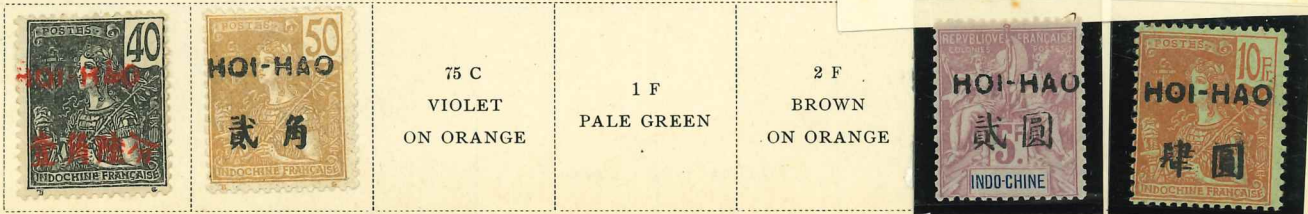
1901



1903



1906



KOUANG TCHEOU

1906. "KOUANG TCHÉOU-WAN"

en surcharge bilingue sur timbres d'Indochine, type Groupe



1908. "KOUANG-TCHÉOU"

en surcharge bilingue sur timbres d'Indochine de 1907

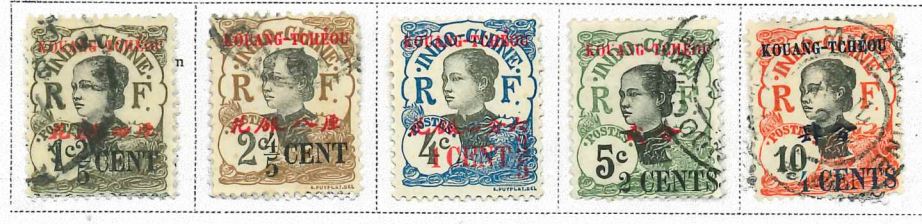


FRANCE

French Offices in China

KOUANG TCHOU WAN

1918



MONGTSEU

1903-06. - Timbres d'Indo-Chine de 1892-1900 avec MONGTZE et valeur en monnaie chinoise en surcharge.



1906-08. - Timbres d'Indo-Chine de 1892-1904 avec Mong-Tseu et valeur en monnaie chinoise en surcharge.



1908. — Timbres d'Indo-Chine de 1907 (Centre noir) avec MONGTSEU et valeur en monnaie chinoise en surcharge.



Sans le 57

1919. — Timbres de 1908 avec nouvelle valeur en surcharge.



Surcharge
chez
A faire
tenant à
normal

PAKHOI

1903-04. — Timbres d'Indochine de 1892-1900 avec PAKHOI et valeur en monnaie chinoise en surcharge.



ex fourier



1906. — Timbres d'Indochine de 1892-1904 avec PAK-HOI et valeur en monnaie chinoise en surcharge.



PAKHOI

1908. — Timbres d'Indochine de 1907 (centre noir) avec PAKHOI et valeur en monnaie chinoise en surcharge.



1919. — Timbres d'Indochine de 1919 avec les mêmes surcharges.



TCHONGKING

1902. — Timbres d'Indochine de 1892-1900 avec TCHONGKING en surcharge.

		2	3	4	
		2 c. lilas-brun s. paille.	4 c. lilas-brun s. gris.	5 c. vert-jaune.	
5		7		9	
	10 c. noir s. lilas.	15 c. bleu.	20 c. brique s. vert.		
	12	14	15	16	17
	30 c. brun.	50 c. rose.	75 c. violet s. jaune-orange.	1 fr. vert-olive.	5 fr. lilas.

FAUX

1903-04. — Timbres de la Chine française de 1902-04 avec la même surcharge.

	19	20		22			
	2 c. lilas-brun s. paille.	4 c. lilas-brun s. gris.	仙二	10 c. rouge.			
	26	27	28	29	30		
	30 c. brun.	40 c. rouge-orange.	50 c. rose.	75 c. violet s. jaune-orange.	1 fr. vert-olive.		

1903. — Timbres d'Indochine de 1892-1900 avec TCHONGKING et valeur en monnaie chinoise en surcharge.

							
	四之五仙	三之五仙	仙二	仙四	仙六	仙八	仙十
							
	仙二十	仙六十	毛二	毛二	毛五	毛四	元大二

TCHONGKING

1906. — Timbres d'Indochine de 1892-1904 avec « Tch'ong K'ing » et valeur en monnaie chinoise en surcharge.



CQ2



1908. — Timbres d'Indochine de 1907 (Centre noir) avec TCHONGKING et valeur en monnaie chinoise en surcharge.



TCHONGKING

1919. — Timbres d'Indochine de 1919 avec les mêmes surcharges.



YUNNAN-FOU

1903-04. — Timbres d'Indochine de 1892-1900 avec YUNNANSEN et valeur en monnaie chinoise en surcharge.



KM4



13 75 c. violets. jaune-orange.	14 1 fr. vert-olive.	15 5 fr. lilas.
---------------------------------------	-------------------------	--------------------

1906. — Timbres d'Indochine de 1892-1904 avec « Yunnan-Fou » et valeur en monnaie chinoise en surcharge.



KM4

			32 10 fr. rouges. vert-bleu.
--	--	--	------------------------------------

YUNNAN-FOU

1908. — Timbres d'Indochine de 1907 (Centre noir) avec YUNNANFOU et valeur en monnaie chinoise en surcharge.



1919. — Timbres d'Indochine de 1919 avec les mêmes surcharges.



59 a
(4 fermé).
14 c. s. 35 c.
vert-olive.

