



Affranchissement exceptionnel  
faute de timbres

Musicien de Rabaa "Beni Amer,"

Djibouti



0,05  
Affranchi ainsi  
faute de figurines

Maurice C. Perame

Nossi-Bé.

no 93  
r. 300  
d. 150



Affranchissement  
exceptionnel  
(faute de Timbres)

Monsieur Charibu Jona  
Négociant

Greg Suarez

AFRIQUE FRANCAISE LIBRE

CARTE-POSTALE



Four horizontal lines for writing the message.

Lithographed by S.A. Litho Ltd., Capetown, S.A.

RÉPUBLIQUE FRANÇAISE

CARTE POSTALE



Affranchissement spécial

Ce côté est exclusivement réservé à l'adresse

faute de timbres.



Four horizontal lines for writing the message.

AFRIQUE FRANCAISE LIBRE

CARTE-POSTALE



Four horizontal lines for writing the message.

Lithographed by S.A. Litho Ltd., Capetown, S.A.

CARTE POSTALE

Correspondance

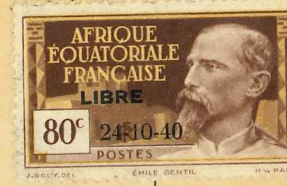
Adresse

Tous les pays étrangers n'acceptent pas la correspondance au recto, se renseigner à la Poste

Four horizontal lines for writing the address.

AFRIQUE FRANCAISE LIBRE

CARTE-POSTALE



Four horizontal lines for writing the message.

Lithographed by S.A. Litho Ltd., Capetown, S.A.

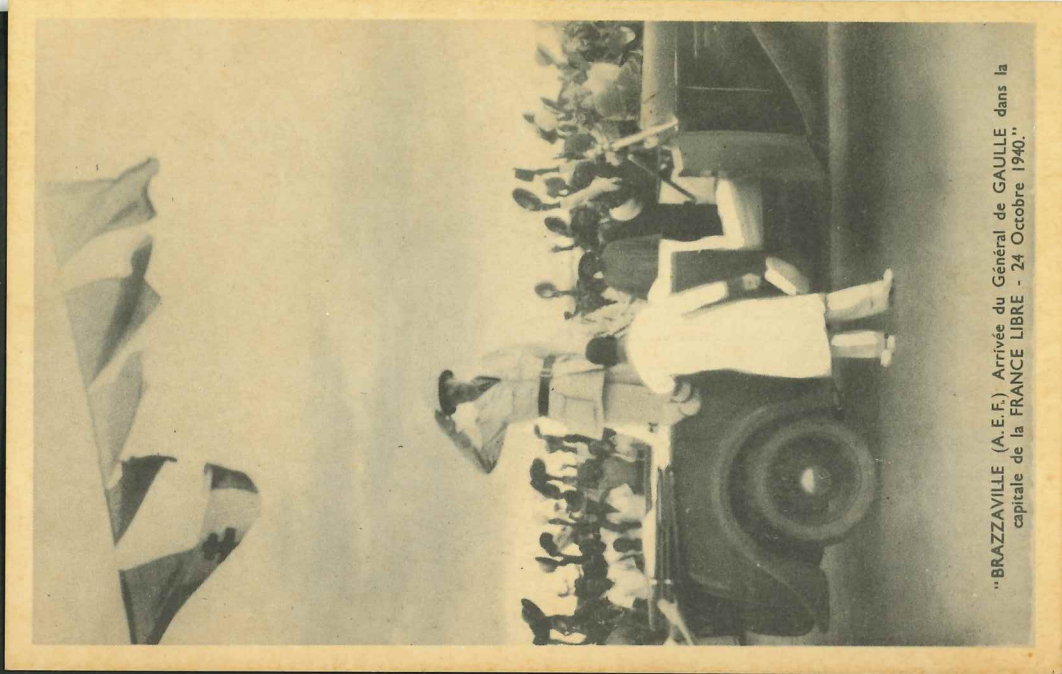
AFRIQUE FRANCAISE LIBRE

CARTE-POSTALE

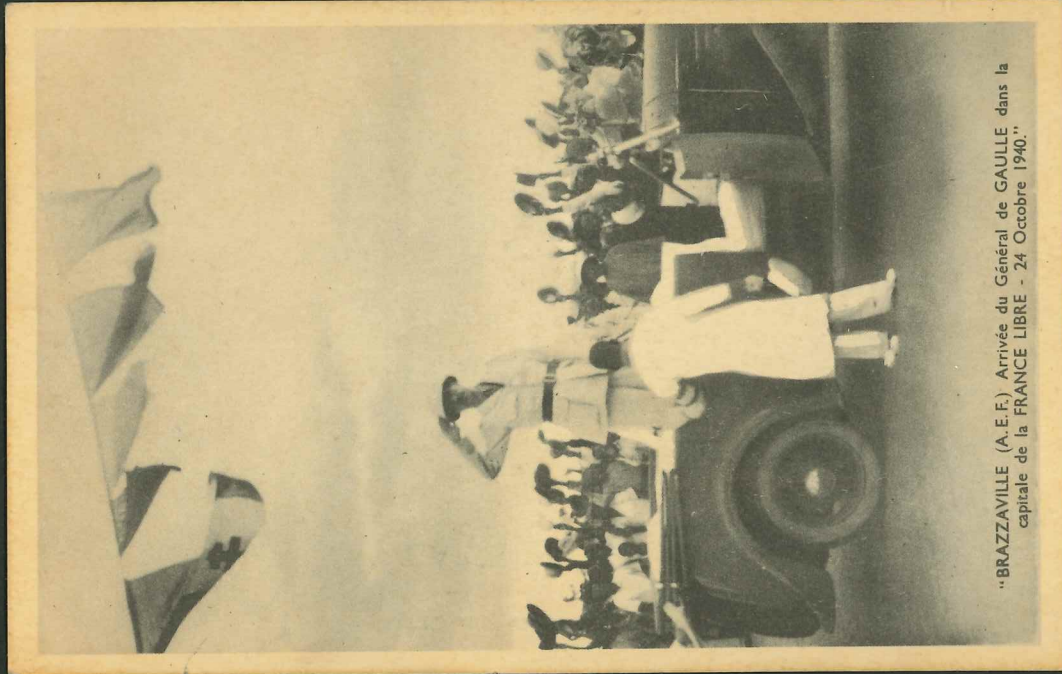


Four horizontal lines for writing the message.

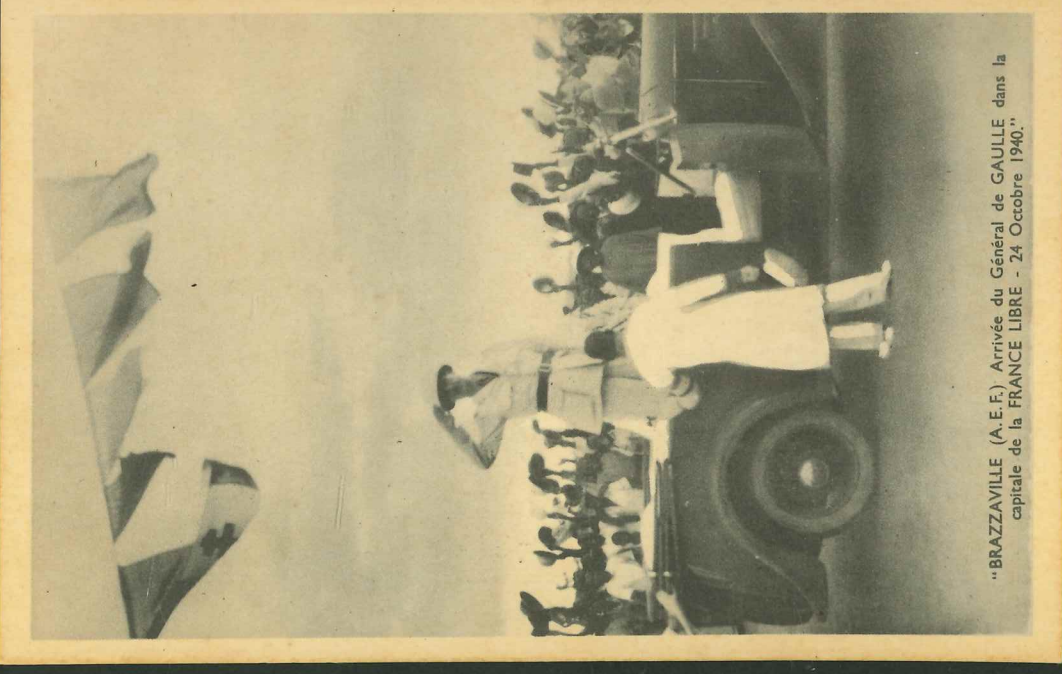
Lithographed by S.A. Litho Ltd., Capetown, S.A.



"BRAZZAVILLE (A.E.F.) Arrivée du Général de GAULLE dans la capitale de la FRANCE LIBRE - 24 Octobre 1940."



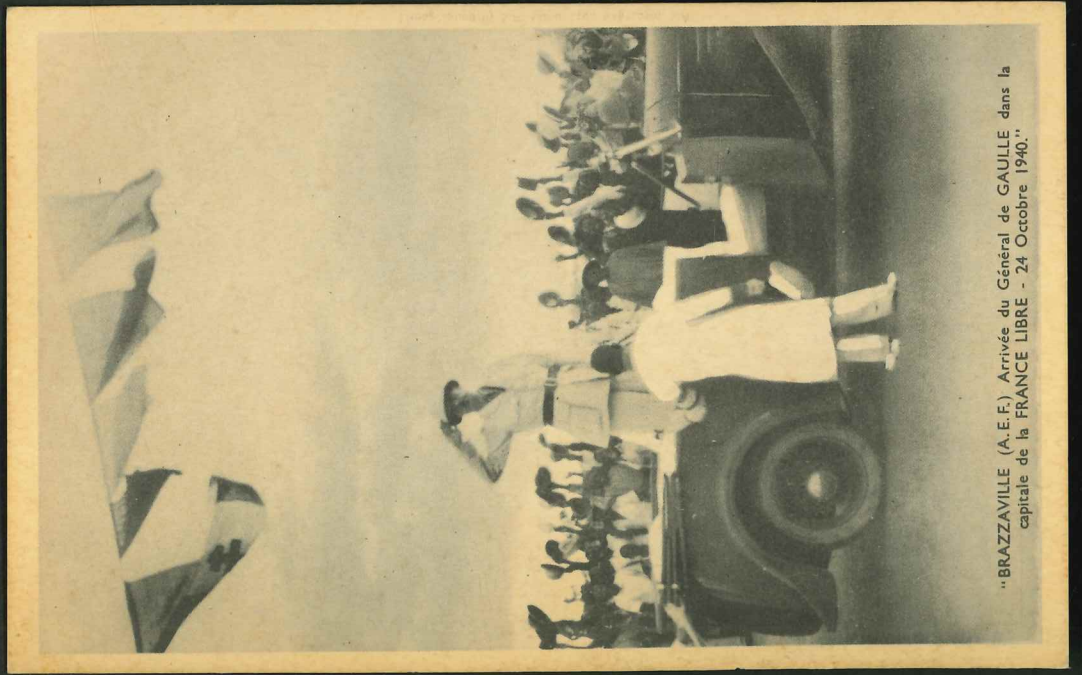
"BRAZZAVILLE (A.E.F.) Arrivée du Général de GAULLE dans la capitale de la FRANCE LIBRE - 24 Octobre 1940."



"BRAZZAVILLE (A.E.F.) Arrivée du Général de GAULLE dans la capitale de la FRANCE LIBRE - 24 Octobre 1940."



34. Groupe de femmes Antandroys



"BRAZZAVILLE (A.E.F.) Arrivée du Général de GAULLE dans la capitale de la FRANCE LIBRE - 24 Octobre 1940."