

PREMIER JOUR D'ÉMISSION
FIRST DAY COVER



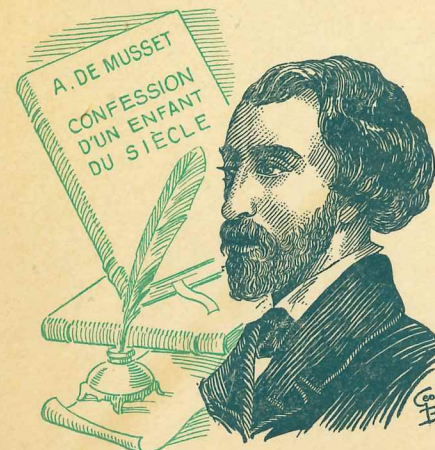
Robert SURCOUF (1773-1827)
Corsaire et Baron d'Empire

P.C.C. 33



Mademoiselle Marise FORNEL
3, Rue Dupont de l'Eure
PARIS 20.

PREMIER JOUR D'ÉMISSION
FIRST DAY COVER



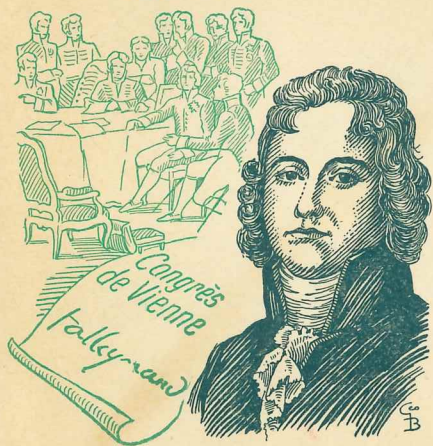
Alfred de MUSSET
(1810-1857)

P.C.C. 30



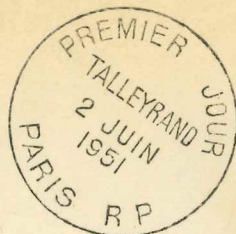
Mademoiselle Marise FORNEL
3, Rue Dupont de l'Eure
PARIS 20.

PREMIER JOUR D'ÉMISSION
FIRST DAY COVER



C.-M. de TALLEYRAND-PÉRIGORD
Prince de Bénévent
(1754-1838)

P.C.C. 34



Mademoiselle Marise FORNEL
3, Rue Dupont de l'Eure
PARIS 20.

PREMIER JOUR D'ÉMISSION
FIRST DAY COVER



J.-L. GAY-LUSSAC
(1778-1850)

P.C.C. 32



Mademoiselle Marise FORNEL
3, Rue Dupont de l'Eure
PARIS 20.

PREMIER JOUR D'ÉMISSION
FIRST DAY COVER
ENVELOPPE OFFICIELLE



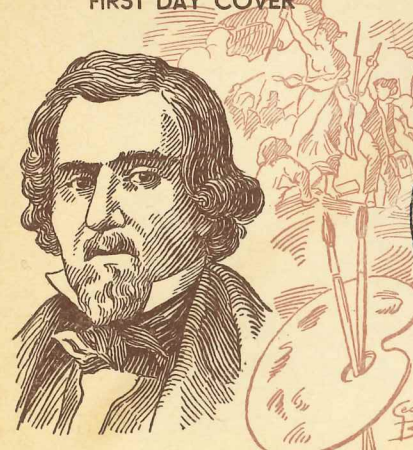
LE NORATLAS 2501

FIRST DAY COVER
AÉRO-CLUB DE FRANCE



AÉRO-CLUB DE FRANCE
6, Rue Galilée
PARIS

PREMIER JOUR D'ÉMISSION
FIRST DAY COVER

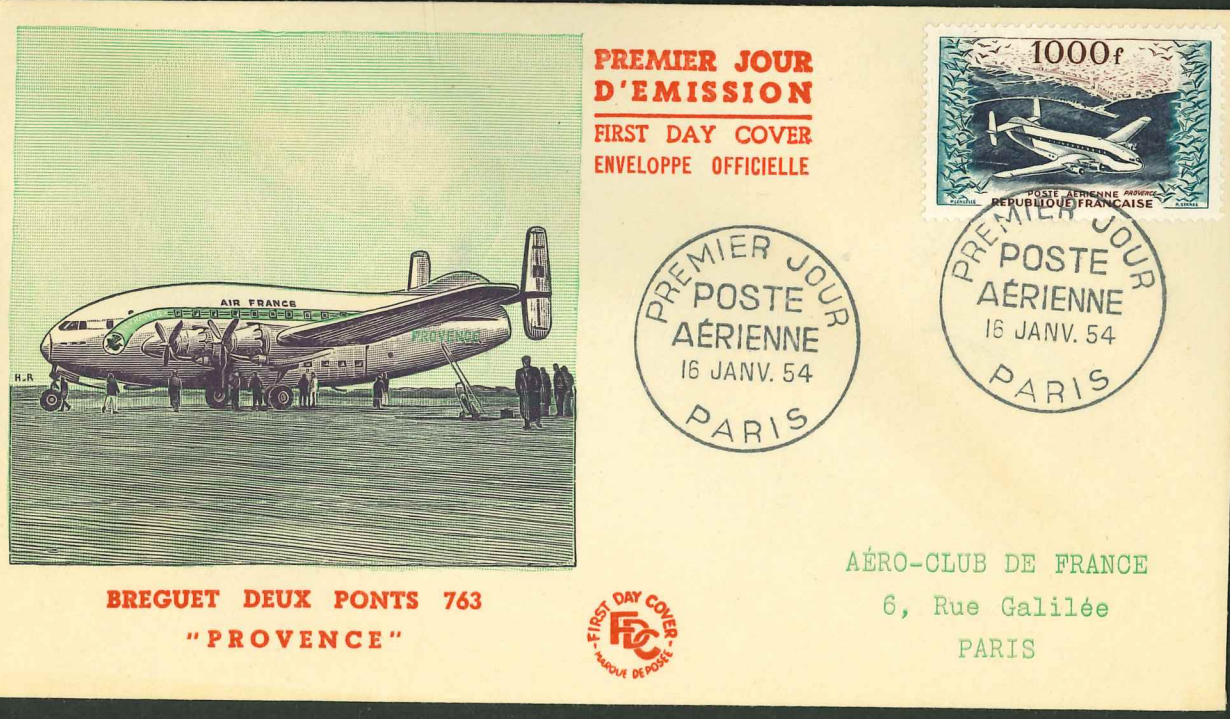
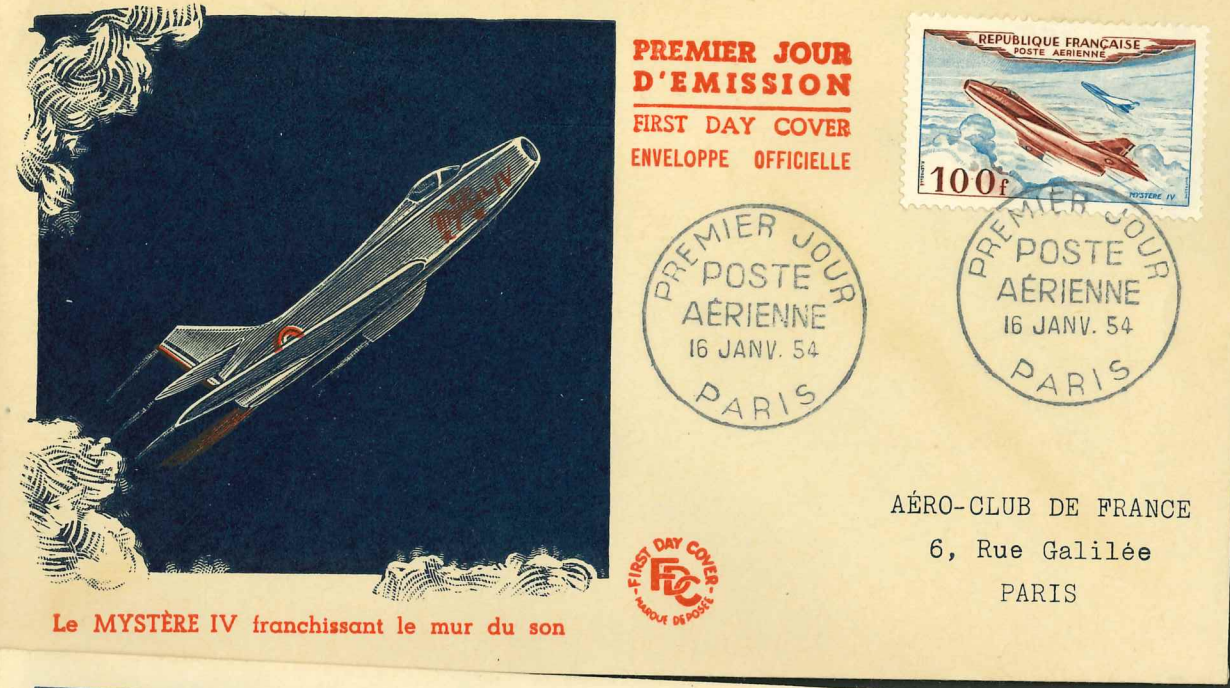
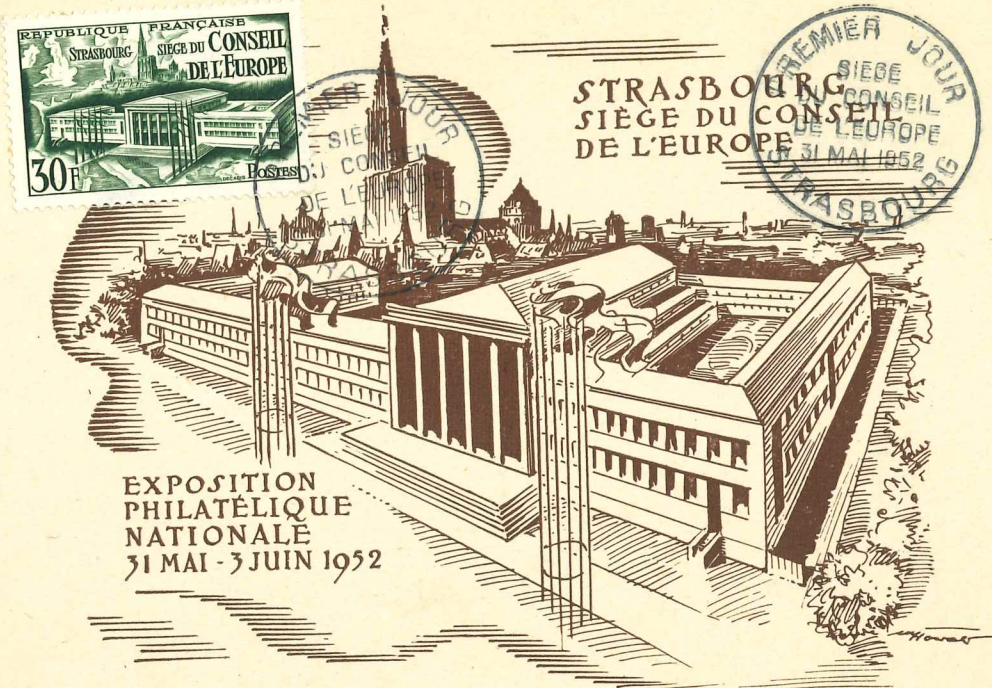


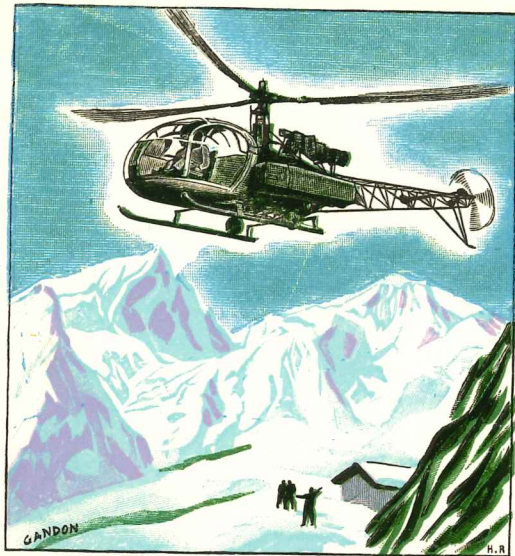
Eugène DELACROIX
(1799-1863)

P.C.C. 31



Mademoiselle Marise FORNEL
3, Rue Dupont de l'Eure
PARIS 20.





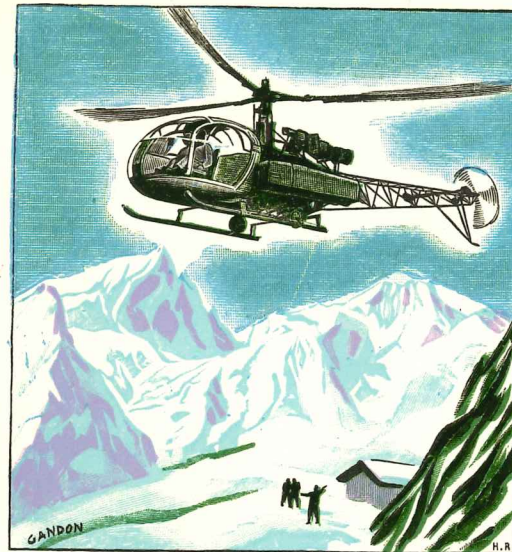
**PREMIER JOUR
D'EMISSION**
FIRST DAY COVER



L'ALOUETTE - Hélicoptère léger pour tous usages civils et militaires
construit par "Sud Aviation" opérant un sauvetage en montagne.

Amicale Philatélique "Sud-Aviation"
2, Rue Larnac - Courbevoie (Seine)

9000



**PREMIER JOUR
D'EMISSION**
FIRST DAY COVER



L'ALOUETTE - Hélicoptère léger pour tous usages civils et militaires
construit par "Sud Aviation" opérant un sauvetage en montagne.

Amicale Philatélique "Sud-Aviation"
2, Rue Larnac - Courbevoie (Seine)

9000



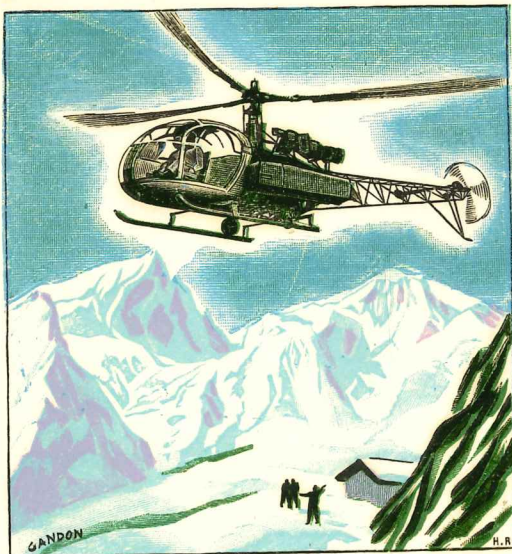
**PREMIER JOUR
D'EMISSION**
FIRST DAY COVER



L'ALOUETTE - Hélicoptère léger pour tous usages civils et militaires
construit par "Sud Aviation" opérant un sauvetage en montagne.

Amicale Philatélique "Sud-Aviation"
2, Rue Larnac - Courbevoie (Seine)

9000



**PREMIER JOUR
D'EMISSION**
FIRST DAY COVER



L'ALOUETTE - Hélicoptère léger pour tous usages civils et militaires
construit par "Sud Aviation" opérant un sauvetage en montagne.

Amicale Philatélique "Sud-Aviation"
2, Rue Larnac - Courbevoie (Seine)

9000

400-

1^{er} JOUR D'EMISSION



COMITÉ EXPO. PHIL.
WACKEN
STRASBOURG