















SCHAUBEK

B R I E F M A R K E N

A L B U M

Nr. 819 M

ITALIEN



BEARBEITET UND VERLEGT VON C. F. LÜCKE

SCHAUBEK-VERLAG

Alle Rechte vorbehalten!

ITALIEN / ITALY / ITALIE / ITALIA

Königreich / Kingdom / Royaume

1) Ausgabe für das ehem. Königreich Neapel | Issue for the former kingdom of Naples | Émission pour l'ancien royaume de Naples. 2) Olivgelb; schwarz siehe Sardinien | Olive yellow; black see Sardinia | Jaune-olive; noir voyez Sardaigne. 3) Ungezähnt siehe Sardinien | Imperforate see Sardinia | Non dentelés voir Sardaigne

1861 — 1)



(← grün)

(1/2)
MEZZO GRANO
braun
brown
brun

(1)
UN GRANO
schwarz
black
noir



(5)
CINQUE GRANA
rot
red
rouge

1862 I — 2)



(10)
DIECI GRANA
orange

(20)
VENTI GRANA
gelb
yellow
jaune

(50)
CINQUANTA GRANA
grau
grey
gris

1863 —



1863 —

T. 1862

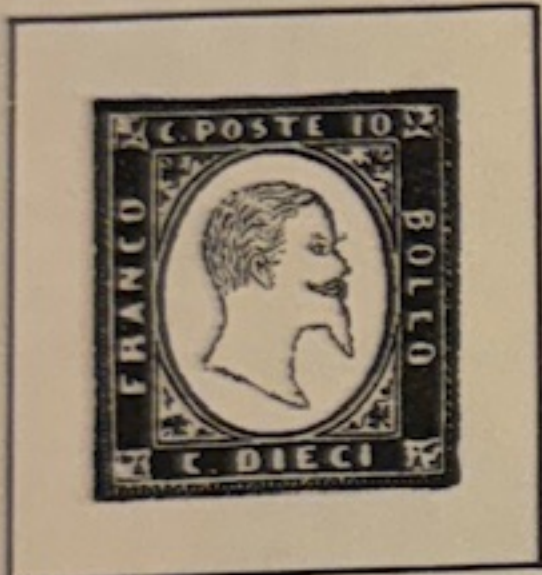
15
QUINDICI C.
blau
blue
bleu

1862 ~ 3)

40
QUARANTA C.
karmin
carmine
carmin

80
OTTANTA C.
gelb
yellow
jaune

1862 ~ 2)



(gelbbraun)
←

20
VENTI C.
blau
blue
bleu

1863/77 ~



1863/65 ~



1863/65 ~



130,5

ITALIEN / ITALY / ITALIE / ITALIA

1867 ~



1865 ~ (X)



1877 ~



1878 ~ (X)



(7-)

(12-)



(8,50)



(7,50)



(14-)



1879/88 ~



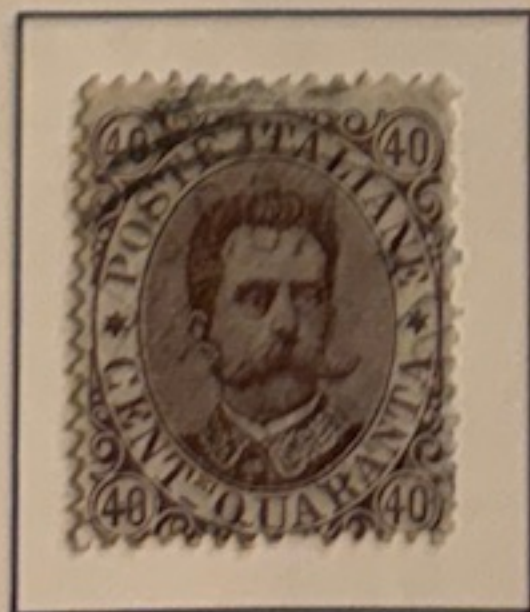
(30)
TRENTE
CENTESIMI
braun
brown
brun



1889 ~



(2)
DUE LIRE
rotorange
red orange
orange-rouge



(10, -)



(10, -)



(39, -)



(10, -)

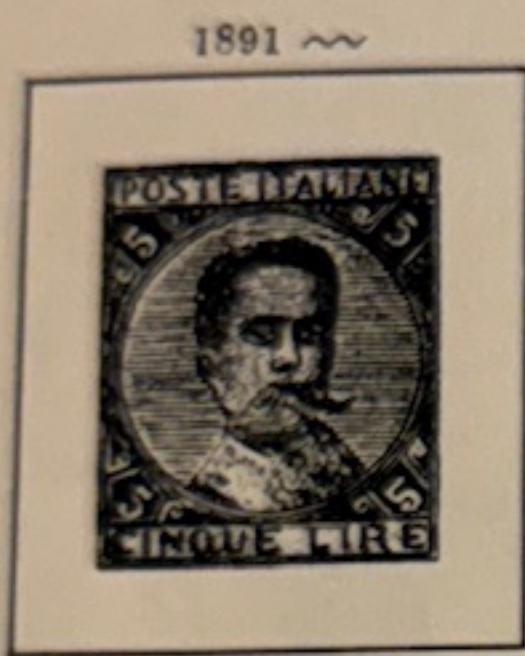


ITALIEN / ITALY / ITALIE / ITALIA

1890/91 ~ (X)



1890 ~ (X)



1893/96 ~



1896/97 ~



ITALIEN / ITALY / ITALIE / ITALIA

1901/26 ~



(2)
DUE LIRE
 dunkelgrün/or.
 dark green/orge.
 vert foncé/orge.



1903/26 ~



1905 ~ (x)



ITALIEN / ITALY / ITALIE / ITALIA

1906/28 ~



30
Cent(esimi)
orangebraun
organe brown
brun-orange



50
Cent(esimi)
violett
violet



85
Cent(esimi)
rotbraun
red brown
brun-rouge

1906/17 ~



orange-brun

1916 ~ (X)



ITALIEN / ITALY / ITALIE / ITALIA

(3,-)

(65,-)

(6,-)

1908/26 ~



1910 I ~

1910 ~



15 (+ 5)
CENT(esimi)
grün
green
vert



1911 ~



1912 ~

1913 ~ (x)

1912 ~



ITALIEN / ITALY / ITALIE / ITALIA

1926 ~

T. 1901/26

25
CENT(esimi)
dunkelblau
dark blue
bleu foncé



1921 ~ (X)¹⁾

T. 1908/26 EXPRES

LIRE 120
: 30 CENTESIMI
blau/rot
blue/red
bleu/rouge

1913 ~ (X)²⁾

T. 1911

2 2
:
5 CENTESIMI
grün-schwarz/schw.
green black/black
noir-vert/noir

2 2
:
10 CENTESIMI
rot/schwarz
red/black
rouge/noir

2 2
:
15 CENTESIMI
schwarzblau/viol.
black blue/violet
bleu-noir/violet

1916 ~



(10,-)

*) Größerer Zwischenraum zwischen den Aufdruckziffern
*) Surcharge en noir sans virgule.
*) Größerer Zwischenraum zwischen den Aufdruckziffern
*) Surcharge en noir sans virgule.
*) Größerer Zwischenraum zwischen den Aufdruckziffern
*) Surcharge en noir sans virgule.

ITALIEN / ITALY / ITALIE / ITALIA

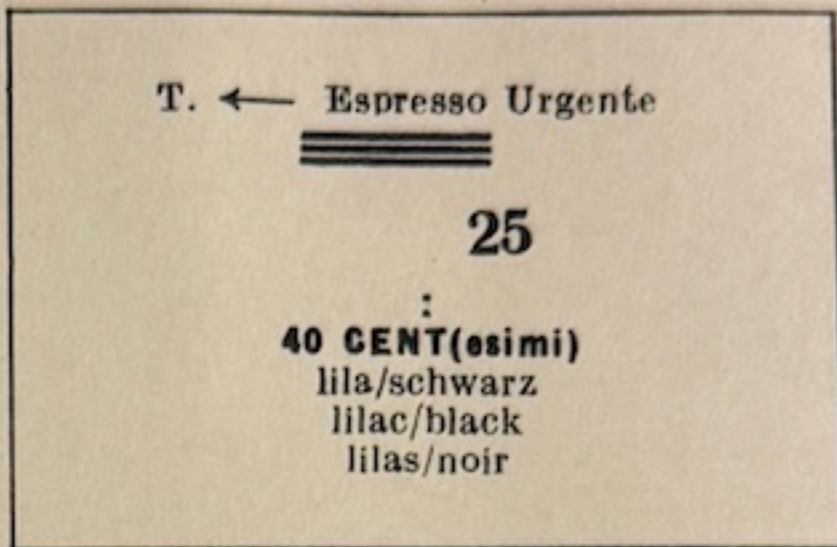
1917 ~ (X)



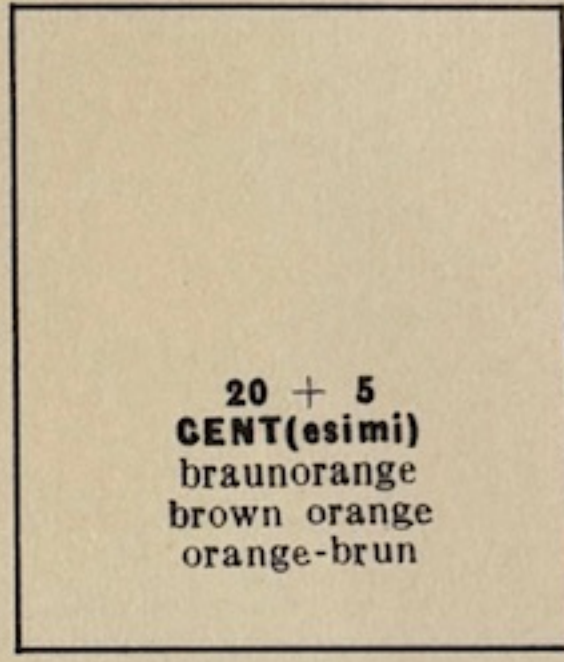
1917 ~ (X)



1917 ~ (X)



1915/16 ~



1916 ~ (X)



(45-)

1921/24 ~ (X)



(75-)

1922/25 ~ (X)



