

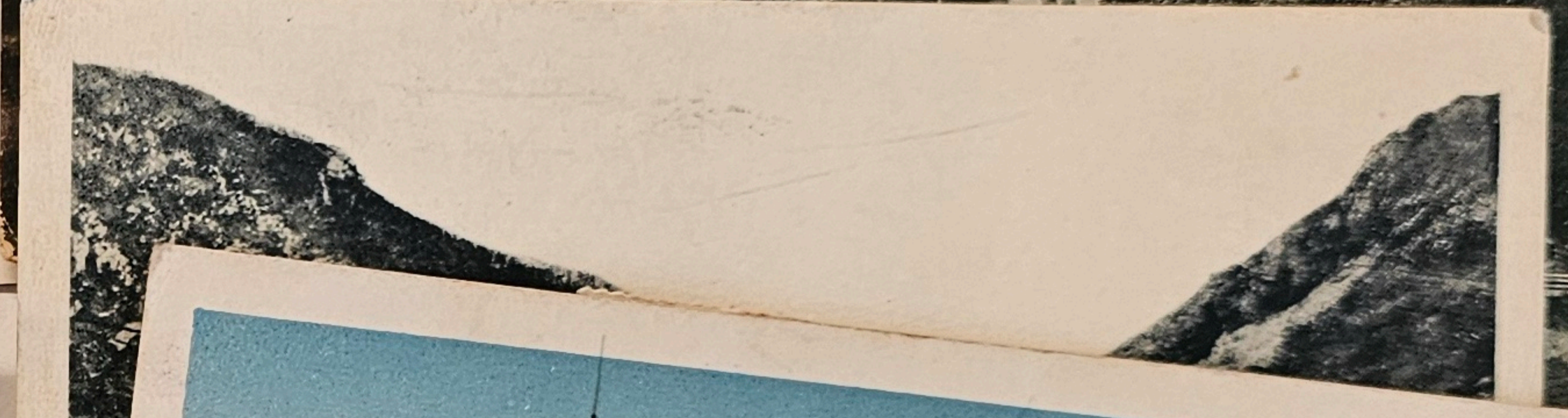
Chişinău

Banca oraşului

Odorheiu — Székelyudvarhely  
Biserica și liceul rom.-cat. — R.-kath. templom és gimnázium

Hotel Carol

Băile-Herculane



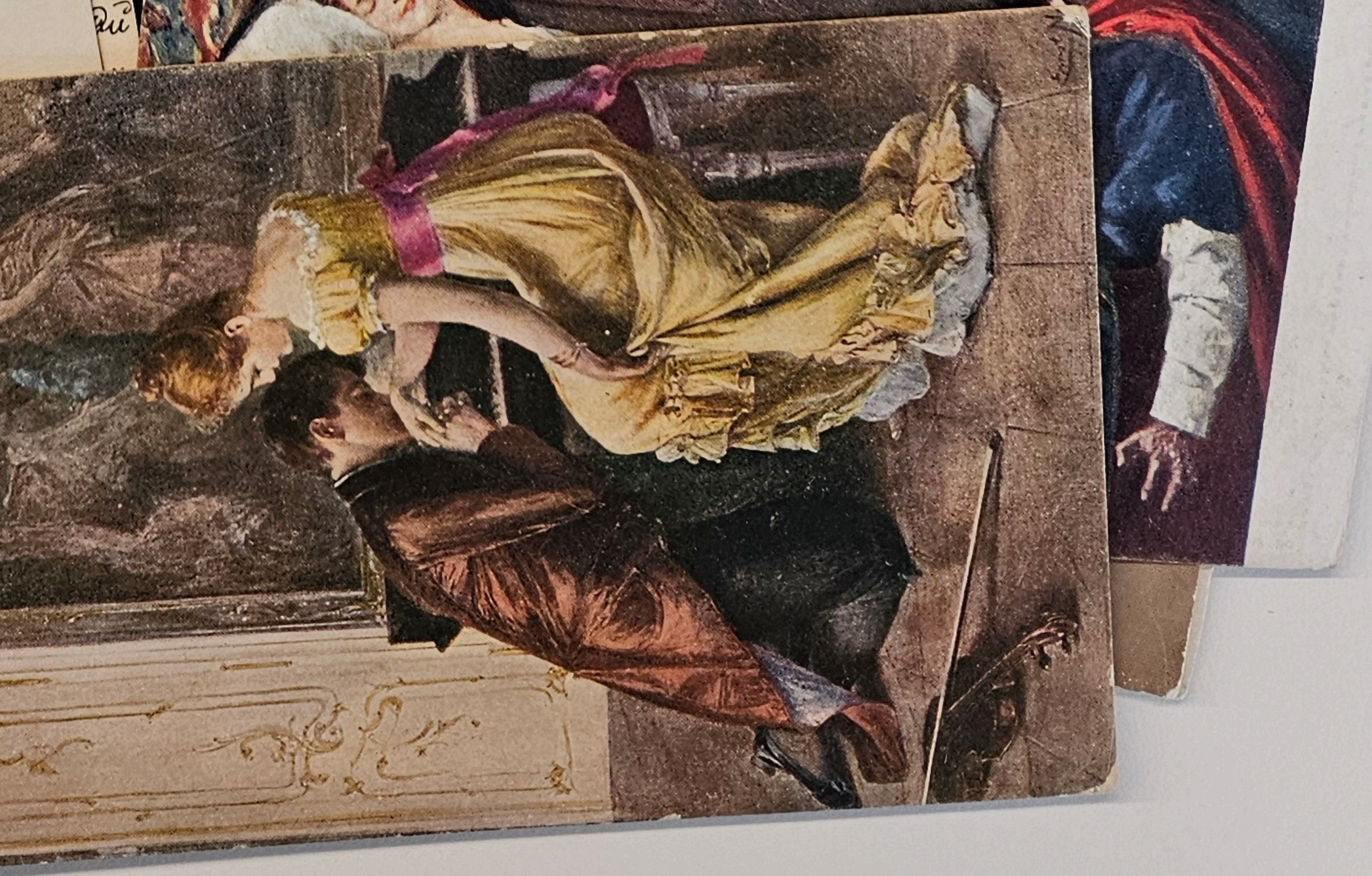
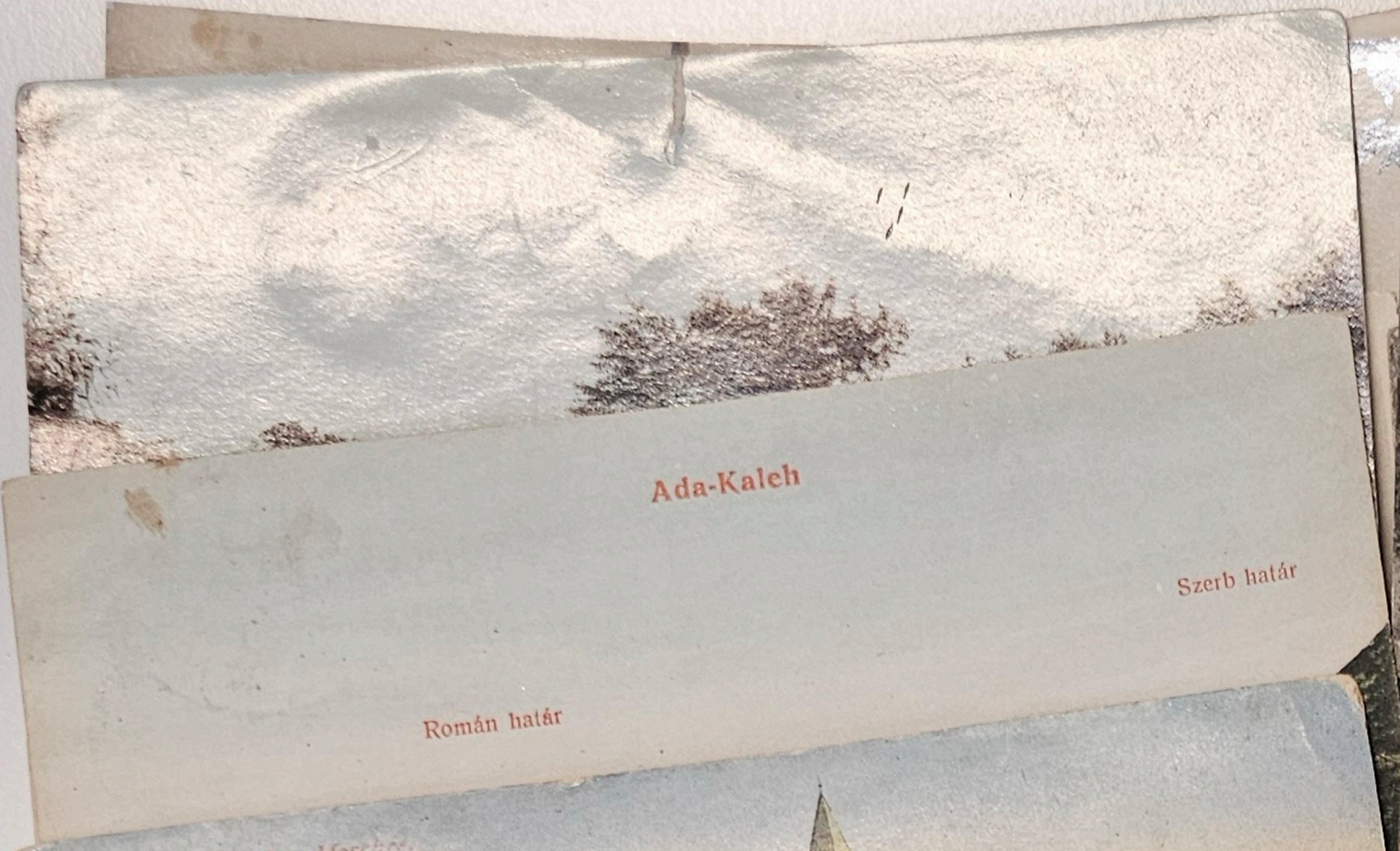
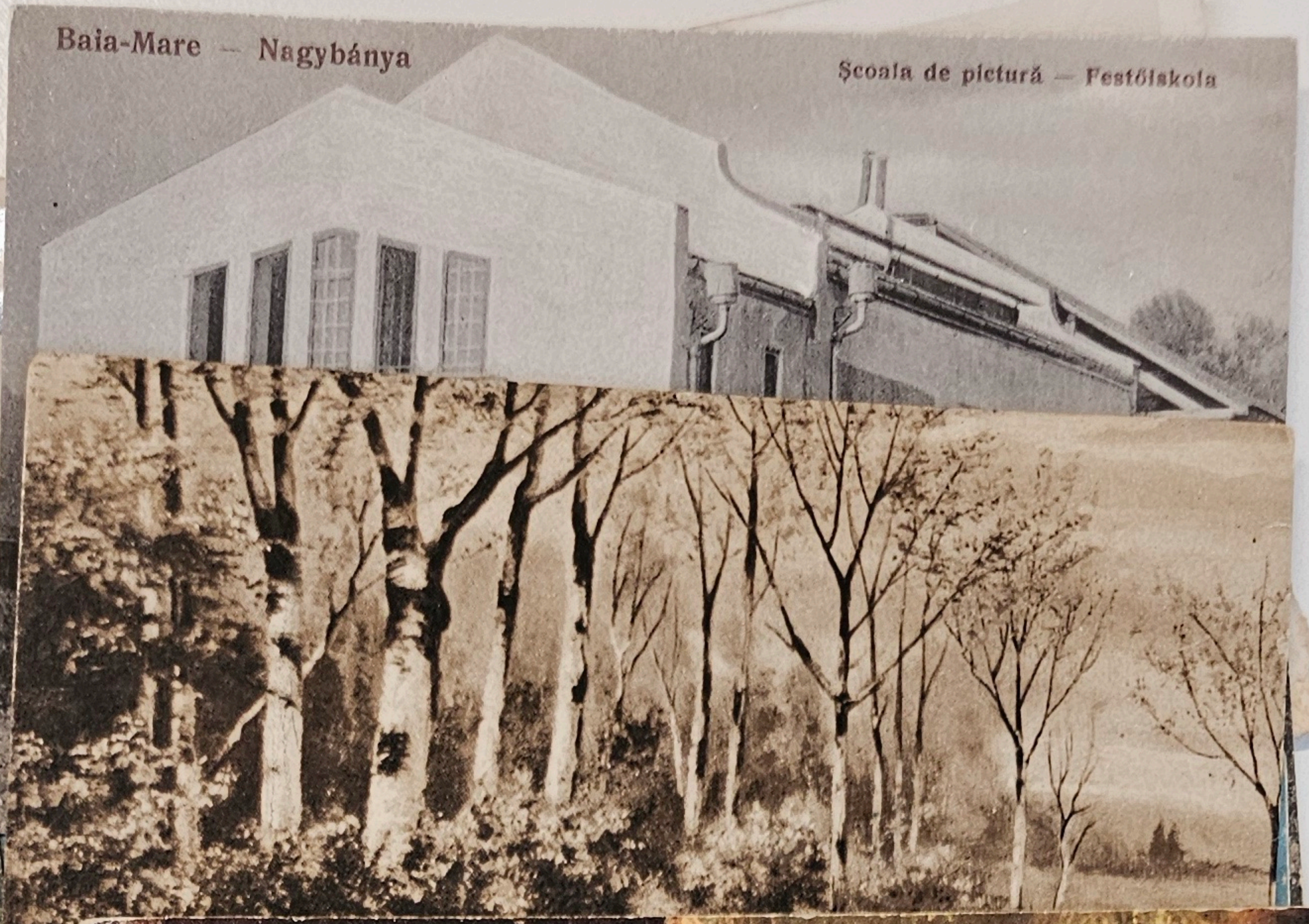
*Castelul de Iolita*

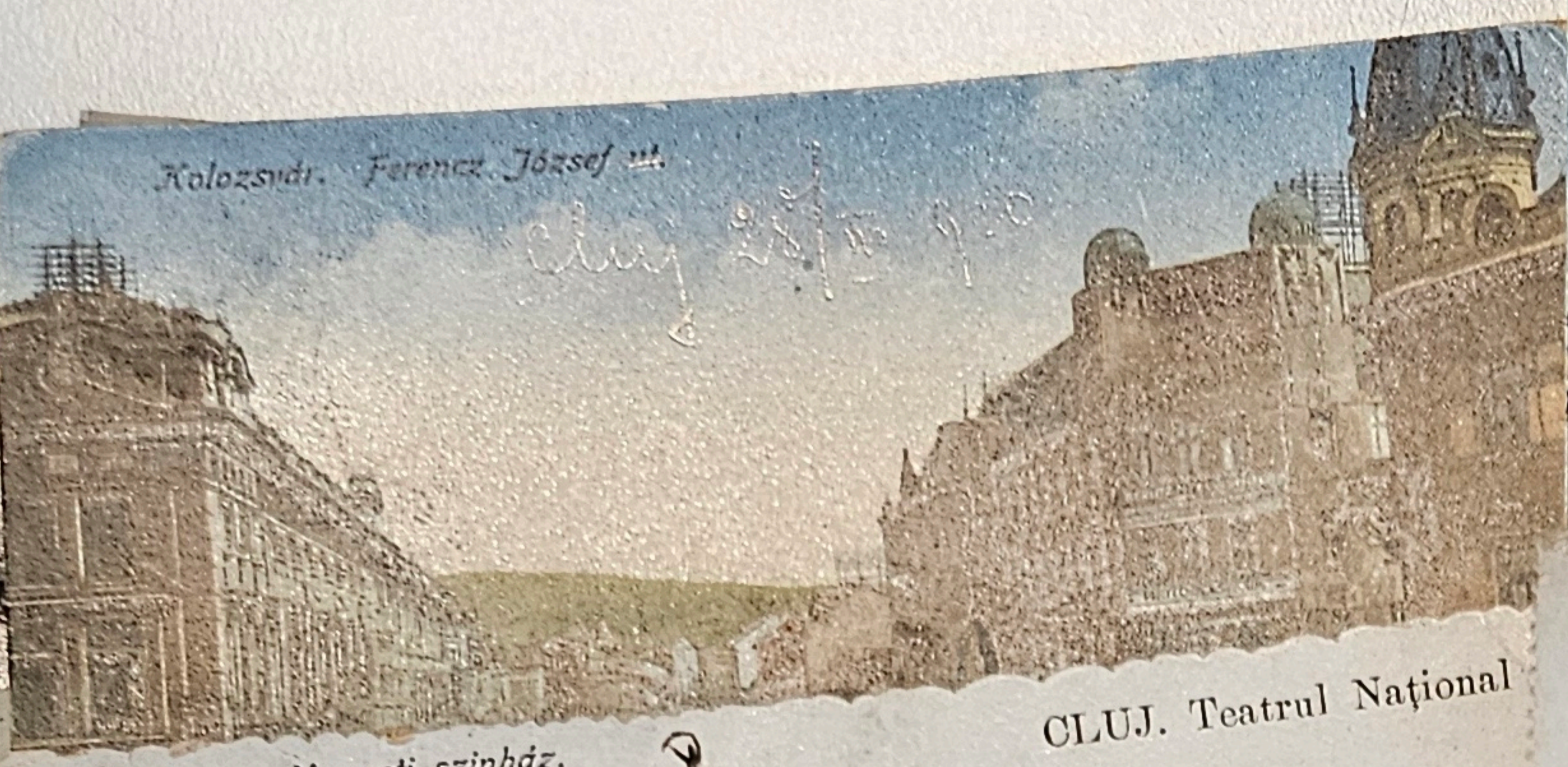


Hunedoara

Cetatea (Castelul) Hunedoreștilor

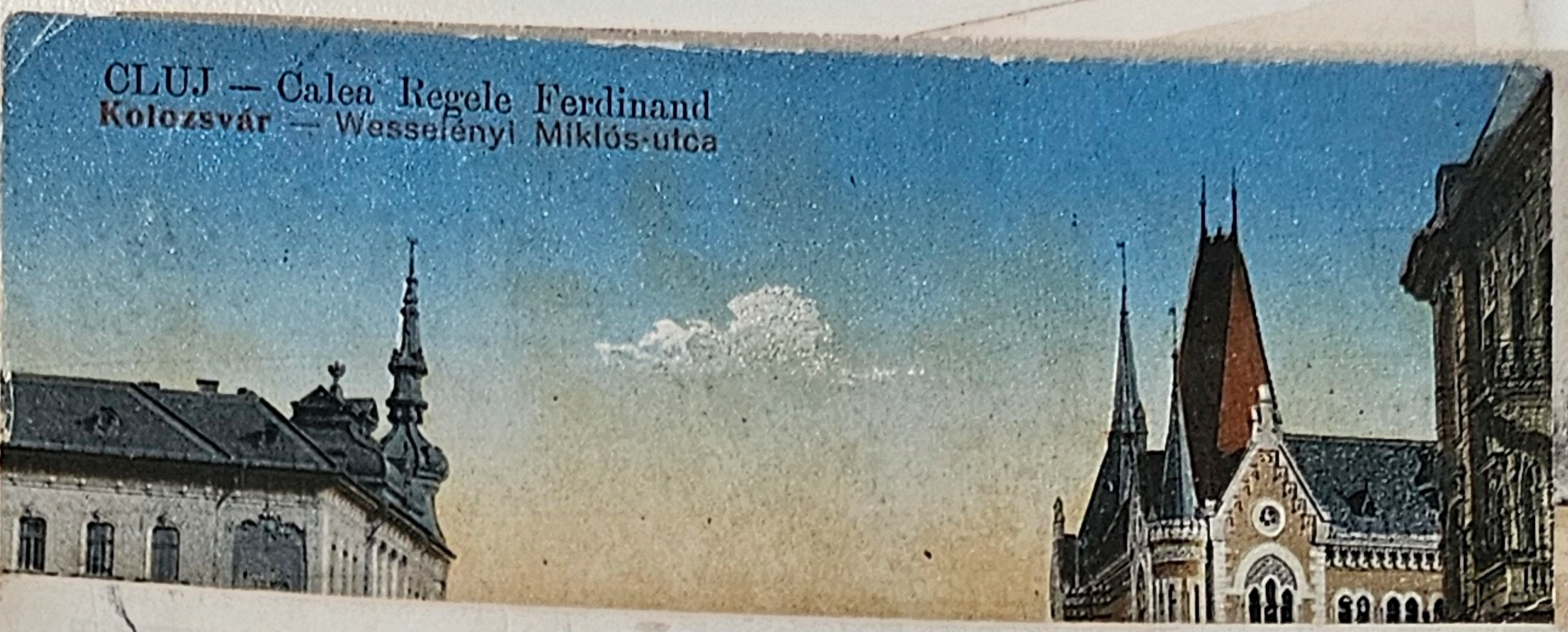






Kolozsvár. Ferencz József ut.

*Cluj 20/10/90*



CLUJ — Calea Regele Ferdinand  
Kolozsvár — Wesselényi Miklós-utca



Kolozsvár. Nemzeti színház.

CLUJ. Teatrul Național



al de Căluger



Kolozsvár, pályaudvar.



1. Techirghiol. Vila Toma Crețu.  
Ed. L. D. C. Ia.



Slatina Trg

*15/54*

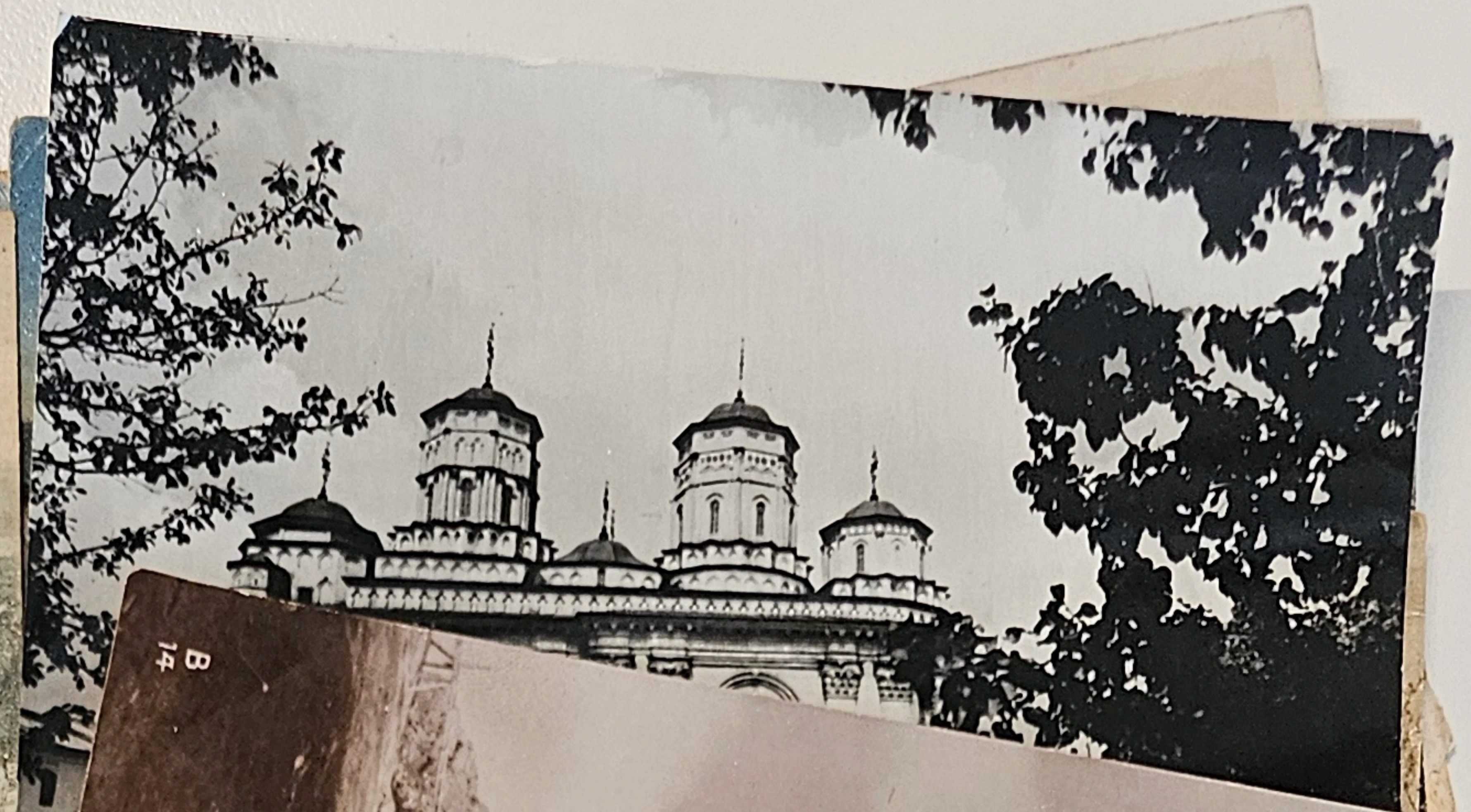


*Ușag: Tezaur din: teneții de Halmeș și  
1. Din Biserica Slatina. Pătră și a red!*



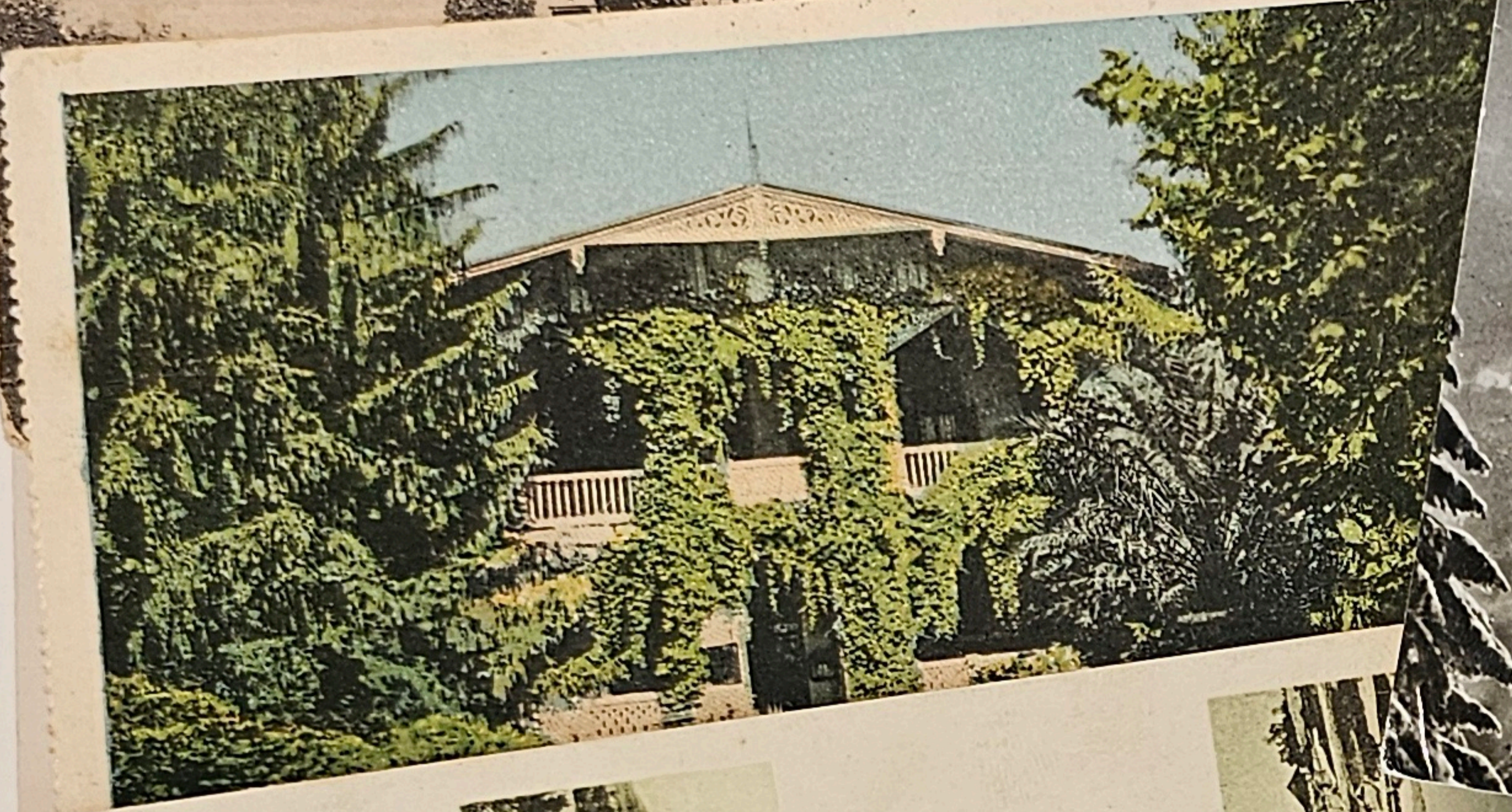
T.-Severin

Santierul Naval și Portul



BUZEU

Vila Albatros proprietatea Dnui Marghiloman.



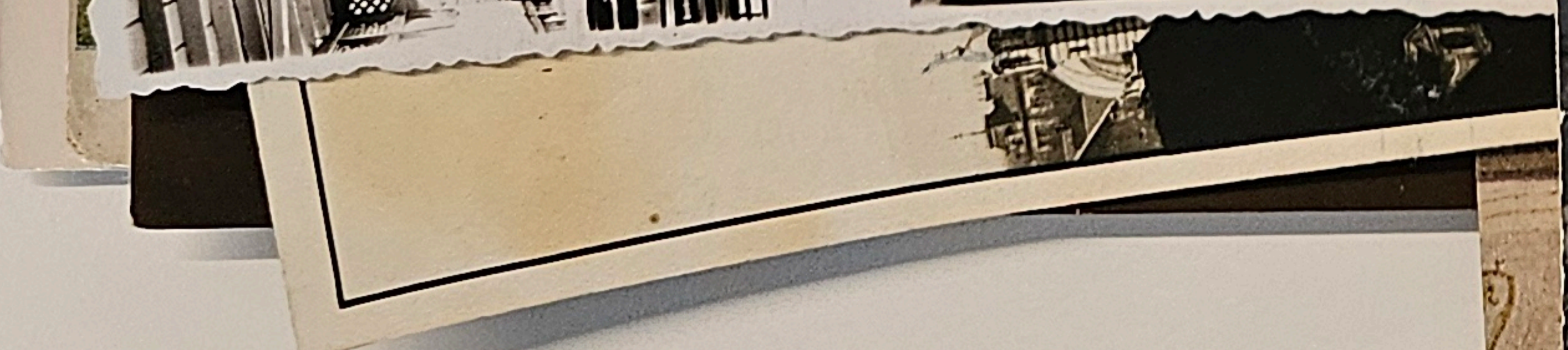
Ocele-Marl — Vâlcea  
Magazinul Popescu și Vila Rădulescu

Ocele-Marl

Pentelencarii

Saltinele

Oculita



T.-Severin

Peisaj de iarnă pe muntele Semenic

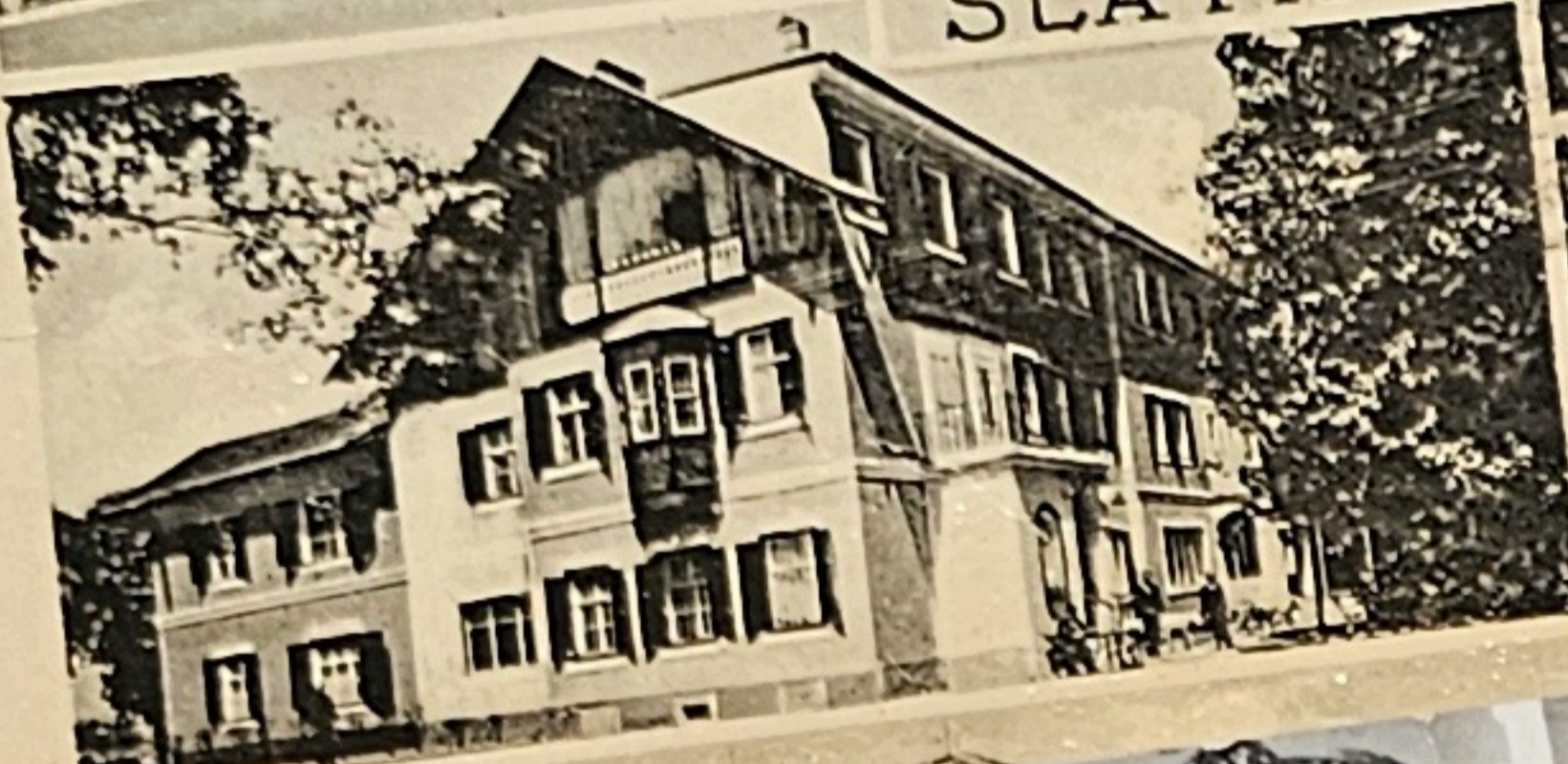


CRAIOVA

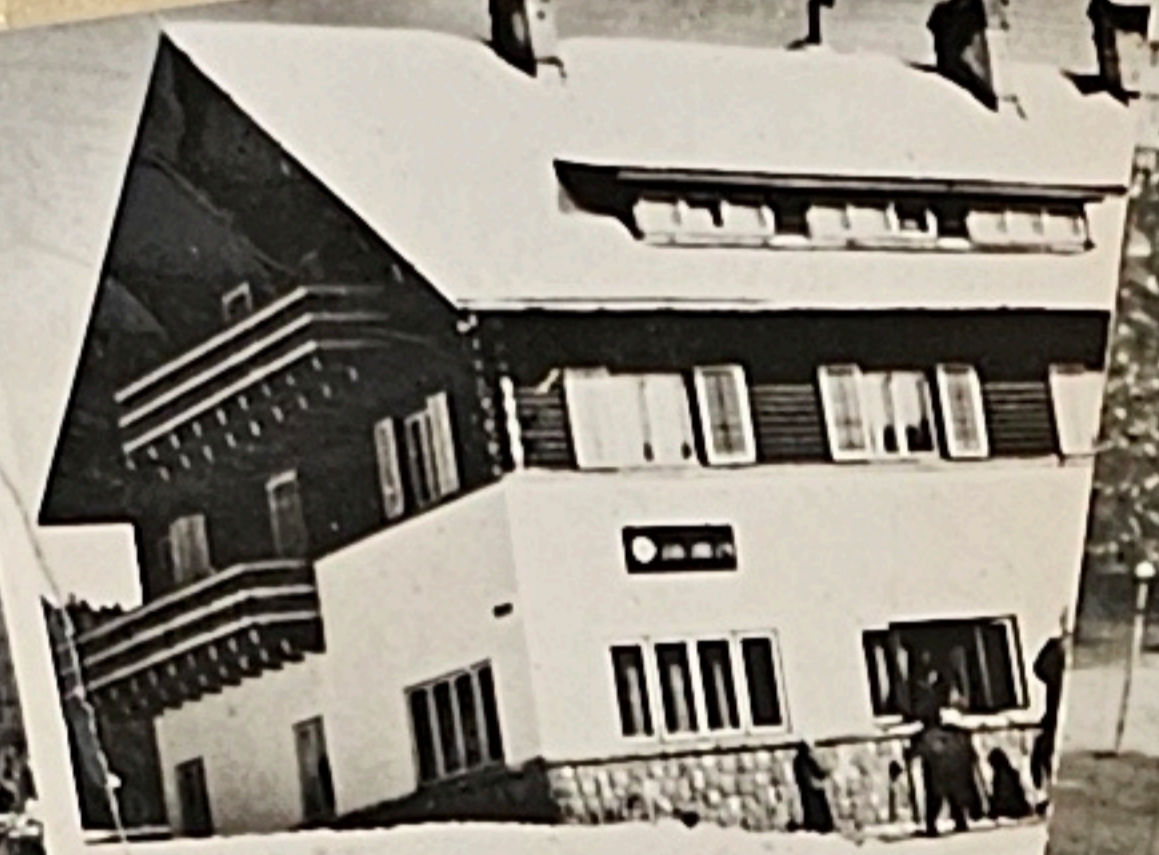
BUCUREȘTI  
Vedere din Piața Gării de Nord



SLATINA RADENCI

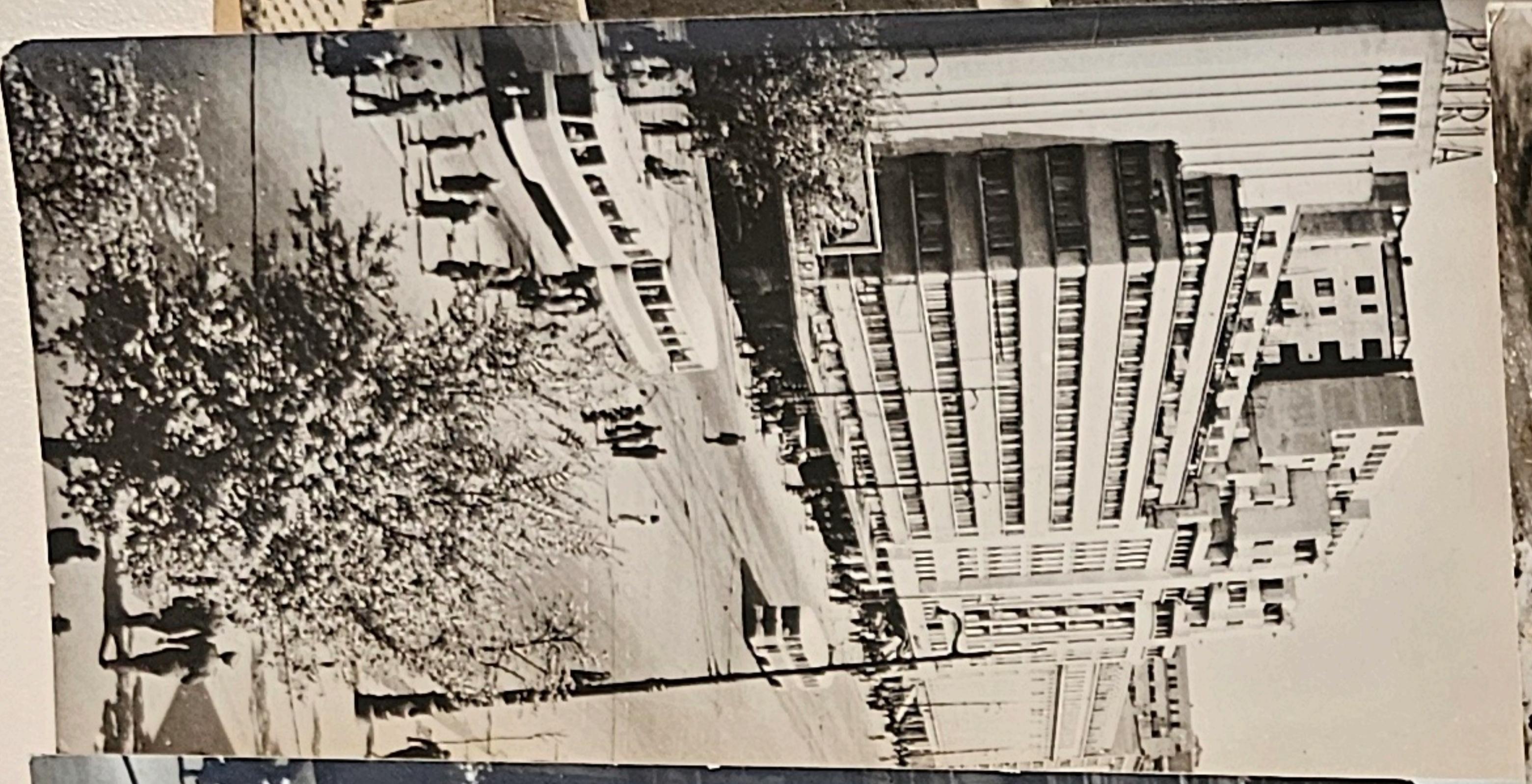


Busteni

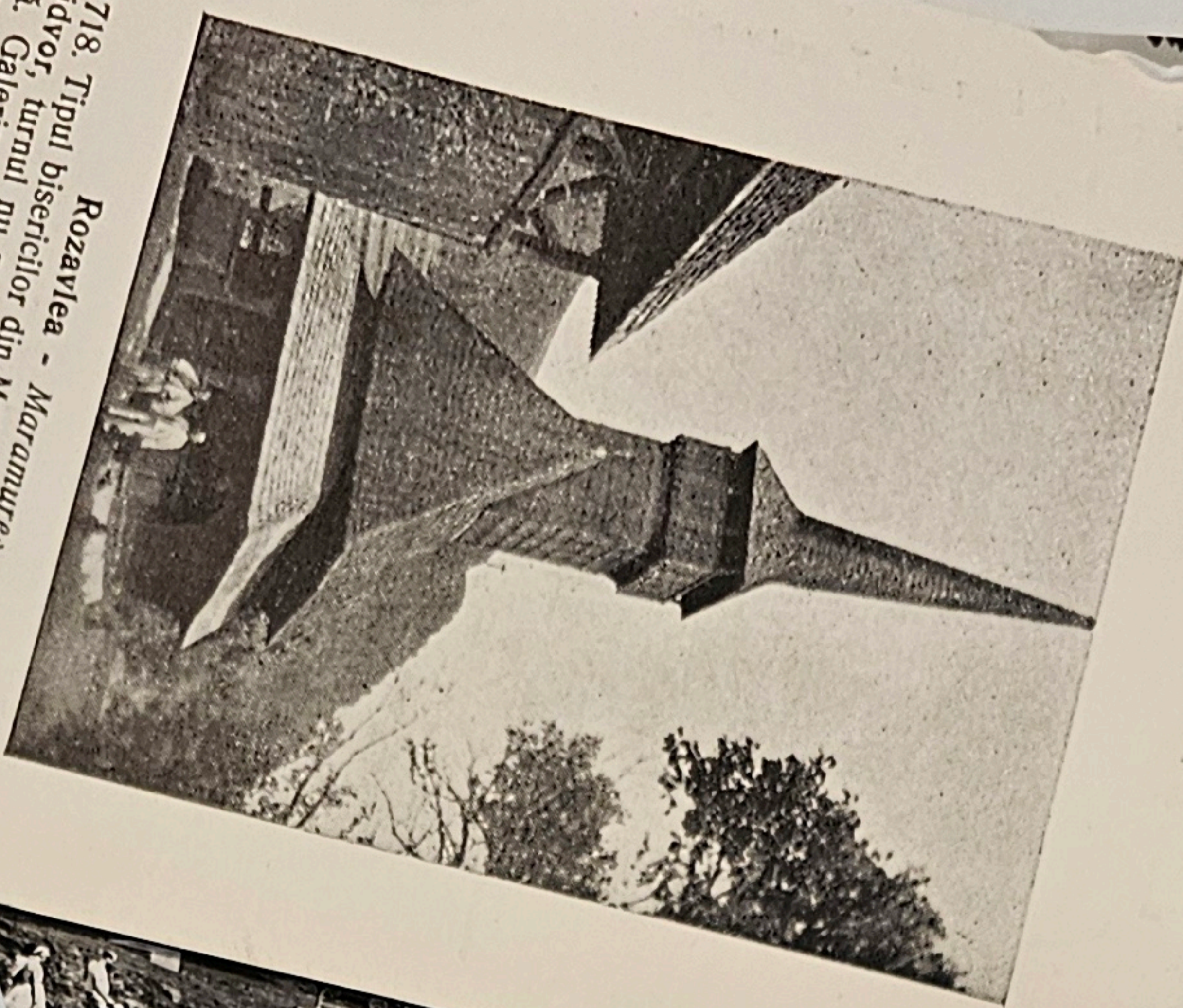


Oarșele-Ma





Din 1718. Tipul bisericilor din Maramureș, cu pridvor, turnul nu prea înalt, coiful octogonal și patul. Galeria turnului înmăsoș clopotniță. Se distinge cu ardele cași la eleganța tuturor elementelor de construcție a bisercii.



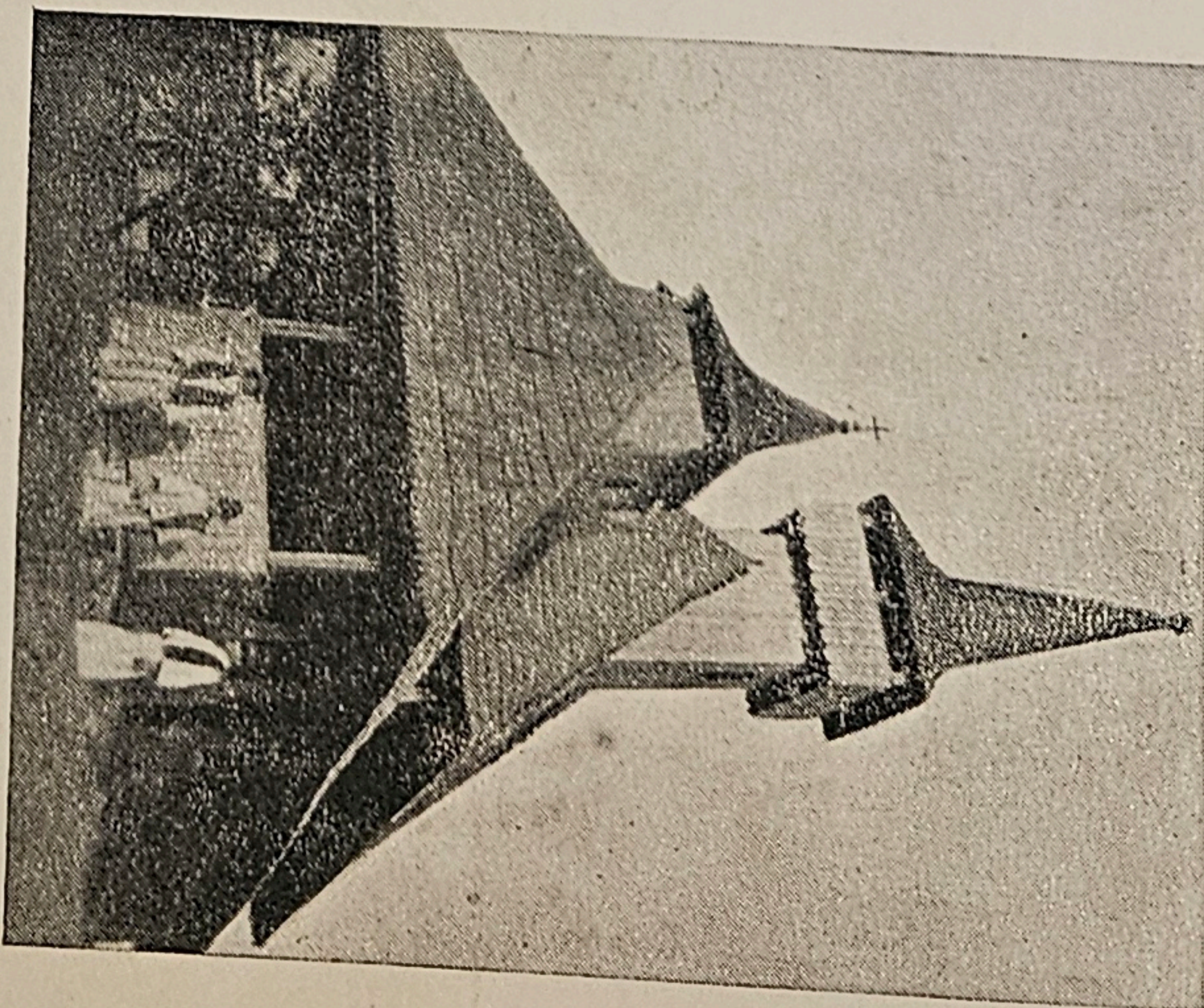
BUCUREȘTI. Mormântul Eroului necunoscut din Parcul Carol I.



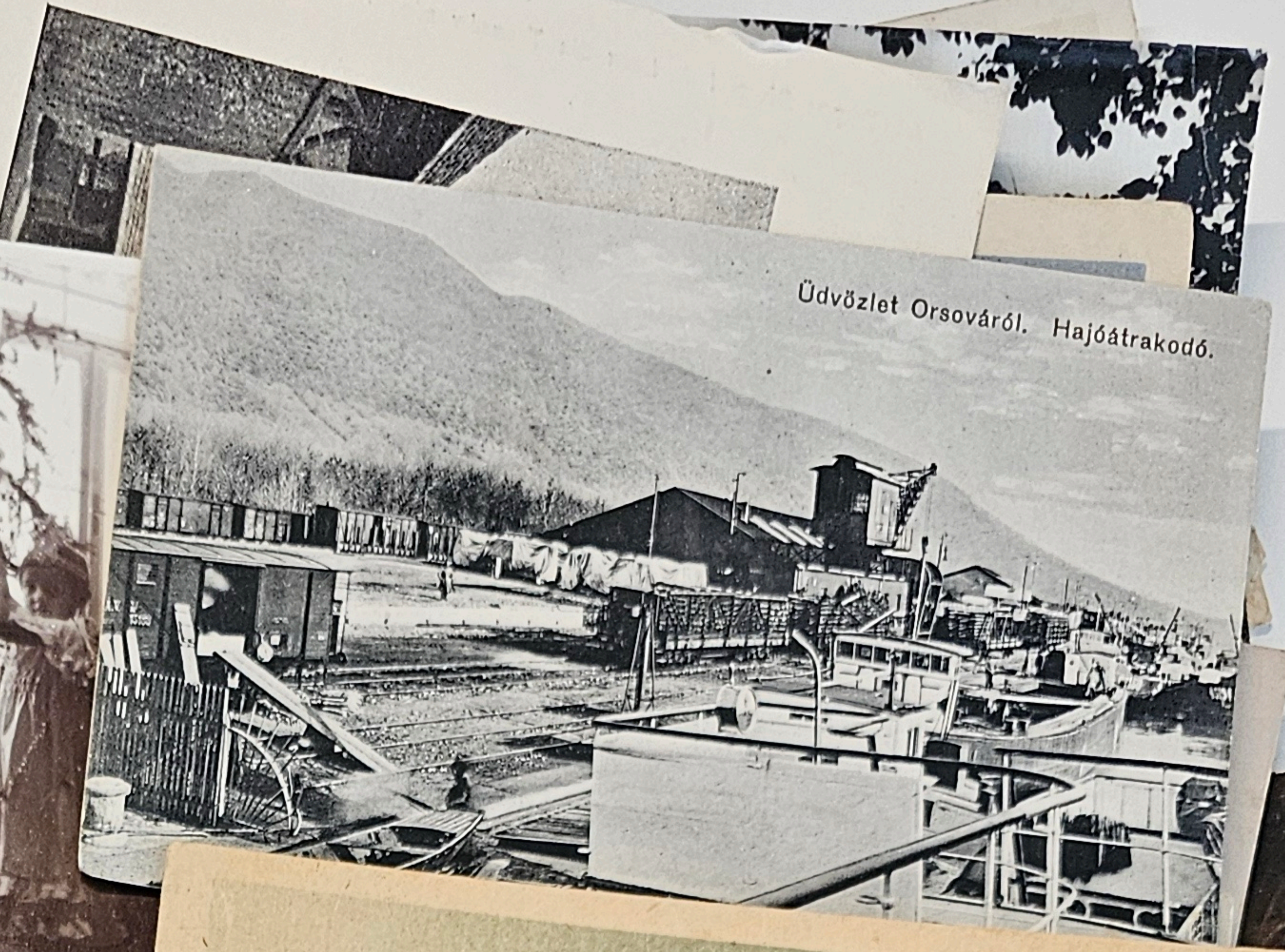
Tricule.



Salişte - Maramureș  
De la începutul sec. XVIII. Acelaș tip maramureșan, cu un adăos al pridvorului „șatră” din fața bisercii, de dimensiuni mai mari. Acest fel de pridvor se găsește numai în Maramureș.



Din 1718. Tipul bisericilor  
cu pridvor, turnul nu pre  
pateala. Galeria turnului e  
eleganta. Alaturi clopotni  
tutur elemente



Üdvözlét Orsováról. Hajóátrakodó.



Hobuag-Nowisad



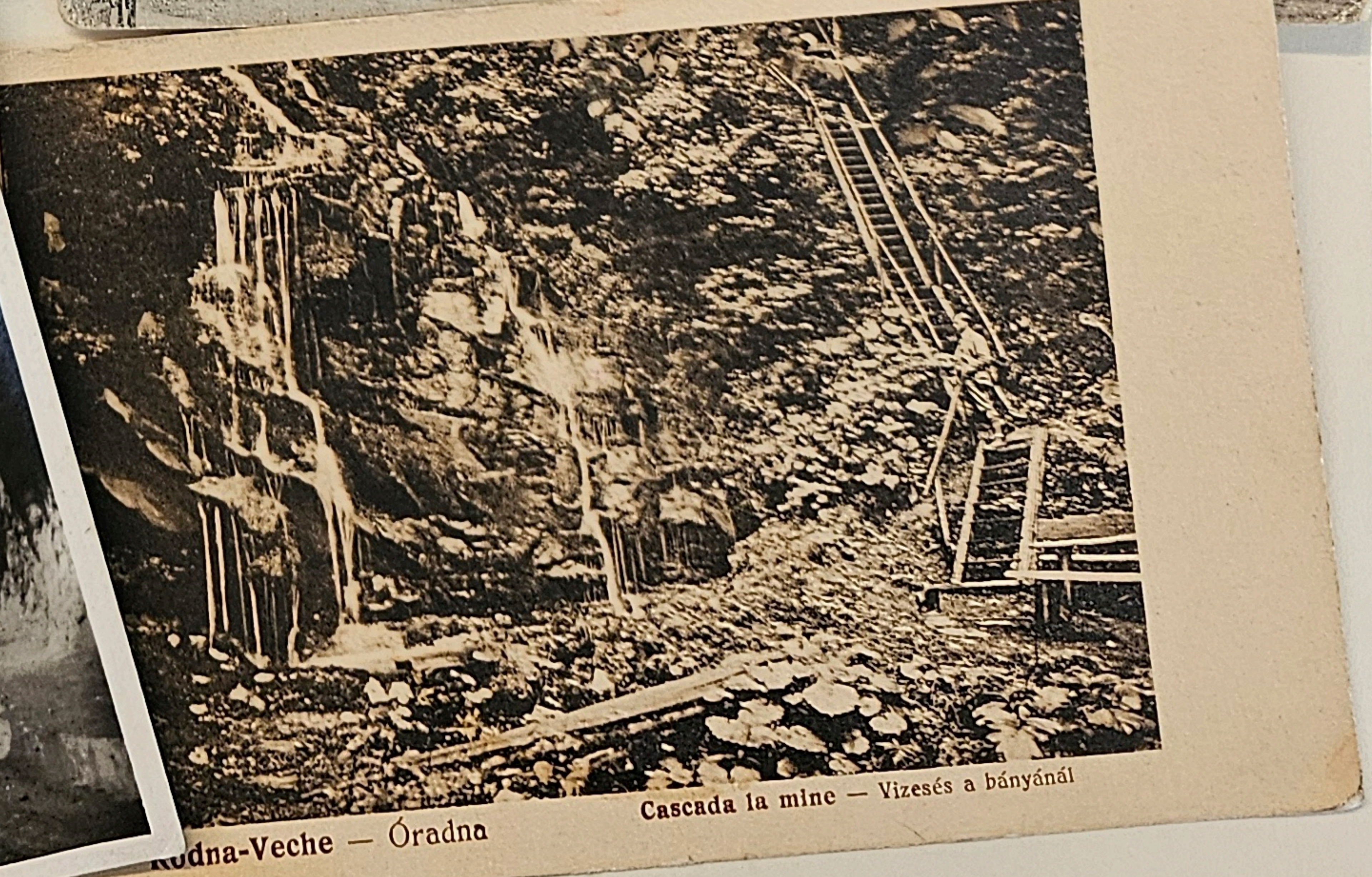
Kostajnica.



Bukarest Lyzeum Lazar



FEDERE DIN CAZANE.



rodna-Veche — Óradna

Cascada la mine — Vizesés a bányánál

Din 1718. T.  
cu pridvor,  
patrată, Găle  
eliganța tuu



ajóátrakodó.



Din 1718, Tif  
cu pridvor, în  
parțială. Galeri  
elegantă a  
tutur

A. S. R. Prințesa Elisabeta

M. S. Regina Maria

M. S. Regina Maria

Biserica greco-catolică română din Rona de jos  
jud. Maramureș

na Cișmegeiu



Din 1718, Tip  
cu pridvor, în  
patrață, Galen  
prieșor, Alai  
eleganța tur

Portul Național Român din Rucăr



Dänische Schönheiten in Volkstracht



Havasi népviselet  
Kudsir



Her Hirte — Român juhász — Cioban român



Ural János-Arad



AMAN

ȚIGANĂ

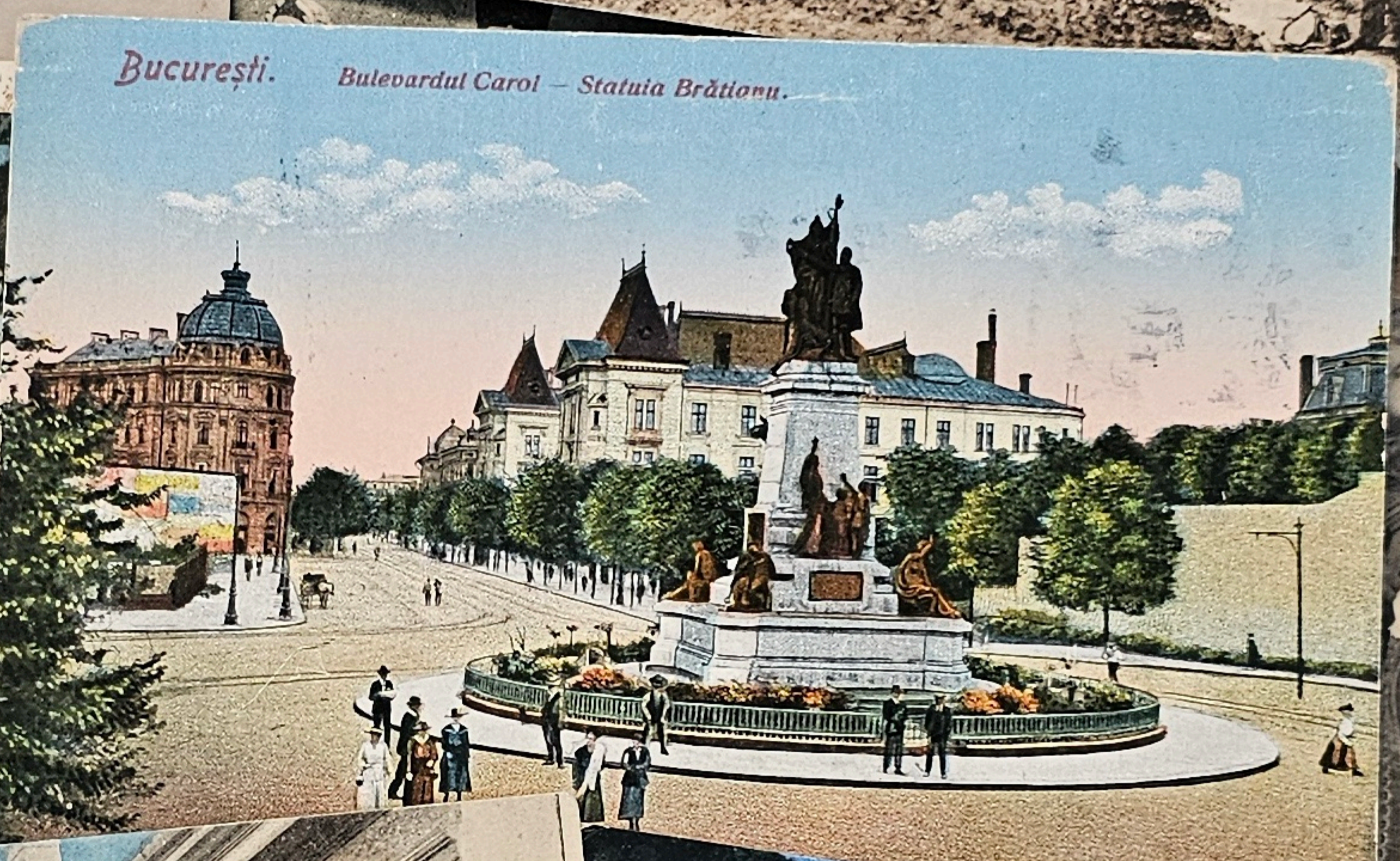
Din 1718, Tîp  
cu pridvor în  
pădure. Căle  
pînditor. Aste  
eleganța turu

Portul Național Român din Rucăr

Pașcani

Strada Mare

Port de Pădureanc

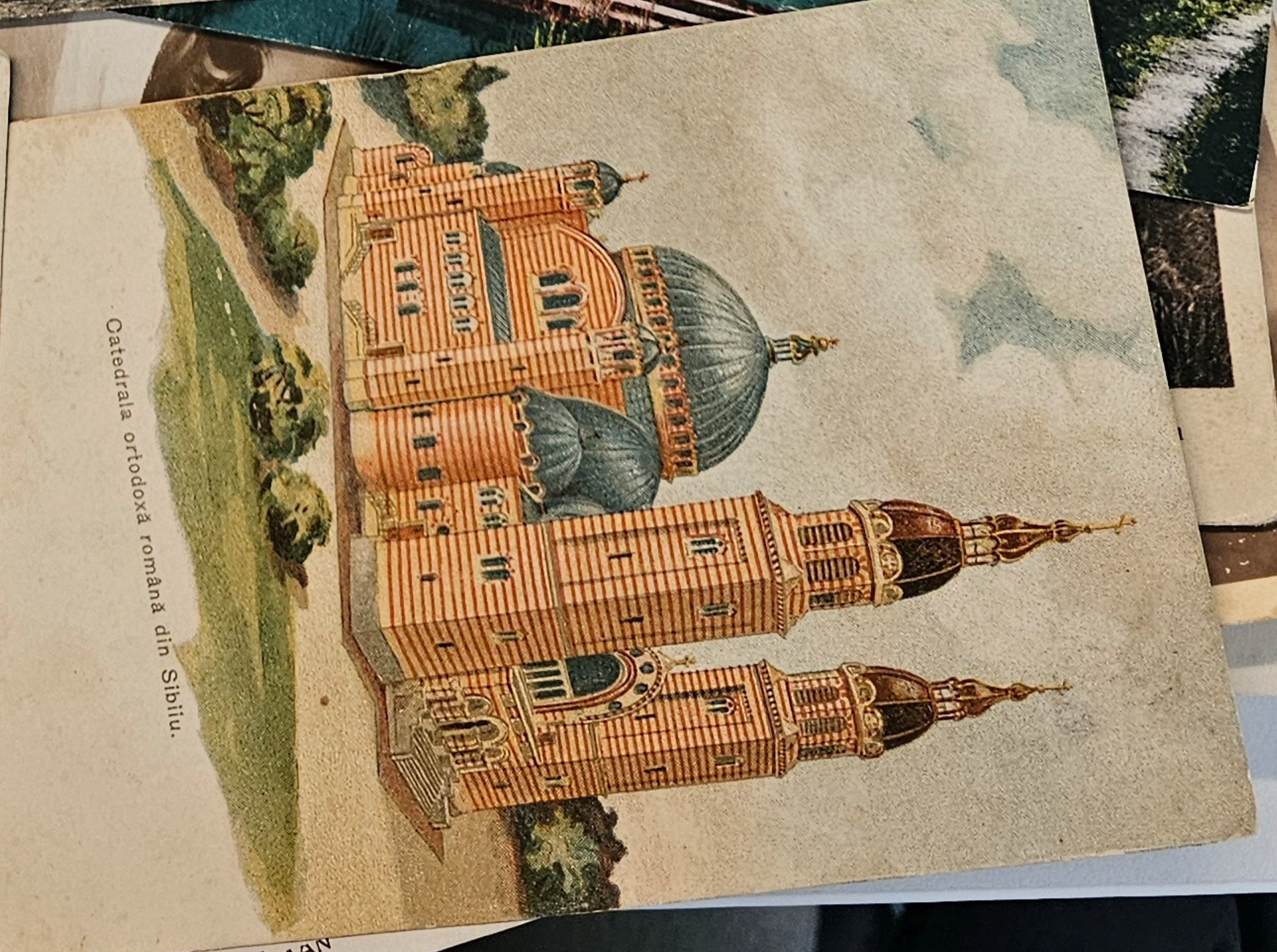


Sinaia

București. Bulevardul Carol - Statuia Brătianu.

Sighetul-Maramurăș - Grădina Eminescu. Măramarossziget. Peiöfi-liget.

BAILE VATA DE JOS  
ALVÁCZA-GYÓGYFÜRDŐ  
Bejárát a parkba



Bukarest Parkanlagen București Vedere din Grădina Cișmeșiu

Catedrala ortodoxă română din Sibiu.

AMAN