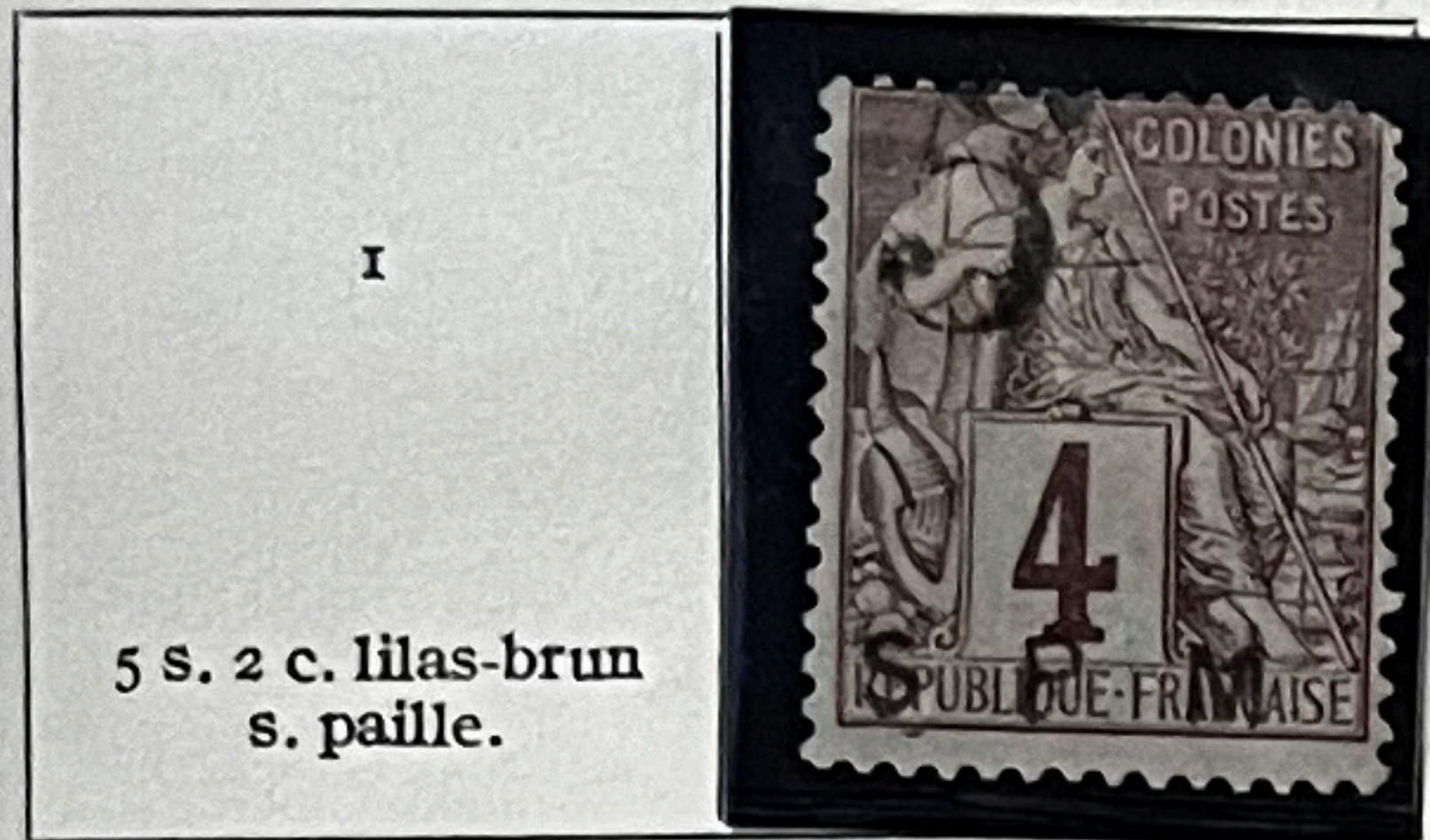


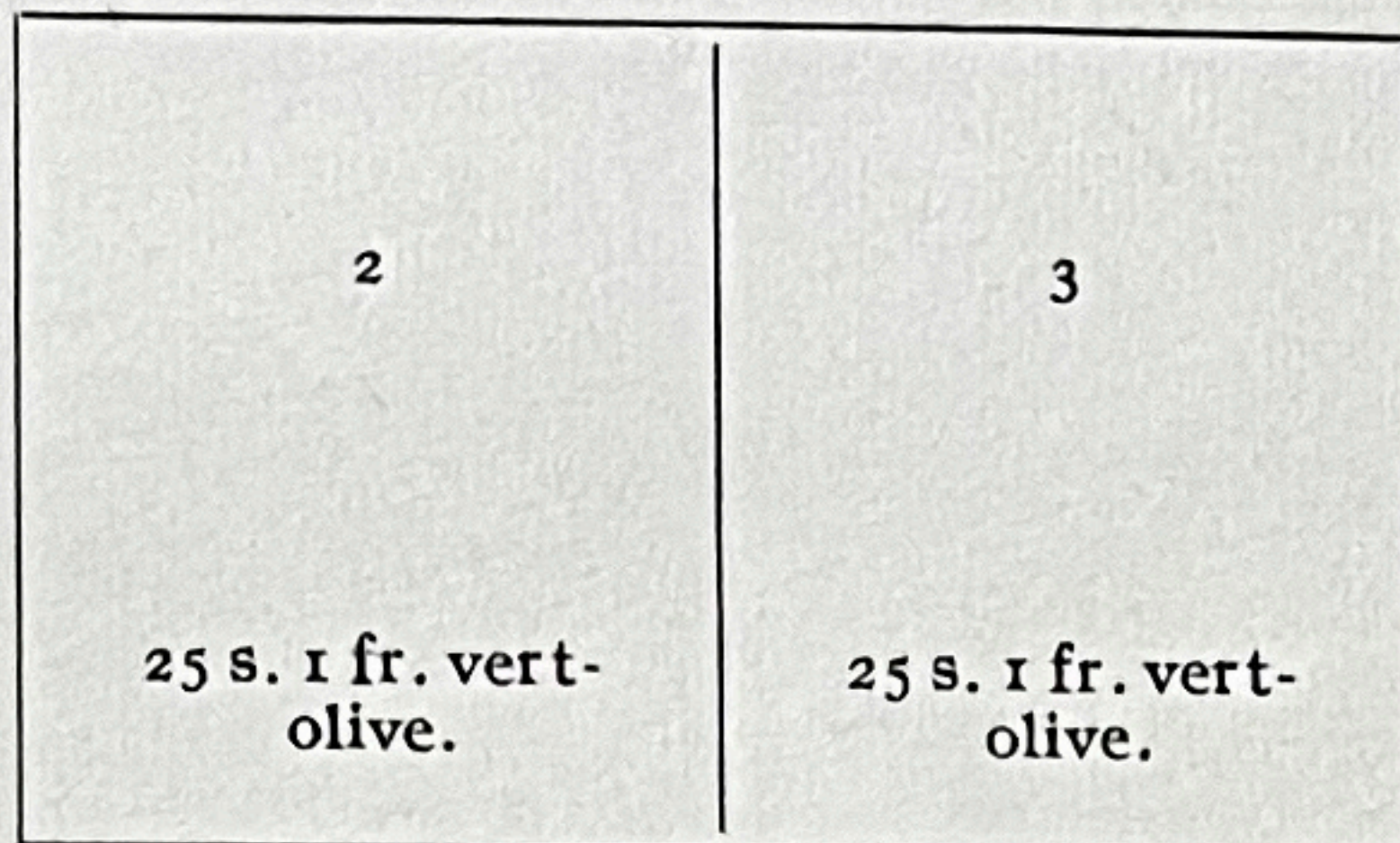
SAINT-PIERRE ET MIQUELON

1885-91. — Timbres des Colonies françaises avec S P M et valeur en surcharge.

Timbres de 1881.



Timbre de 1877.



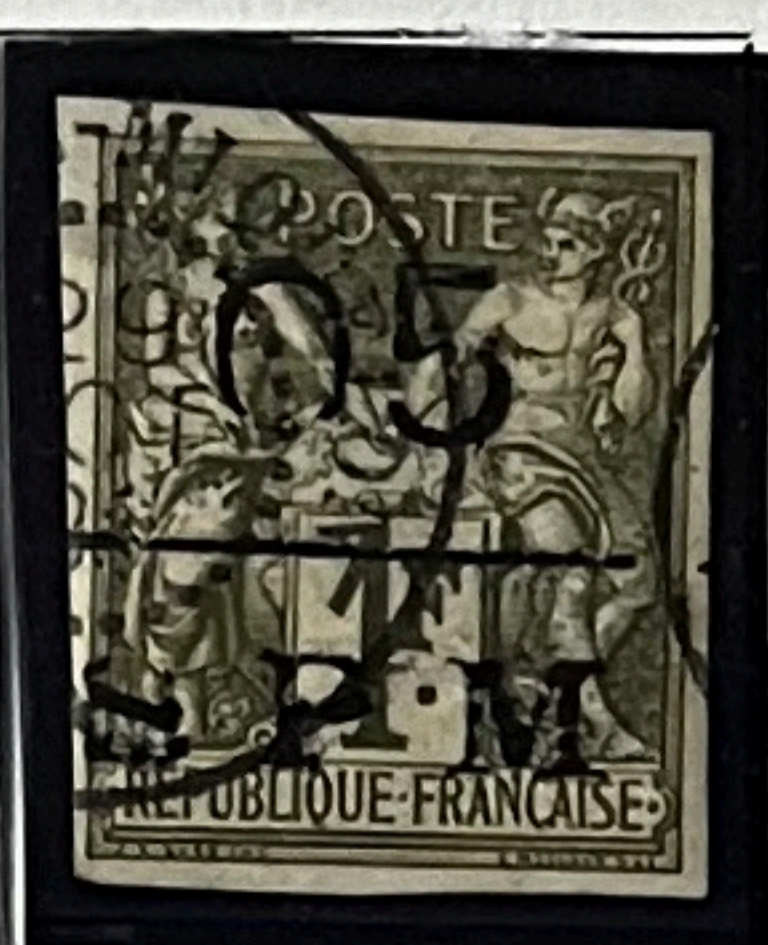
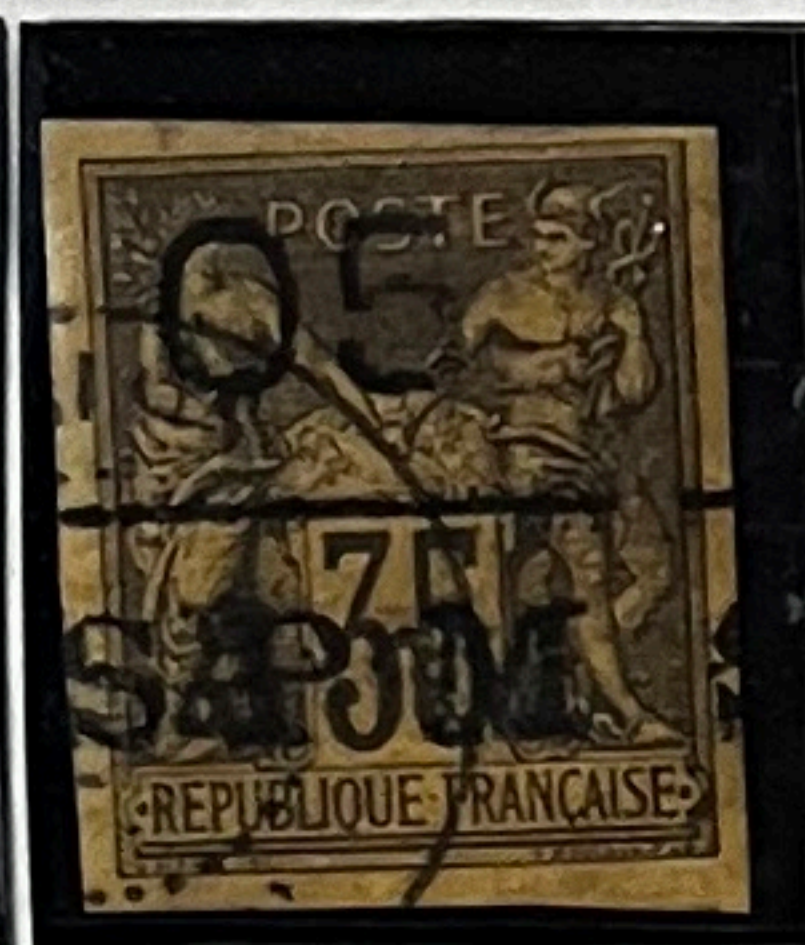
Timbre de 1877.



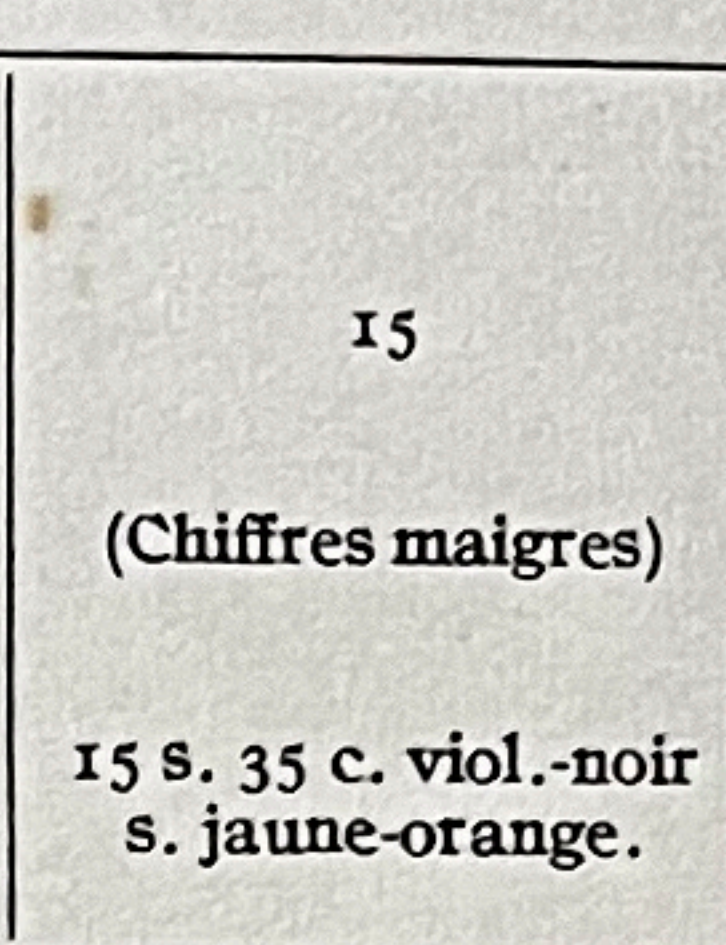
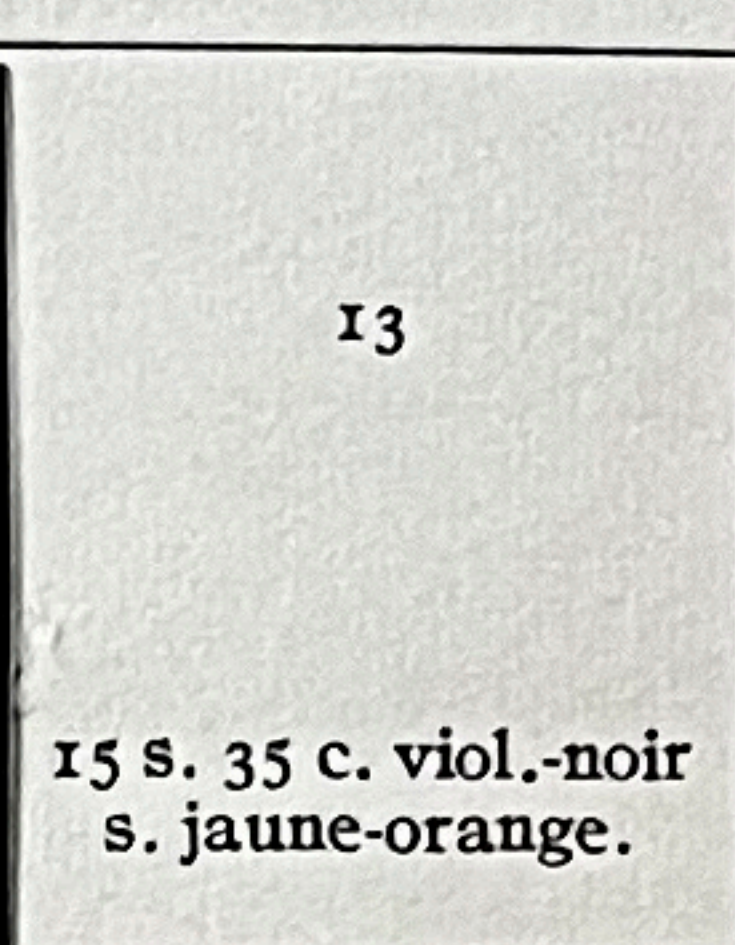
Timbre de 1881.



Timbres de 1877-78.

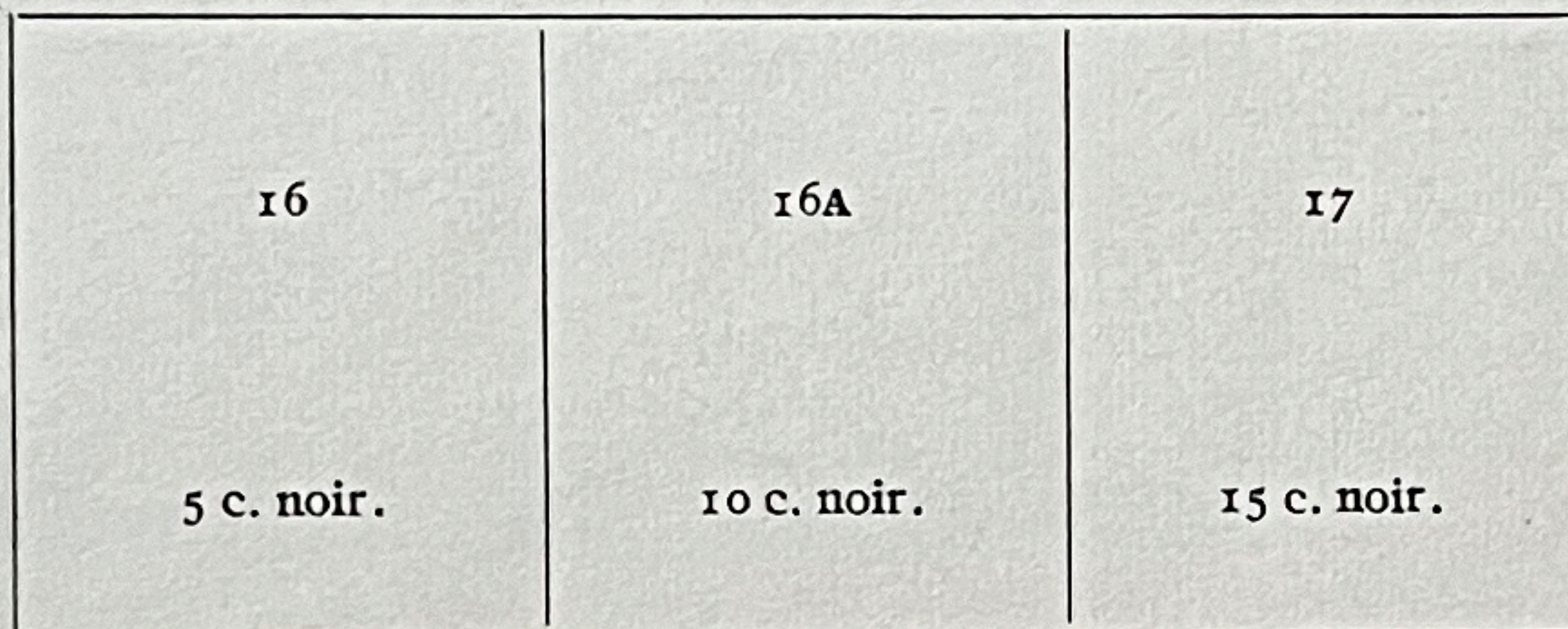


Timbres de 1881.



Signé Baur

1886. — Composition typographique.



1891. — Timbres des Colonies françaises de 1881 avec « ST-PIERRE M-ON » en surcharge oblique.



Surcharge rouge.



S. Roux

SAINT-PIERRE ET MIQUELON

1891-92. — Timbres des Colonies françaises de 1881 avec valeur et ST-PIERRE M-ON en surcharge.



35

46

1892. — Timbres de 1891 avec chiffre en surcharge oblique.
Grand chiffre plein.



47

48

Gros chiffre à fond plein.



50

1892. — Timbres-taxe des Colonies Françaises de 1884 avec T.-P. et « SAINT-PIERRE M-ON » en surcharge oblique.



57

58

2 fr. marron.

5 fr. marron.

59

1892. — Groupe allégorique. ST-PIERRE ET MIQUELON dans le cartouche du bas. Dentelés 14 x 13 1/2.



60



71

1900-08. — Id.



72

77

SAINTE-PIERRE ET MIQUELON

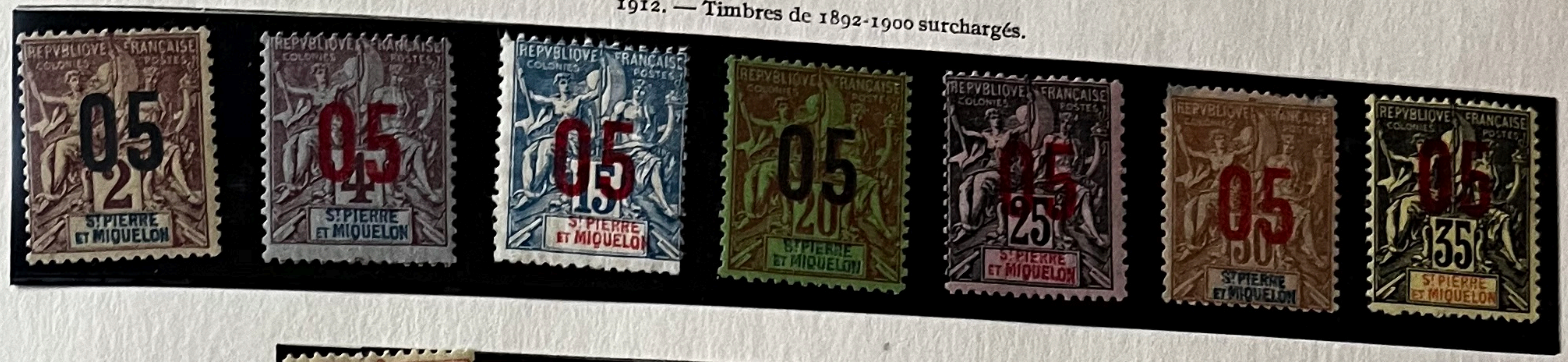
1909-17. — Sujets divers. Dentelés 14 x 13 1/2.



centra deplace

SAINT-PIERRE ET MIQUELON

1912. — Timbres de 1892-1900 surchargés.



1915-17. — Timbres de la Croix-Rouge.

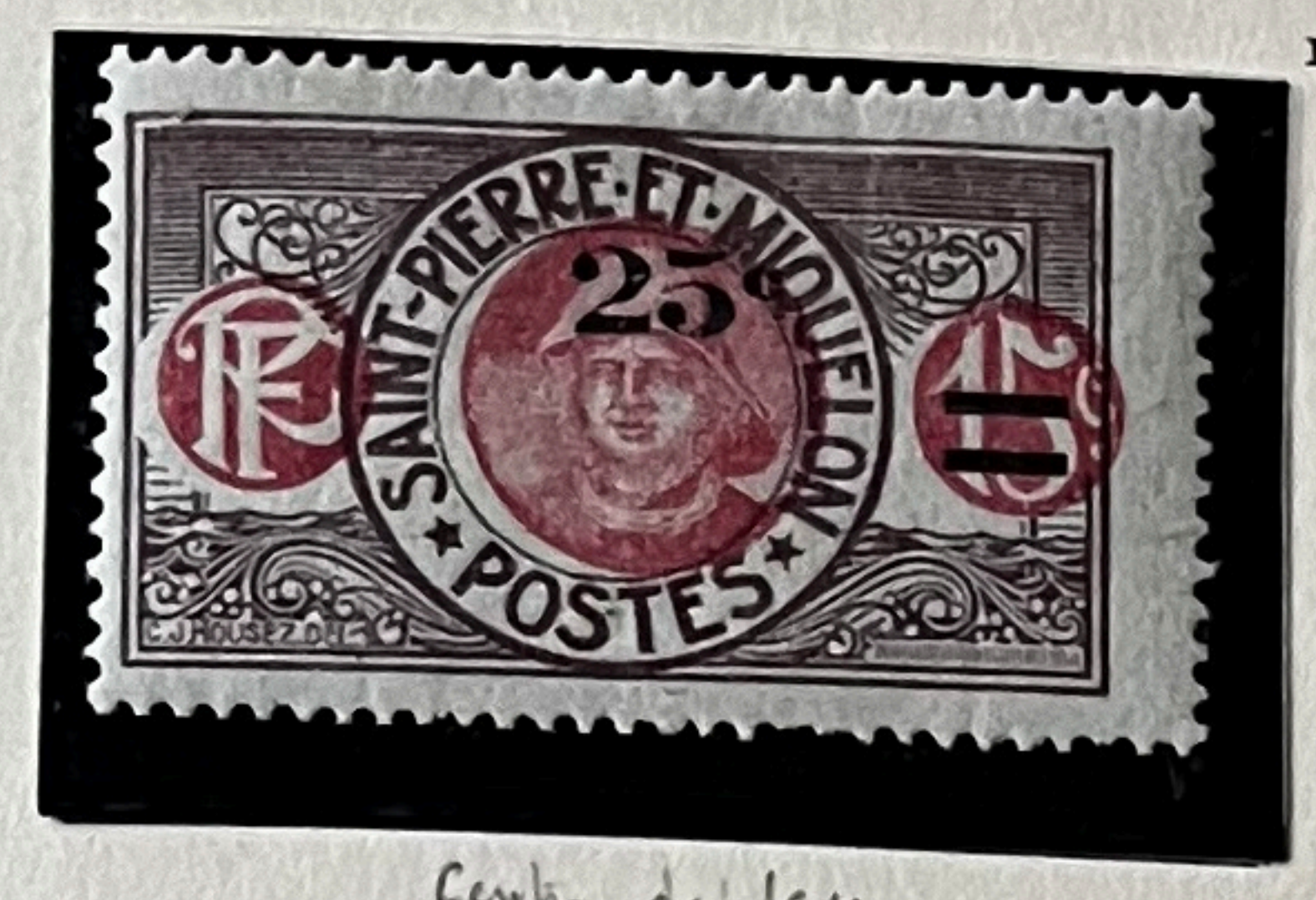


1922-28. — Types de 1909-17. Dentelés 14 x 13 1/2.

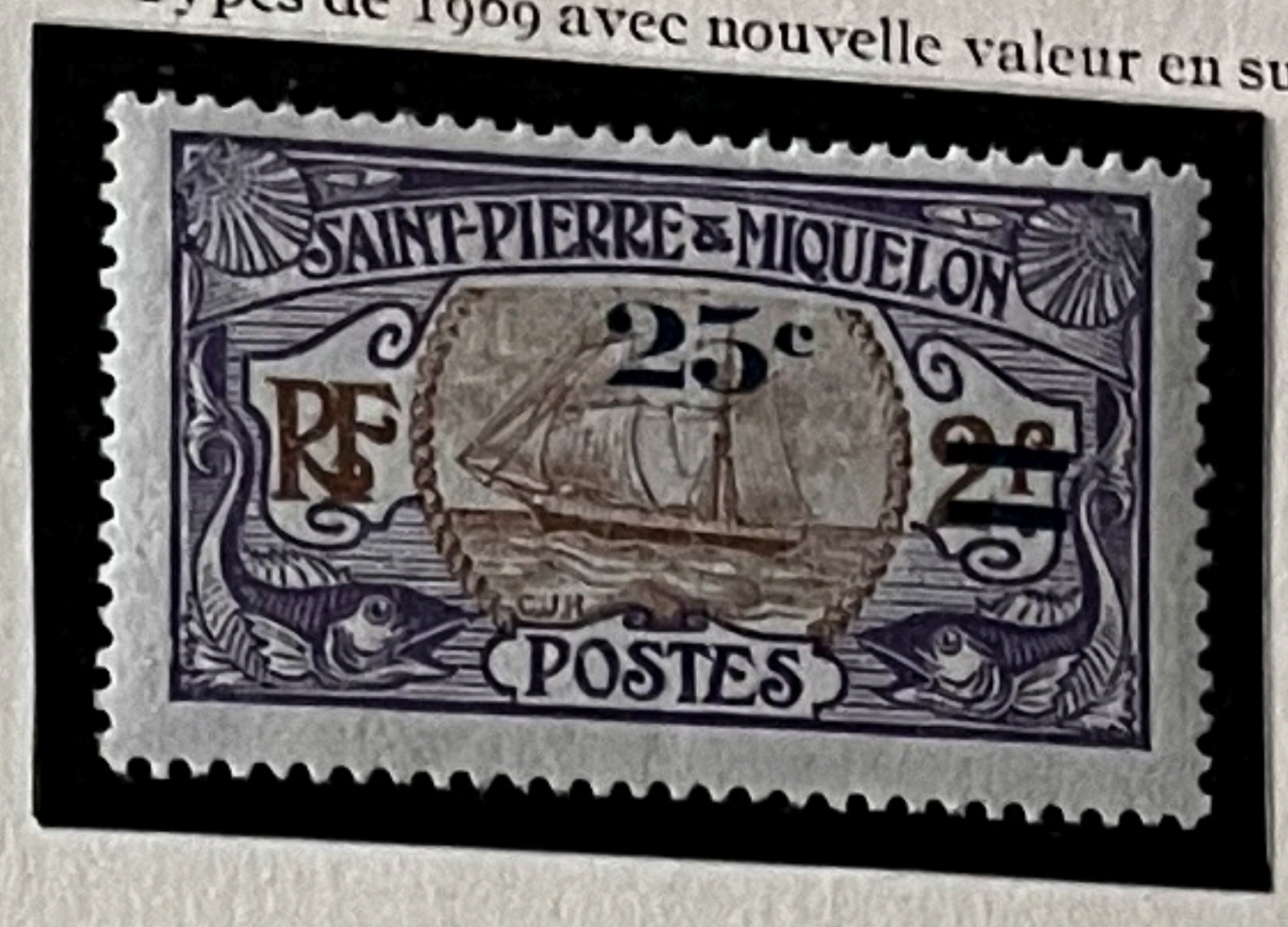


SAINT-PIERRE ET MIQUELON

1924-27. — Types de 1909 avec nouvelle valeur en surcharge.



Centre déplacé



127



128

1930. — Types de 1909-17. Dentelés 14 x 13 1/2.



129



131

1931. — Timbres commémoratifs de l'Exposition Coloniale de Paris. Dentelés 12 1/2.



SAINTE-PIERRE ET MIQUELON

3 c

1932-33. — Sujets divers. Dentelés 13½-14.



48

49

9

SAINT-PIERRE ET MIQUELON



1937. — Commémoratifs de l'Exposition internationale de Paris. Dent. 13.



1938. — Pierre et Marie Curie. Dentelé 13.



1938. — Attelage de chiens, Dentelés 13 1/2.



Port de Saint-Pierre.



- chiffres noirs

SAINT-PIERRE ET MIQUELON

3 c

1938. — Dentelés 13 1/2.
Phare de la Tortue.



Anse aux Soldats.



1939. — Commémoratifs de la participation à l'exposition de New-York. Dentelés 12 1/2.



189

190

1939. — Commémoratifs du 150^e anniversaire de la Révolution. Dentelés 13 1/2 x 13.



3

SAINT-PIERRE ET MIQUELON

1939-40. — Types de 1938. Dentelés 13½.



136



136

1941. — Série dite de la défense de l'Empire. Dentelés 13½.



139 a

1941. — Falaise et phare et effigie du Maréchal Pétain. Dentelés 12½ x 12.



139

139 b



c



139 a

139 c

SAINT-PIERRE ET MIQUELON

1941-42. — Idem (Suite).
Timbres de 1938-39.



237 239 242 243



245 250 253



255 256 259 262



264 265 267



269 270 274 275



276



276 277 279



287

SAINT-PIERRE ET MIQUELON

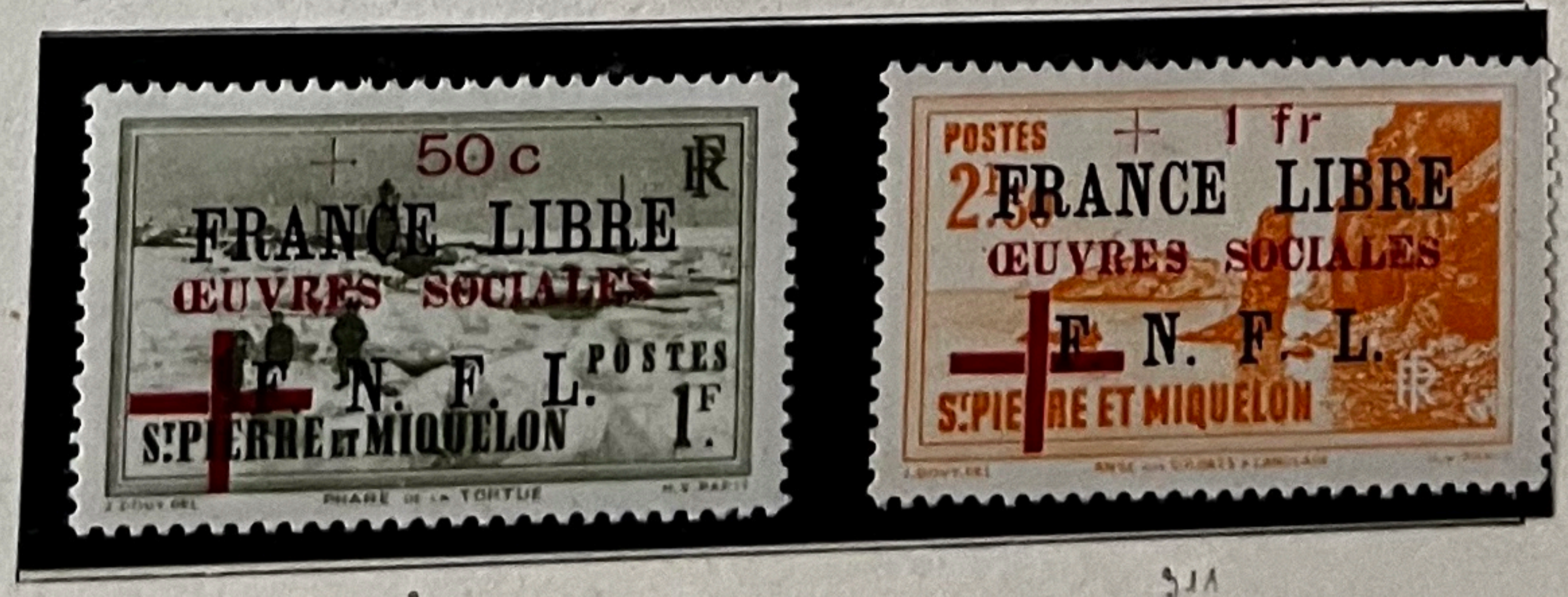
1942. — Types des timbres de 1938 sans R. F. Dentelés 13½.



1942. — Voilier et croix de Lorraine, Dentelés 13½ x 14.



1942. — Timbres de 1941 avec plus-value, ŒUVRES SOCIALES et croix de surcharge.



SAINT-PIERRE ET MIQUELON

1944. — Timbres de 1941 avec ŒUVRES COLONIALES et plus-value en surcharge.



312

311

1944. — Marianne. Dentelé 15 x 14.



310

1945. — Timbres de 1942 avec nouvelle valeur en surcharge.



1945. — Effigie du Gouverneur Eboué. Dentelés 13.



SAINT-PIERRE ET MIQUELON

1947. — Sujets divers. Dentelés 12 1/2.

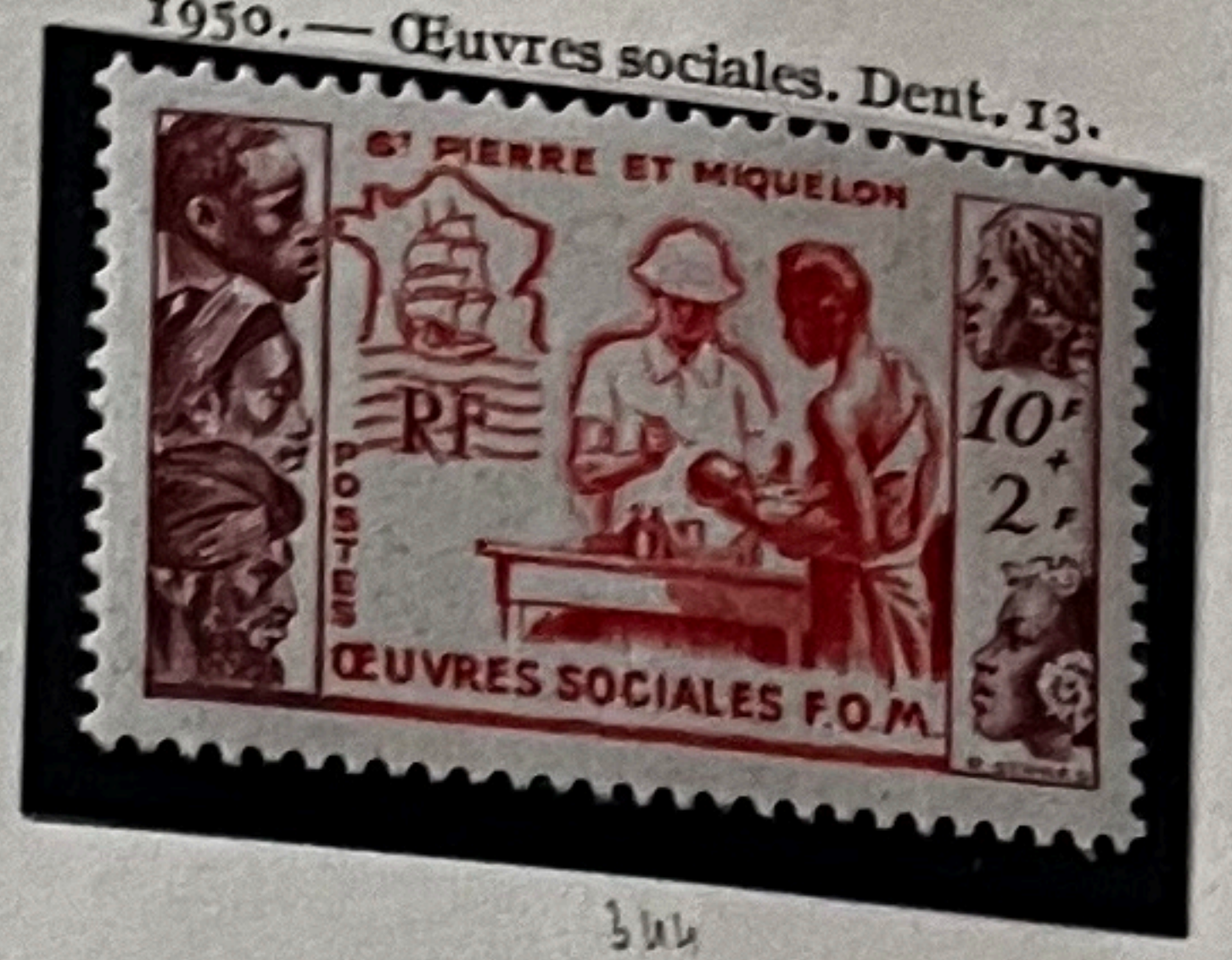


SAINT-PIERRE & MIQUELON

1952. — Renard argenté. Dent. 13.



1950. — Œuvres sociales. Dent. 13.



1952. — Renard argenté. Dent. 13.



1952. — Médaille militaire. Dent. 13.



1955-56. — J. frigorifique de St-Pierre. Dent. 13.



1956. — F. I. D. E. S. Dent. 13.



1957. — Sujets divers. Dent. 13.



65

SAINT-PIERRE ET MIQUELON

Territoire Français d'Outre-Mer

3 fi

1958. — 10^e anniversaire de la Déclaration universelle des Droits humains. Dent. 13.



1958. — Picea. Dent. 12 1/2.



1962. — Fleurs. Dent. 13.



1959. — Hockey sur glace. Dent. 13.



1959. — Visons. Dent. 13.



1963. — Oiseaux divers. Dent. 13.



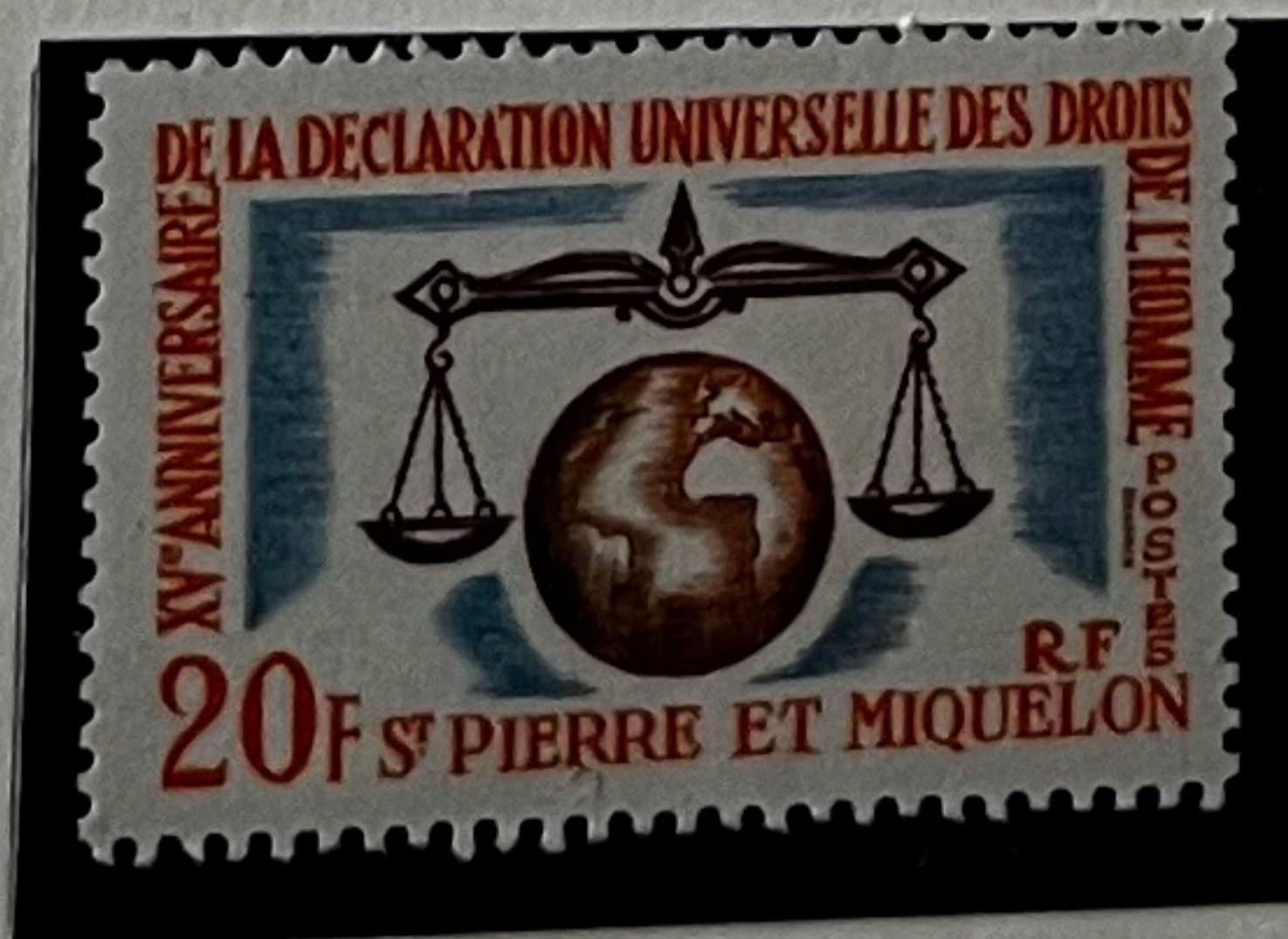
1963. — Centenaire de la Croix-Rouge internationale. Dent. 13.



1963. — Centenaire de la naissance d'Albert Calmette. Dent. 13.



1963. — 15^e anniversaire de la Déclaration universelle des Droits humains. Dent. 13.



1964. — Exposition philatélique internationale « Philatéc », à Paris. Dent. 13.



369

374



MISE
SUR ORBITE
DU PREMIER
SATELLITE FRANCAIS
26 NOVEMBRE
1965



SAINT-PIERRE ET MIQUELON

TIMBRES POUR LA POSTE AÉRIENNE

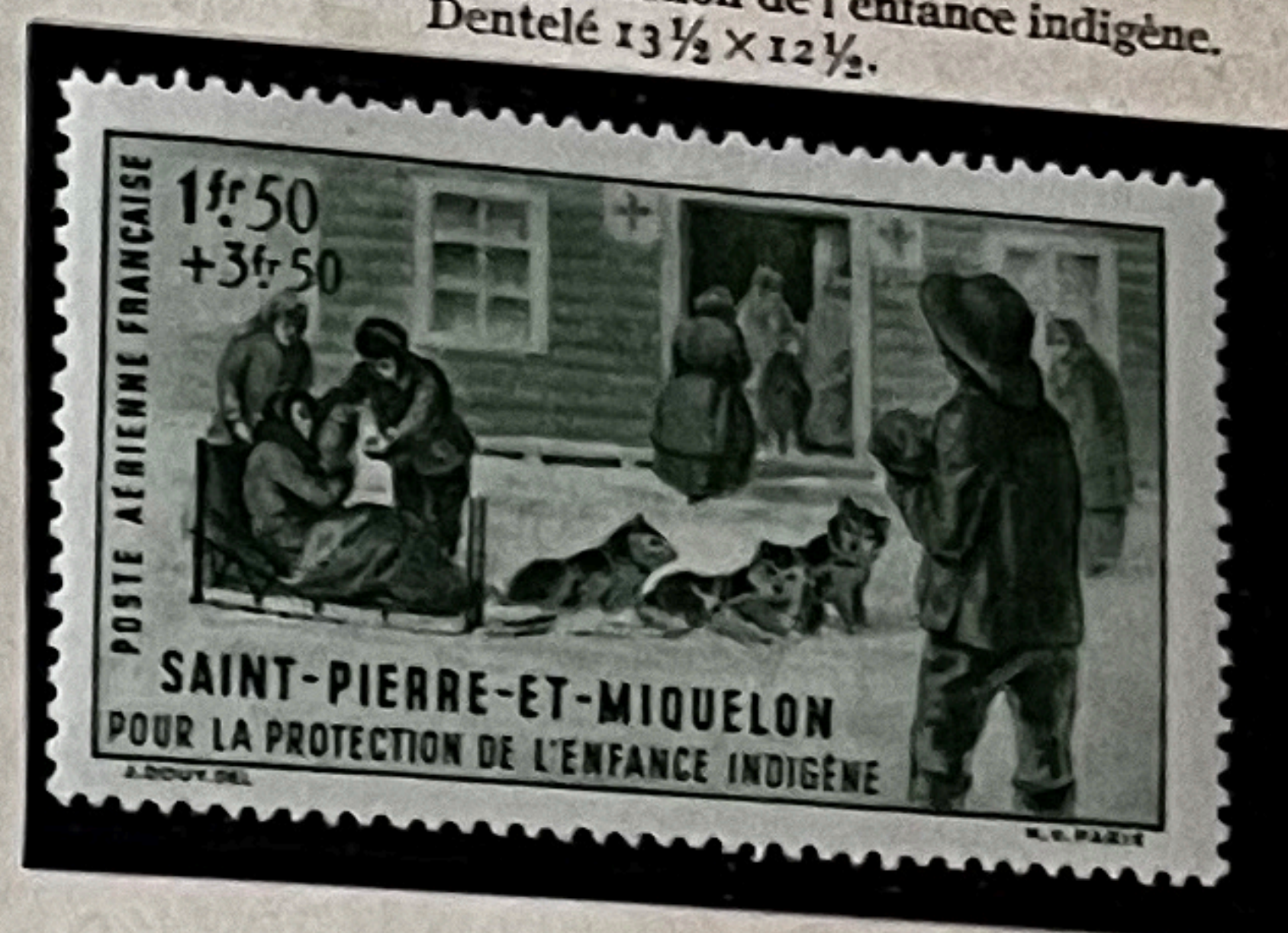
1942. — Quinzaine impériale. Dent. 12½ × 13½.



1942. — Œuvre de protection de l'enfance indigène. Dentelé 13½ × 12½.



1942. — Œuvre de protection de l'enfance indigène. Dentelé 13½ × 12½.



1942. — Avions. Dentelés 14½ × 14.



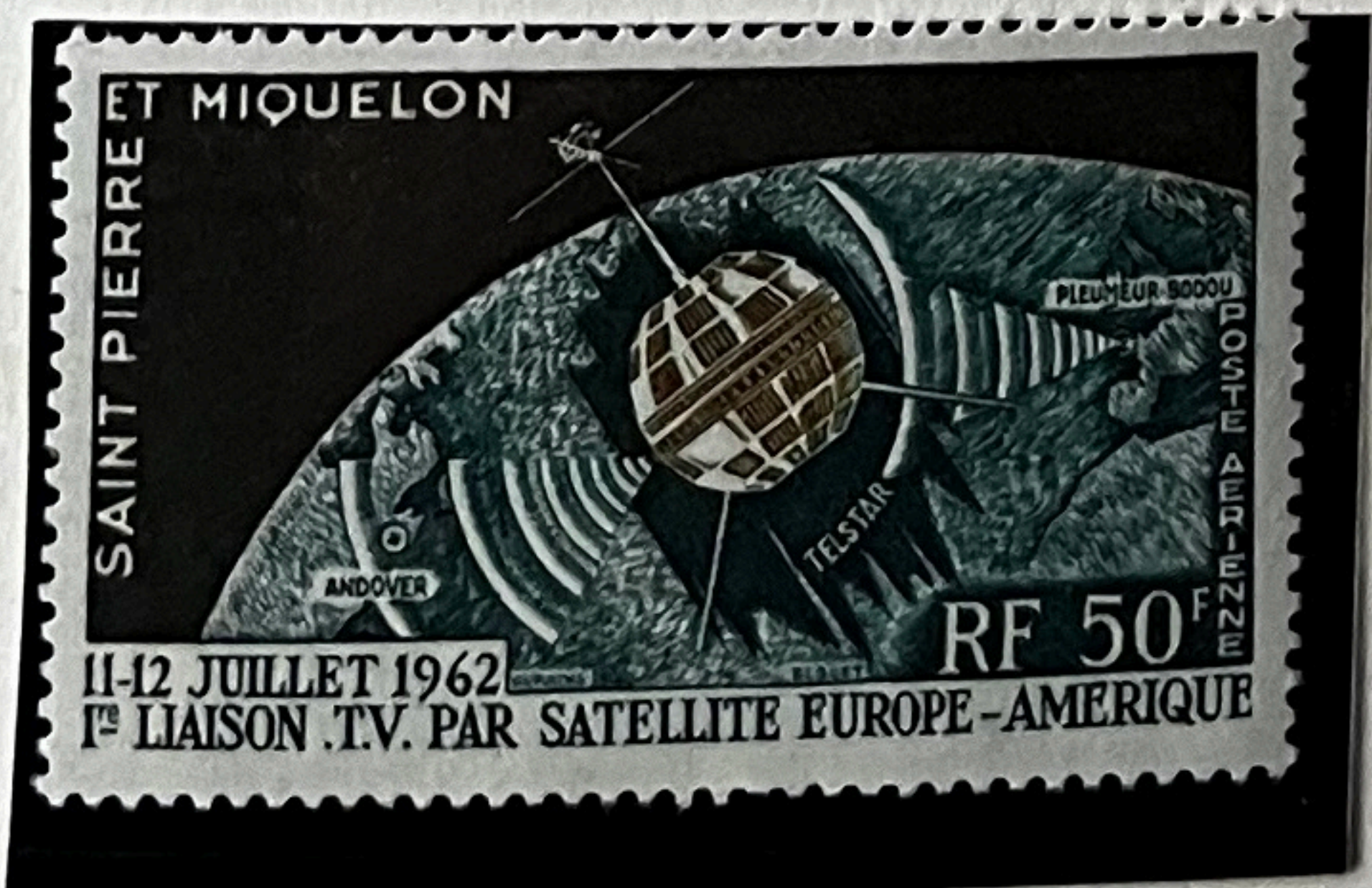
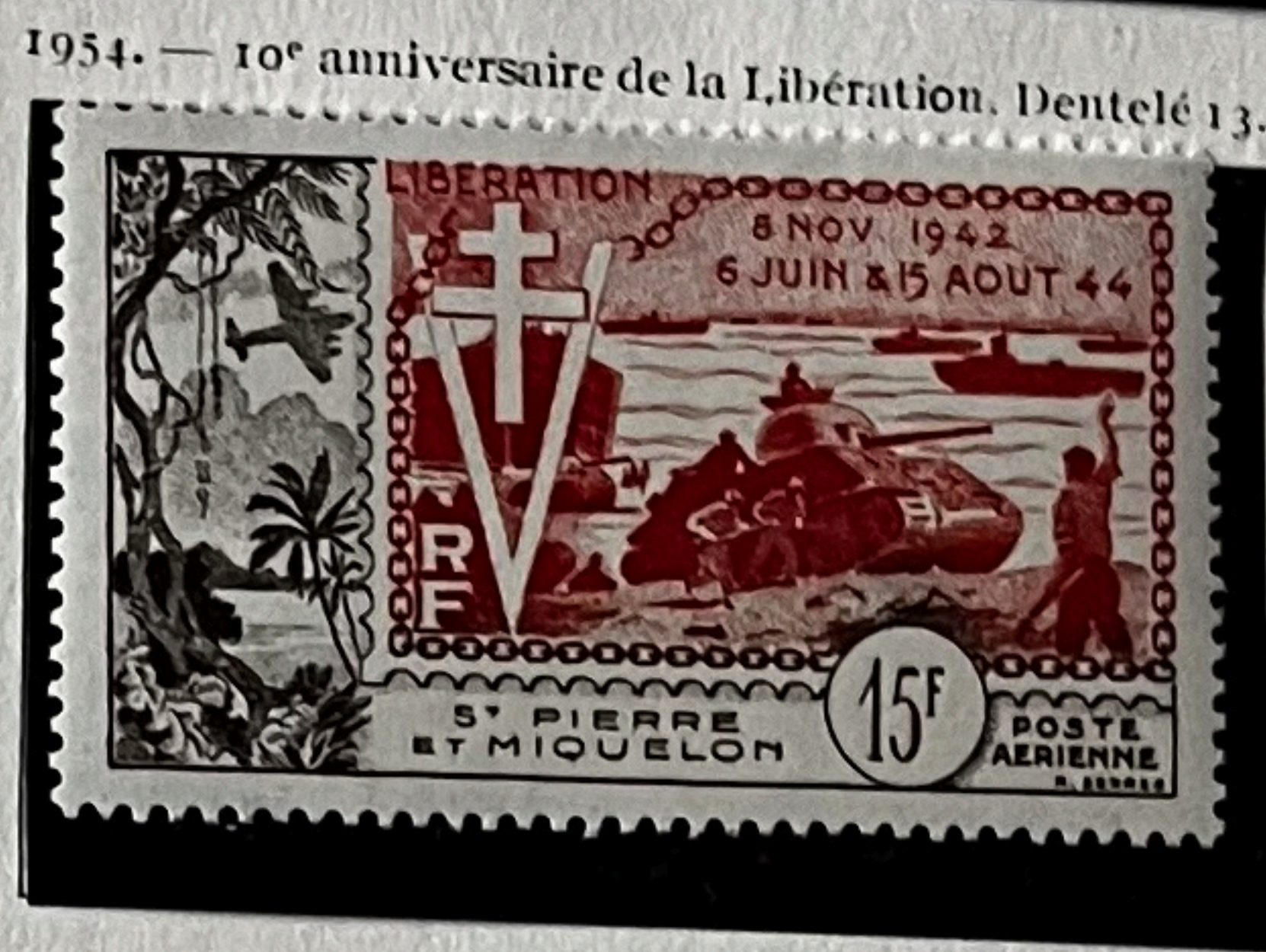
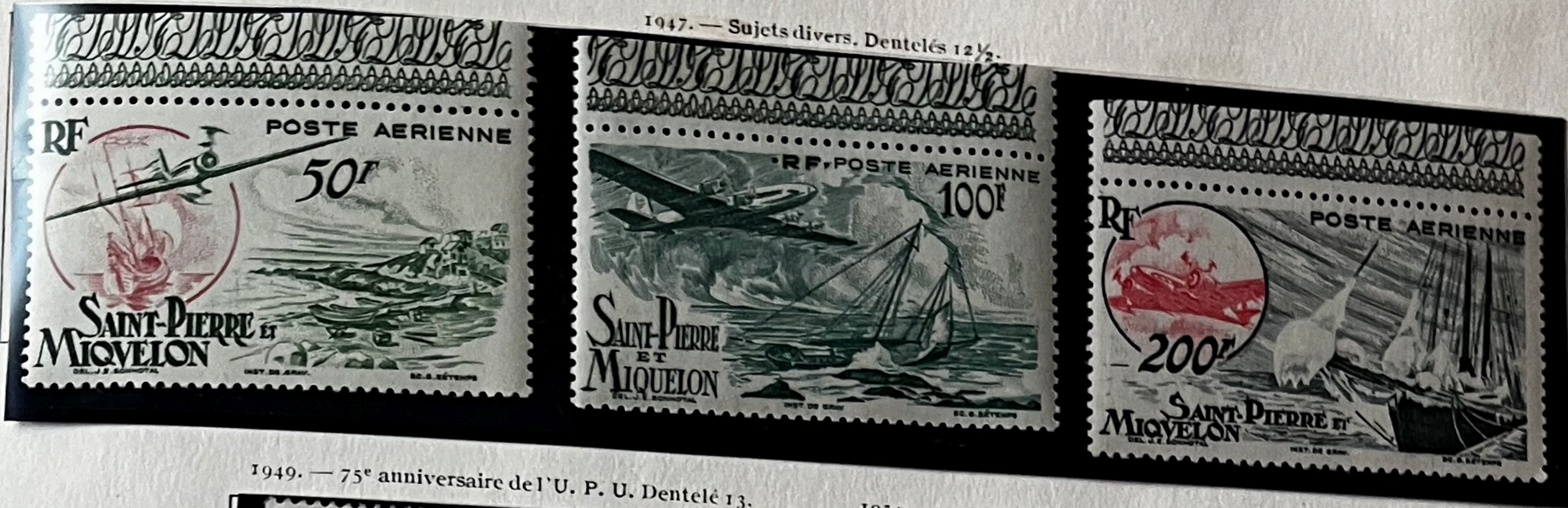
1946. — Commémoratif de la Victoire. Dentelé 12½.



1946. — Tchad au Rhin. Dentelés 12½.



SAINT-PIERRE ET MIQUELON



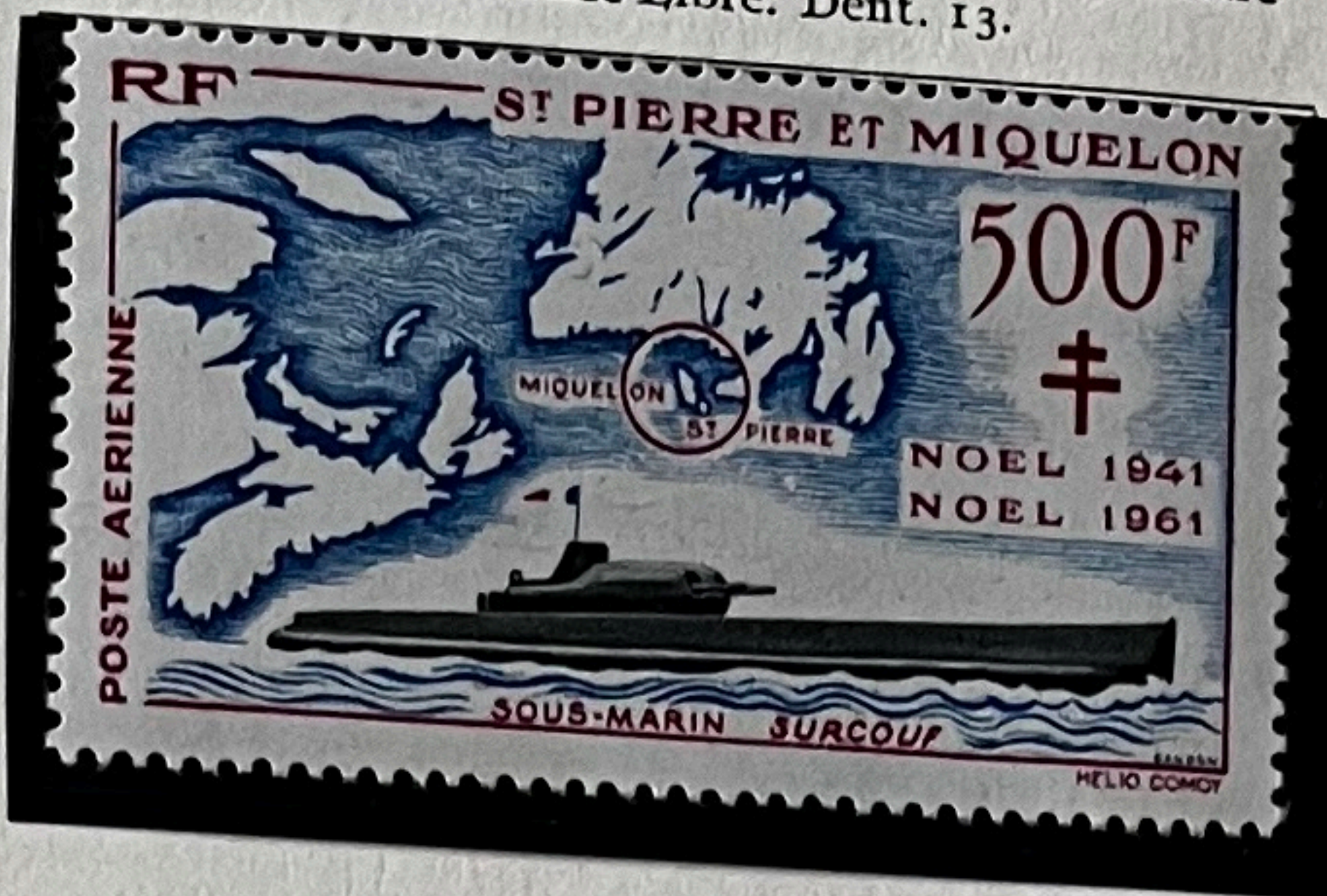
SAINT-PIERRE ET MIQUELON

Territoire français d'Outre-mer

1962. — Télécommunications spatiales. Dentelé 13.



1962. — 20^e anniversaire du rattachement du Territoire à la France Libre. Dent. 13.



1963. — Bi-centenaire de l'arrivée du premier gouverneur Dangeac. D. 13.



1966. — Lancement du premier satellite français, à Hammaguir. D. 13.
(Nos 33, violet-brun, outremer et carmin, et 34, 35 f. outremer, violet-brun et carmin.)



1965. — Centenaire de l'Union Internationale des Télécommunications. Dent. 13.



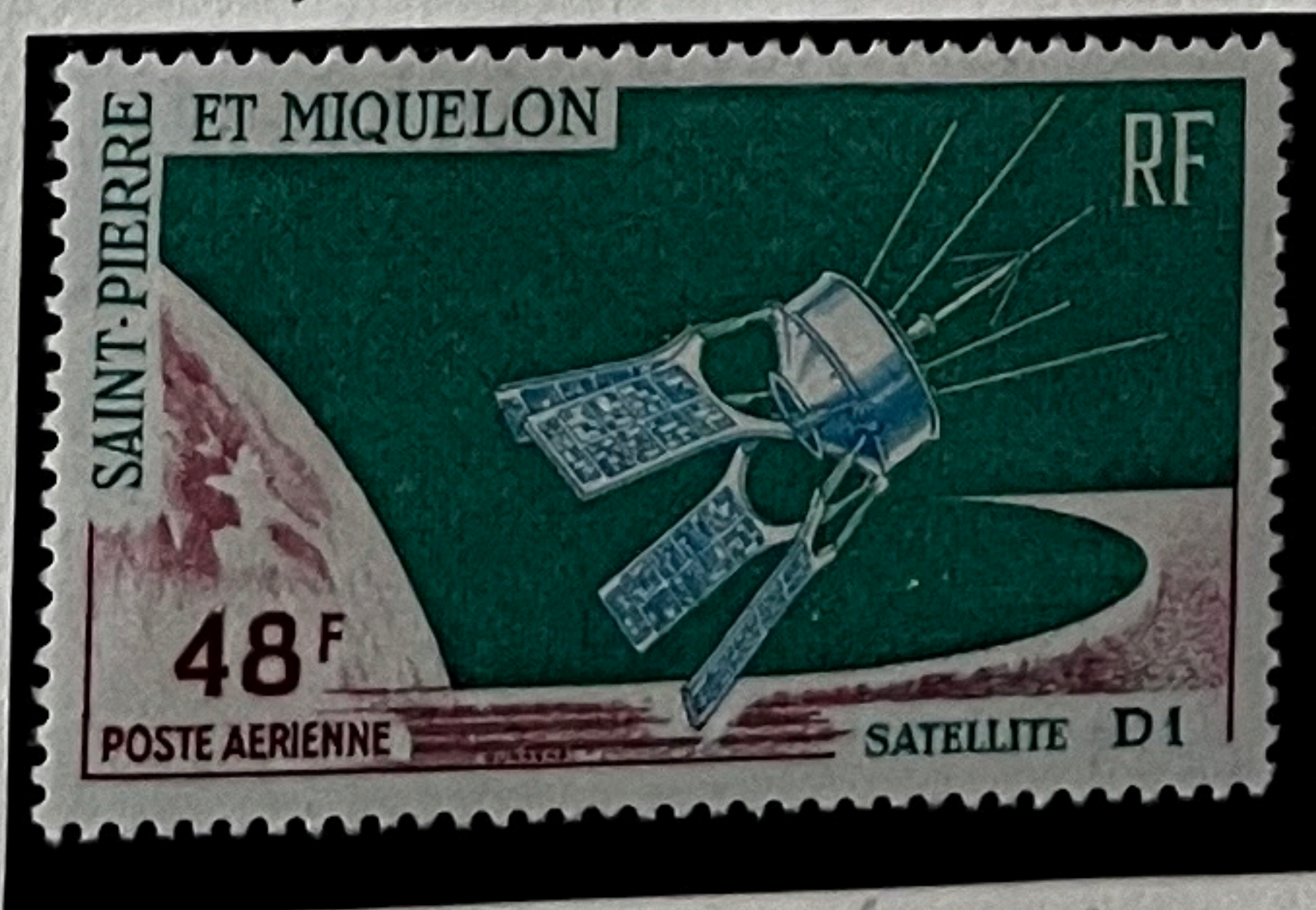
1966. — Centenaire de l'imprimerie et du journal officiel. Dent. 13.



1964. — Première liaison aérienne St-Pierre - New-York. Dentelé 13.



1966. — Satellite D1. Dentelé 13.



1966. — Sesquicentenaire du retour des îles à la France. Dentelé 13.



SAINT-PIERRE ET MIQUELON

TIMBRES-TAXE

1895. — Timbres-taxé des Colonies Françaises de 1884 avec « ST-PIERRE M-ON » en surcharge rouge oblique.



Surcharge noire.



1925-27. — Timbres-taxé de France de 1893-1926 avec SAINT-PIERRE ET MIQUELON en surcharge.



1927. — Centre noir, Dentelés 13 1/2 x 14.



SAINT-PIERRE ET MIQUELON

1938. — Morue. Dentelés 13 × 13½.



39





41

1941. — Timbres de 1938 avec NOEL 1941 FNFL en surcharge.

42	43	44
5 c. brun-noir.	10 c. lilas-rose.	15 c. vert-olive.

45	46	47	48	49	50	51
20 c. bleu clair.	30 c. rose-carm.	50 c. vert.	60 c. bleu.	1 fr. rouge.	2 fr. sépia.	3 fr. violet.

1942. — Timbres de 1932 avec FRANCE LIBRE F. N. F. L. (sur deux lignes) en surcharge.

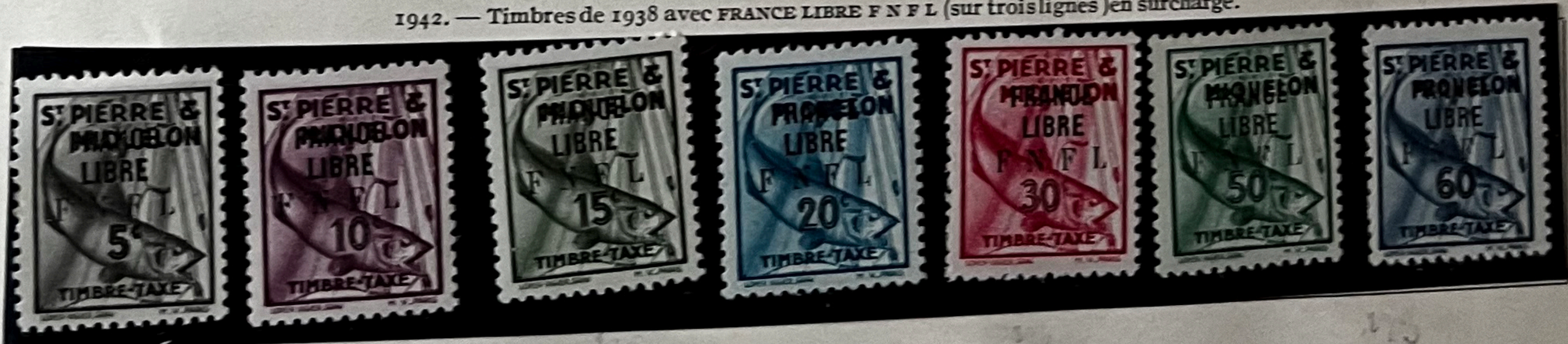
52	53		
25 c. violet et noir.	30 c. rouge-orange et noir.		

Nouvelle valeur en plus.

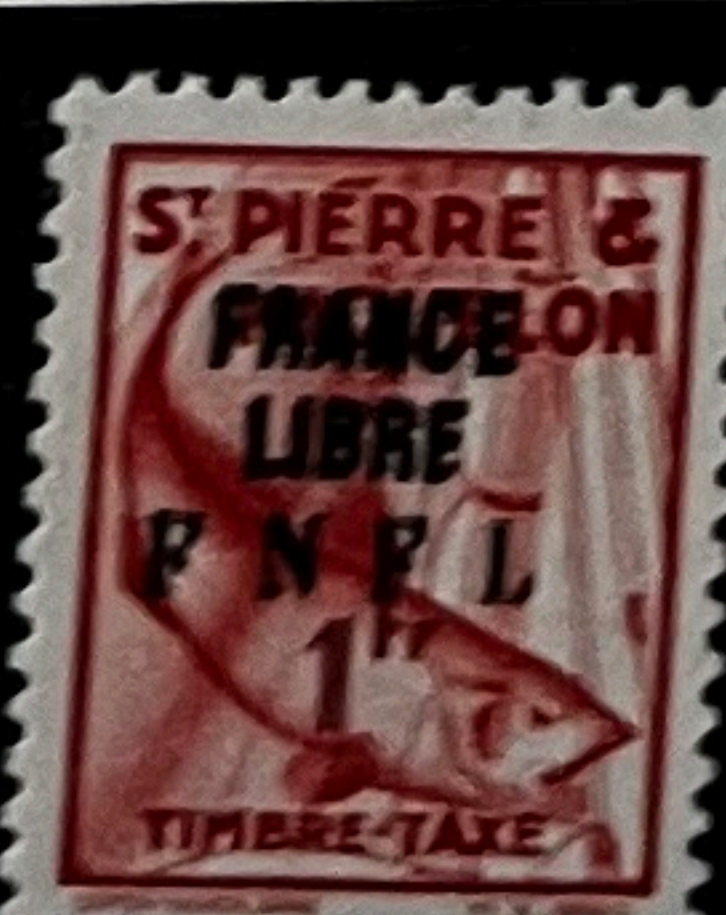
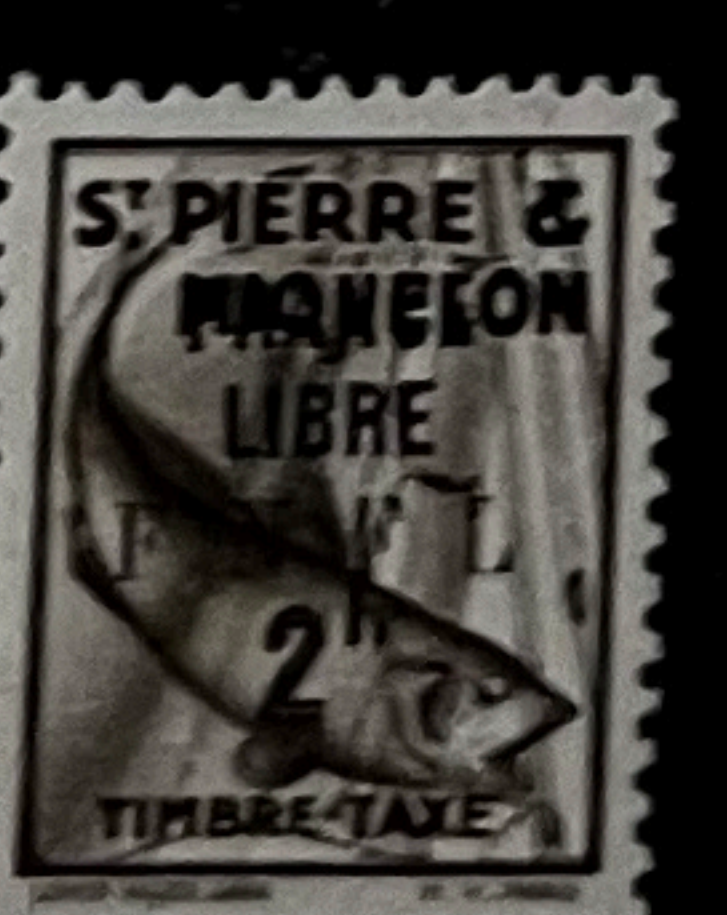


56 a

1942. — Timbres de 1938 avec FRANCE LIBRE F N F L (sur trois lignes) en surcharge.



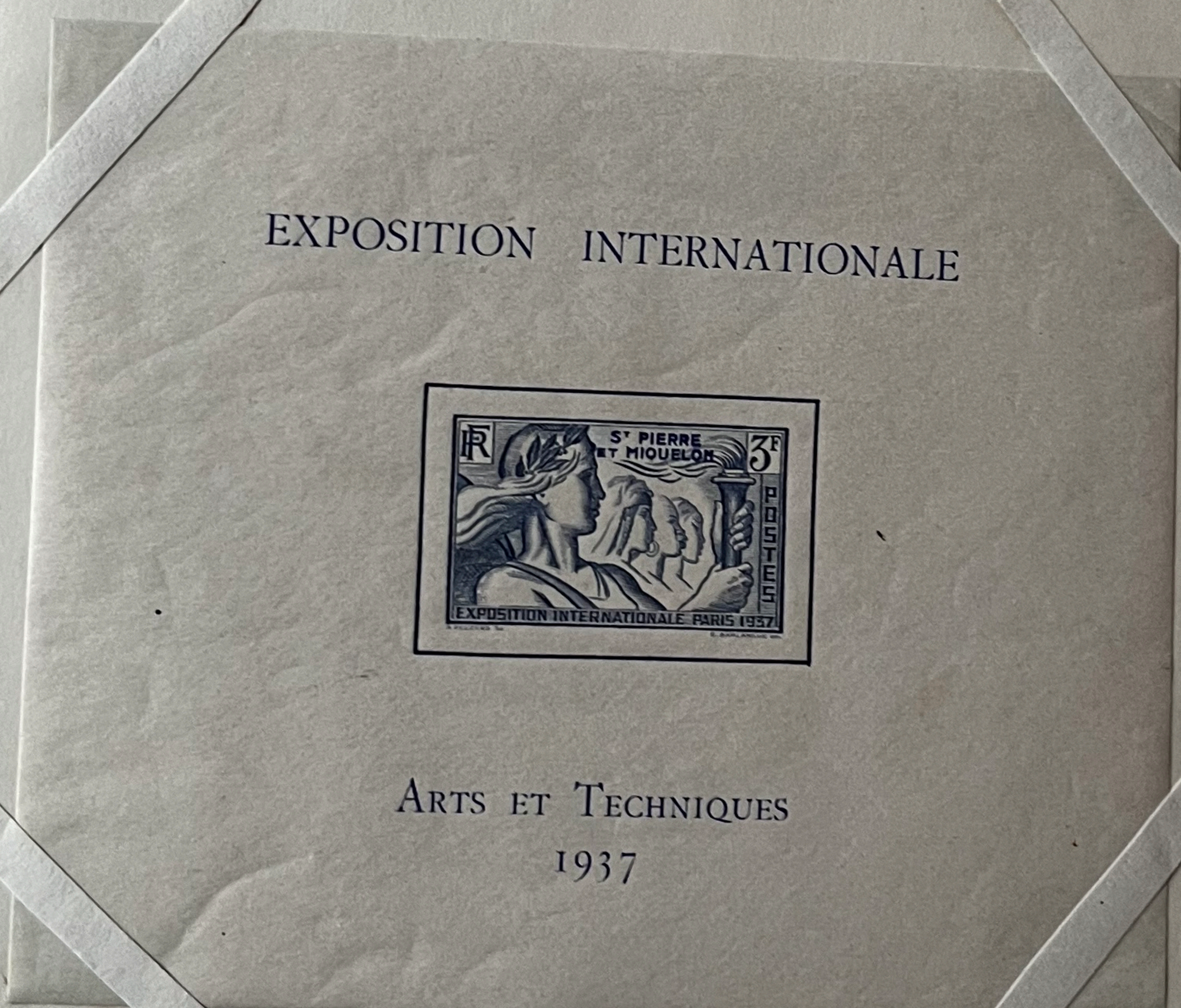
57

		66
		3 fr. violet.

59

SAINT-PIERRE ET MIQUELON

1947. — Navire. Dentelés 13.



EXPOSITION INTERNATIONALE



ARTS ET TECHNIQUES
1937