

Par Avion

ALPES MARITIMES  
15 38



Miss E. A. U. Jamieson,  
35, Bywater Street,  
Chelsea,  
S.W.3.





29.1.59



5

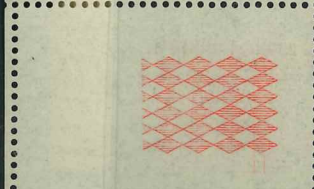
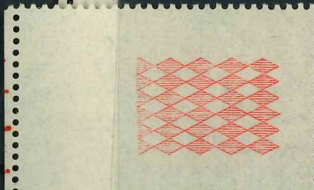


0

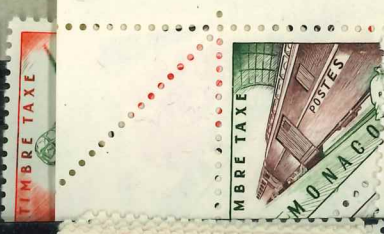


8





24.8.





PREMIER JOUR  
COUVERTURE  
MONACO

PREMIER JOUR  
COUVERTURE  
MONACO

PREMIER JOUR  
COUVERTURE  
MONACO

PREMIER JOUR  
D'ÉMISSION  
FIRST DAY COVER



MONACO  
25<sup>e</sup> RALLYE AUTOMOBILE  
DE MONTE-CARLO



Monsieur Georges LEPLAT  
SOUGE S/BRAYE

PREMIER JOUR  
D'ÉMISSION  
FIRST DAY COVER

(Ioir-et-Cher)

FIRST DAY COVER  
FDc  
MARQUE DÉPOSÉE

MONACO



XIII<sup>es</sup> JEUX OLYMPIQUES D'HIVER

Lake Placid



1980

XXII<sup>e</sup> OLYMPIADE

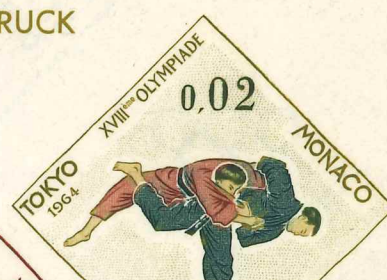
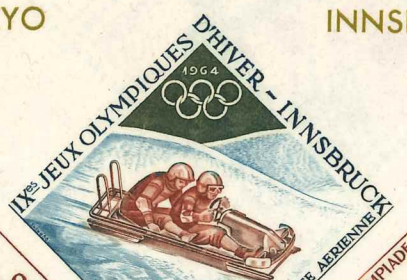
MOSCOU 1980



XVIII<sup>ème</sup> OLYMPIADE — IX<sup>es</sup> JEUX OLYMPIQUES D'HIVER

TOKYO

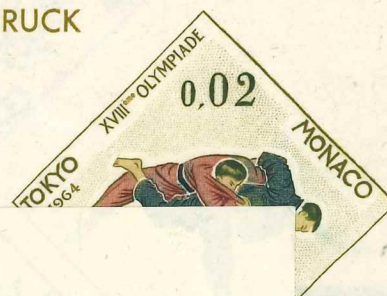
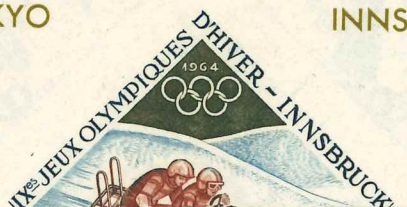
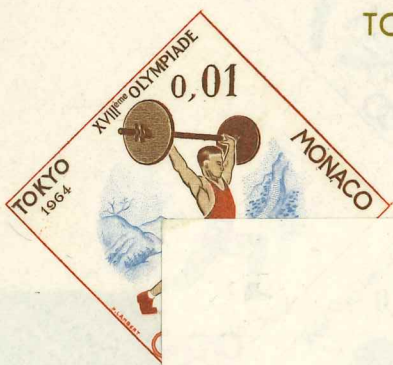
INNSBRUCK



XVIII<sup>ème</sup> OLYMPIADE — IX<sup>es</sup> JEUX OLYMPIQUES D'HIVER

TOKYO

INNSBRUCK



TIMBRES-POSTE - PARIS

IMPRIMERIE DES TIMBRES-POSTE - PARIS

PRINCIPAUTÉ DE MONACO

MUSÉE OCÉANOGRAPHIQUE

MO  
4,00  
1992  
Prof. A. WURTZ

MONACO  
4,00

DAUPHIN A BEC ÉTROIT  
STENO BREDANENSIS

DAUPHIN COMMUN  
DELPHINUS DELPHIS

MONACO  
5,00



1992  
Prof. A. WURTZ

1992  
Prof. A. WURTZ

PRINCIPAUTÉ DE MONACO

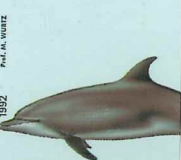
MUSÉE OCÉANOGRAPHIQUE

MONACO  
4,00

DAUPHIN A BEC ÉTROIT  
STENO BREDANENSIS

DAUPHIN COMMUN  
DELPHINUS DELPHIS

MONACO  
5,00



6,00  
MONACO

GRAND  
TURSIOPS

1992  
Prof. A. WURTZ

1992  
Prof. A. WURTZ

CENTENAIRE DU TIMBRE PRINCE ALBERT I<sup>er</sup>

1891



1991





Anniversaire  
O P A

