

TIMBRES-POSTE

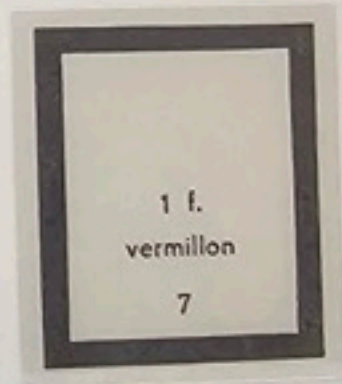


DEUXIÈME RÉPUBLIQUE



1849. TYPE CÉRÈS

non dentelés



1852. PRÉSIDENTE DE LOUIS NAPOLEON

non dentelés



SECOND EMPIRE

EXPERTISES DE TIMBRES-POSTE
ET DOCUMENTS PHILATÉLIQUES

TÉL. : 878-56-30
C.C.P. 9629.24 PARIS
R. C. PARIS 57 A 5398

ROGER CALVES
2, RUE FLÉCHIER, 75009 PARIS

Membre de l'Académie de Philatélie
MEMBRE DE L'A.I.E.P.
Expert près l'Administration des Douanes

PARIS, LE 23.4 1975

FIRME : F MEUNIER

N° 12376

*En retour votre expertise du ce jour sur place -
Ci-dessous mon avis concernant les pièces que vous me soumettez*

PAYS	N° de Catalogue	OBSERVATIONS
FRANCE 1849	6 b	1 F Cormin - Bren - Oblitéré - Authentique et signé -



Calves

*Le montant de cette expertise est de
que je vous prie de me régler par retour.
Avec mes sincères salutations.*

SECOND EMPIRE



1853. EFFIGIE DE NAPOLEON III

non dentelés



1 f.
carmine
18

1862. EFFIGIE DE NAPOLEON III

dentelés



1863. EFFIGIE LAURÉE DE NAPOLÉON III

dentelés



1870. EMISSION DU SIÈGE DE PARIS

dentelés



1871

1871



TROISIÈME RÉPUBLIQUE



1870. ÉMISSION DE BORDEAUX

non dentelés



1871. TYPE CÉRÈS

dentelés

Grands chiffres dans les angles inférieurs



Type de 1849 - Gros chiffres



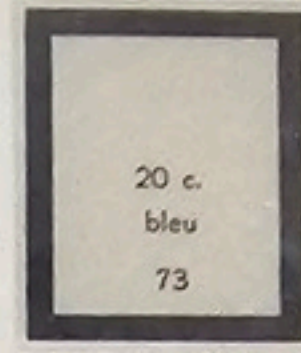
Type de 1849 - Petits chiffres



1876. TYPE GROUPE ALLÉGORIQUE. 1900

1876. TYPE I





1876. TYPE II



1877. TYPE II





1884. TYPE II



1898. TYPE I



1892. TYPE II. 1898



1900. TYPE BLANC



1900. TYPE MOUCHON

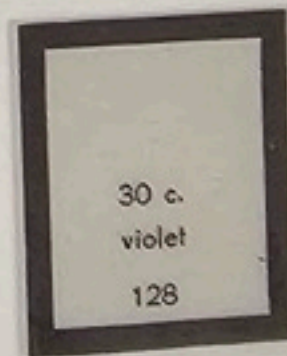
TYPE I



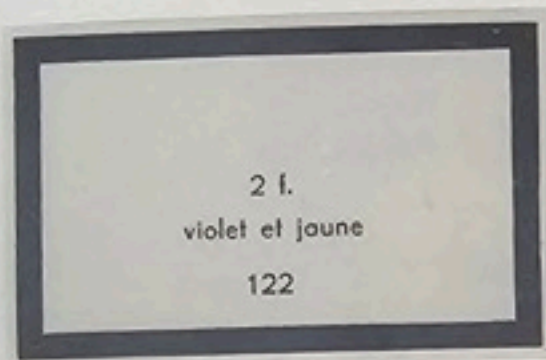
TYPE II



1902. TYPE MOUCHON RETOUCHE



1900. TYPE MERSON



1903. TYPE SEMEUSE

fond ligné



1906. TYPE SEMEUSE

fond plein, avec sol

fond plein, sans sol



1906. TYPE SEMEUSE

fond plein



TYPE MERSON



1914. CROIX-ROUGE. 1918



TYPE BLANC

surchargé



TYPE SEMEUSE

fond plein



fond ligné



1917

ORPHELINS DE GUERRE



35 c. + 25 c.
ardoise et violet
152



50 c. + 50 c.
brun et brun clair
153

1 f. + 1 f.
carmin
154

5 f. + 5 f.
noir et bleu
155

1922

ORPHELINS DE GUERRE

surchargés



+ 1 f. 5 f. + 5 f.
noir et bleu
169

1923. PASTEUR



JEUX OLYMPIQUES DE PARIS

1924

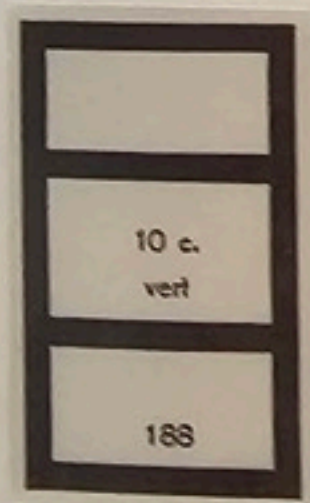


CONGRÈS PHILATÉLIQUE DE BORDEAUX



TYPE SEMEUSE

fond plein



MINÉRALINE

TYPE BLANC



PHÉNA

TYPE SEMEUSE

fond ligné



TYPE MERSON



EFFIGIE DE RONSARD

EXPO. PHILAT. DE PARIS



1924. EXPOSITION DES ARTS DÉCORATIFS



1926. ORPHELINS DE GUERRE



1926. TYPE SEMEUSE ET PASTEUR

surchargés



TYPE BLANC



TYPE MERSON



TYPE SEMEUSE



1927. TYPE SEMEUSE

fond plein



LÉGION AMÉRICAINE



BERTHELOT

JEANNE D'ARC



EXPOSITION PHILATÉLIQUE DU HAVRE

2 l.
rouge orange et vert bleu
257 a

CAISSE D'AMORTISSEMENT

1927

Sans
point sur
le i de caisse



1928



LE TRAVAIL



LE SOURIRE DE REIMS



1929



ARC DE TRIOMPHE



CATHÉDRALE DE REIMS

Type II



MONT SAINT-MICHEL

Type II



PORT DE LA ROCHELLE



Type III

PONT DU GARD



Filet dent

CENTENAIRE DE L'ALGÉRIE

1930



1930



BUREAU INTERNATIONAL DU TRAVAIL



1930



1931. EXPOSITION COLONIALE DE PARIS



1932. TYPE SEMEUSE

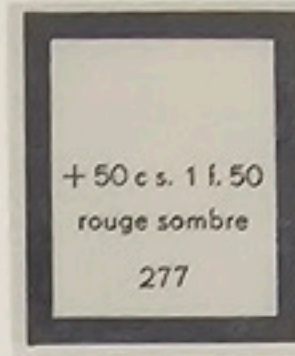
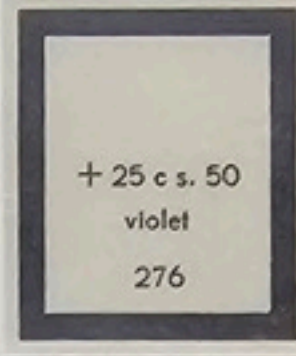
fond plein



LES PROVINCES FRANÇAISES



1931



1932. TYPE PAIX



LE PUY EN VELAY



PAUL DOUMER



A. BRIAND



VICTOR HUGO



JACQUES CARTIER



LA COLOMBE



JACQUARD



TYPE PAIX



PAQUEBOT "NORMANDIE"



ST-TROPHIME D'ARLES

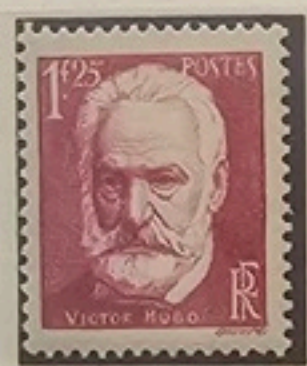
RIVIÈRE BRETONNE



BENJAMIN DELESSERT



VICTOR HUGO



RICHELIEU



JACQUES CALLOT



AIDE AUX RÉFUGIÉS



LE MOULIN D'ALPHONSE DAUDET



AMPÈRE



CHOMEURS INTELLECTUELS



100° TRAVERSÉE AÉRIENNE
DE L'ATLANTIQUE SUD

MONUMENT DE VIMY



JEAN JAURÈS



EXPOSITION INTERNATIONALE DE PARIS



1937



PILATRE DE ROZIER

ENFANTS DES CHOMEURS



ROUGET DE LISLE



LA MARSEILLAISE



RASSEMBLEMENT POUR LA PAIX



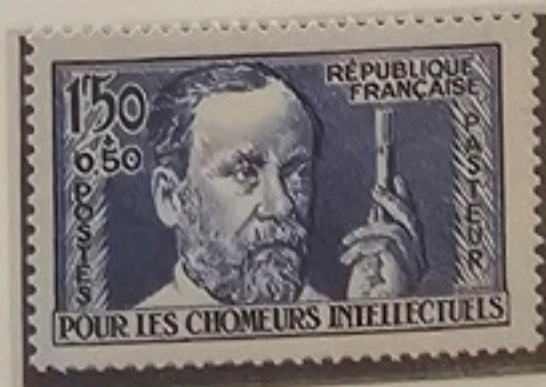
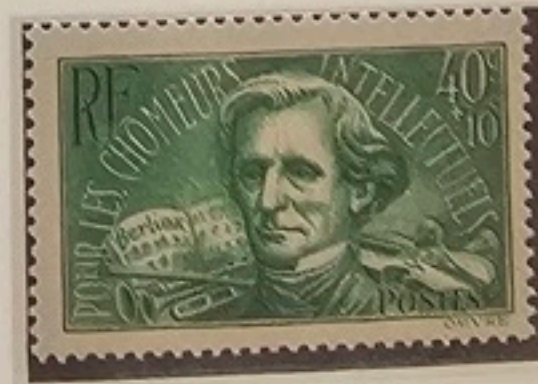
CHOMEURS INTELLECTUELS



CHOMEURS INTELLECTUELS



1936



CHAMPIONNAT INTERNATIONAL
DE SKI



CORNEILLE



EXPOSITION INTERNATIONALE
DE PARIS



CHOMEURS INTELLECTUELS



JEAN MERMOZ

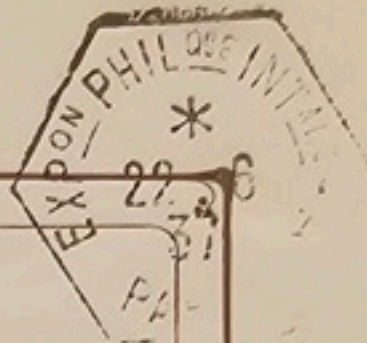


332 b ?

CONGRÈS INTERNATIONAL DES CHEMINS DE FER



1937. EXPOSITION PHILATÉLIQUE DE PARIS



Atelier de Fabrication des Timbres-Poste.

DESCARTES



1937. SPORTS ET LOISIRS



AIDE AUX RÉFUGIÉS

PIERRE LOTI



POUR SAUVER LA RACE



VICTOIRE DE SAMOTHRACE



1937. TYPE SEMEUSE, TYPE PAIX



1938. TYPE CERES



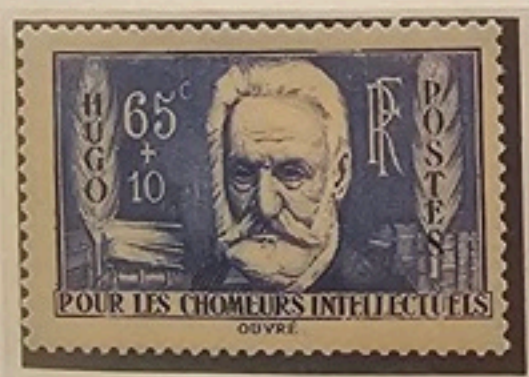
CONSTITUTION DES ÉTATS-UNIS

COL DE L'ISERAN



CHOMEURS INTELLECTUELS

1938



JEAN CHARCOT

LÉON GAMBETTA



CHAMPENOISE



MINEURS



ORANGE



VINCENNES



CARCASSONNE



AVIGNON



SAINT MALO



CLÉMENT ADER



A LA GLOIRE DE L'INFANTRIE FRANÇAISE



CHATEAU DE VERSAILLES

MONUMENT DE LYON



COUPE DU MONDE DE FOOTBALL



LA FONTAINE



VISITE DES SOUVERAINS ANGLAIS



CATHÉDRALE DE REIMS



20^e ANNIVERSAIRE DE L'ARMISTICE



POUR LES ÉTUDIANTS



RAPATRIÉS D'ESPAGNE



LA RADIO AUX AVEUGLES



POUR SAUVER LA RACE



MINISTÈRE DES P. T. T.



1938. TYPE MERCURE



PAUL CÉZANNE



VICTIMES CIVILES



LA CROIX-ROUGE



CUIRASSÉ "CLEMENCEAU"



PIERRE ET MARIE CURIE



EXPOSITION DE NEW-YORK



ENFANTS DES CHOMEURS



LA TOUR EIFFEL



A LA GLOIRE DU GÉNIE



CENTENAIRE DE LA PHOTOGRAPHIE



EXPOSITION DE L'EAU A LIÈGE

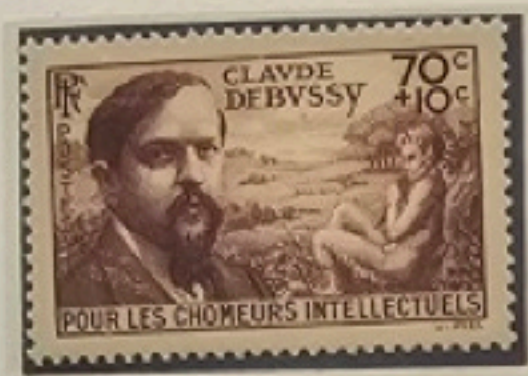


1939. TYPE IRIS

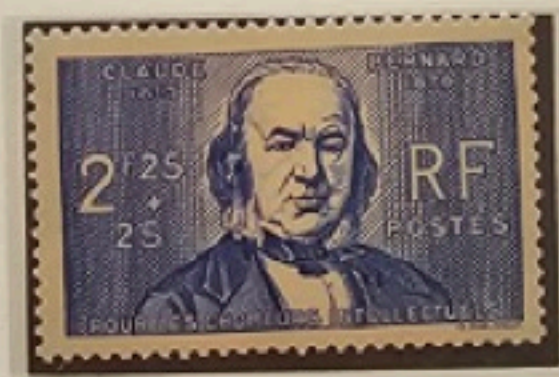


1939

CHOMEURS



INTELLECTUELS



STRASBOURG

GRÉGOIRE DE TOURS



POUR LA NATALITÉ



POUR LE MUSÉE POSTAL



VERDUN



MARINS PERDUS EN MER



PAU

RÉVOLUTION FRANÇAISE



LANGUEDOC



LYON

EXPOSITION DE NEW-YORK



LA FRANCE D'OUTREMER



POUR NOS SOLDATS



ŒUVRES DE GUERRE



GEORGES GUYNEMER



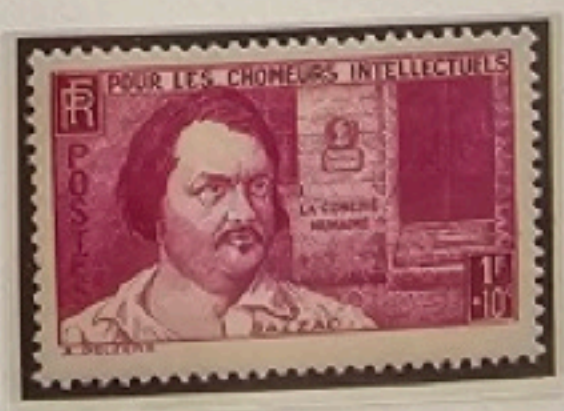
VICTIMES DE LA GUERRE



CROIX-ROUGE FRANÇAISE



CHOMEURS INTELLECTUELS



ÉTAT FRANÇAIS

□

SECOURS NATIONAL

1940



MARÉCHAL PÉTAIN



PRISONNIERS DE GUERRE



1940. TYPES SEMEUSE, MERCURE, PAIX, CÉRÈS.

surchargés



MINEURS

VINCENNES

CARCASSONNE



SAINT MALO



CLÉMENT ADER



MARÉCHAL PÉTAIN

ENTR'AIDE D'HIVER



ENTR'AIDE D'HIVER



ANGERS



MISTRAL



AIGUES-MORTES



HOTEL-DIEU DE BEAUNE



LUTE CONTRE LE CANCER



ŒUVRES DE MER

PAQUEBOT "PASTEUR"



LA FRANCE D'OUTREMER



1941. MARÉCHAL PÉTAIN





1941. ARMOIRIES DES VILLES DE FRANCE



HOTEL-DIEU DE BEAUNE



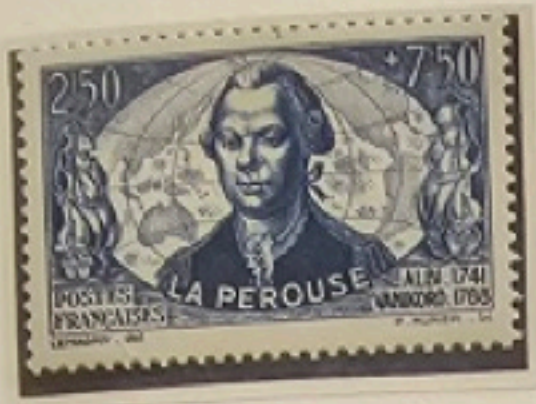
TYPE MERCURE



ŒUVRES DE L'AIR



LA PÉROUSE



MASSENET



CHABRIER



JEAN DE VIENNE



QUINZAINE IMPÉRIALE



SECOURS NATIONAL

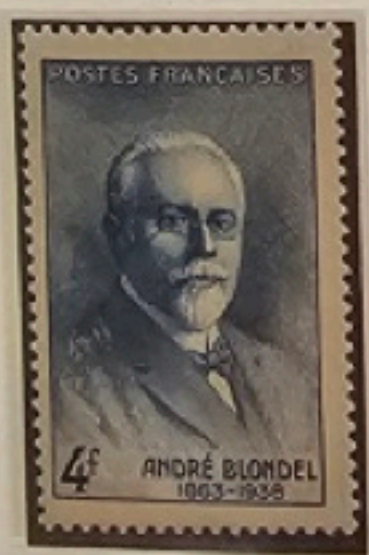


TYPE MERCURE

"POSTES FRANÇAISES"



BLONDEL



BEFFROI D'ARRAS



STENDHAL



1942. ARMOIRES DES VILLES DE FRANCE



LAVOISIER



NICOLAS ROLIN ET GUISONE DE SALINS



ARMOIRES DES PROVINCES FRANÇAISES



SECOURS NATIONAL



LÉGION TRICOLERE



FAMILLE
DU PRISONNIER



LAC LÉRIÉ
VILLES BOMBARDÉES



SECOURS NATIONAL



HOMMES CÉLÈBRES DU XVI^e SIÈCLE



1943



HOMMES CÉLÈBRES DU XVII^e SIÈCLE



1944



TOURVILLE

BRANLY



GOUNOD



COSTUMES DES PROVINCES FRANÇAISES

1943



1944. ARMOIRIES DES PROVINCES FRANÇAISES



88^e ANNIVERSAIRE DU MARÉCHAL PÉTAIN



CHAPPE

WAGON POSTAL



CHENONCEAUX



CENTENAIRE DU CHEMIN DE FER



GOUVERNEMENT PROVISOIRE
DE LA RÉPUBLIQUE FRANÇAISE

□

1944. TYPE IRIS



TYPE MERCURE



SURCHARGÉ R. F.



BUGEAUD

CHENONCEAUX



BASILIQUE DE ST-DENIS



JOURNÉE DU TIMBRE



LIBÉRATION



1944. CATHÉDRALES DE FRANCE



1944. TYPE ARC DE TRIOMPHE



VALEUR EN NOIR



1944. TYPE MARIANNE

Impression d'Alger



TYPE COQ



1945. TYPE MARIANNE

Impression de Londres



TYPE MARIANNE

Impression de Londres, héliogravée



Légende : R. FRANCE. F.

Légende : R. F.



SARAH BERNHARDT



POUR LES VICTIMES DE LA GUERRE



CROISADE DE L'AIR PUR



LIBÉRATION DE L'ALSACE-LORRAINE



ARMOIRIES



ARMOIRIES



CONTRE LA TUBERCULOSE



1945 - 1947

LES CHAINES BRISÉES



TYPE CÉRÈS



TYPE MARIANNE

Impression de Paris







VILLES SINISTRÉES

1945



ORADOUR

BECQUEREL

FOURNIER

MUSÉE POSTAL



LES INVALIDES

LA FRANCE D'OUTREMER

JOURNÉE DU TIMBRE



ŒUVRES DE LA MARINE

F. DE LA VARANE

UNESCO



CONFÉRENCE DE PARIS



QUATRIÈME RÉPUBLIQUE

□

ARMOIRIES DES PROVINCES FRANÇAISES



VÉZELAY



PALAIS DU LUXEMBOURG



CANNES



ROCAMADOUR

POINTE DU RAZ



NANCY



CÉLÉBRITÉS DU XV^e SIÈCLE



1947. CATHÉDRALES DE FRANCE



PAVIE



LOUVOIS



FÉNELON



CONGRÈS DE L'UNION POSTALE UNIVERSELLE



1947



JAMBOREE



COMMANDE BRITANNIQUE DE SAINT-NAZAIRE



VOIE DE LA LIBERTÉ



FOURNIER



RÉSISTANCE



JOURNÉE DU TIMBRE



BRILLE



ABBAYE DE CONQUES



ABBAYE DE CONQUES

PALAIS DU LUXEMBOURG



CALMETTE



GÉNÉRAL LECLERC



CHATEAUBRIAND



ASSEMBLÉE DE L'O. N. U.





1948

CENTENAIRE DE LA RÉVOLUTION

1848



NANCY

JEAN PERRIN



PAUL LANGEVIN



BARRAGE DE GÉNISSAT



1948. TYPE MARIANNE

Impression de Paris



PALAIS DU LUXEMBOURG



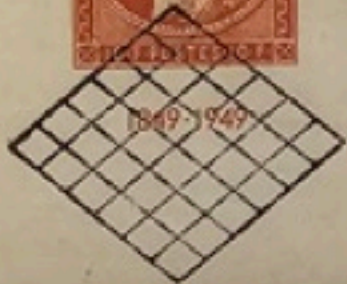
1949

1949

LES MÉTIERS



1 8 4 9 ~ 1 9 4 9



1849-1949



1849 - 1949
CENTENAIRE DU TIMBRE-POSTE
FRANÇAIS

JOURNÉE DU TIMBRE



EXPÉDITIONS POLAIRES



RATTACHEMENT DU DAUPHINÉ



AMITIÉ FRANCO-AMÉRICAINE



ABBAYE SAINT-WANDRILLE



SIBERTRAND DE COMMINGES



VALLÉE DE LA MEUSE



MONT GERBIER DE JONC



1949. ARMOIRIES DES PROVINCES FRANÇAISES



JEAN RACINE



CONGRÈS DES TÉLÉCOMMUNICATIONS



75° ANNIVERSAIRE DE L'UNION POSTALE UNIVERSELLE



HOMMES CÉLÈBRES DU XVIII^e SIÈCLE



LES SAISONS

1949



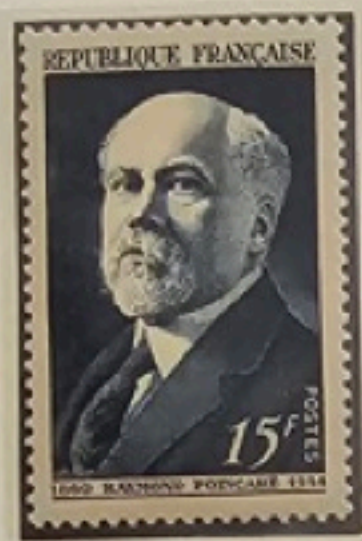
CHAMBRES DE COMMERCE



CHARLES PÉGUY



POINCARÉ



JOURNÉE
DU TIMBRE



RABELAIS



HOMMES CÉLÈBRES DU XVIII^e SIÈCLE



PÉRIODE RÉVOLUTIONNAIRE



TROUPES COLONIALES



VINCENT D'INDY



SAINT-WANDRILLE



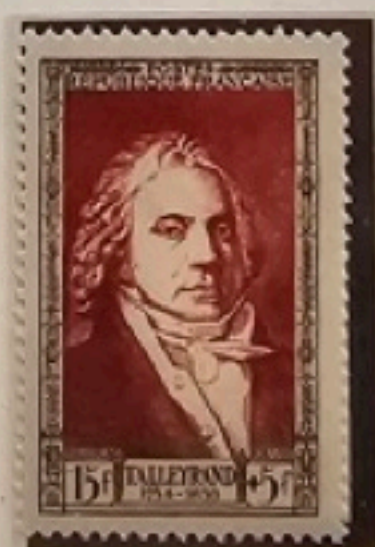
ARBOIS



HOMMES CÉLÈBRES DU XIX^e SIÈCLE



1951



MUSÉE NATIONAL
DE L'IMAGERIE



MÉDECINE VÉTÉRINAIRE



BI-MILLÉNAIRE
DE PARIS



MÉDECINE MILITAIRE



TYPE MARIANNE
Impression de Paris



ARMOIRIES
DES PROVINCES FRANÇAISES



1951

1951

TYPE MARIANNE
Impression de Paris



1951. LES POÈTES SYMBOLISTES



NATIONS-UNIES



MAURICE NOGUÈS



NATIONS-UNIES



CROIX-ROUGE



CROIX-ROUGE



CLOS DE VOUGEOT



ABBAYE AUX HOMMES



CHATEAU DE CHAMBORD



PIC DU MIDI DE BIGORRE



GEORGES CLEMENCEAU

JOURNÉE DU TIMBRE



CONSEIL DE L'EUROPE



ABBAYE SAINTE-CROIX



MARÉCHAL DE LATTRE DE TASSIGNY



PORTE DE FRANCE



CENTENAIRE DE LA MÉDAILLE MILITAIRE

NARVIK



BIR HAKEIM



VIADUC DE GARABIT

LÉONARD DE VINCI



1952. HOMMES CÉLÈBRES DU XIX^e SIÈCLE



LAËNNEC

JOURNÉE DU TIMBRE

ENTRÉE DU CHATEAU DE VERSAILLES



1952. CROIX-ROUGE



1953. HOMMES CÉLÈBRES DU XII^e AU XX^e SIÈCLE



GÉNÉRAL LECLERC,
MARÉCHAL DE FRANCE

CINQUANTENAIRE DU
TOUR DE FRANCE CYCLISTE



PERSONNAGES CÉLÈBRES
DE LA LITTÉRATURE FRANÇAISE



1953. ARMOIRES DES PROVINCES FRANÇAISES



LES SPORTS

1953



1953. LES MÉTIERS D'ART. 1954



1954. SITES ET MONUMENTS



CROIX-ROUGE

JOURNÉE DU TIMBRE



GÉNÉRAL LECLERC
MARÉCHAL DE FRANCE

FOIRE DE PARIS

MARÉCHAL DE LATTRE
DE TASSIGNY



CENTRE INTERNATIONAL
D'ETUDES ROMANES DE TOURNUS

13^e CENTENAIRE
DE L'ABBAYE DE JUMIÈGES



LIBÉRATION



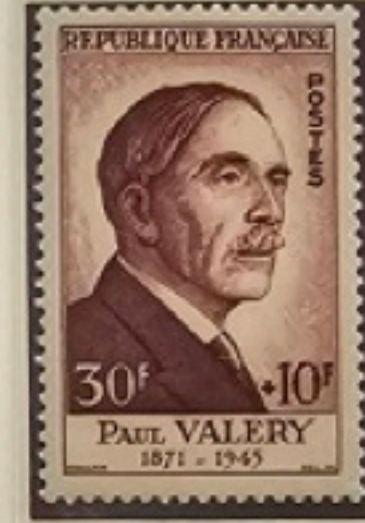
CHATEAU DE VILLANDRY

TRI-CENTENAIRE DU RATTACHEMENT
DE STENAY A LA FRANCE

CHATEAU DE VERSAILLES



1954. HOMMES CÉLÈBRES DU XII^e AU XX^e SIÈCLE



LÉGION D'HONNEUR

ÉCOLE DE SAINT-CYR



1954. PAYSANNE ET COQ GAULOIS



ARMOIRIES DES PROVINCES FRANÇAISES



1954



LE SYSTÈME MÉTRIQUE



CINQUANTENAIRE DU ROTARY



SAINT-SIMON



JOURNÉE DU TIMBRE



CROIX-ROUGE



CROIX-ROUGE



LIMOGES



LES INVENTEURS FRANÇAIS



1955



LA GANTERIE



LE JACQUEMART



FLORIAN



ÉLECTRIFICATION DE LA LIGNE
VALENCIENNES-THONVILLE

10^e ANNIVERSAIRE DE LA LIBÉRATION
DES CAMPS DE DÉPORTATION



LA TÉLÉVISION



1955. HOMMES CÉLÈBRES DU XII^e AU XX^e SIÈCLE



TYPE MARIANNE
(Muller)

FRANCE-CANADA



JACQUES CŒUR



JULES VERNE



LES FRÈRES LUMIÈRE



1955. SITES TOURISTIQUES



CROIX-ROUGE



CROIX-ROUGE



1955

ARMOIRIES
DES

PROVINCES FRANÇAISES



MÉMORIAL NATIONAL
DE LA DÉPORTATION



COLONEL DRIANT



40^e ANNIVERSAIRE DE
LA BATAILLE DE VERDUN



JOURNÉE DU TIMBRE



GÉRARD DE NERVAL



BEFFROI DE DOUAI



LE GRAND TRIANON



INVENTEURS ET CHERCHEURS CÉLÈBRES

1956



ORDRE
SOVERAIN DE MALTE



FRANCE
AMÉRIQUE LATINE



MARÉCHAL
FRANCHET D'ESPEREY



MONTCEAU LES MINES

SAINT-YVES DE TRÉGUIER



JUMELAGE REIMS-FLORENCE



PERSONNAGES CÉLÈBRES



1956



1956. LES SPORTS



LES RÉALISATIONS TECHNIQUES FRANÇAISES



EUROPA

CROIX-ROUGE



PIERRE DE COUBERTIN



PARMENTIER



PERSONNAGES ÉTRANGERS
CÉLÈBRES



SAVANTS ET INVENTEURS
FRANÇAIS



COLOMBOPHILIE



JOURNÉE DU TIMBRE



VICTOR SCHÖELCHER



1957



PERSONNAGES ÉTRANGERS
CÉLÈBRES



SAVANTS ET INVENTEURS
FRANÇAIS

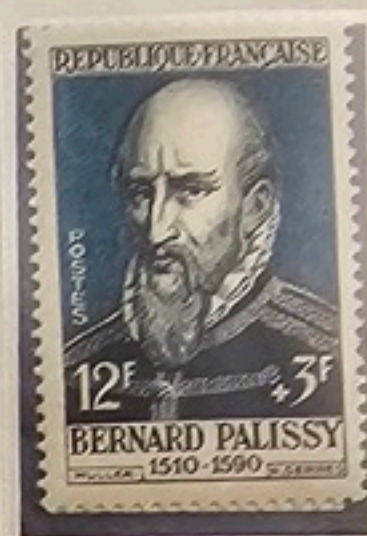


HÉROS DE LA RÉSISTANCE

PERSONNAGES CÉLÈBRES



PERSONNAGES CÉLÈBRES



1
9
5
7



1
9
5
7



MANUFACTURE DE SÈVRES



LA COUR DES COMPTES



SITES TOURISTIQUES



BREST



UZÈS



TRAVAUX PUBLICS DE FRANCE



JEUX UNIVERSITAIRES MONDIAUX



MARIANNE



PAYSANNE



COQ



PAYSANNE

COQ



1957
EUROPA



AUGUSTE
COMTE



1957
EUROPA



BI-MILLÉNAIRE DE LYON



L.-J. THÉNARD



SITES TOURISTIQUES



1957



1957

1957. PERSONNAGES ÉTRANGERS CÉLÈBRES



PERSONNAGES CÉLÈBRES



1
9
5
8



PERSONNAGES CÉLÈBRES



1
9
5
8

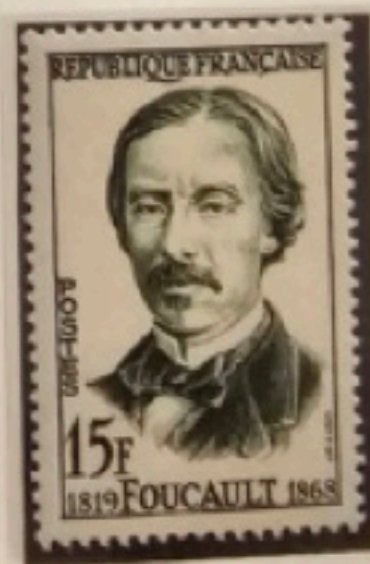
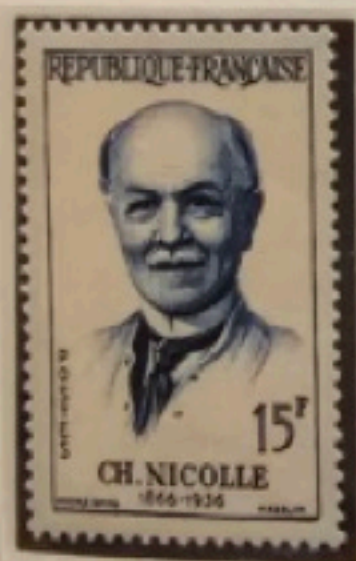


GRANDS MÉDECINS
FRANÇAIS

1958

GRANDS SAVANTS
FRANÇAIS

HÉROS DE LA RÉSISTANCE



1958

LOURDES

VILLES RECONSTRUITES



JEUX TRADITIONNELS



JOURNÉE DU TIMBRE



CROIX-ROUGE



CATHÉDRALE DE SENLIS



TAPISSERIE DE BAYEUX



40^e ANNIV. DE L'ARMISTICE



JUMELAGE PARIS-ROME

EXPOSITION DE BRUXELLES



CHATEAU DE FOIX



UNESCO



EUROPA

1958

CROIX ROUGE



CINQUIÈME RÉPUBLIQUE



1959. SITES TOURISTIQUES



MARIANNE
ARMOIRIES



PAYSANNE
ARMOIRIES



COQ



COQ



FLORALIES PARISIENNES

PALMES ACADÉMIQUES



CHARLES DE FOUCAULD



1959. HÉROS DE LA RÉSISTANCE



MARCELINE DESBORDES - VALMORE



ÉCOLE SUPÉRIEURE DES MINES



JOURNÉE DU TIMBRE



PILOTES D'ESSAIS



1959. CÉLÉBRITÉS FRANÇAISES



LES RÉALISATIONS TECHNIQUES FRANÇAISES



JEAN JAURÈS



EUROPA

BERGSON

EUROPA

1
9
5
9



1
9
5
9

1659. TRICENTENAIRE DU TRAITÉ DES PYRÉNÉES. 1959

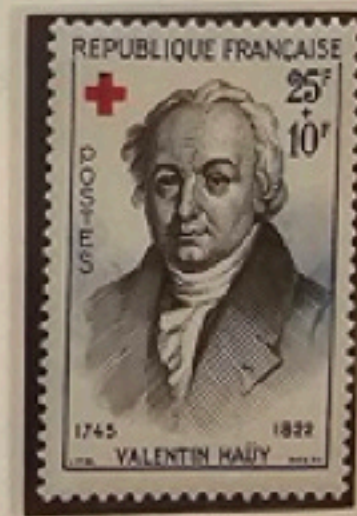


CROIX-ROUGE

MARIANNE

FRÉJUS

CROIX-ROUGE



VAINCRE LA POLIOMYÉLITE

LES DONNEURS DE SANG



10^e ANNIVERSAIRE DE L'O.T.A.N.



1960. ARMOIRIES, PAYSANNE, SEMEUSE, MARIANNE, COQ

Valeurs en Nouveaux Francs



SITES
TOURISTIQUES



CENTENAIRE DU RATTACHEMENT
DE LA SAVOIE ET DU COMTÉ DE NICE

PIERRE DE NOLHAC



JOURNÉE DU TIMBRE



ÉTATS GÉNÉRAUX DES
COMMUNES D'EUROPE



MUSÉE D'ART ET D'INDUSTRIE
DE SAINT-ETIENNE



1960

HÉROS DE LA RÉSISTANCE



1960. CÉLÉBRITÉS FRANÇAISES



20^e ANNIVERSAIRE
DE L'APPEL DU G¹ DE GAULLE

ANNÉE
MONDIALE DU RÉFUGIÉ



LA BOURBOULE



150^e ANNIVERSAIRE DE
L'ÉCOLE NORMALE A STRASBOURG

CHATEAU DE BLOIS

JEUX OLYMPIQUES
DE ROME 1960



MARC SANGNIER



MADAME DE STAËL



GÉNÉRAL ESTIENNE



EUROPA



1960



EUROPA

CROIX-ROUGE



BASILIQUE DE LISIEUX



CROIX-ROUGE



PROTECTION DE LA NATURE



ÉTUDE DES MIGRATIONS



ANDRÉ HONNORAT



AÉROPORT DE PARIS-ORLY



GEORGES MÉLIÈS



ARISTIDE MAILLOL



ORDRE DE LA LIBÉRATION



COLLÈGE SAINTE-BARBE



JOURNÉE DU TIMBRE



LACORDAIRE



JEAN NICOT



DEAUVILLE



FÉDÉRATION MONDIALE DES ANCIENS COMBATTANTS



BAGNOLES DE L'ORNE



1961. CÉLÉBRITÉS FRANÇAISES



COMÉDIENS FRANÇAIS
CÉLÈBRES



1961



1961. SITES TOURISTIQUES



HÉROS DE LA RÉSISTANCE



LE MONT-DORE



HÉROS DE LA RÉSISTANCE



8^e CENTENAIRE DE THANN

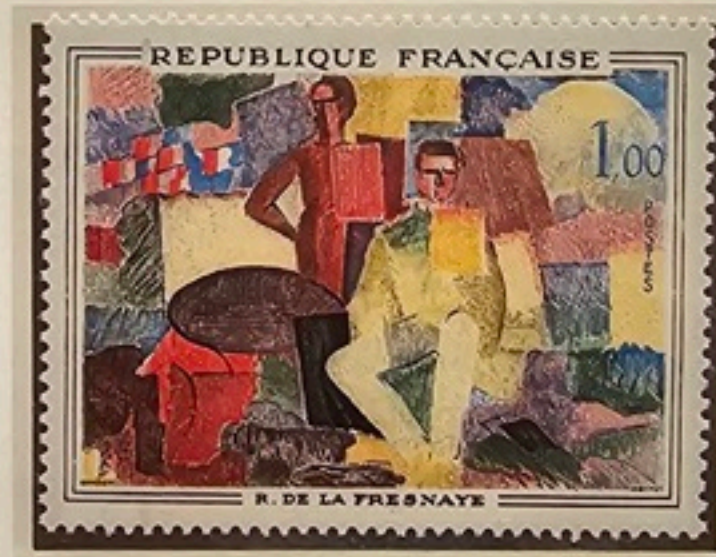


1961. EUROPA



ŒUVRES
DE
PEINTRES
MODERNES

1961



MAURICE BOURDET

PIERRE FAUCHARD



1961. CROIX-ROUGE

1962. CHAMPIONNAT DE SKI



JOURNÉE DU TIMBRE

PAQUEBOT FRANCE

LUTTE CONTRE LE PALUDISME



P.-F. BRETONNEAU

SEMAINE NATIONALE DES HOPITAUX



CENTENAIRE DE L'ÉCOLE D'HORLOGERIE



JOURNÉE MONDIALE DU THÉÂTRE



RENNES



VANNES



LE TOUQUET



DUNKERQUE



HAUTS LIEUX DE LA RÉSISTANCE



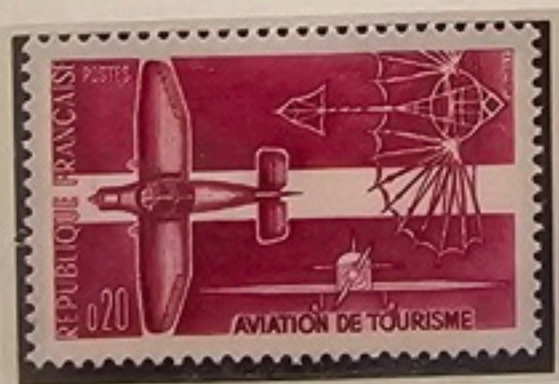
LAVAL



AVIATION SPORTIVE



EUROPA 1962



1962. CÉLÉBRITÉS FRANÇAISES



ROSE DE FRANCE

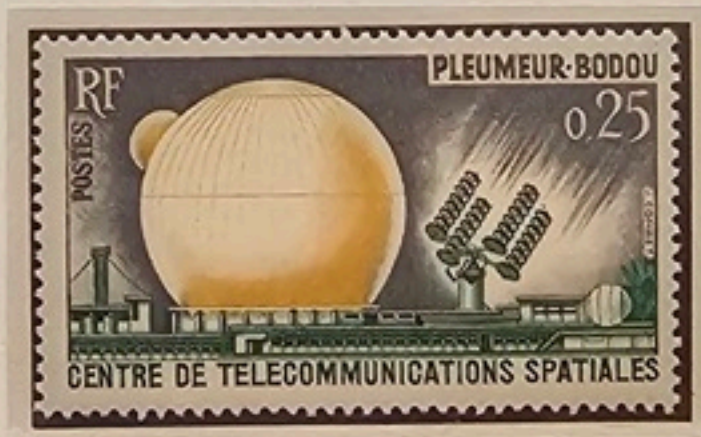
ROSE DE FRANCE



TÉLÉCOMMUNICATIONS
ET
TÉLÉVISION SPATIALES



1962



1963



1962. CROIX-ROUGE

1963. RÉSISTANCE



GOBELINS

FLORALIES NANTAISES

PASCAL



LYCÉE LOUIS LE GRAND

BATHYSCAPHE ARCHIMÈDE

LUTTE CONTRE LA FAIM



JOURNÉE DU TIMBRE

1^{ère} CONFÉRENCE POSTALE INTERNATIONALE



1963



CÉLÉBRITÉS FRANÇAISES



1
9
6
3



1
9
6
3



CÉLÉBRITÉS EUROPÉENNES



1963



TABLEAUX DE MAITRES



1
9
6
2



1
9
6
2

1963

1963

SITES TOURISTIQUES FRANÇAIS



1963

TABLEAUX ET VITRAUX
CÉLÈBRES



1963

TABLEAUX ET VITRAUX
CÉLÈBRES



1963

CENTENAIRE
DE LA
CROIX-ROUGE



1963

CENTENAIRE
DE LA
CROIX-ROUGE



CHAMPIONNAT DU MONDE
DE SKI NAUTIQUE



1963 EUROPA



SITES TOURISTIQUES FRANÇAIS



JOURNÉE DU TIMBRE

MAISON DE LA RADIO



25^e ANNIVERSAIRE
DU
SERVICE AÉROPOSTAL DE NUIT



RECLASSEMENT
DES PARALYSÉS



GEORGES
MANDEL



PROTECTION CIVILE



CÉLÉBRITÉS FRANÇAISES

1
9
6
4



1
9
6
4