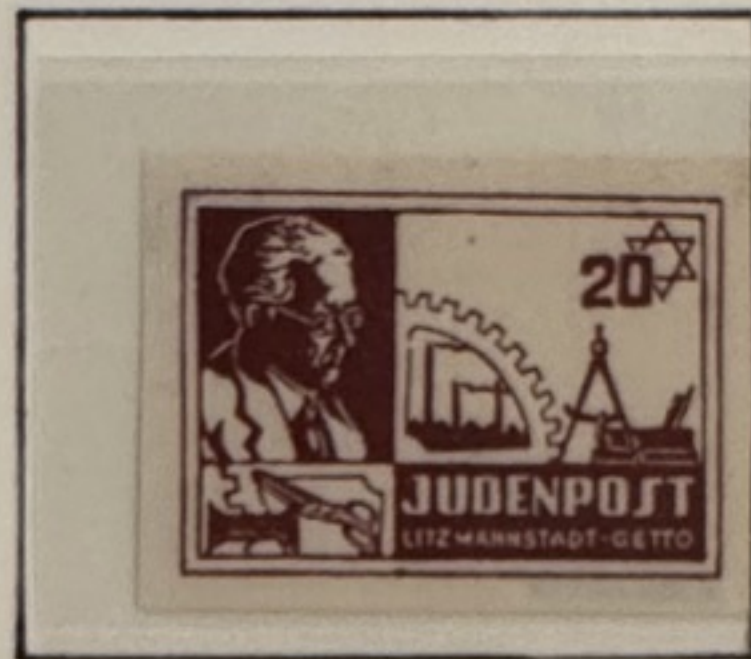


POCZTA W GETCIE ŁÓDZKIM

Niedopuszczone do obiegu. Marzec 1944.



XF  
SIGNED  
KRAUCZYK

Wystawy i Wydawnictwa Związku Filatelistów  
Polskich w Wielkiej Brytanii.

Polphilex 60

# KARNET PAMIĄTKOWY

Związku Filatelistów Polskich  
w Wielkiej Brytanii.



LONDYN, 1960





KARNET PAMIĄTKOWY

# Polphilex 62

SOUVENIR FOLDER



*Polphilex 62*



JÓZEF PIŁSUDSKI  
i Jego epoka  
w polskiej filatelistyce

JOSEPH PILSUDSKI  
in Polish Philately



POLPHILEX 62  
London 9-12. 3. 1962



Mr.

Jarek Kotkowski,  
184, Windmill Rd,  
London, W. 5.

TYSIĄCLECIE POLSKI  
CHRZEŚCIJAŃSKIEJ



LONDYN—WHITE CITY  
22. V. 1966



M. OSTOJA-KOTKOWSKI, ESQ.

184. WINDMILL RD.  
LONDON. W. 5.

**POLPHILEX 67**  
**POLISH MERCHANT NAVY**  
**IN GREAT BRITAIN**  
**IN SECOND WORLD WAR**  
**1939-1945**



**WYSTAWA FILATELISTYCZNA**  
**ZWIĄZKU FILATELISTÓW POLSKICH**  
**W WIELKIEJ BRYTANII**  
**LONDON 5-7. V. 1967.**



Miss HELENA  
 KOTKOWSKA.  
 184 WINDMILL RD.  
 LONDON W. 5.

*Polphilex 67*

**POLPHILEX 67** UNION OF POLISH PHILATELISTS

ZWIĄZEK FILATELISTÓW POLSKICH

LONDYN  
 5-7 MAJ 1967



*Meister*

*JAN Kotkowski*

*184, Windmill Rd,*

*London, W.5.*

XXV - Lecie Bitwy o Monte Cassino.

XXV-LECIE BITWY



O MONTE CASSINO  
LONDYN-RZYM·1969



UNION OF POLISH PHILATELISTS  
IN GREAT BRITAIN

30, Greencroft Gardens, Flat J,  
London, N.W.6

KARTKA POCZTOWA  
POST CARD



00c 300  
**60-ta ROCZNICA  
ODZYSKANIA  
NIEPODLEGŁOŚCI**

„POLPHILEX '78”  
LONDYN 11 XI 1978



*Polphilex 78.*



ROMA 16.X.1978  
HABEMUS PAPAM DE  
GENTE POLONORUM  
WID. Z.F.P. - W. BRYT



NACZELNIK PAŃSTWA  
I PREZYDENCI R.P. 1918-1978



Marshał Józef Piłsudski



Gabriel Narutowicz



Stanisław Wojacichowski



Prof. Ignacy Mościcki



Władysław Raczkiewicz



August Zaleski



Dr. Stanisław Ostrowski

LX

WYDANIE ZW.FILAT.POL.-W W.BRYT.  
II.XI.1978



*Polphilex 78.*

**D ZLOT  
LONDYN  
W 1984**



WYSTAWA FIŁATELII STYCZNA



KOŁO AK  
LONDYN

**FORTIETH ANNIVERSARY OF  
ARMIA KRAJOWA  
LONDON  
SW7**

**WARSZAWA  
UPRISING  
1 VIII 1984**



*Mr. M. Kotkowski  
80 Horn Lane  
London N.3.  
6NT*

000294

5

Polish Regimental Colours Foundation  
15. VIII. 1984



Mr. M. Kotkowski  
80 HORN LANE  
LONDON W3  
6NT



Znaczki Lokalne.



# POLEN / POLAND / POLOGNE / POLSKA

Für das Abstimmungsgebiet /For the plebiscite district/ Pour le territoire de plébiscite

OSTSCHLESISIEN / EAST SILESIA / SILÉSIE ORIENTALE

1920 ~ (X)



POLEN / POLAND / POLOGNE / POLSKA

Für das Abstimmungsgebiet /For the plebiscite district/ Pour le territoire de plébiscite

OSTSCHLESISIEN / EAST SILESIA / SILÉSIE ORIENTALE

1920 ~ (x)



Allenstein - Olsztyn

1920. 3. IV ~



Rx  
Schmidt



Mikulski  
XX

4a karminowo-  
brązowy

Marienwerder - Kwidzyn

1920. VII - VII ~



1920. 8. VII ~



Allenstein - Olsztyn

1920. v. ~



18a Karminowo  
brązowy.



ni 18b \*X\* vF  
Nikulski  
250 €



1920, 20. VIII.  
VI. Zr. nie dopuszczony  
do obiegu.

\*X\* XF  
Nikulski  
200.- €

1920. VII. OLSZTYN

Znaczk nie dopuszczone do obiegu.



Atest: Althen - Gwarancja: Mikulski

XX  
ni 1000.-

# ATTEST

MANFRED ALTHEN

Verbandsprüfer

des Bundes der philatelistischen Prüfer e.V. im BDPH und APHV  
D-6368 Bad Vilbel, Postfach 1110, Tel. 06101/33450

Nr. 11/94

Datum 25.12.1994

## A L L E N S T E I N

Ausgangsausgaben, 5 Pfg., 10 Pfg., 20 Pfg., 30 Pfg. und 40 Pfg. Germaniamarken des Deutschen Reiches (M.Nr. 140, 141, 143, 144 und 145), mit schwarzem, dreizeiligem Aufdruck "PLEBISCITE/OLSZTYN/ALLENSTEIN" (Allenstein M.Nr. II - VI), postfrisch.

Die im Foto abgebildeten Originalmarken sind farbfrisch und zum Zeitpunkt der Prüfung in fehlerfreier, postfrischer Erhaltung mit Originalgummi, nicht repariert. Zähnung s. Foto. Rückseitig tragen sie den Stempelabdruck "Z. MIKULSKI". Es handelt sich um Marken, die nicht zur Ausgabe gelangt sind. Die Marken wurden von mir nicht signiert.\*-\*



*Handwritten signature: M. Althen*

Die Prüfung erfolgte auf Grund der Prufordnung des Bundes der Philatelistischen Prüfer e.V.

Śląsk Górny

1920. 20. II ~



1920 ~





# POLEN / POLAND / POLOGNE / POLSKA

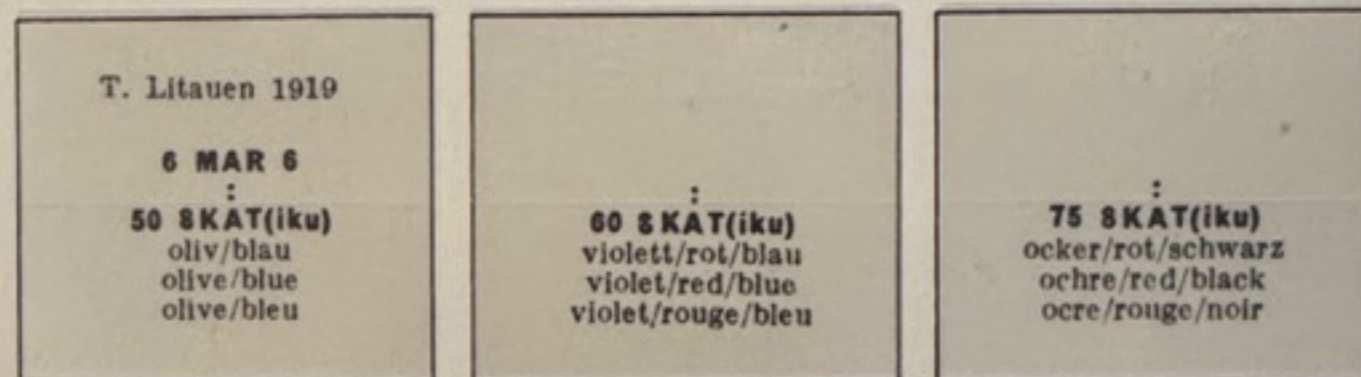
MITTELLITAUEEN / CENTRAL LITHUANIA / LITHUANIE CENTRALE

LITWA SRODKOWA

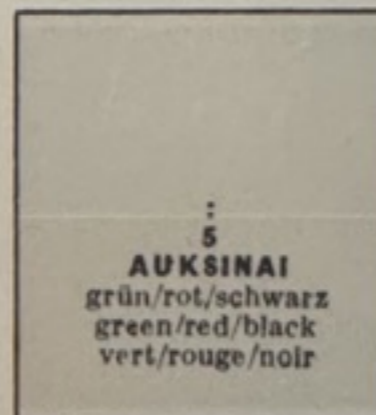
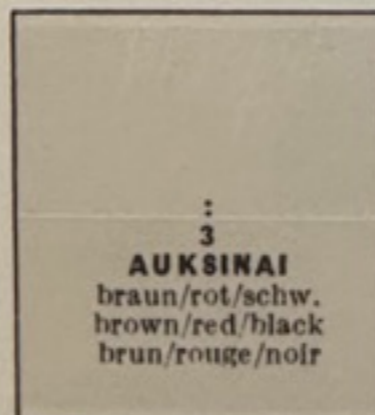
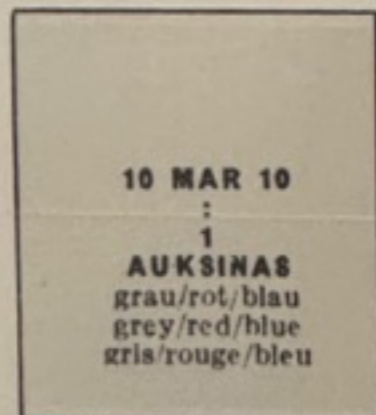
1920 ~



1920 ~ (X)



1920 I ~



1920 I ~



POLEN / POLAND / POLOGNE / POLSKA  
 MITTELLITAUEN / CENTRAL LITHUANIA / LITHUANIE CENTRALE  
 LITWA SRODKOWA

1921 ~



1921 ~ (x)



1921 ~ (x)



1921 I ~



POLEN / POLAND / POLOGNE / POLSKA  
 MITTELLITAUEN / CENTRAL LITHUANIA / LITHUANIE CENTRALE  
 LITWA SRODKOWA

1920 —



1920 —



1921 — (x)



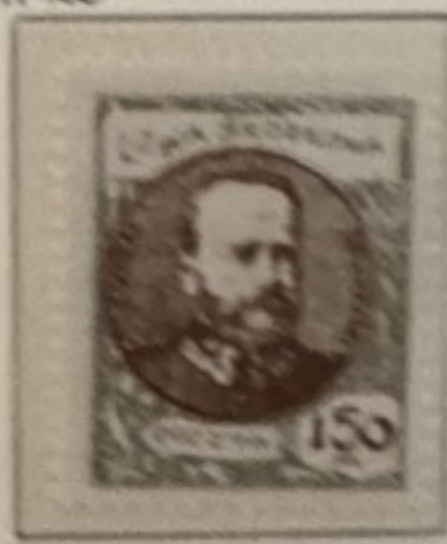
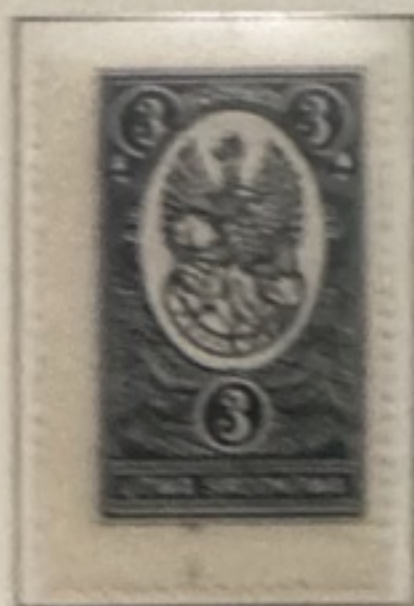
1921 — (x)



1921 —



POLEN / POLAND / POLOGNE / POLSKA  
MITTELLITAUEN / CENTRAL LITHUANIA / LITHUANIE CENTRALE  
LITWA SRODKOWA



POLEN / POLAND / POLOGNE / POLSKA  
 MITTELLITAUEN / CENTRAL LITHUANIA / LITHUANIE CENTRALE  
 LITWA SRODKOWA

1921 —



1921 — (x)



1921 —



1921 — (x)



1921 —



1922 —



POLEN / POLAND / POLOGNE / POLSKA  
MITTELLITAUEN / CENTRAL LITHUANIA / LITHUANIE CENTRALE  
LITWA SRODKOWA

1921 ~ NACHP-M



POLEN / POLAND / POLOGNE / POLSKA  
MITTELLITAUEN / CENTRAL LITHUANIA / LITHUANIE CENTRALE  
LITWA SRODKOWA

1921 — NACHP.-M.



LITWA ŚRODKOWA

Usterki



"Tate-beche"



Podwójne  
zabkowanie



Odmienne kolory

# POLEN / POLAND / POLOGNE / POLSKA

TÜRKEI / TURKEY / TURQUIE

Polnische Konsulatspost / Polish Consular Mail / Poste consulaire polonaise

1919 ~ (x)



\*\*

1921 ~ (x)



1921 ~ (x)



# POLEN / POLAND / POLOGNE / POLSKA

DANZIG / DANTZIG

Polnische Post / Polish Post-Office / Bureau de poste Polonais

1925 ~ (x)



XX  
ni 600,-

1926/28 ~ (x)



1926/27 ~ (x)¹)



1) Wertziffern von weißer Linie umrahmt | Figures of value framed by a white line | Chiffres de la valeur entourés d'une ligne blanche

POLEN / POLAND / POLOGNE / POLSKA  
DANZIG / DANTZIG

Polnische Post / Polish Post-Office / Bureau de poste Polonais

1929/30 ~ (x)<sup>1)</sup>



1930 ~ (x)<sup>1)</sup>



1934 ~ (x)<sup>1)</sup>



1933 ~ (x)<sup>2)</sup>



SIGNEE  
NIKSTEIN

VF XX 200.

1936 ~ (x)



1937 ~ (x)



1931 ~ (x)<sup>1)</sup>



1937 ~ (x)



1938 ~



N<sup>o</sup> 94.

Der  
Herrn Königs: Kayserliche. Kammern,  
Abtheilung des Finances

Le Navigations D.



in  
Stettin

# DANZIG / DANTZIG

Freie Stadt / Free Town / Ville libre

1920 I ~ (X)



1920 II ~ (X)<sup>1)</sup>



1920 III ~ (X)<sup>1)</sup>



26I-31I. Zielonoszary Poddruk. Końce tuków do Góry

# DANZIG / DANTZIG

signed Mi  
\*\* Schmutz 450.-

\*\* signed  
Schmutz  
n: 650.-

1920 IV ~ (x)

\*\*  
signed Schmutz  
n: 120.-



15  
(Pfennig)  
dunkelviolet  
dark violet  
violet foncé

20  
(Pfennig)  
violettblau  
violet blue  
bleu-violet

x rot | red | rouge  
25  
(Pfennig)  
orange/schwarz:  
gelb | orange/  
black : yellow  
orange/noir :  
jaune



signed  
Schmutz

75  
(Pfennig)  
blaugrün/schwarz  
blue green/black  
vert-bleu/noir



\*\* 650.-

1920 V ~ (x)



x blau  
blue | bleu  
60  
(Pfennig)  
lila  
lilac  
lilas



1920 ~ (x)

1920 VI ~ (x)

1921 ~ (x)



1921 ~ (x)



n: 41 I  
\*\* 420.-

41I-46I Lila Poddruk. Końce Łuków do Góry

# DANZIG / DANTZIG

1921 - - -



XX

1921/22 - - -<sup>1)</sup>



1921 ~



1921/22 - - -<sup>1)</sup>



1921 ~<sup>1)</sup>



1921 II ~



DANZIG / DANTZIG

1921/22 ~



1921/22 ---



2x

2x

2x

2x

1920, 29 IX. Wydanie lotnicze - Margines w rogu



1922, 1 II Wydanie obiegowe



2x



y

1921, 1 VIII. Wydanie obiegowe



2x



2x



2x

DANZIG / DANTZIG

1922 ...



1922 ~ (x)



1922 ...



100bx

1923 ~ 1)



101y

1923 ~



Wz. Maschen | Wmk. honeycomb T. 2 | Filligr. hexagones T. 2

1922, 10 III - 10 X. Wydanie obiegowe. Zn. w pionowy X lub poziomy Y



100 a X



100 a Y



100 b X



100 b Y



101 X

1922, 21 XI - 1923, 23 I. Wydanie obiegowe. Zn. w pionowy X.



124 X



125 X



126 X



127 X



128 X

podwójne

27I-29I



Zielonoszary poddruk, Łuki-końce w górę

1920, 20 VIII Wyd. przedrukowa

lila poddruk, Łuki skierowane końcami w dół

podwójne

45I  
(30II)



46I  
(31III)

Lila poddruk, Łuki skierowane  
końcami o górę



45II (30M)



(26V)

Bez poddruku

5b

# DANZIG / DANTZIG

1923 I ~ 1)



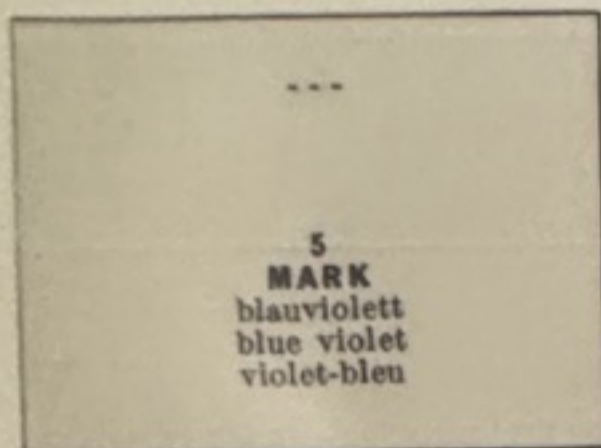
(blaugrün  
blue green  
vert-bleu)

60  
(Pfennig)  
purpur  
purple  
pourpre

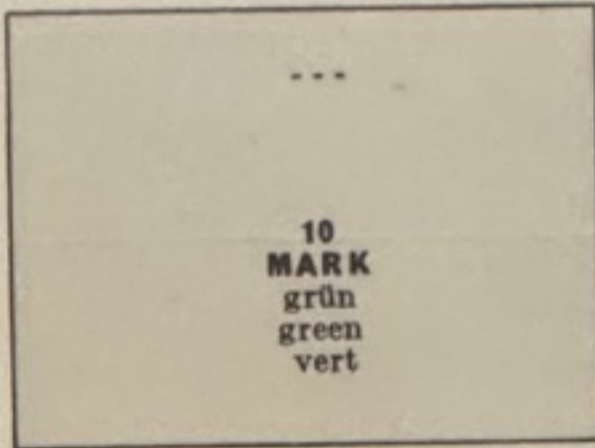


1 M.  
(Mark)  
karmin  
carmine  
carmin

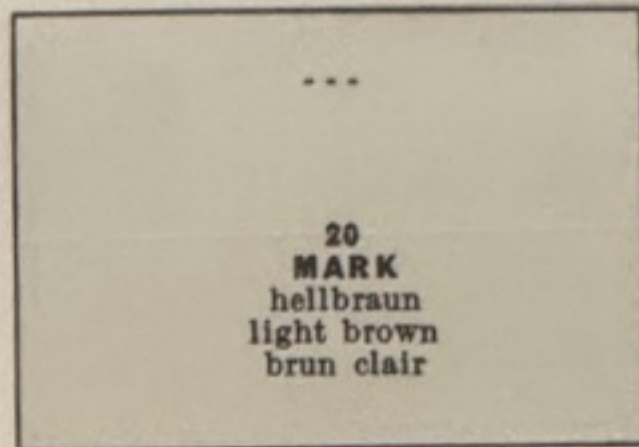
2 M.  
(Mark)  
hellbraun  
light brown  
brun clair



5  
MARK  
blauviolett  
blue violet  
violet-bleu



10  
MARK  
grün  
green  
vert



20  
MARK  
hellbraun  
light brown  
brun clair



1923 III ~



DANZIG / DANTZIG

1923 ~



1923 ~ (x)



1923 ~ (x)



1923 ~ (x)



1923 ~



DANZIG / DANTZIG

1923 ~ (X)



# DANZIG / DANTZIG

1924/33 ~



15 (Pfennig) grau grey gris  
 15 (Pfennig) rot red rouge  
 20 (Pfennig) karmin/rot carmine/red carmin/rouge  
 25 (Pfennig) schwarschiefer/rot | black slate/red | ardoise-noir/rouge  
 30 (Pfennig) grün/rot green/red vert/rouge  
 35 (Pfennig) ultramarin ultramarine outremer

40 (Pfennig) dunkelblau/hellblau | dark blue/light blue bleu foncé/bleu clair  
 (↓) purpur/schwarz purple/black pourpre/noir  
 50 (Pfennig) dunkelblau/rot dark blue/red bleu foncé/rouge  
 75 (Pfennig) purpur/rot purple/red pourpre/rouge



SET  
 \*\*  
 Mi  
 550,-



Mich. 212 a

Mich. 213

1932 ~



Mich. 212 b

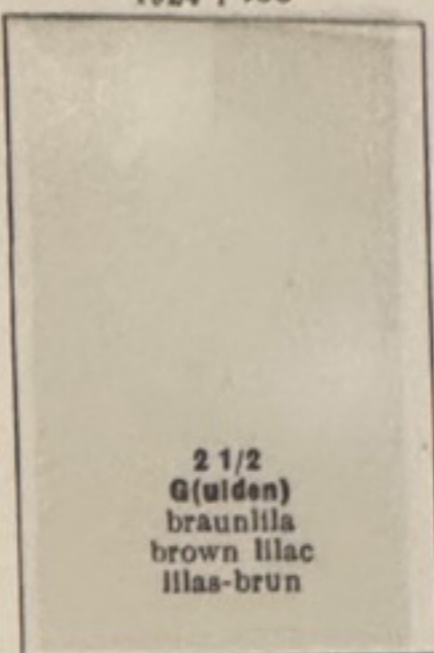
T. 1924/33  
 Rollenzählung perfor. autom.  
 5 (Pfennig) orange  
 10 (Pfennig) grün green vert

# DANZIG / DANTZIG

1924 I ~



( ziegelrot  
brick red  
rouge brique )  
←  
20  
(Pfennig)  
lilakarmin  
lilac carmine  
carmin-lilas



2 1/2  
G(ulden)  
braunlila  
brown lilac  
lilas-brun

40  
(Pfennig)  
olivbraun  
olive brown  
brun-olive

1 G  
(Gulden)  
dunkelgrün  
dark green  
vert foncé

1930 ~ (X)



\*\*  
850.-

1929 ~



\*\*

DANZIG / DANTZIG

1932 ~ (x)



1934 ~ (x)

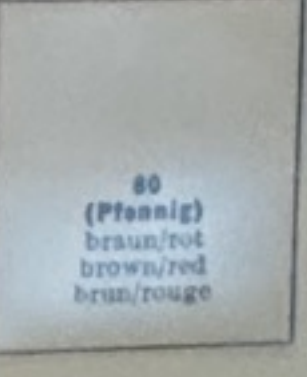
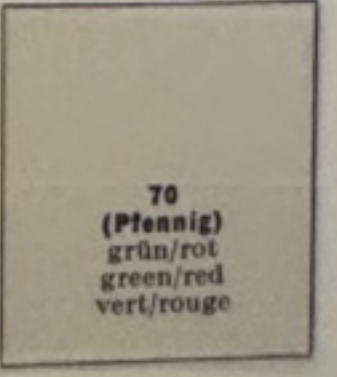
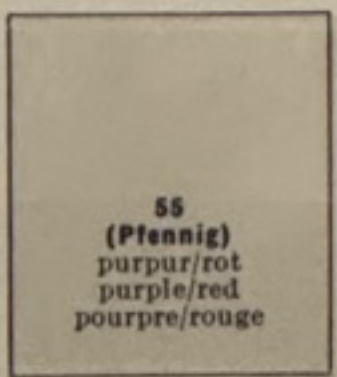
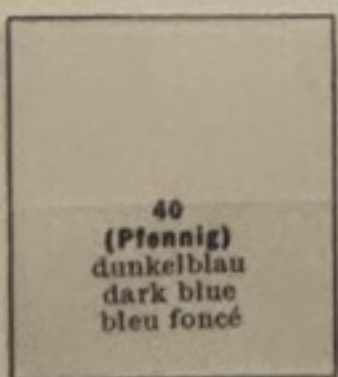
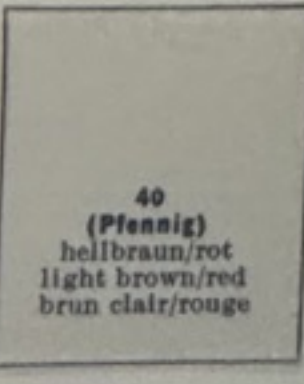
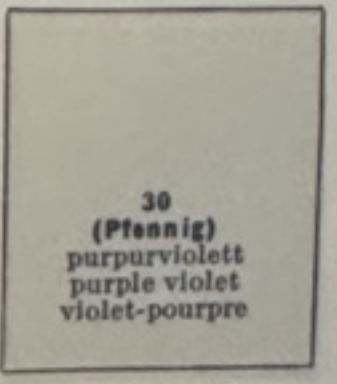
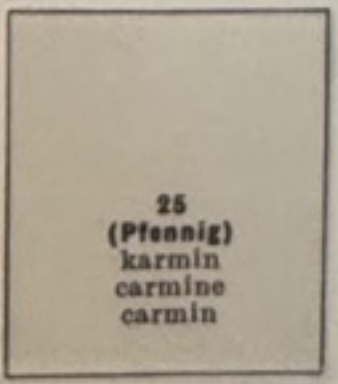
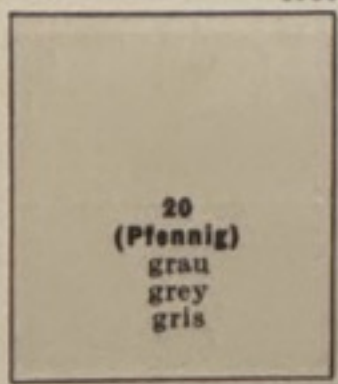
KX 270,-



1935/37 ~ (x)



1935/37 ~



24. 8. 1937  
znaczek z automatu 'R'

Frei d. Ablösg. Freie Stadt Danzig  
Standesamt I Danzig



Postkarte



Kinder hungern.  
Hilf durch Spenden!

An

**das Standesamt**

in Landsberg  
in Wartze

DANZIG / DANTZIG



1935 ~



1935 I ~



15  
PFENNIGE  
gelborange  
yellow orange  
orange-jaune



25  
PFENNIGE  
russischgrün  
Russian green  
vert russe

50  
PFENNIGE  
trübultamarin  
dull ultramarine  
outramer terne

1936 ~



1936 I ~



\*  
102

1936, 23. VI. — Ciąta

5,00



2,50



2,00



XF

~~XX~~

600. <sup>€</sup>

# DANZIG / DANTZIG

1937 ~



1937 ~



1938 I ~



1937 I ~



1937 I ~



1938 ~



DANZIG / DANTZIG

Sonderausgabe für die Ausstellung

Special issue for the Exhibition

Émission spéciale pour l'Exposition

Danziger Leistungsschau

1937

Danziger Leistungsschau  
Danziger Leistungsschau

1937  
1937



1937  
1937



Einstreiben



Herrn

J. Strachota



Lagiewniki Pl.

p. Chorków

DANZIG / DANTZIG

1938/39 ~



1938/39 ~



290 R



292 R

1939 ~



1939 I ~



# DANZIG / DANTZIG

Sonderausgabe für die 1. Danziger Postwertzeichen-Ausstellung

Special issue for the 1<sup>st</sup> National Philatelic Exhibition

Émission spéciale pour la 1<sup>ère</sup> Exposition Philatélique Nationale

## DAPOSTA / DANZIG 1937

DAPOSTA 1937



1. DANZIGER  
LANDESPOSTWERTZEICHEN  
AUSSTELLUNG



DANZIG / DANTZIG

Sonderausgabe für die 1. Danziger Postwertzeichen-Ausstellung

Special issue for the 1<sup>st</sup> National Philatelic Exhibition

Émission spéciale pour la 1<sup>ère</sup> Exposition Philatélique Nationale

DAPOSTA / DANZIG 1937

DAPOSTA 1937



1. DANZIGER  
LANDESPOSTWERTZEICHEN  
AUSSTELLUNG



DANZIG / DANTZIG

Przedruk Znaczków  
Gdańska po 1. IX. 1939



XX  
220,-

DANZIG / DANTZIG

1921 ~ (X) DIENSTM.



\*\*  
150.-

1922 ~ (X) DIENSTM.

T. 1921  
D M  
:  
75  
(Pfennig)  
purpur  
purple  
pourpre

X schwarz  
black | noir  
:  
80  
(Pfennig)  
grün  
green  
vert

:  
1.25 M.  
(Mark)  
lila/rot  
lilac/red  
lilas/rouge



X

:  
1.50 M.  
(Mark)  
grau  
grey  
gris

:  
2 M.  
(Mark)  
rot  
red  
rouge

:  
2.40 M.  
(Mark)  
braun/rot  
brown/red  
brun/rouge

:  
3 M.  
(Mark)  
karmin  
carmine  
carmin

:  
4 M.  
(Mark)  
dunkelblau  
dark blue  
bleu foncé

:  
5 M.  
(Mark)  
dunkelgrün  
dark green  
vert foncé

6  
:  
3 M(ark)  
karmin  
carmine  
carmin

:  
6 M.  
(Mark)  
karmin  
carmine  
carmin



:  
10 M.  
(Mark)  
orange

:  
20 M.  
(Mark)  
hellbraun  
light brown  
brun clair

Y

# DANZIG / DANTZIG

1923 ~ (X) Dienst



1923 ~ (X) Dienst



1924/25 ~ (X) Dienst



DANZIG / DANTZIG

1921 ~ NACHP.-M.



1923 ~ NACHP.-M.



1923 ~ (x)



1923, 1.x. Wydanie przedrukowe  
nie wprowadzone do obiegu