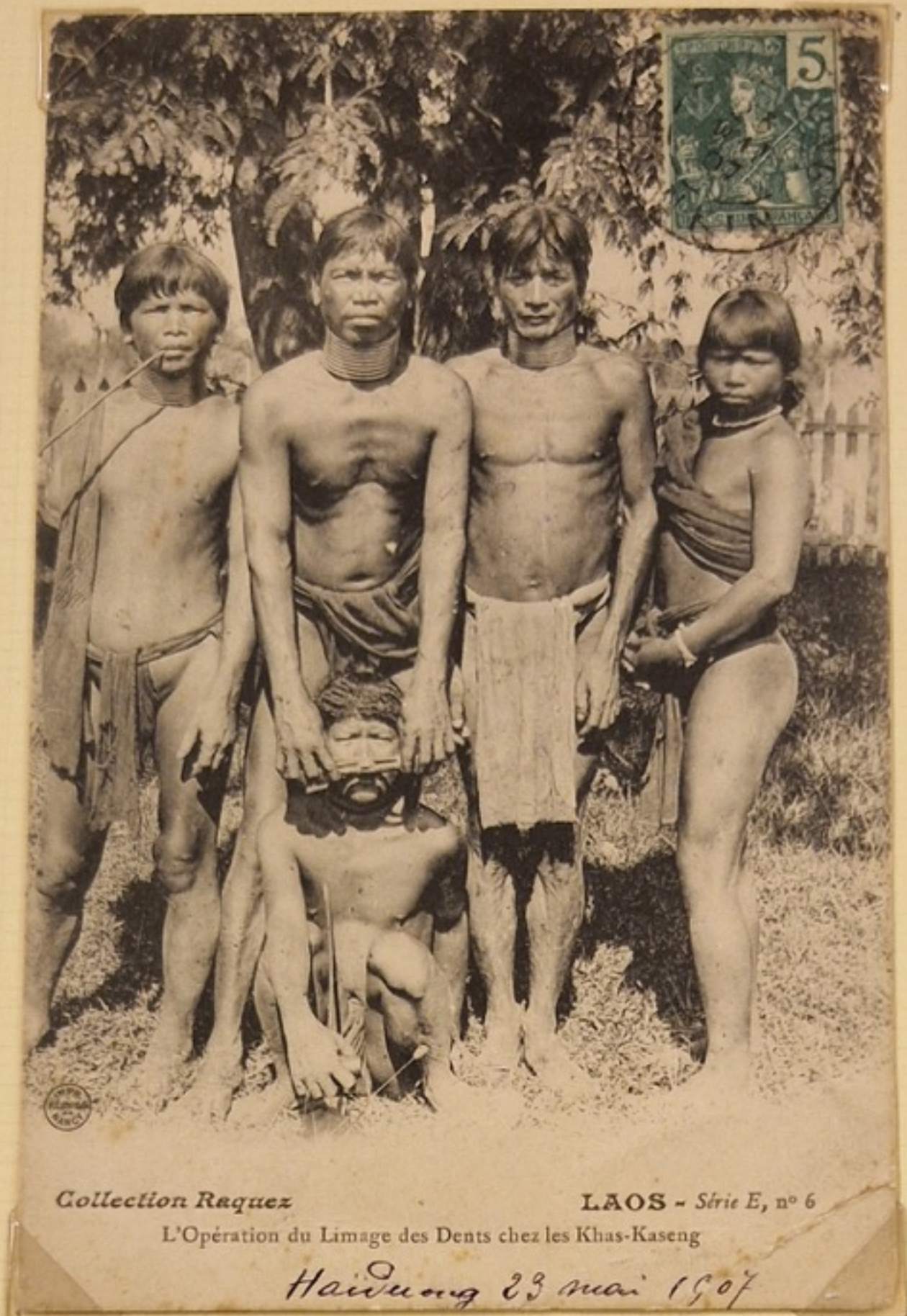


LAOS

HUA-PAN ou HUA-PANO, Chef-lieu du Commissariat  
de ce nom.



LAOS



Scène de la vie  
quotidienne  
Limage des dents

Collection Raquez

LAOS - Série E, n° 6

L'Opération du Limage des Dents chez les Khas-Kaseng

*Haioung 23 mai 1907*



Tribue  
Khas Khades

TONKIN - Laos - Khas Khades

*a. G... 21 mai 1907*



LAOS  
FEMME D'UN CHEF Khas  
REGION DE HOA-PANH

CAMBOGE  
FEMME MALAISE



# TONKIN

Le Tonkin était une ancienne province du sud de la Chine, devenue française en 1883. Son chef-lieu est HANOÏ. Il est borné au nord et au nord-est par la Chine (province du Yunnan et du Quang-Si), à l'ouest par la Birmanie et le Laos, au sud par l'Annam et à l'est par le golfe du Tonkin. Le Tonkin a une superficie de 120 000 Km<sup>2</sup>. Ce vaste territoire présente des régions distinctes, les hauts plateaux et le delta. Il se divise en 22 provinces, 4 territoires militaires et 2 villes ayant une organisation distincte: HANOÏ et HAIPHONG. Le climat est varié entre saison fraîche précédée de fortes chaleurs et saison sèche. Le réseau routier s'étend sur 8.445 kilomètres dont 4015 sont empiétrés. Le réseau ferré en étoile, auquel il faut ajouter le tronçon Transindochinois sur la ligne HANOÏ - SAIGON. La longueur totale des voies fluviales navigables est de 3280 kilomètres.

HISTOIRE Le pays fut occupé par les Thaïs venus du Yunnan. Lors de la conquête française le Tonkin était une province de l'empire de l'Annam. Francis Garnier et Jean Dupuis avaient démontré que le fleuve qui traverse le Tonkin était le fleuve rouge et non le Mékong. Après de nombreux accrochages avec les troupes du commandant RIVIÈRE Jules Ferry envoya alors un corps d'occupation commandé par l'amiral Courbè. La pacification du pays entre les pirates (pavillons noirs) et les troupes françaises dura jusqu'en 1900. Le Tonkin.



## TONKIN

Le Tonkin est un vaste territoire de 120.000 Km<sup>2</sup>. Il présente 2 régions distinctes : les Hauts Plateaux et le Delta qui confine à la mer. Il se divise en 22 provinces, 4 territoires militaires et 2 villes ayant une organisation distinctes, Hanoi et Haiphong,



152. TONKIN — Hanoi  
Petit chemin conduisant à la Pagode des Dames



TONKIN

*Merci pour vos bonnes cartes. Pour  
commencer à avoir de la variété dans  
celles que nous trouvons ici. Amicalement  
B. Moreau*

1235. - Marchand d'œufs de cane

Collection B. Moreau, Hanoi

TONKIN  
TIRAILLEURS TONKINOIS



187. TONKIN — Hanoi — Tirailleurs Tonkinois  
Groupe de Tambours et Clairons



*Les hommes en attendant...*  
094. Tirailleurs Tonkinois en marche

TONKIN

Défilé de Tirailleurs Algériens



Collection S.C.G.M.

TONKIN  
INTERIEUR DE PAGODES



Collection P. Bonal, Haiphong  
82 - Haiphong - Intérieur de pagode - Sujet bouddhiste.



193. TONKIN - Hanoi - Autel des bons génies  
à la Pagode du Grand Lao

TONKIN  
SCENES de la Vie RURALE



TONKIN



Les pêcheurs :



La vie au champs, coolies travaillant pour le renforcement des digues.

TONKIN

Pêcheurs



3101 — TONKIN — Pêcheurs au repos

Collection. Douville — Hanoi

Collection. Douville. Hanoi



TONKIN — Douville — Hanoi

TONKIN



Collection R. Merveil Hanoi



TONKIN



TONKIN. 46. — Un notable annamite en promenade.



3079 .TONKIN

Rôtissage d'un boeuf pour une fête publique

Rôtissage d'un boeuf pour une fête publique

TONKIN



Collection R. Moreau Hanoi



Collection G. Wirth, Saigon.

TONKIN



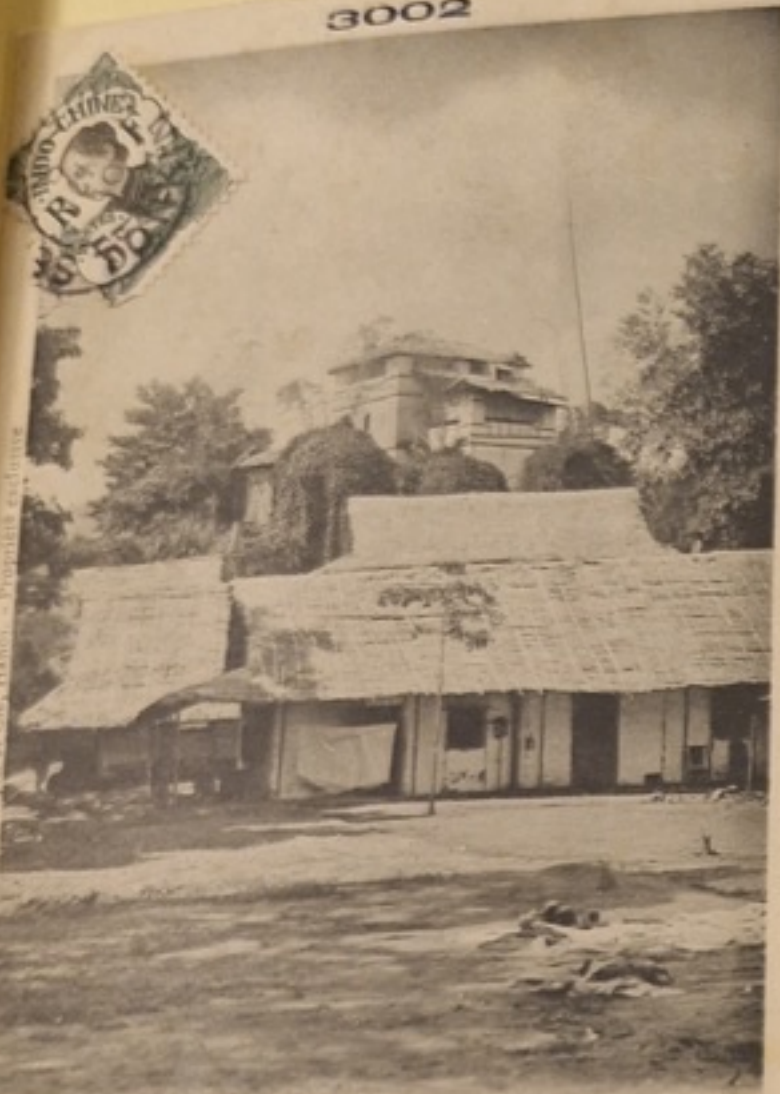
3147. TONKIN - Marchandes indigènes approvisionnant les troupes françaises



671. TONKIN - Marchaux ferrants et chevaux indigènes à la forge de l'artillerie

TONKIN

3002



Postes et Blockhaus du Haut-Tonkin — Blockhaus de Cho-Ra



TONKIN. 4. — Cantonement dans une pagode.



1152. - Convoi militaire

Carte postale écrite le 7 Juin 1910

FALZLOS ALBUM

r. 802 c

# COCHICHINE

Saigon



219 - La procession des Malabars

Procession des Malabars: Malabars originaires de la Côte de la région littorale de l'Inde. MALABAR a joué un rôle de premier plan dans le commerce de l'Océan Indien.



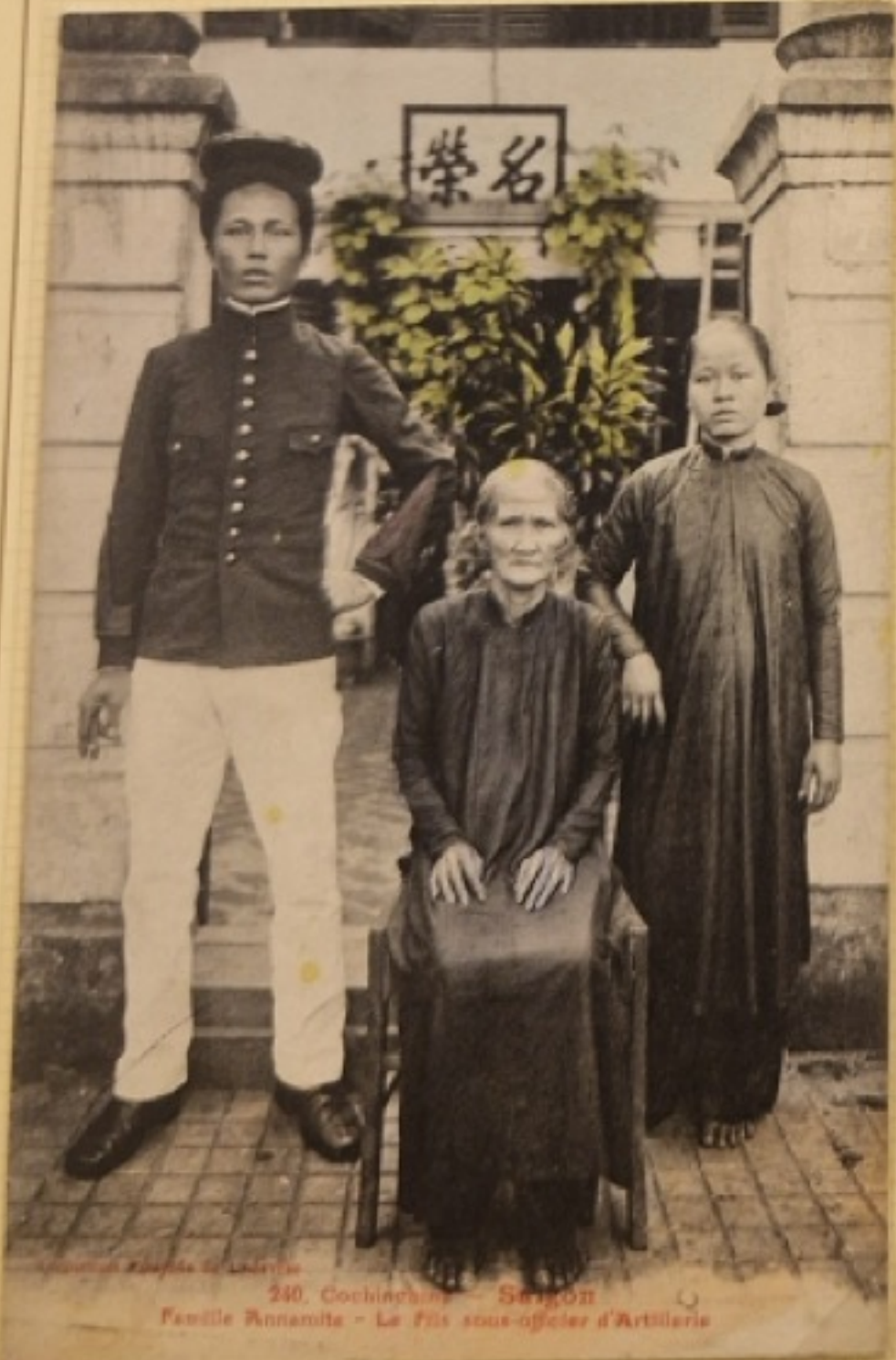
68 COCHICHINE - Saigon - Procession de la Divinité des Chettys

COCHINCHINE

SAIGON



SAIGON -- Obsèques d'un mandarin annamite.



240, Cochinchine - SAIGON  
Famille Annamite - Le fils sous-officier d'Artillerie



1497 P. COCHINCHINE - Saigon  
Mandarin en costume de fête



BIENHOA - COCHINCHINE



COCHINCHINE — BIENHOA — Groupe de femmes Cho-Mo



Séchage et préparation provisoire d'une peau de panthère

COCHINCHINE



Mois transportant une panthère



COCHINCHINE — BIENHOA — Delegation de Chua-Chan - Cho-Ma à l'effut

## COCHINCHINE

### BIENHOA Les Tho ou les Tais

Chef lieu de la province de ce nom. à 24 Km de Saigon sur le Dong-Nai (1934) 22000 habitants. Bateaux à vapeur pour Saigon (hebdomadaire). Service journalier de voitures publiques avec Saigon.



229 COCHINCHINE — BIENHOA — Délégation de Chua-Chan - Compense de Chu-Me



232 COCHINCHINE — BIENHOA — Délégation de Chua-Chan - Compense Doo

## BIENHOA

THO ou TAIS : ensemble ethnique d'affinités mongoloïdes. Les Tais venant du Yu-nan (Chine) ont envahi la population des régions montagneuses du Nord-Vietnam, du Laos et de l'Annam. Quelques tribus sont descendues jusqu'en Cochinchine.



230 COCHINCHINE — BIENHOA — Délégation de Chou-Chan - Chasseurs Tho



238 COCHINCHINE — BIENHOA — Délégation de Chou-Chan - Cho-Ma à l'afut

BIENHOA



234 COCHINCHINE — BIENHOA — Délégation de Chou-Chan - Orchestre Tin



235 COCHINCHINE — BIENHOA — Délégation Chou-Chan - Orchestre Cho-Ma

## CAP SAINT JACQUES

entre le Fleuve Dong Nai et l'Annam, à 140 km de SAIGON.  
Bains de mer, sanatorium, phare, cable sous-marin, poste  
militaire.



COCHINCHINE

CAP SAINT JACQUES



carte postale Corike le 27 mai 11 (1911)

# COCHINCHINE

Cap Saint Jacques - Base d'arrivée et de débarquement  
des gros tonnages. Saïgon se trouve à environ 140 Km. sur le fleuve.



entre le fleuve  
Nai et l'Annam  
à 140 Km de Sai-  
gon. Bains de mer  
Sanatorium, phare  
cable sous-marin,  
poste militaire,



18. CAP SAINT-JACQUES - Route de Ben-Dinh

Saïgon - Pêcheurs

## CHAUDOC (Cochinchine)

Chef-lieu de la province de ce nom sur le Mékong près de la frontière du Cambodge à 220 km de Saïgon. Poste militaire, école provinciale.  
6500 habitants en 1931.



Ecole Franco-Annamite à Chaudoc (Cochinchine)



Tombeau du Mandarin Yin-Thé à Chaudoc (Cochinchine)

CHOLON

Ville de Cochinchine, Chef-lieu de la province du même nom, sur la rive gauche de l'arroyo chinois à 5 Km. de Saigon: 230000 habitants en 1954. Les Chinois ont fondé la ville en 1778. Actuellement les chinois sont au nombre de 130.000 (1954) Célèbre dancing « Le Grand Monde »



COCHINCHINE

CHOLON



CHOLON



COCHINCHINE



CHOLON — Marchand de glace



145. - COCHINCHINE. - CHOLON. - Intérieur de la Pagode des Canonais

COCHINCHINE

CHOLON



COCHINCHINE

Cholon



70 - Une Famille chinoise  
& CHOLON

Paris, 1880, 1890



66. - CHOLON. - Miliciens Annamites

LEDECOUX  
SAIGON

COCHICHINE

Cholon



COCHINGINE  
A. T. - 78. - CHOLON. - La Marchande de Thé



106. - COCHINCHINE. - Un Premier rôle  
de la Troupe Théâtrale Chinoise de Cholon

LEBLOU  
SAIGON



*Capitaine Jacques 9 Août 1908*  
*Cybaud*

79. - CHOLON. - Marchande d'Ananas

Planché Adresser, Belgique - Collection La Serres

FALZLON  
ALBUM  
T

Nr. 802 c

Reproducible  
geschützt  
Made in  
Germany

CHOLON



COCHINCHINE Saigon et Saïgon  
45 - CHOLON. - Les Marchands d'Eau  
Cap. Lellier  
A.T.



compte par le...  
Saïgon 10/3 08  
A.T.

Buffles en Cochinchine les meilleurs pour l'exportation  
Saïgon les meilleurs les plus à l'élevage et les plus  
jeunes jusqu'au plus âgé. Les meilleurs

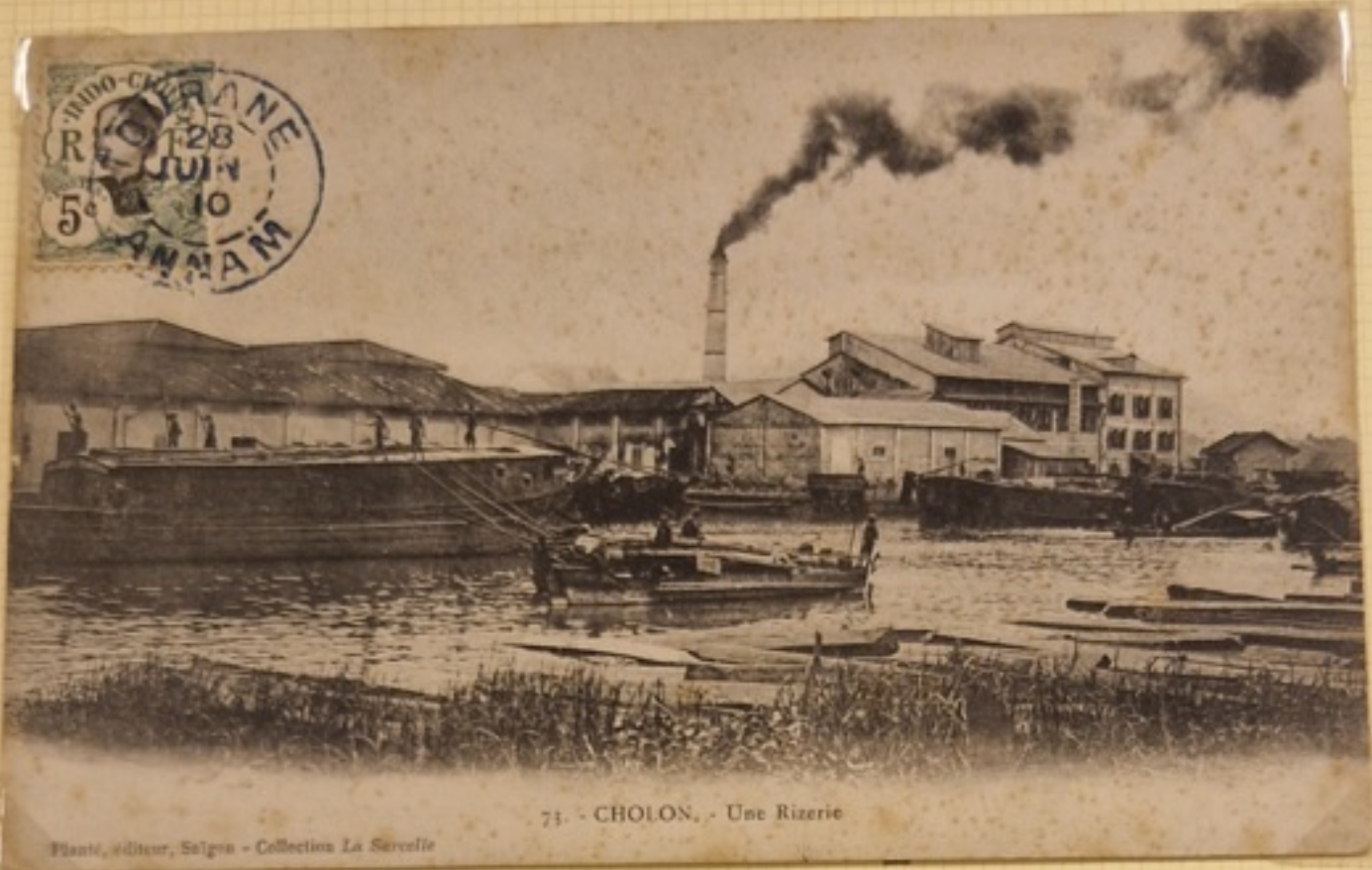
Mottet & Cie, Editeurs. - Saïgon. - 102

CHOLON



COCHINCHINE

CHOLON



73. - CHOLON. - Une Rizerie

Hantz, éditeur, Sologne - Collections La Sarcelle



CHOLON (Cochinchine). - Fêtes du Dragon. Défilé des Congrégations Chinoises.

INDOCHINE



Indo-Chine - Soldats d'Infanterie de Marine en Manoeuvres

A bientôt ma arrivée  
Saigon le 3 juillet 1903.

Louis Girba



CHOLON

139. COCHINCHINE - Cholon - L'Hôtel de Ville et l'Inspection

COCHINCHINE

DI-AN ou DIAN - GARE (50 Kil de Saïgon.)



114. DI-AN - La gare (50 kil. de Saïgon)



COCHINCHINE

68 - BA DIEM - Le Marché

GOVAP ou HANH-THONG-XA  
A 3 km de Giadinh.



carte postale datée de l'an 07-16-1916.

# MYTHO

Chef lieu de la province de ce nom à 60 km au sud-ouest de Saigon, poste militaire, église, collège et hôpital civil. En 1931 bateaux à vapeur tous les jours pour différentes directions.



# COCHINCHINE

Archipel de la Cochinchine du Sud du delta du Mékong.  
5000 habitants en 1961. L'Archipel comprend 12 îles volcaniques  
dont la principale comprend une colonie pénitentiaire  
iles POULO-CONDRE - Jardin du bagne. Le pénitencier.



## ANNAM

Le royaume de l'Annam est placé sous protectorat de la France en 1884. Il occupe le bord oriental de la péninsule indochinoise entre le Tonkin au nord et la Cochinchine au sud. Les côtes sont baignées par la mer de Chine. Tout en longueur, 1100 à 1200 Kilomètres sur 150 au plus de large, il se trouve circonscrit à l'ouest par le Laos et le Cambodge. Au point de vue administratif, l'Annam est divisé en 13 provinces. Sa superficie est de 149.800 Kilomètres carrés environ. Capitale HUE.

Sa population est évaluée d'après le dernier recensement en 1950 à 7.183.500 habitants. Le climat est chaud, on distingue deux saisons : la mousson de septembre à mars, et la saison sèche d'avril à septembre.

Histoire Les annamites sont originaires des provinces chinoises du Kuang-si et du Kouang Toung. L'Annam s'émancipa définitivement au XIV<sup>e</sup> siècle. En 1858 des persécutions exercées contre les missionnaires décidèrent Napoléon III à intervenir en Annam. En 1883 après l'occupation du Tonkin et le bombardement de HUE, par l'amiral Courbet, l'Annam accepte le protectorat de la France. Le réseau ferré de l'Annam, d'un seul tenant a une longueur de 1485 Kilomètres, tandis que les voies fluviales navigables sont évaluées à 6000. Depuis 1954 l'Annam est devenue le Vietnam, indépendant depuis 1954.



P. Dieulefit, Hanoi

1007 bis. ANNAM. - Hué. - Les Eunuques, gardiens du Sérail.

ANNAM Vues diverses



228 — Le Char de la Pagode des Malabars

Photo, album, Nippon



北圻經略真高啓

ANNAM HUE — NO. Empereur  
d'Annam en costume de 1902



7 ANNAM — Fête Nam Gioa - Joueurs de Flûtes

ANNAM

CUA-TUNG



ANNAM

HUÉ

HUÉ Capitale du royaume, siège de la Résidence Supérieure de la France. Sur le golfe sur la rivière des parfums à 10 Km de la mer à 2384 Km de Paris. Chef-lieu de la province de Thua-Thien; 4064 habitants en 1954 dont 960 européens. Les origines de Hué remontent à 1635. Le traité assurant le protectorat français sur l'Annam fut conclu à Hué en 1883.

sur l'Annam fut conclu à Hué en 1883.

*Saigon le 27 mars 1904.*



Capture d'un éléphant en Annam.

*Journaux ici depuis trois jours. Partir à la fin de la semaine pour le Tonkin. Il fait très chaud à Saigon.  
Léon Bougnès*



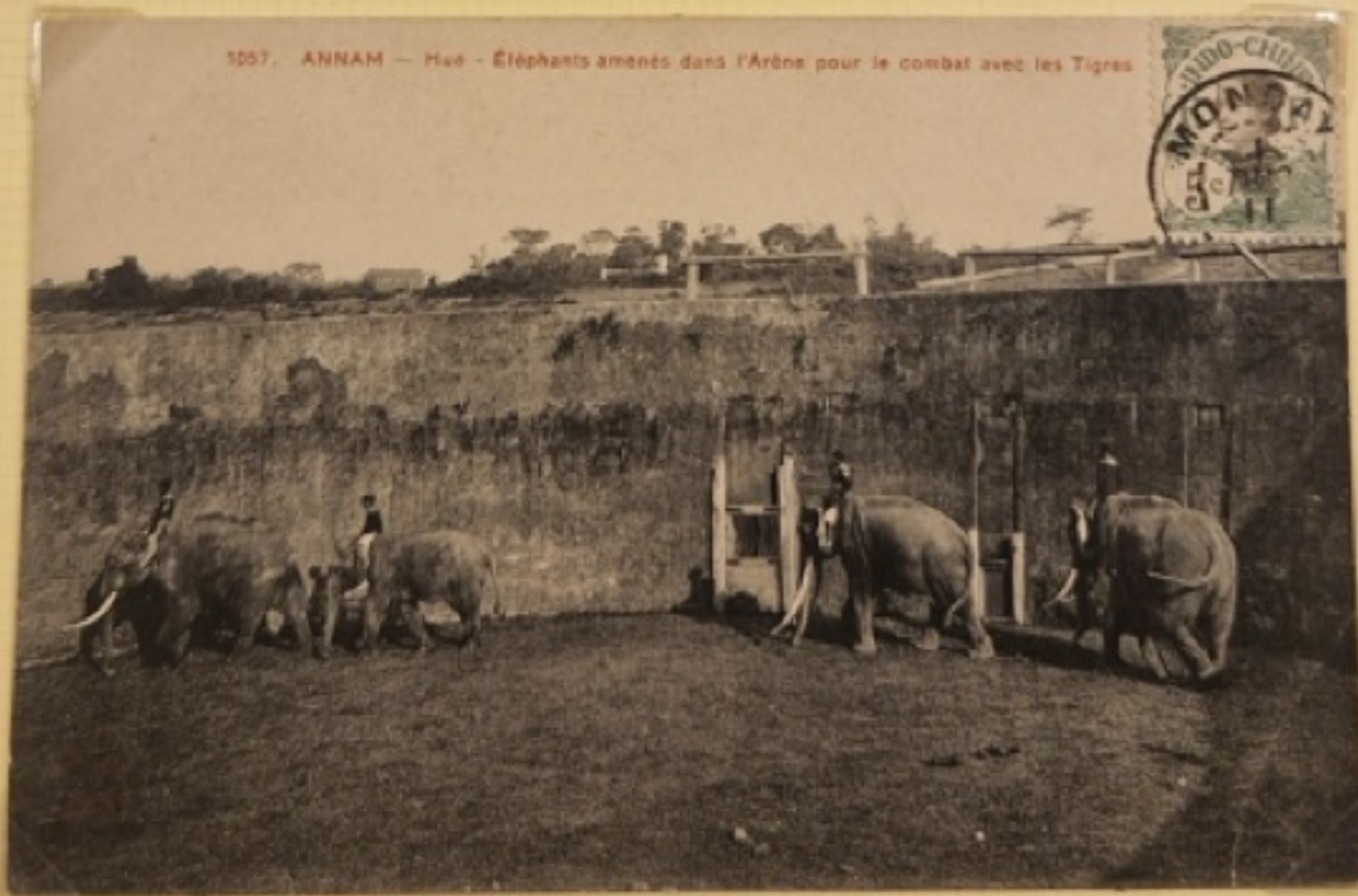
3543 ANNAM - Hué - Elephants s'agenouillant, faisant les lacs en passant devant le Palais du Comte

Collection F. de la Harpe, Paris, 1904

ANNAM



Hué - Éléphants royaux à l'entrée du Palais



Hué - Éléphants amenés dans l'Arène pour le combat avec les Tigres.

ANNAM

Un groupe d'éléphants



Une troupe de tirailleurs annamites

ANNAM

Les frères du Roi et leurs précepteurs



Fiançailles sino-Annamites



ANNAM

HUÉ



3557. ANNAM - Hué - Les Musiciens du Roi à la répétition

Edouard P. Dieulefils, Photographie, 35, rue Jean-Féry, Hanoi

安南

TOURANE



3609. ANNAM - Tourane - Petite enfants des Dunes

Edouard P. Dieulefils, Photographie, 35, rue Jean-Féry, Hanoi

安南

Collection P. Dieulefils, Photographie à Hanoi

ANNAM



Chef des Bonzes.

90 - Tourane - Chef des Bonzes



954 - ANNAM - Hué  
Groupe d'annames

Georges P. D'Arbois de Jubainville

安南



Collon, Deulefils - Hanoi

956 - ANNAM - Tourane - Chef des Bonzes

HUÉ - GROUPE D'ANNAMES

ANNAM

(18) ANNAM : Poste de la pagode du génie  
à Thanh-Hoa.



(19) ANNAM : Moines - Moines Bouddhistes.



(63) ANNAM : Bouddhas aux Montagnes de Marble, près Tourane.

Vicron

ANNAM  
Tourane



Les quatre Génesis défendant la Grotte.



ANNAM



ANNAM

Costumes et acteurs Annamites



Costumes et Acteurs Annamites

Than-Hoa - chez les Chan-Thay



912 H ANNAM - Than-Hoa - Chez les Chan-Thay  
Tigre pris et tué au piège

Tigre pris et tué au piège

ANNAM



ANNAM

HUÉ



DALAT - station  
climatique et de  
repos.  
La gare



ANNAM

HUÉ



Pavillons sur le bassin fleuri au Tombeau de Tu-Duc  
Oblitération de Tz-Lung (Tonkin) sur timbre Français F.M.  
13.01.09



La salle du Trône.

ANNAM

HUE

Gardes royaux attendant le passage du roi



3558. ANNAM - Hue  
Gardes Royaux attendant le passage du Roi

*g'aimé aller la sous  
mélange en j'ai que  
qu'elle est trop  
dames*



3558. ANNAM - Hue  
Gardes Royaux attendant le passage du Roi

La même CPA que ci-dessus en noir et blanc

ANNAM



Les petites musiciennes de la Reine mère

ANNAM

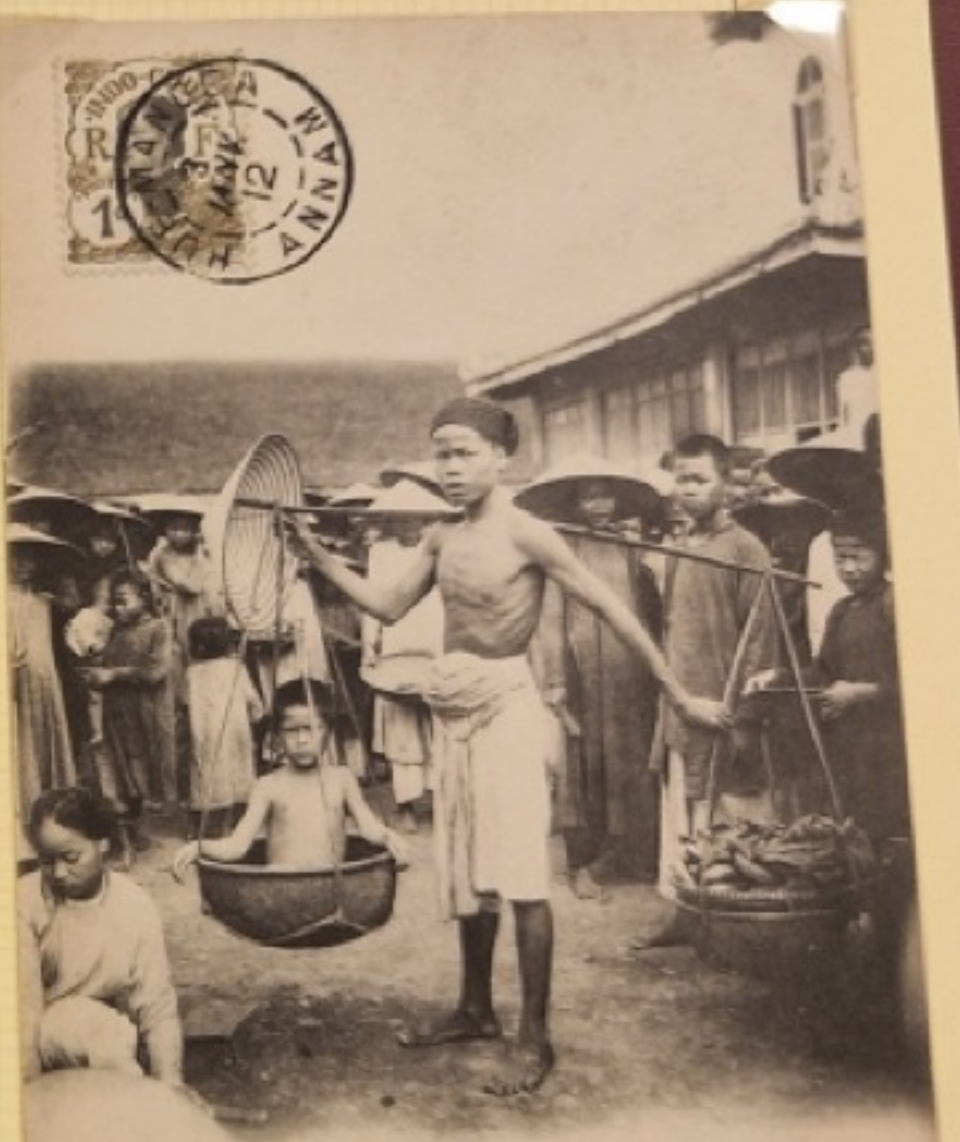
HUE - Cavaliers de la garde royale



ANNAM

HUÉ

3045. ANNAM - Hué - Cavaliers de la Garde Royale



1818. ANNAM - Hué - Un coin du Marché

3068. ANNAM - Hué - Gardes Royaux attendant le passage du Roi



1818. ANNAM - Hué - Un coin du Marché

*double*

ANNAM

HUÉ



# INDOCHINE

L'Indochine ancienne fut civilisée dès le 1<sup>er</sup> siècle de l'ère chrétienne. Les monuments khmers du Cambodge en particulier ceux de ANGKOR, témoignent de cette civilisation. La décadence fut précipitée par l'invasion des vietnamiens venus du nord et des anamites. Les occidentaux se bornaient longtemps à créer des comptoirs: Portugais 1511, Hollandais 1641. Les Français s'établirent en Annam au XVII<sup>e</sup> siècle, missionnaires, puis agents de la compagnie des Indes. Ils ne prirent possession de la Cochinchine qu'en 1855-1867. L'Annam et le Tonkin en 1864-1885. Le Laos en 1893 et

le Cambodge en 1907

Le Gouvernement Général de l'Indochine française fut constitué en 1887 avec une Colonie, la Cochinchine et quatre protectorats: Annam, Tonkin, Cambodge et Laos (1893) outre le territoire à bail de Kouang-Tchéou Wan cédé par la Chine en 1895. L'Indochine a de tout temps attiré les Chinois,

qui, de 391.000 en 1939, sont en 1950 près d'un million, posant un grave problème politique notamment au Cambodge.

L'Indochine occupe une super-

ficie se répartissant comme suit: Chemin de fer en régie: ligne Hanoi-Saigon et embranchements, 1.728 Kilomètres: Hanoi-Nachau: 180 Kilomètres Saigon-Mytho-70 Kilomètres - Phnompen-Mong Kalhorey-Aranaya 339 Kilomètres - Ban-dong-Xo-Loc-Ninh-101 Kilomètres 1954 Fin du protectorat français



COLONEL GALLIENI, commandant du 2<sup>e</sup> Territoire Militaire à Langson 1892-1896. Tonkin 1892: Piraterie, brigandages, massacres. 1896: La piraterie est détruite, la paix instaurée, la prospérité installée. « Si vraiment, j'ai bien mené une avant-garde de Gallieni, je suis payé de tout. » Lyonaire. *Cronique de la naissance du Maréchal Gallieni*

ficie totale de 748 000 hab/kil.

En 1950 1 fois 1/2 la superficie de la France. La population est évaluée à environ 27.700 habitants en 1950.

dont 42000 Européens. Le climat tropical, chaud et humide mais divers du Sud au Nord.

Le réseau routier de l'Indochine s'étend sur 39000 km dont 31000 praticables en toutes saisons,

avec 19.000 empierrés ou bitumés.

Le réseau ferré s'étend sur une longueur de plus de 3372 km

## COCHINCHINE

La Cochinchine est située au sud de l'Indochine, Elle est bornée au nord par le royaume du Cambodge et au sud par la mer de Chine à l'ouest du golfe du Siam et à l'est par l'Annam. Sa superficie est de 64700 kilomètres carrés. La population est d'environ 5.579.000 habitants (1950) dont 350000 Cambodgiens à l'ouest. Des Moïses d'origine indonésienne au nord est ainsi que de très nombreux Chinois (Un demi-million environ) en 1950.

HISTOIRE La conquête de la Cochinchine fut l'oeuvre du Second Empire. Le Pays appartenait à l'Annam. Napoléon III voulut obtenir de l'Empereur d'Annam Tu Duc la fin des persécutions contre les missionnaires et la liberté de Commerce. Celui-ci se refusant aux concessions, des opérations militaires (Bombardement de Tourane et de Hue) prise de Saïgon (1859) aboutirent à la cession de trois provinces (1863) puis de toute la Cochinchine à la France (1867) La Cochinchine fut organisée par les amiraux de la Grandière, Rigaux de Genouilly et Charner.



O. MARSEILLE, EXPOSITION COLONIALE. Musique Annamite

COCHINCHINE



COCHINCHINE

Passerelle et kiosque de la musique au jardin botanique de Saïgon.



Bonzes en prières bouddhistes annamites



COCHINCHINE



COCHINCHINE  
LES TRAVAUX DES RIZIÈRES.



INDOCHINE

Compagnie des MESSAGERIES MARITIMES.



Paquebot "Tonkin" dans le port de Saigon.



L. OUSSEIN, NIKITE

314 - Labourage d'une Rivière

COCHINCHINE



VICTOR FIÉVET, Hanoi (Tonkin) Mod. dép. rep. interdite

(77) COCHINCHINE : Paysage des environs de Saigon -  
Tour d'inspection.



VICTOR FIÉVET, Hanoi (Tonkin) Mod. dép. rep. interdite

(67) COCHINCHINE : Une vue de Thu-Duc, près Saigon.

## COCHINCHINE

### LES MOÏS

Moï(s) peuple d'Indochine - 1.200.000 individus environ en 1960. Ils vivent dans les villages souvent fortifiés, dans les plateaux des régions du Tonkin et du Laos, de la péninsule Indochinoise. Les prairies d'altitude peuplées de harades



de corfs et de Gaur (bêtes sauvages) originaires de l'Inde ou de Malaisie, et de troupeaux d'éléphants sont les principaux terrains de chasse des Moï



COCHINCHINE

Les Mois



116. - COCHINCHINE. - Mois (Savages) de la Tribu des Cho-Ma (Vallée du Haut Donai)



L. Gaspin, belge

9. - Environs de Saïgon. - Femmes et Enfants Moie

COCHICHINE

Les Mois



Superbe plan.

Collection M. Passignat

15. - SAIGON. - La Mosquée des Indiens Musulmans



### SAIGON

Capitale de l'Indochine Française à 80 Km de la Mer de Chine. Elle fut prise en 1859 par les troupes françaises de l'amiral Rigault de Genouilly et la conquête s'étant éloignée devant la capitale de la Cochinchine, puis plus tard de l'Indochine, port accessible aux navires de fort tonnage sur un affluent du Dong-Nai. 116.000 habitants en 1954. Les Français ont définitivement quitté l'Indochine en 1955.

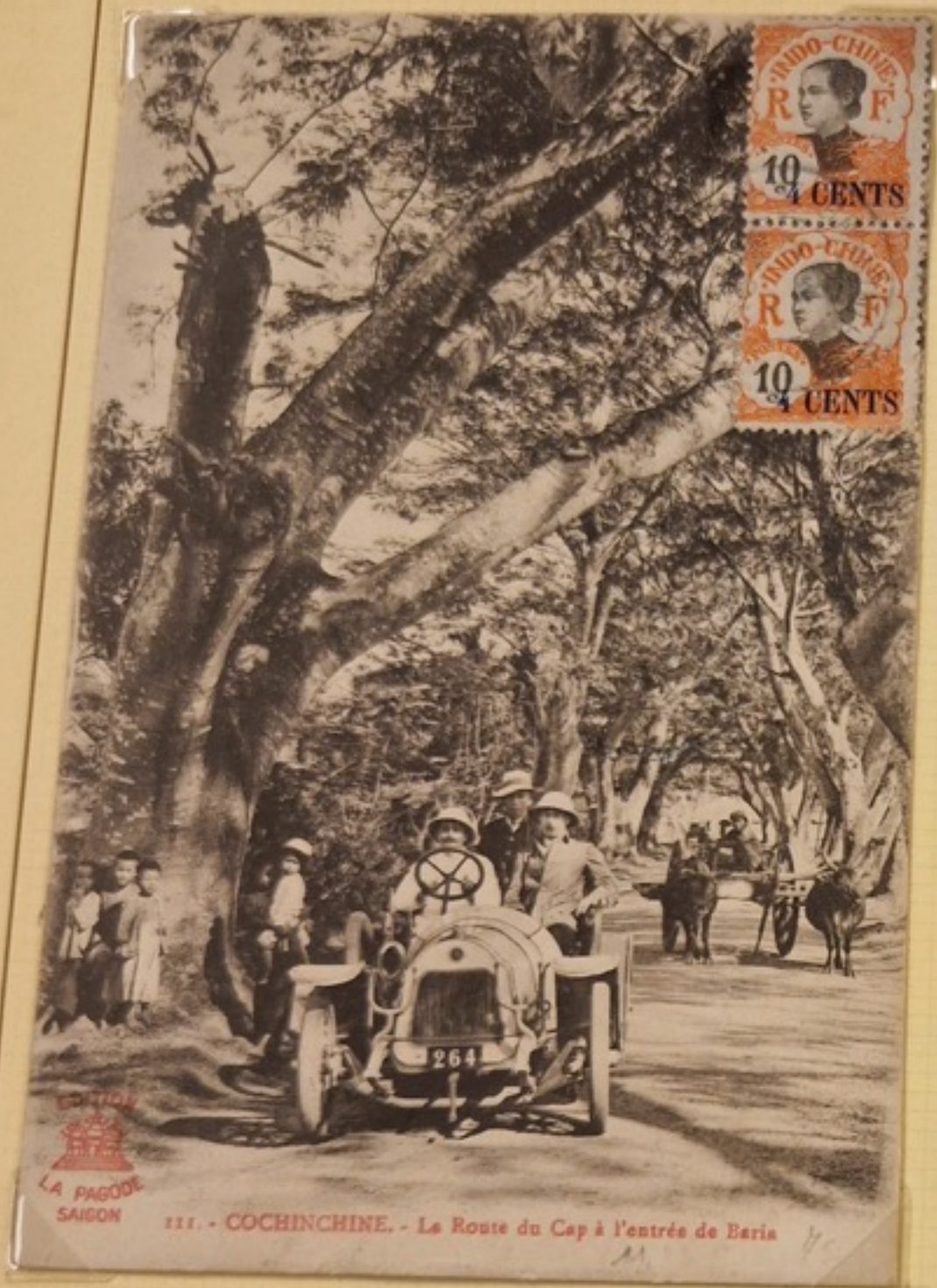
17. - SAIGON. - La Pagode Chinoise de la Rue Neuve



SAIGON



## COCHINCHINE



La Cochinchine est située au Sud-Est de l'Indochine. Au point de vue administratif, la Cochinchine se divise en 20 provinces comprenant 207 cantons et 2425 communes.

Distante d'environ 7.316 milles de Marseille via Port Saïd, Suez, Djibouti, Colombo, Singapour.

En 1859, l'amiral Rigault de Genouilly envoyé pour arrêter les persécutions des chrétiens prend Saïgon. Après la Seconde Guerre mondiale la Cochinchine est occupée par les troupes anglaises qui laissent les français reprendre l'autorité de Saïgon en septembre 1945.



COCHINCHINE

La vie culturelle en Cochinchine



87. SAIGON. - Octuette Annamite



89. COCHINCHINE - Une scène du Théâtre annamite

Collection Poujade de Ladevère

COCHINCHINE



12 — Travail de la Soie  
La Cuisson des Cocons



15. COCHINCHINE — Saïgon - Famille indigène - Travaux de Couture

COCHINCHINE



COCHINCHINE



Marché aux Bœufs à Tay Ninh (Cochinchine)

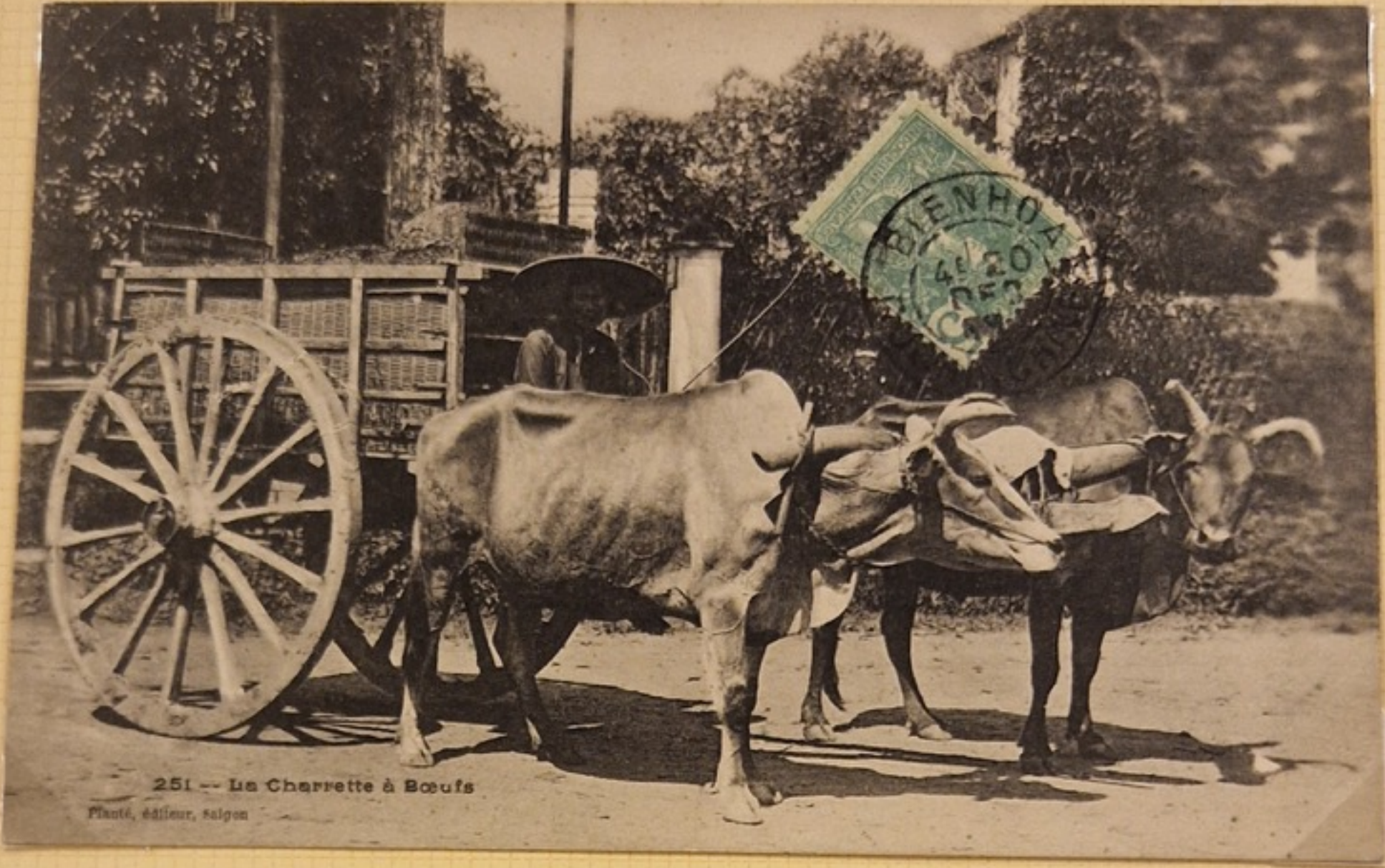


84. - Le Char des Enfants

Huot, éditeur, Saigon - Collection La Sarcelle

Collection La Sarcelle

VIETNAM



251 -- La Charrette à Bœufs  
Platé, éditeur, Saigon



47 -- La Charrette à Bœufs  
Platé, éditeur, Saigon

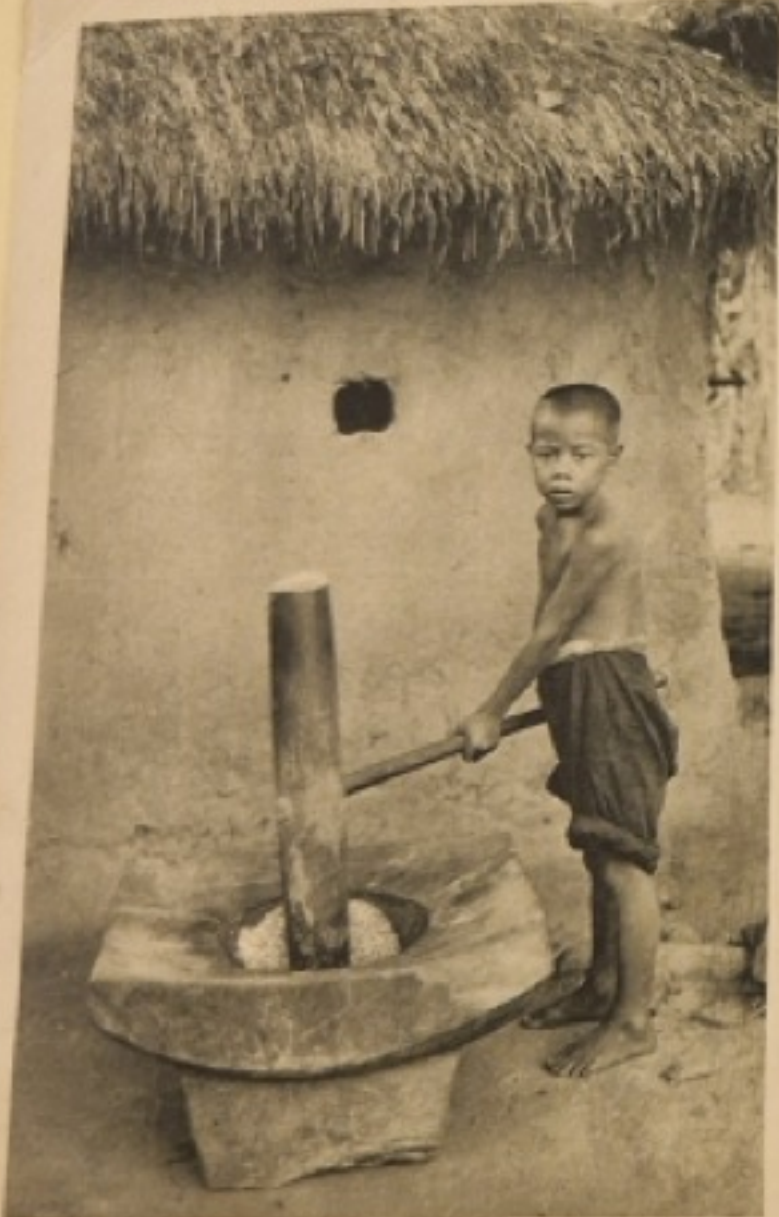
COCHINCHINE



COCHINCHINE



COCHINCHINE  
127 - Un Corder indigène



SAIGON - La campagne. Ngo indigène décortiquant du paddy



114 - Travail de la Soie - la Filasse

COCHINCHINE

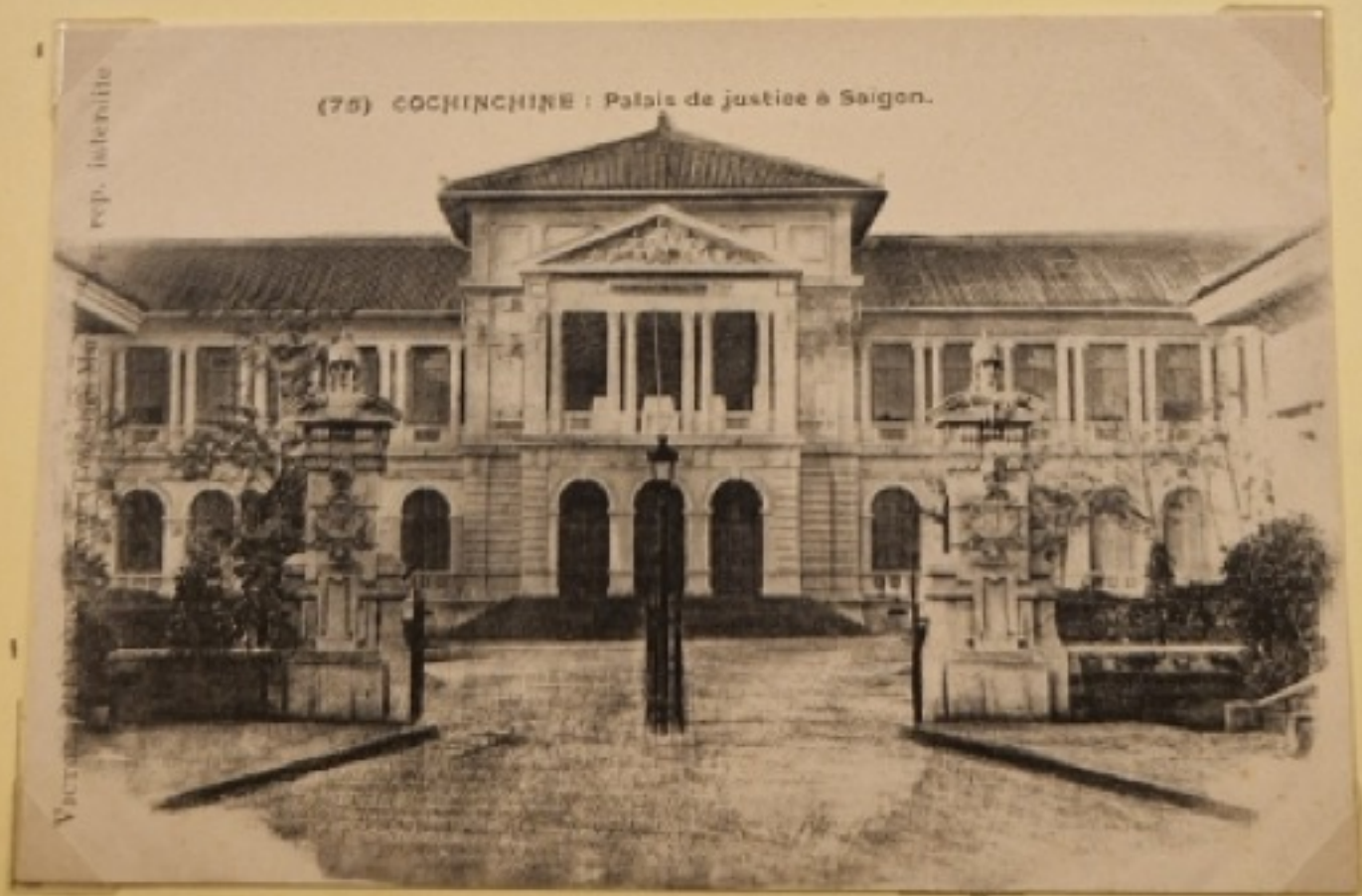
271. SAIGON — Village Annamite



COCHINCHINE — Types indiens en Indochine. Huilerie primitive pour l'huile de sésame

COCHINCHINE

Saigon



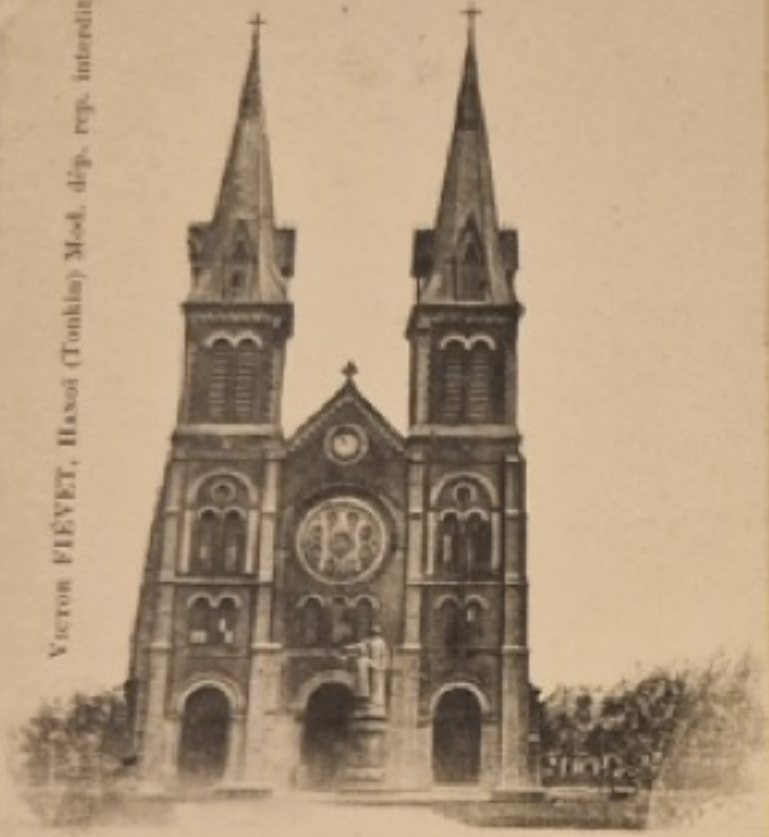
ALZLOS  
LEBUM  
T

002 b

ischen  
hold  
e n  
any

COCHINCHINE

Victor FIÉVET, Hanoi (Tonkin) Mod. dip. rep. interdite



(68) COCHINCHINE : Cathédrale de Saigon et Statue de Monseigneur l'Evêque d'Adran.

(69) COCHINCHINE : Tombeau d'un bonze (pasteur bouddhiste).

Victor FIÉVET, Hanoi (Tonkin) Mod. dip. rep. interdite



Victor FIÉVET, Hanoi (Tonkin) Mod. dip. rep. interdite



(70) COCHINCHINE : Pagode à Cholon

COCHINCHINE

Saigon - le jardin botanique



COCHINCHINE



Charrette à Bœufs 1005 - « Collection Phénix » - Mottet et C<sup>e</sup>, Éditeurs à Saïgon



Femme Japonaise

163 - « Collection Phénix » - Mottet et C<sup>e</sup>, Éditeurs à Saïgon



COCHINCHINE

Saigon



Attelages de bœufs Cochinchinois



LES POUSSE POUSSE

SAIGON

Les pousse-pousse



(58) COCHINCHINE : Femme Saigonnaise se promenant en pousse-pousse.



1475 P. COCHINCHINE — Saigon — Femmes annamites en pousse-pousse

*Gaspar*

*jeune de locomotives des Indes*

SAIGON



COCHINCHINE  
SAIGON

48. - COCHINCHINE - SAIGON - Statue Francis Garnier



7. COCHINCHINE - Saïgon  
Entrée de la rue Catinat



Collection Piquet de Loubet



10 - Rue Catinat, SAIGON

UNION  
FALZLOS  
ALBUM  
T

802 c

zeichnen  
schützt  
de in  
many

COCHINCHINE  
SAIGON



19. COCHINCHINE - Saigon - Hotel de Ville (1866)  
Collection Pouchère de Landerrière

Hôtel de Ville



Clavel et Co, Éditeurs, Saigon

Cochinchine (Saigon). - L'éléphant du jardin botanique

L'Éléphant du jardin botanique



1423. COCHINCHINE - Saigon - Caserne d'Infanterie Coloniale-Ensemble

Caserne d'infanterie Coloniale

SAIGON

La caserne des marins.



INDOCHINE

Saïgon



COCHINCHINE



COCHINCHINE



COCHINCHINE

SAIGON



8 - SAIGON - Maison Centrale

Entrée de la prison



36 - SAIGON - Tirailleurs Annamites à l'exercice

COCHINCHINE

Saigon



23 — COCHINCHINE — Saigon — Entrée de l'Hôpital militaire

Collect. Desobry — Hanoi

Collection Dieulepils Hanoi



61. — Curé annamite et ses Paroissiens

Collection de l'ANNUAIRE COLOSSEI.  
n°5, Galerie d'Orléans, Palais-Royal, Paris.

*Saints enfants. Amherst*

COCHINCHINE

Saïgon



AU verso. Cachet de Saigon Central de 1904

COCHINCHINE



Environs de Saigon - Arroyaux (petits cours d'eau)



Chasse à l'éléphant dans la province de Cantho (Cochinchine)  
Equipe de coolies pour le dépeçage.

COCHINCHINE - SAIGON



315. - SAIGON  
Le Char d'Argent des Chinois

EDITION  
LA PASSE  
SAIGON



113. - SAIGON. - Enterrement Annamite

COCHINCHINE



Costumes et Acteurs Annamites



(123) COCHINCHINE :  
Mein d'un richard  
annamite de Saigon.



71. COCHINCHINE — Saigon - Femme Japonaises habitant Saigon

COCHINCHINE



84. COCHINCHINE — Enterrement annamite (Le Catafalque)



63 — COCHINCHINE — Saïgon  
Orchestre de musiciens annamites

Collect. Dieulefils — Hanoi

COCHINCHINE  
SAIGON

COMEDIENS DE THEATRE



Collection Poujade de Ladevèze  
55. COCHINCHINE — Saïgon — Groupe d'actrices du théâtre annamite



LA PAGODE SAIGON 62. SAIGON, - Grand Premier Rôle Femme du Théâtre Annamite

COCHINCHINE SAIGON

Dames anamites



COCHINCHINE

SAIGON



L. Grespin, Saigon

72. - SAIGON. - Femme Annamite Marchande de Fruits

SAIGON



112. - SAIGON. - Enterrement Annamite



14. M. COCHINCHINE — Saigon  
Groupe de Musiciens au repos

COCHINCHINE  
SAIGON



COCHINCHINE

SAIGON



COCHICHINE



COCHINCHINE



Au verso, Deux  
cachets: CONVO-  
YEURS LIGNES  
Manoviller à  
Baccarat et St  
Die à Lunéville.  
Les 2 cachets du  
26 Janvier 04 (1904)

Cainha Indigène dans la Brousse  
de Cochinchine

17/1 - Collection "Phénix" - Hôtel et C<sup>o</sup>, Editeurs à Saigon

COCHINCHINE  
SAIGON et VUES DIVERSES



Rive d'Arroyo (rivière).



Buffles à l'abreuvoir.



Un "Menager" de Troupes théâtrales  
et son Premier rôle.

COCHINCHINE



Maison d'un Colon en Cochinchine

Cie, éditeurs. — Saigon. — N° 100

Maison d'un colon



1510 P. COCHINCHINE — Thudaumot - Mandarin en Palanquin découvert

Mandarin en palanquin découvert



EDITION  
LA PAGODE  
SAIGON

90. - COCHINCHINE. - Chef de Bonzerie Annamite

Chef de bonzerie Annamite

COCHINCHINE

Les petits métiers



Restaurant ambulant



78. - CHOLON. - Marchand de canards rôtis

L. Crespin, Saigon

Marchand de canards rôtis.



GOLONIES FRANÇAISES  
INDO-CHINE. — Scieurs de long

Scieurs de long

ENVIRONS de SAIGON  
Les marchés



COCHINCHINE  
PLANTATIONS



Saigon. — Marchand de soupe Chinois  
Mottet & Cie, éditeurs. — Saigon — 113



8. Environs de SAIGON — Plantation de Cocotiers  
35- 307c

Clément Machet

COCHINCHINE

BIENHOA à CAP S<sup>e</sup> JACQUES 120 Km  
Le service postal automobile.



Congrégation des Sœurs de Saint-Paul, 5, rue Saint-Jacques, Chartres (E.-et-L.)



6. - COCHINCHINE. — EN ARRIVANT DE FRANCE : Une halte à Saïgon.