

# TONKIN

## Evénements Divers



# TONKIN

Evénements divers

Prisonniers Indigènes attelés au rouleau compresseur



Collection Dieulefils - Hanoi



Condamnés indigènes sous surveillance des miliciens.

# TONKIN

## Evénements divers



Imp. Libr. Crébetac, Hanoi. — Propriété exclusive.

TONKIN 65. — Foule annamite devant le palais du Roi.



Imp. Libr. Crébetac, Hanoi. — Propriété exclusive.

TONKIN. 68. — Musiciens et chanteurs ambulants.

TONKIN



3013 — TONKIN — Hanoi — Petites marchandes de fleurs

Collection Dieulefils — Hanoi

Collection Dieulefils - Hanoi

TONKIN  
1201. - Marchands  
de balances

*day can be 2. Janvier 1907  
Mrs. Mullens. Eschbacher  
Mullens*



Collection H. Moreau - Hanoi

MARCHANDS DE BALANCES

Collection R. Moreau - Hanoi

TONKIN



Un enterrement catholique au Tonkin  
A catholic burial (Tonkin)



Missionnaire en pirogue (Tonkin)      A boating missionary (Tonkin)

TONKIN  
Travaux en Rizières



TONKIN  
78 — Travail en Rizières

A verso cachet Paquebot



562. TONKIN — Muong-Khuong  
Buffles au labour

5  
BACH-ME  
1906  
TONKIN  
INDOCHINE FRANÇAISE

TONKIN



102. TONKIN — Buffles au Passage

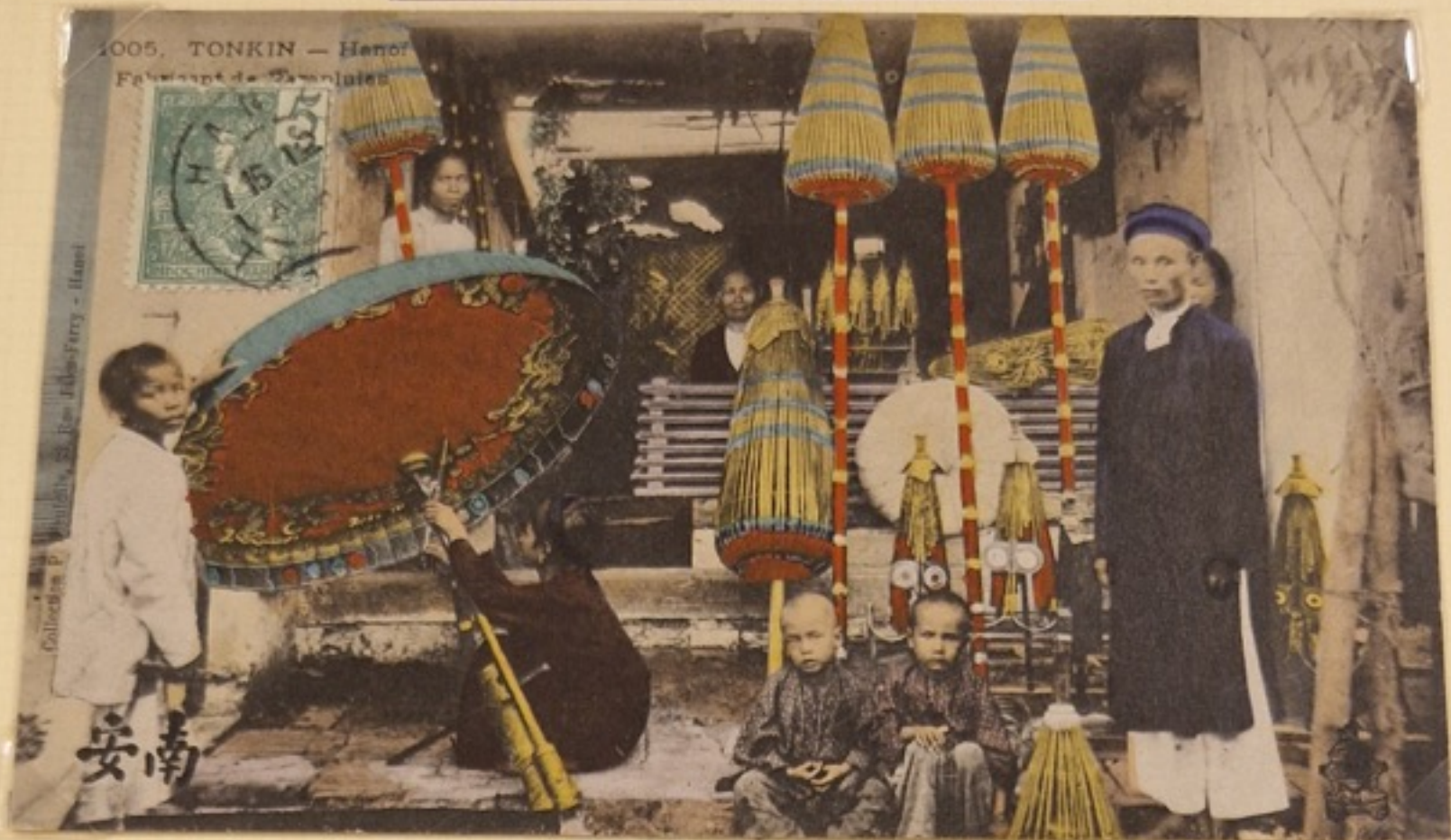


TONKIN. — Hersage d'une Rizière.

Collection P. Dufresne. - Haiphong

Collection P. Dufresne Haiphong

TONKIN  
SCENES DE VIE QUOTIDIENNE



TONKIN

Mandarin et sa famille



1004. - Mandarin et sa Famille

Missionnaire et ses chrétiens



Missionnaire et ses chrétiens aux abords d'un village (Tonkin)  
A Missionary et his christians on the outskirts of a village (Tonkin)

TONKIN



805. TONKIN — Hanoi  
Groupe de Comédiens  
Scène représentant un combat



Collect. Dieulefils — Hanoi  
850 — TONKIN — Jeunes filles Méo tissant la toile de chanvre



1107. - TONKIN. - Femmes musiciennes

Collection Dieulefils-



Imp. Libr. Grébasac, Hanoi. — Propriété exclusive

TONKIN. 70. — Prestidigitateur annamite.

TONKIN

Femmes Miaos du Tonkin



Femmes Miaos du Tonkin Miao women (Tonkin)



3130. TONKIN — Tribunal indigène - Le prisonnier à genoux devant le Juge.



TONKIN  
FEMMES - MAN

MUSICIENNE.



TONKIN - Tuyen-Quang  
Femme Musicienne



528 TONKIN - Bao Ha  
Femme Man

Collection P. Dieudonné, St. Bour-Jules-Ferry - Haas



*Handwritten signature*



586 ANAM - Hanoi - Musiciens ambulants

安南

Musiciens ambulants

TONKIN



Bao-Ha

Femme Muong riche

Muong - peuple du nord de l'Indochine, 200000 individus environ. Occupe les collines et les chaînons calcaires qui limitent le delta au Tonkin. Le genre de vie et d'habitat des Muongs se rapprochent de ceux des Thais.

61. TONKIN - Bao-Ha - Femme muong riche  
TONKIN - Bao-Ha - Femme Muong riche

HANOI  
Comédiens



F. Sauter, - Hanoi

620. TONKIN - Bao-Ha - Village Muong sur Pilotis

TONKIN



320. TONKIN — Procession de la fête du Printemps  
Les étendards et les chevaux sacrés

Procession  
de la fête du  
printemps  
Les étendards  
et les chevaux  
sacrés.



321. TONKIN — Femme Man

HANOI  
de la Conzai



Collection de l'Union Commerciale Indochinoise

321. TONKIN — Femme Man portant son Enfant

TONKIN



87. TONKIN  
Hanoi - Le Repas aux Champs



24. TONKIN. - HANOI. - Groupe de Congai de la Campagne

P. Couderc, ph.

TONKIN



(108) TONKIN :  
Femme Annamite.

ALBUM PHOTOGRAPHIQUE (Tonkin) Mod. dép. rep. Inter. It.



333. TONKIN - Son Excellence le Kham-Sai  
marchant contre le Dô-Thâm (Eté 1904)



1011. Haiphong - Arrivage des Rizères

TONKIN

Scieurs de long.



93. Tourneur sur Bois

Collect. Passignat, Hanoi



592. TONKIN — Scieurs de long



92. Scieurs de Bois

Collect. Passignat, Hanoi

TONKIN

Tourneur sur bois



TONKIN - Jeunes filles de Hanoï  
*Aimez-les - vous un joli chapeau comme cela pour l'été prochain ?? avec deux beaux pompons de chaque côté !!*

TONKIN



3120. TONKIN — Pirates de la bande de Cà  
capturés dans la province de Ving-Yen pendant les troubles de Septembre 1908

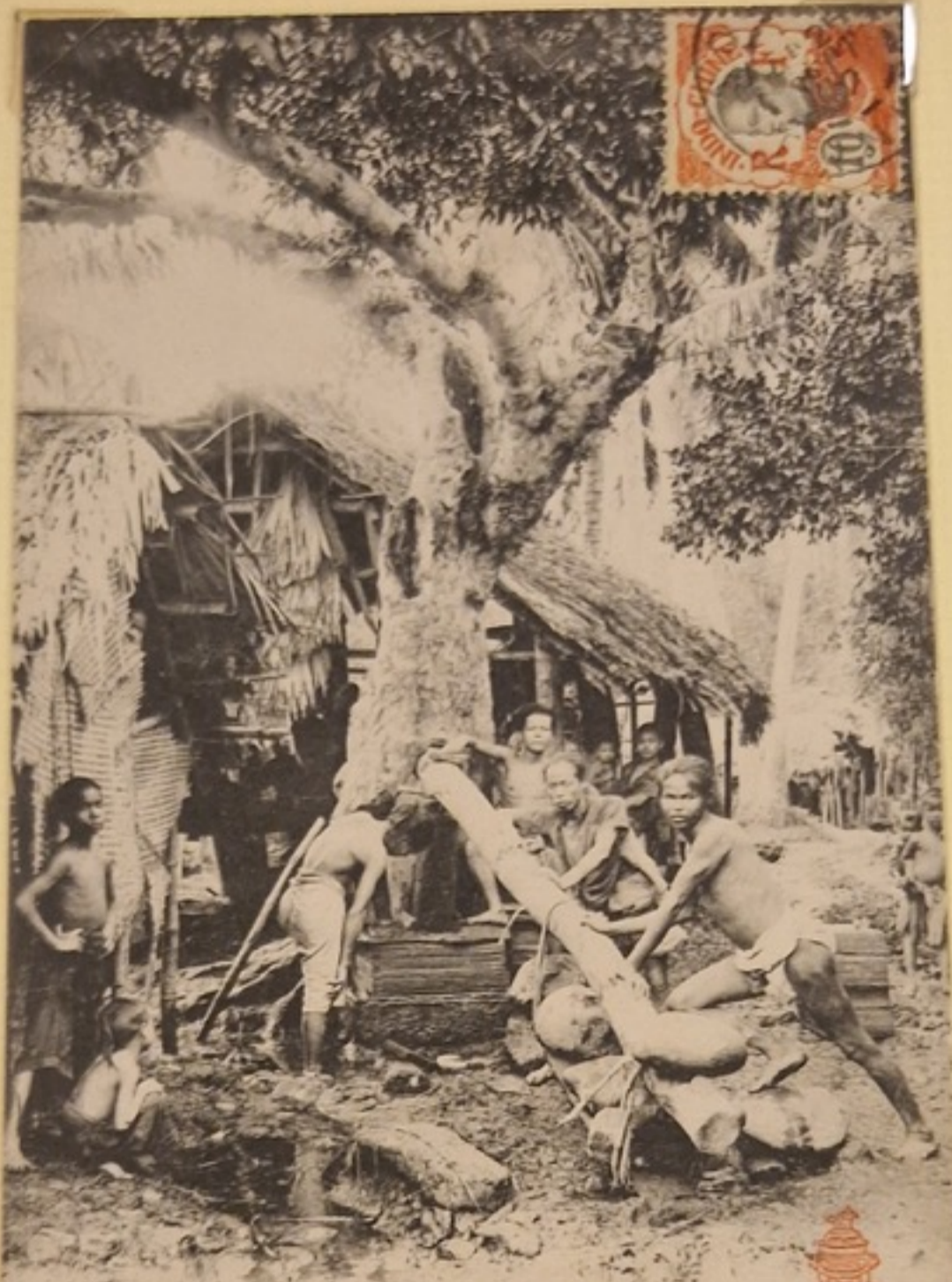


19. - TONKIN. - Gradé Annamite de l'Artillerie



229 — Riche Congate

TONKIN



Fabrication du papier

66. TONKIN - Hanoi  
Fabrication du Papier - Le Pressage



Décorqueuses



70. TONKIN - Hanoi  
Décorqueuses au Village du Papier

# TONKIN

HANOÏ - UN puits au village du papier



71 — TONKIN — Hanoï - Un puits au Village du Papier

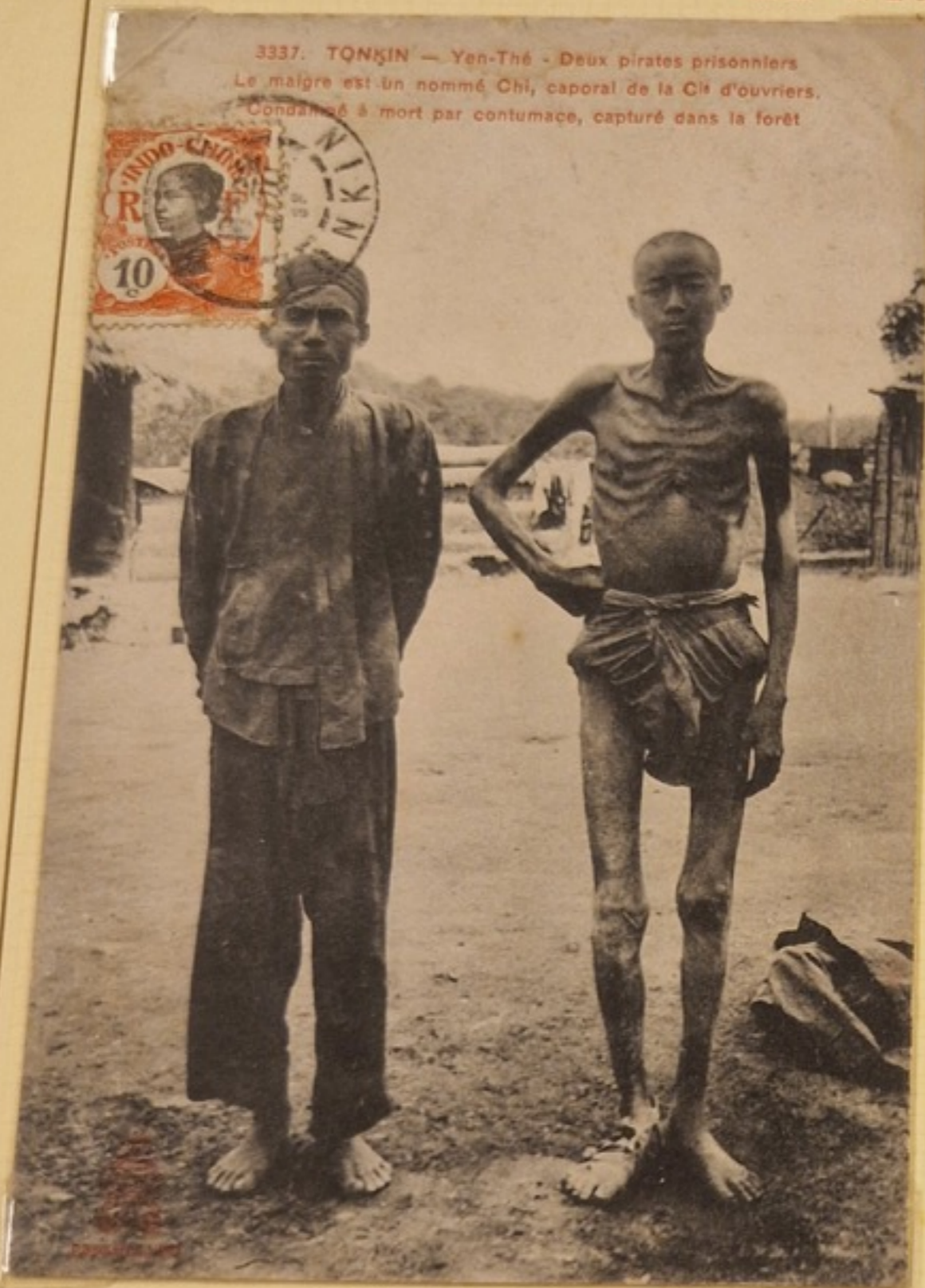
Collect. Dieulefils — Hanoï



3111 — TONKIN  
Conducteur de brouette  
passant sous la porte de son village

# TONKIN

Le sort peu enviable des prisonniers de droit commun au début du XX<sup>e</sup> siècle.



# TONKIN

## Le sort des prisonniers...



46 - Prisonniers à la Cangue

La Cangue ; en chinois, table percée de trous dans lesquels on introduit la tête et les bras d'un condamné. Le poids de la cangue varie avec la gravité de la faute commise.



3148. TONKIN -- Prisonniers indigènes à la cangue, cherchant leurs poux

Collect. Dieuleffs - Hanoi

TONKIN

Le sort des condamnés d'après la règle des  
Suppliciés en Chine



TONKIN

On perdait vite la tête à cette époque en Indochine début XX<sup>e</sup> siècle.



47

Têtes de Pirates Annamites

Collection M. Passignat. - Hanoi



17. A. TONKIN - Hanoi - Sous-Officier indigène Doi 1585 de la 5<sup>e</sup> Compagnie d'ouvriers - Empoisonneur décapité le 8 Juillet 1908 selon la coutume annamite



17 TONKIN - Hanoi - Têtes des artilleurs indigènes, empoisonneurs exécutés le 8 Juillet 1908, selon la loi Annamite

Cachet courrier convoyeur - Ligne Langson à Hanoi brigade A 31 mai 1909.

TONKIN

Meurtrier chinois condamné.



Main d'un lettré annamite



TONKIN



TONKIN

Enterrements Annamites et Chinois.



\* 39. - Enterrement Annamite à HANOI (Tonkin)

Collection S. C. G. M.



9. Enterrement Chinois - La Chaise du Défunt  
Chinese funerals - The dead's chair

TONKIN

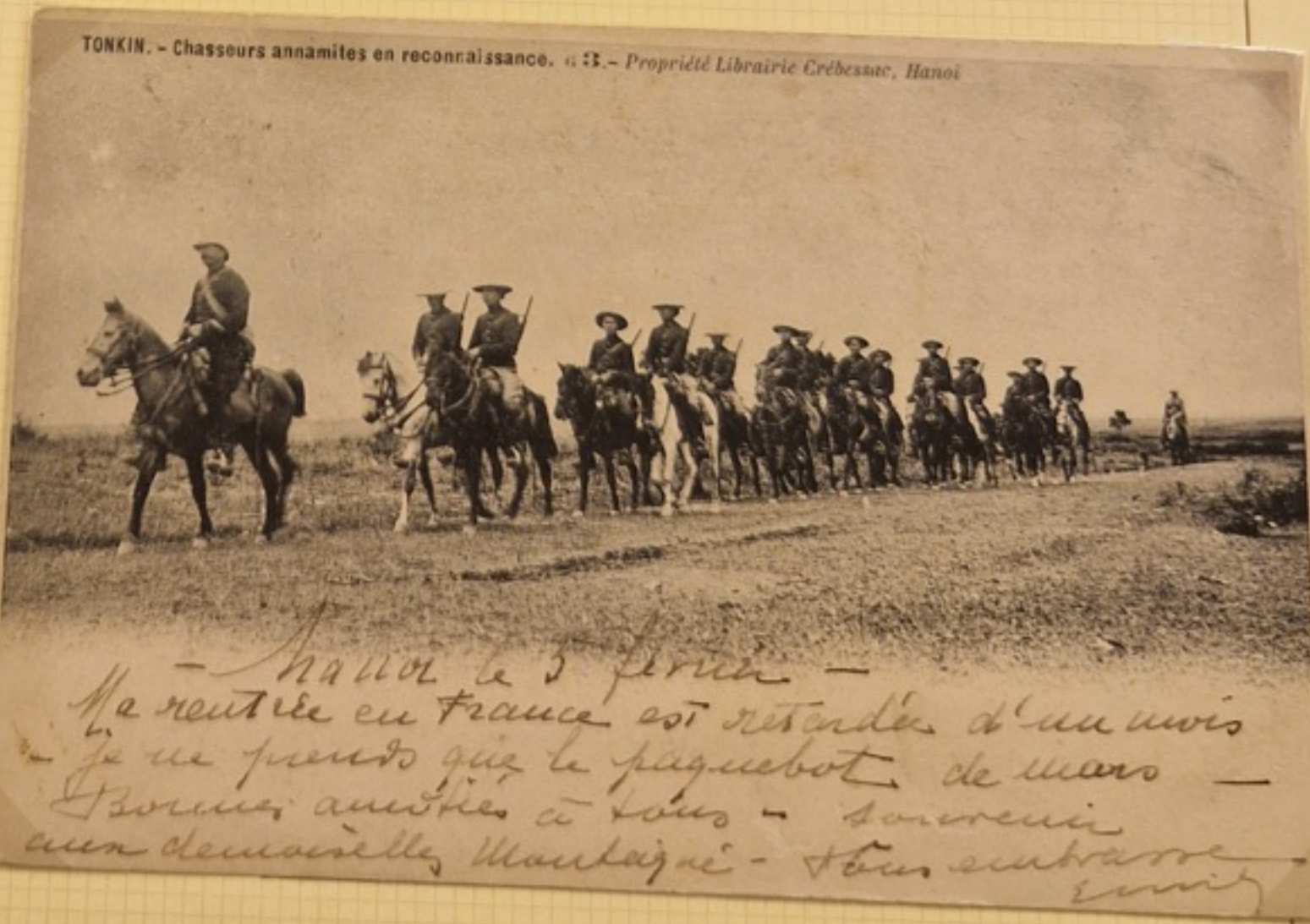


64. Restaurateur ambulante

*Ernst H. H. H.*



640. TONKIN -- Trio de mendiants devant un restaurant annamite



TONKIN. - Chasseurs annamites en reconnaissance. - Propriété Librairie Crépesac, Hanoi

*- NANOI le 5 février -  
 Ma rentrée en France est retardée d'un mois  
 - je ne prends que le paquebot de Mars -  
 Et bonne nuit à tous - souvenir  
 d'une demoiselle Maudaigne - Tous embrasse  
 Erny*

TONKIN

La vie pittoresque au Tonkin au début du XX<sup>e</sup> siècle.



N° 16. TONKIN - Riche Tonkinois



1253. - Procession bouddhique

Collection H. Moreau, Hanoi

Picots

Père  
Hanoi 4-12-05



Collection S. C. G. M.

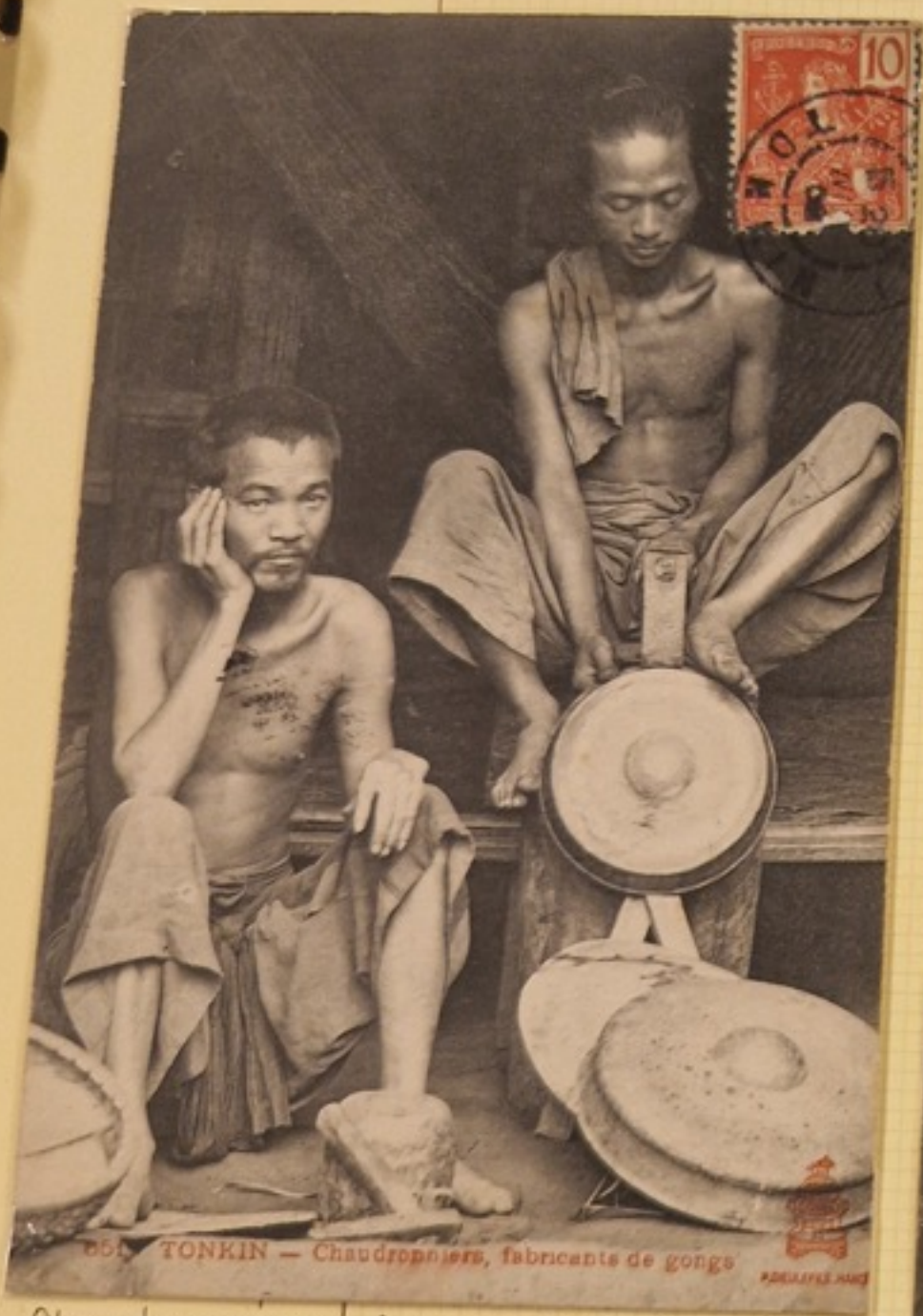
360. - TONKIN. - Procession Bouddhique

LINDNER  
FALZLOS  
ALBUM  
T

Nr. 802 c

Einzeichen  
geschützt  
Made in  
Germany

TONKIN



TONKIN - Chaudronniers, fabricants de gongs



VANNIERS AU TRAVAIL



FABRICANTS DE CHAPEAUX DE PAILLES



Nr. 802 c

Warenzeichen geschützt  
Made in Germany

3151. - TONKIN. - Fabricants de chapeaux de paille

TONKIN

Les sculpteurs et les charpentiers



LINDNER  
FALZLOS  
ALBUM  
T

Nr. 802 c

Warenzeichen  
geschützt  
Made in  
Germany

TONKIN



TONKIN — École Franco-Tonkinoise.



3043 TONKIN - Procession de petites filles indigènes, porte-bannières.

Carte postale écrite le 20 Juin XIII (1913)

TONKIN



TONKIN. — Mendiante.

Collection DUFRESNE



TONKIN Jeunes filles annamites  
faisant de la couture



(25) TONKIN : Wagons réservés  
aux indigènes avec leurs bagages.

FALZLOS  
ALBUM  
T

802 c

inzeichen  
schützt  
ide in  
many

GUERRE D'INDOCHINE

TRACT N°1

Tract Vietminh découvert en août 1947, au matin suite à l'attaque, sur la route d'Anchau (Province de Langson), d'un Post de partisans Tonkinois massacrés dans la nuit aucun survivant.

par ma

pour Langson

# CAMARADES Soldats Français

On vous a odieusement trompé en vous faisant venir ici. Vous combattez un peuple qui ne vous veut pas de mal, qui ne demande qu'à vivre libre, en parfaite amitié avec la France.

Les colonialistes qui ne connaissent que leurs intérêts d'argent vous ont entraînés dans une guerre dure, épuisante, interminable, pendant que la France meurtrie par les ravages de la guerre, a besoin de tous ses enfants pour les travaux de reconstruction, pendant que vos parents vos femmes et vos enfants manquent de pain et de charbon et que votre Trésor public contracte des milliards de dettes inconsidérées chaque jour.

**Le Viet-nam n'est pas ennemi de la France:** il n'est l'ennemi que des rapaces colonialistes dont la devise est d'exploiter les classes laborieuses de nos deux pays.

C'est pour cela que vos camarades se sont mutinés à bord de «l'île de France», que beaucoup d'entre vous sont venus grossir nos rangs et y sont traités en amis et alliés.

**Camarades Français.** Anciens soldats de la Résistance ! Prenez conscience de la situation illogique dans laquelle on vous a placés.

*Refusez de continuer une guerre fratricide*

*Exigez votre rapatriement.*

Vous servirez ainsi la cause de la France et celle de la Paix

**Vivent le Viet-Nam et la France: Vive l'Amitié Franco — Vietnamiennne !**

LES FRANÇAIS DE FRANCE

Il n'y a pas de plus grande patrie que la France, pas de plus grande nation que le peuple français. C'est pourquoi, dans les moments de crise, nous nous tournons vers elle, nous nous appuyons sur elle, nous nous identifions avec elle. C'est pourquoi, dans les moments de crise, nous nous tournons vers elle, nous nous appuyons sur elle, nous nous identifions avec elle.

1 - L'indépendance de la France, c'est la base de notre existence nationale. C'est pourquoi, dans les moments de crise, nous nous tournons vers elle, nous nous appuyons sur elle, nous nous identifions avec elle.

2 - L'unité de la France, c'est la base de notre existence nationale. C'est pourquoi, dans les moments de crise, nous nous tournons vers elle, nous nous appuyons sur elle, nous nous identifions avec elle.

3 - L'indivisibilité de la France, c'est la base de notre existence nationale. C'est pourquoi, dans les moments de crise, nous nous tournons vers elle, nous nous appuyons sur elle, nous nous identifions avec elle.

4 - L'immortalité de la France, c'est la base de notre existence nationale. C'est pourquoi, dans les moments de crise, nous nous tournons vers elle, nous nous appuyons sur elle, nous nous identifions avec elle.

5 - L'indépendance de la France, c'est la base de notre existence nationale. C'est pourquoi, dans les moments de crise, nous nous tournons vers elle, nous nous appuyons sur elle, nous nous identifions avec elle.

6 - L'unité de la France, c'est la base de notre existence nationale. C'est pourquoi, dans les moments de crise, nous nous tournons vers elle, nous nous appuyons sur elle, nous nous identifions avec elle.

7 - L'indivisibilité de la France, c'est la base de notre existence nationale. C'est pourquoi, dans les moments de crise, nous nous tournons vers elle, nous nous appuyons sur elle, nous nous identifions avec elle.

8 - L'immortalité de la France, c'est la base de notre existence nationale. C'est pourquoi, dans les moments de crise, nous nous tournons vers elle, nous nous appuyons sur elle, nous nous identifions avec elle.

9 - L'indépendance de la France, c'est la base de notre existence nationale. C'est pourquoi, dans les moments de crise, nous nous tournons vers elle, nous nous appuyons sur elle, nous nous identifions avec elle.

10 - L'unité de la France, c'est la base de notre existence nationale. C'est pourquoi, dans les moments de crise, nous nous tournons vers elle, nous nous appuyons sur elle, nous nous identifions avec elle.

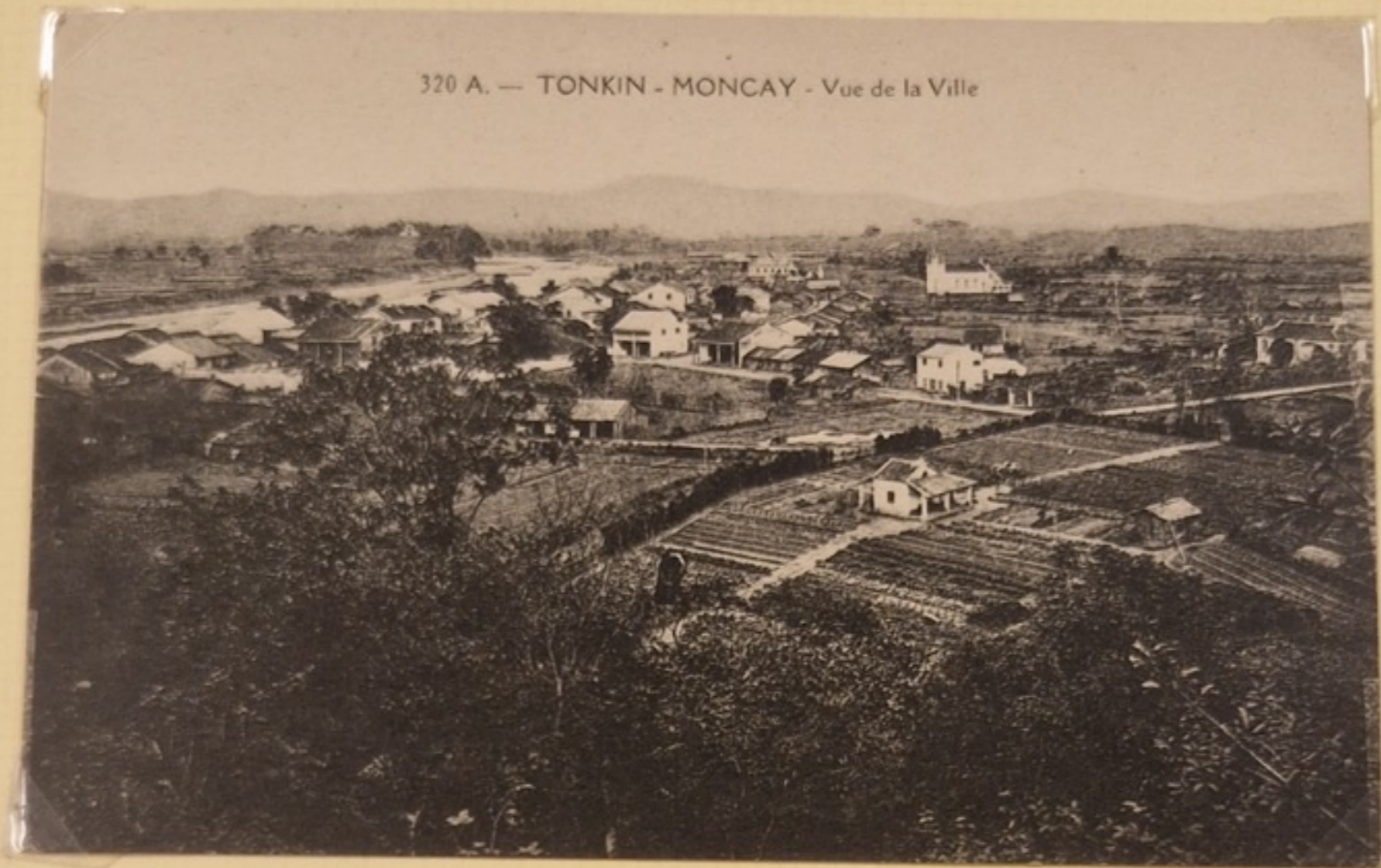
11 - L'indivisibilité de la France, c'est la base de notre existence nationale. C'est pourquoi, dans les moments de crise, nous nous tournons vers elle, nous nous appuyons sur elle, nous nous identifions avec elle.

12 - L'immortalité de la France, c'est la base de notre existence nationale. C'est pourquoi, dans les moments de crise, nous nous tournons vers elle, nous nous appuyons sur elle, nous nous identifions avec elle.

46 p. 96 cent + 1

MONCAY Tonkin

Chef-lieu de la province de Hai-Ninh, sur le Song-That-Mang à 20 km de la mer et 322 km de Hanoi. Station climatique.



TONKIN

MONCAY



324. TONKIN - Moncay - Le pont reliant les deux Frontières



TONKIN

MONCAY



MONCAY - TONKIN

Le QUAN DAO - ses enfants et ses serviteurs



327. MONCAY - Le Quan-Dao,  
ses enfants et ses serviteurs



328. TONKIN - Moncay - Femmes portant leur enfant sur le dos

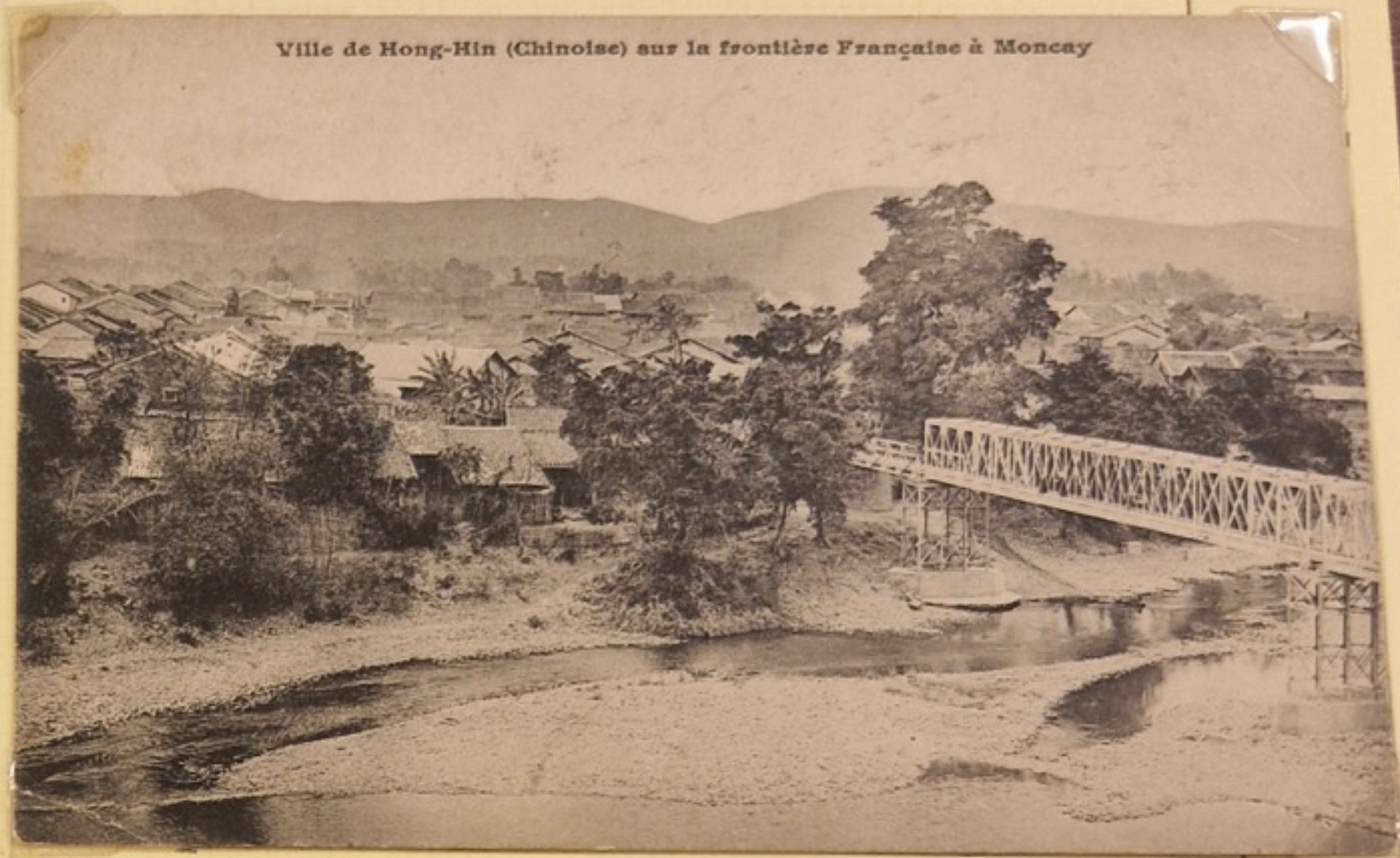
TONKIN

MONCAY

325.A TONKIN — Moncay - Fabrique de poterie - Le Séchage des Tasses



TONKIN  
MONCAY



TONKIN

MUONG - KHUONG

Altitude 772 m. Chef. lieu délégation provinciale. LAOKAY 54 Km.



TONKIN

NA-CHAM Altitude 200m. Province de Lanxou à  
40km. 166 habitants en 1954. Infirmerie-hôpital militaire



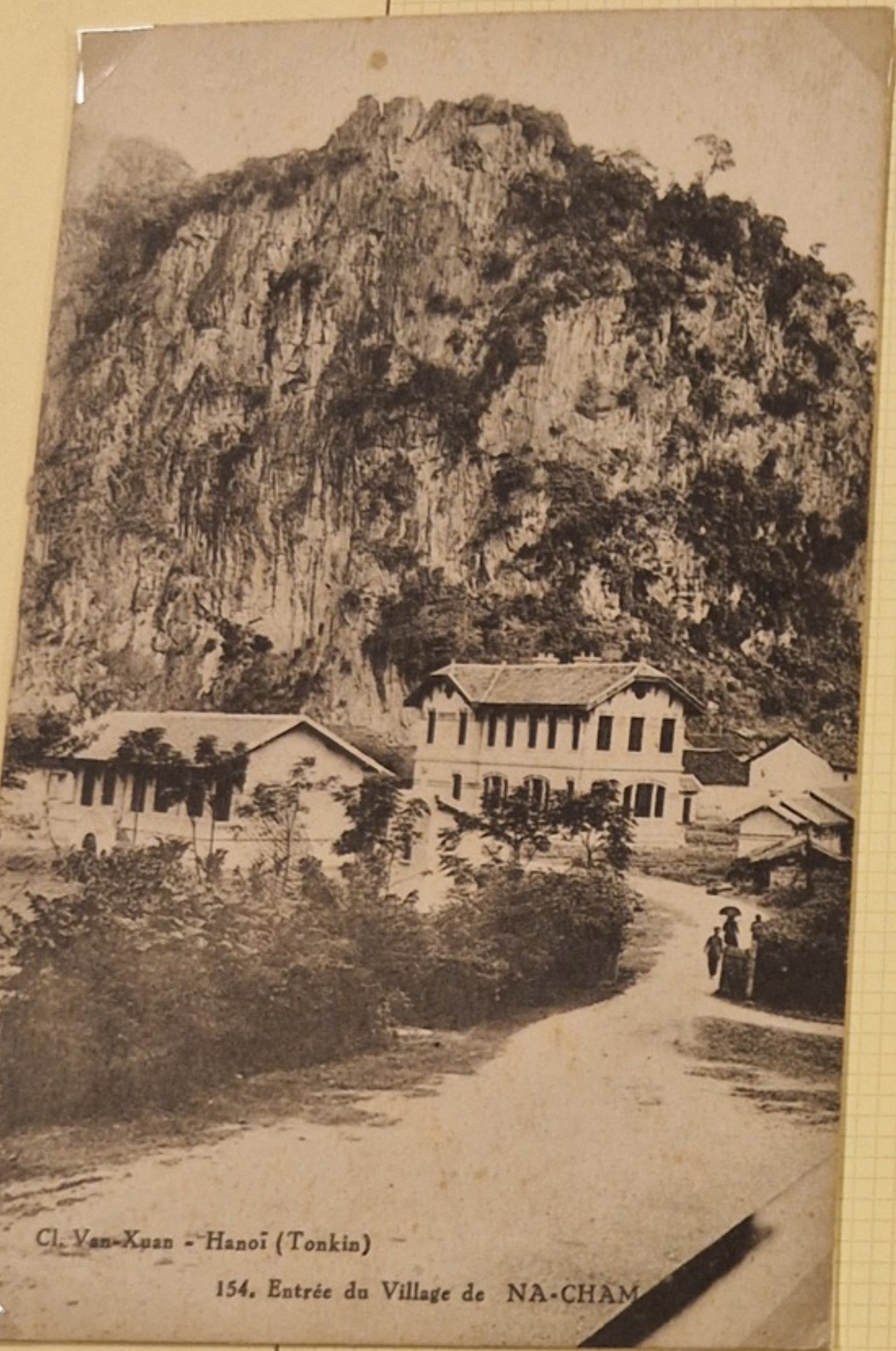
782. TONKIN — Nacham  
Habitation des Thos dans les Rochers



*Jolies maisons hein!*  
595. TONKIN - Na Cham - Habitations des Thos

TONKIN

NA-CHAM



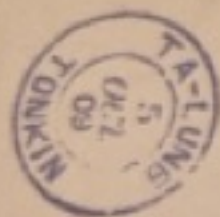
Cl. Van-Xuan - Hanoi (Tonkin)

154. Entrée du Village de NA-CHAM

## TONKIN

NAM-DINH : Chef-lieu de la province du même nom à 87 Km de Hanoi  
Sur le canal de Nam-Dinh, 30.000 habitants en 1954. Station climatologique.  
C'est le principal centre  
du textile du Tonkin Filature de tissage du coton  
et de la soie.

193. Tonkin - NAM-DINH - Mir



402 A. TONKIN - Nam-Dinh - Tour de l'Ancienne Citadelle (net.)



411. - TONKIN. - NAM-DINH. - Vue panoramique

NAM-DINH



205. Tonkin - NAM DINH - Rue du Fer



NAM-DINH QUAI DE LAMOTHE DE CARRIER

L'IMPRIMERIE S. WATANABE PHOTOGRAPHE HANOI

NAM-DINH



Edouard René Tétart — Hanoi  
28 DANS LA PROVINCE DE NAM-DINH. — HABITATIONS FLOTTANTES SUR LA RIVIÈRE DE CHINÉ.  
Tỉnh Nam-Dinh. — Nhà bè rạch Chiné.



400. TONKIN — Nam-Dinh - La Rivière devant la distillerie

ADOLPHE MARIÉ

NAM-DINH

TONKIN



Carte postale écrite le 16 janvier 1912 - Collection P. Dufresne  
HAIPHONG

PROVINCE de NAM-DINH.



TONKIN. 73. — Groupe de danseuses et chanteuses annamites à Nam-dinh.

Groupe de danseuses et chanteuses annamites à NAM-DINH.

TONKIN

NAM-DINH



NAM-DINH - TONKIN

Deux pagodes.



TONKIN -- Nam-Dinh  
539. Pagode, Rue Chinoise



404. TONKIN -- Nam-Dinh  
Pagode consacrée au culte du lingam

TONKIN

NAM-DING

NAM-QUAN



Collection P. Doucletts, Hanoi

N° 124. TONKIN - Nam-Ding. Femme centenaire

FEMME Centenaire



Imp. Libr. Crébatat, Hanoi. - Propriété exclusive

TONKIN. 54. - Porte de Chine à Nam-Quan.

Porte de Chine

NINH-BINH

Ninh-Binh, altitude 4 mètres. Chef-lieu de province à 97 Km de Hanoi sur la rive droite du Day. 2569 habitants en 1954.

Ces deux cartes postales font partie de la collection Dioulefilé



NINH - BINH



Collect. Dieulefils — Hanoi

425. TONKIN -- Ninh-Binh -- Pagode Royale

Collection Dieulefils Hanoi

TONKIN

Ninh-Binh



P. Dardel, - Hanoi

425. TONKIN - Ninh-Binh - Route de Phu-Ly



Collection P. Dardel

544. TONKIN - Ninh-Binh - Pirates capturés en 1887  
pendant le Siège de Ba-Dinh

TONKIN

Nui-Déo



Au verso: Très beaux cachets, départ Nui-Déo 22 juin 06 (1906) TONKIN  
Arrivée Saigon Central Cochinchine 27 juin 06 (1906)



TONKIN

Nui-Déo



241. TONKIN — Nui-Déo - Soldats jouant au croquet sous le grand benian



248. TONKIN — Nui-Déo - Marché

## TONKIN

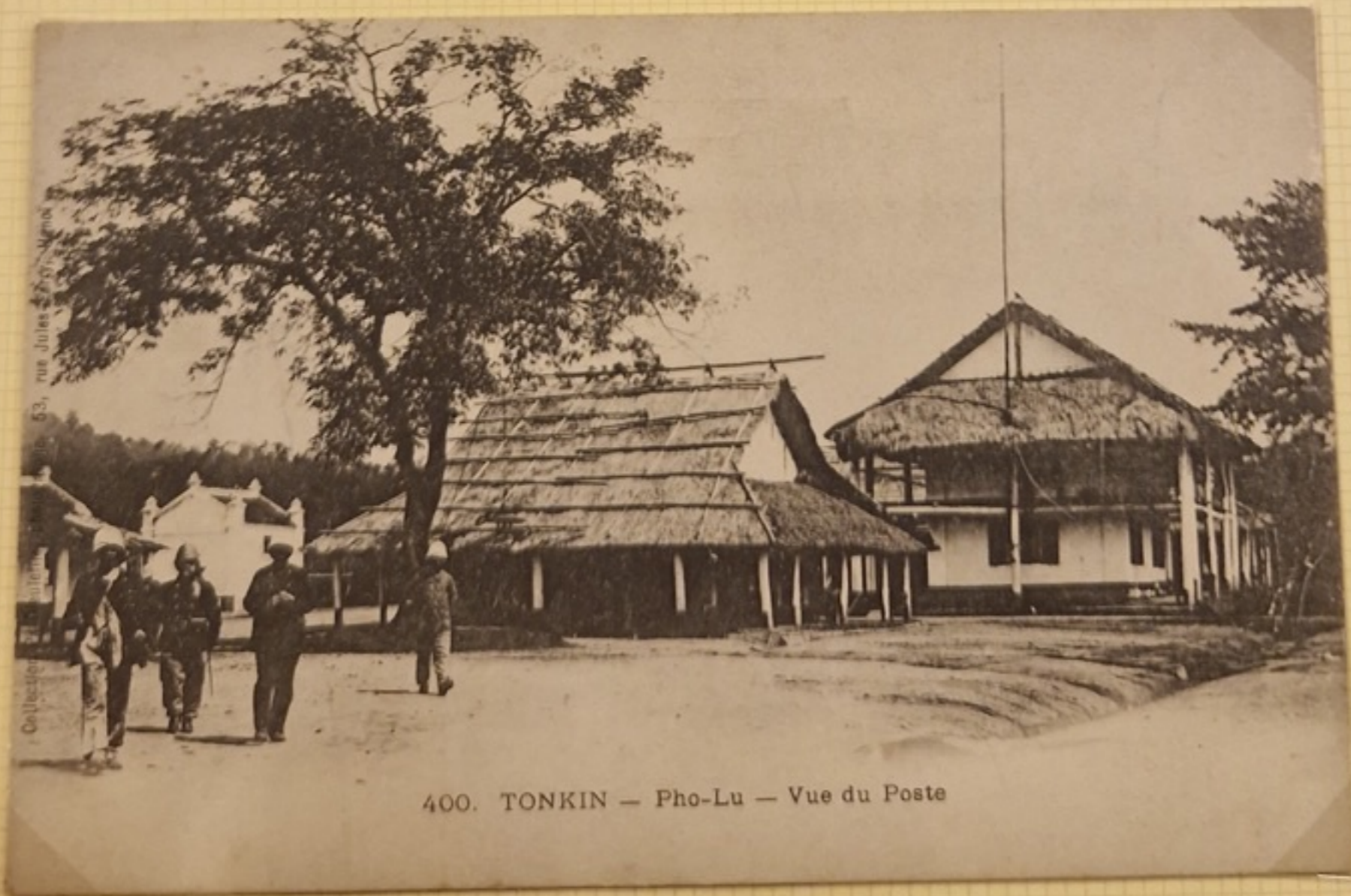
### PHAT-DIEM

Dans la province de Ninhbinh, centre administratif très important, poste de douane et de garde indigène, à 7 KM. de la mer, 6000 habitants en 1931.



Collection de l'annuaire colonial.

### PHO-LU



400. TONKIN — Pho-Lu — Vue du Poste

TONKIN

PHU DOAN - Province de PHU-THO, 33 Km au nord de HANOI - infirmerie - Hospital militaire sur la rive droite de la riviere Claire, Escale fluviale.



591. TONKIN - Phu-Doan - Le Poste



266. Tonkin - PHU-NINH-GIANG - Délégation

PHU-NINH-GIANG - Courrier et télégraphe - Lieu-dit

TONKIN

PHU-LANG THUONG

Chef-lieu de la province de Bac Giang - a 49 Km de Hanoi sur la route conduisant a Langson. 8000 habitants en 1954. Station climatologique. La ville se trouve sur la ligne de chemin de fer: Hanoi - Langson. Industries textiles (Soieries)



PHU-LANG THONG. - Casernes de l'Administration Coloniale



185. TONKIN - Phu-Lang-Thuong - Arrivée

Phu-Lang-Thuong. - Chemin de fer de Hanoi a Lang-Son

TONKIN

PHU-LANG THUONG



472 D. TONKIN — Phu-Lang-Thuong — Place de l'ancien marché

Au recto cachet ferroviaire « COURRIER CONVOYEUR ligne LANGSON à HANOI  
du 30 Juillet 03 (1905) »



17) PHU-LANG-THUONG — Boulevard de la Gare

PHU-LANG-THUONG



TONKIN

PHULIEN - Chef lieu de la Province de PHULIEN.  
Station principale du service Météorologique de l'Indochine,  
Observatoire à 92 km d'Hanoi



532. TONKIN - Phu-Lien - Observatoire



372. TONKIN - Phu-Lien - Observatoire

TONKIN - PHU-LY

Phu-Ly, chef lieu de la province de HANAM à 37 Km de Hanoi au bord du canal de Phu-Ly. Poste de garde indigène - Population en 1884. 5000 habitants dont 150 Chinois et 31 Français. Phu-Ly possède un Hôpital et une Mission catholique.



256. Tonkin - PHU LY - Gare



*Hàiphong 8/7*

TONKIN



*Ma Xixi*

*Depuis déjà  
longtemps  
je n'ai pas  
eu de tes  
nouvelles.  
J'aurais pu  
le prochain*

*jour. Cette fois est venue  
frés des patchis sur est Ohé Oiseau*

*483  
Bonne toujours bonne embrasse tous*

PHU-LY. — La Gare

Collection R. Monax et Co. — Hanoi

TONKIN - PHU-LY



PHU NINH GIANG TONKIN



Collection de l'Union Commerciale Indochinoise



Collection de l'Union Commerciale Indochinoise

TONKIN

PHU-NINH-GIANG



266. Tonkin - PHU-NINH-GIANG - Délégation



271. Tonkin - PHU-NINH-GIANG - Les Quais, Marchands de Riz

Carte postale écrite le 6 février 1924

## TONKIN

PORT WALLUT dans l'île Kébao, escale fluviale  
C'est à partir de ce petit port que j'ai embarqué sur un sampan  
chinois à Kravens la baie d'Along en vue de mon rapatriement pour  
la France sur le "Maréchal Joffre" via Haiphong et Saigon. NOV 1947



56. — Village annamite  
de Port Wallut

Collection de l'ANNUAIRE COLONIAL,  
15, Galerie d'Orléans, Palais-Royal, Paris.



TONKIN

QUANG-YEN



Carte postale photo adressée à un copain à Hanoi

## TONKIN

### QUANG - YEN

Chef-lieu de la province du même nom., à 170 Km de Hanoï dans le delta du Tonkin, sur la péninsule occidentale de la baie d'Along. 3300 habitants dont 43 européens en 1954. Port et centre industriel (mines de Charbon, usine de phosphate, fonderie de zinc).



QUANG-YEN Pêcheuses - La Vie aux champs.

TONKIN

Quang-Yen

Exécutions pour le moins sanguinaires ...

DU QUANGYEN.  
 Chef lieu de la  
 province du même  
 nom, à 176  
 Km de HANOI  
 2000 habitants  
 en 1951.



333. E. QUANG-YEN - Exécution capitale de deux assassins ennemis le 7 Mars 1905 avant l'abolition de la peine de mort



385. TONKIN - Bao-Luc - Partisan Miao tenant une tête de Pirate

Bao-Luc. Partisan Miao tenant une tête de Pirate.



179 - QUANG-YEN - Justice Locale - Lecture du Jugement

Le postale de mauvaise qualité : "Rare" adressée à Monsieur DORLAS, facteur à Guipavas par Landerneau (Finistère) le 25 Novembre 1908.

TONKIN

QUANG-YEN



TONKIN

QUAT-LAM

Les Salines



Aureko : cachet d'Handi Août 05 (1905) Ap verso cachet posté 281



QUANG YEN - carte postale écrite le 12/3/06 (1906)

TONKIN  
SEPT-PAGODES

Situé sur le Thai-Binh dans la province de Haïduong à 56 Km de HANOÏ, escale fluviale, vaste camp retranché.



SEPT - PAGODES

Victor FIÉVET, Hanoi (Tonkin) Mod. dép. rep. interdite



(60) TONKIN : Mandarin annamite le Quan-Bo des sept pagodes.

(64) TONKIN : Sept Pagodes-Militaires photographiés la porte de la pagode royale - Une merveille de l'endroit.

Victor FIÉVET, Hanoi (Tonkin) Mod. dép. rep. interdite

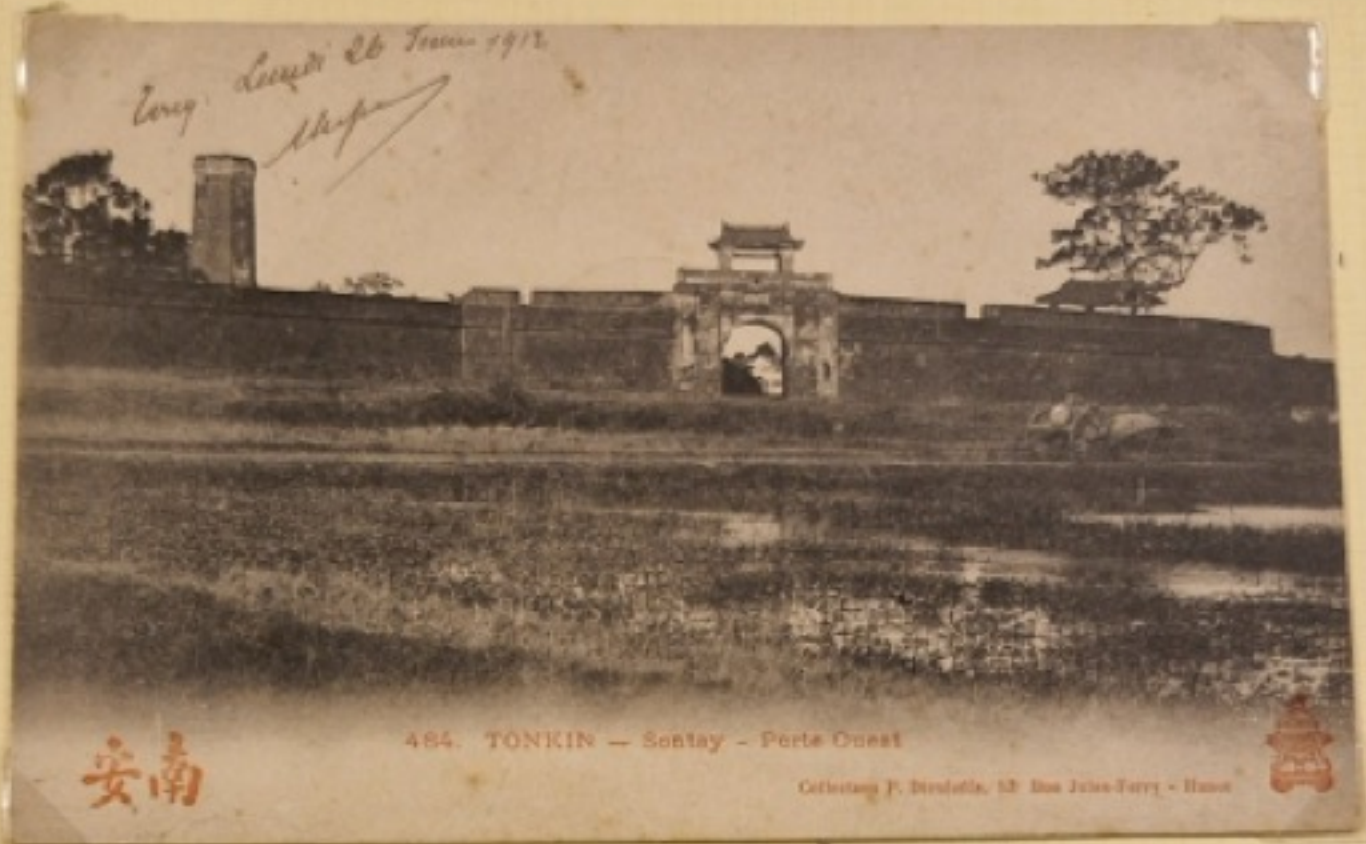


452. TONKIN -- Sept Pagodes -- Pagode Royale, dite des Miracles directs



# TONKIN

Sontay : chef-lieu de province du même nom à 40 Km. au N.O. de Hanoi, sur le fleuve rouge. 7000 habitants dont 33 européens en 1954.



Porte ouest



Pont couvert

TONKIN

Sontay



Au recto et au verso cachets de Sontay du 19 Dec 1912

TONKIN

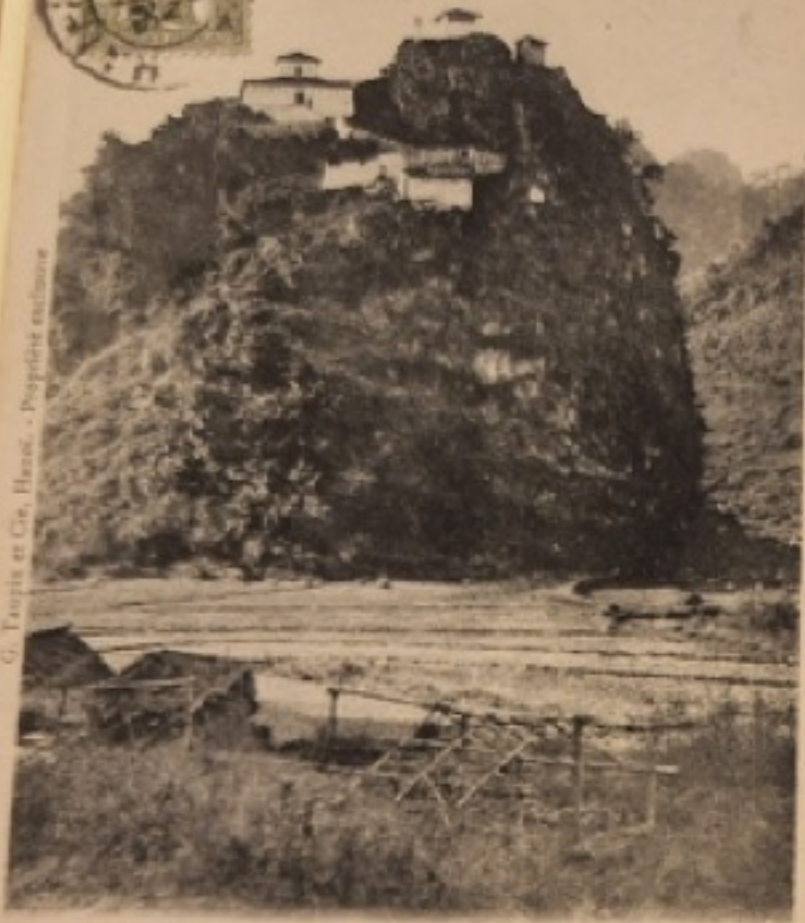
SONTAY



Recto-Verso: Cachet de Sontay du 26.07.05 (1905) + Collection R. Moreau

TONKIN

3003



G. Trappin et Cie, Hanoï. - Propriété exclusive

Postes et Blockhaus du Haut-Tonkin - Blockhaus frontière de Chi-Choi.

3053

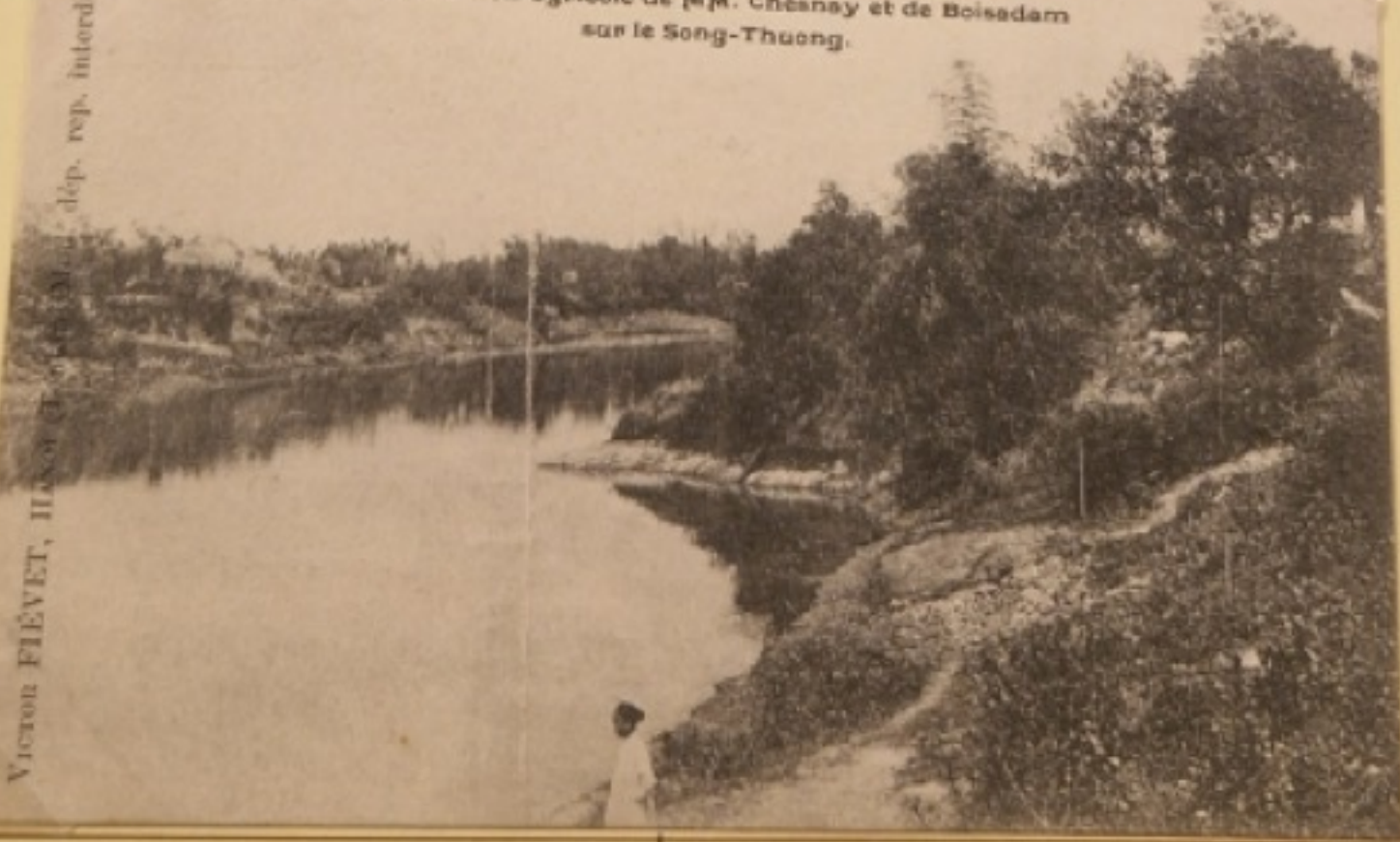


G. Trappin et Cie, Hanoï. - Propriété exclusive

Sites pittoresques - Frontière Sino-Annamite - Pont couvert de Long-Kieou. - Quang-Si.

(40) TONKIN : La rivière à Sainte-Reine.  
Concession agricole de MM. Chesnay et de Boisedam  
sur le Song-Thuong.

Victor FLEVET, HANOI et G. Trappin. - Dép. resp. interdite



TONKIN

Sontay



TONKIN

TA-LUNG

Poste frontière à 63 Km. de CAO BANG.  
 Il existait durant la colonisation une mission catholique.

3020



G. Trappin et Co. Paris. - Propriété exclusive

Postes et Blockhaus du Haut-Tonkin - Blockhaus de Ta-Lung (Caobang)



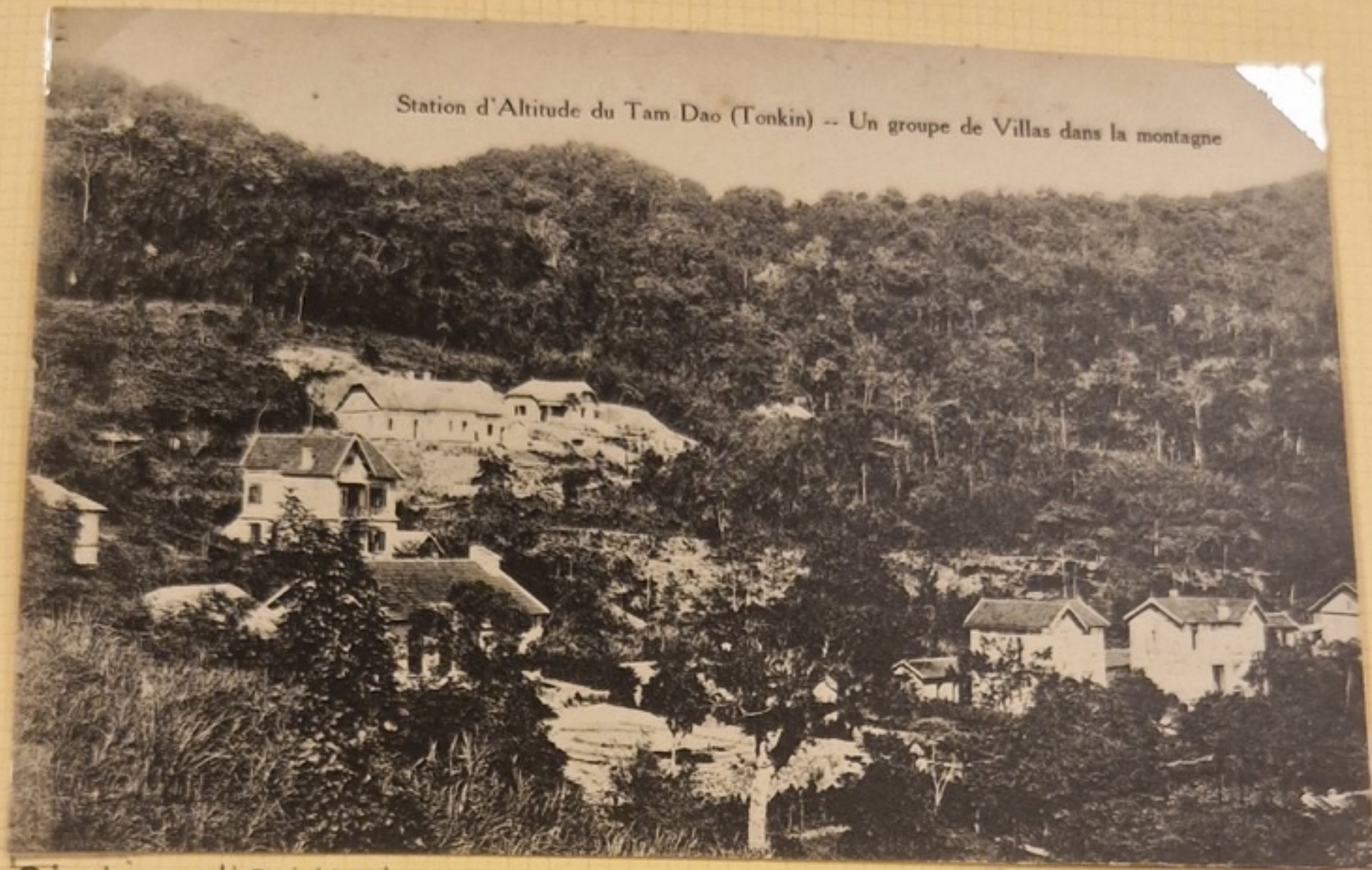
375. TONKIN

Van Gasterle



11 - THAI HA AP, près Hanoi

TAMDAO



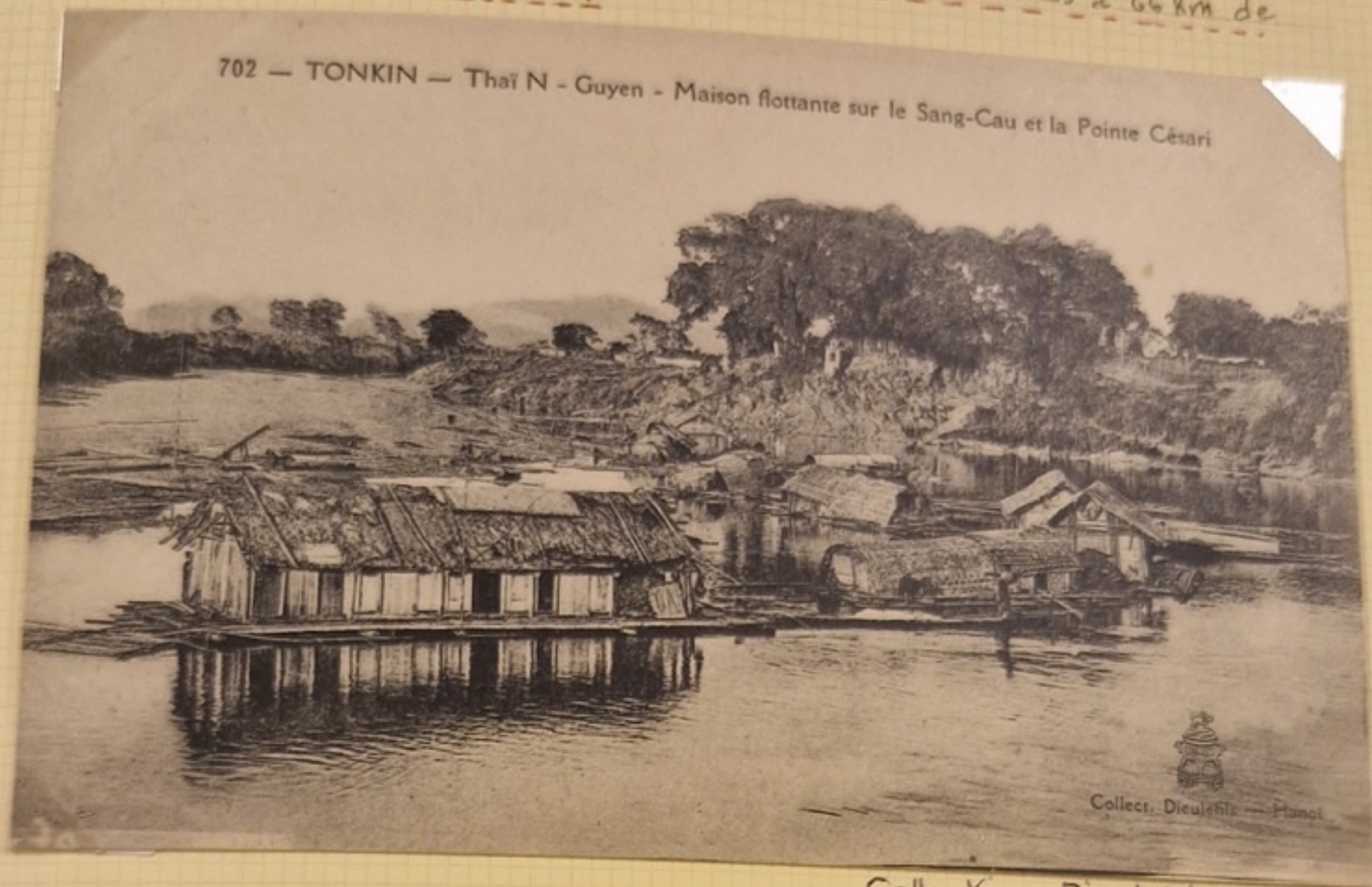
Station d'Altitude du Tam Dao (Tonkin) -- Un groupe de Villas dans la montagne

Station d'Altitude

TONKIN

Thai-Nguyen

Chef-lieu de la province du même nom, poste de douanes à 66 Km de HANOI - 4000 habitants en 1931.



Collection Dieulefils Hanoi

ANNAM

HUÉ



3538 ANNAM — Hué  
Gardiennes et servantes chargées des Cérémonies rituelles au tombeau de Tieu-Tri.

安南



1014 ANNAM — Hué - Femme et Enfants à l'entrée de leur habitation



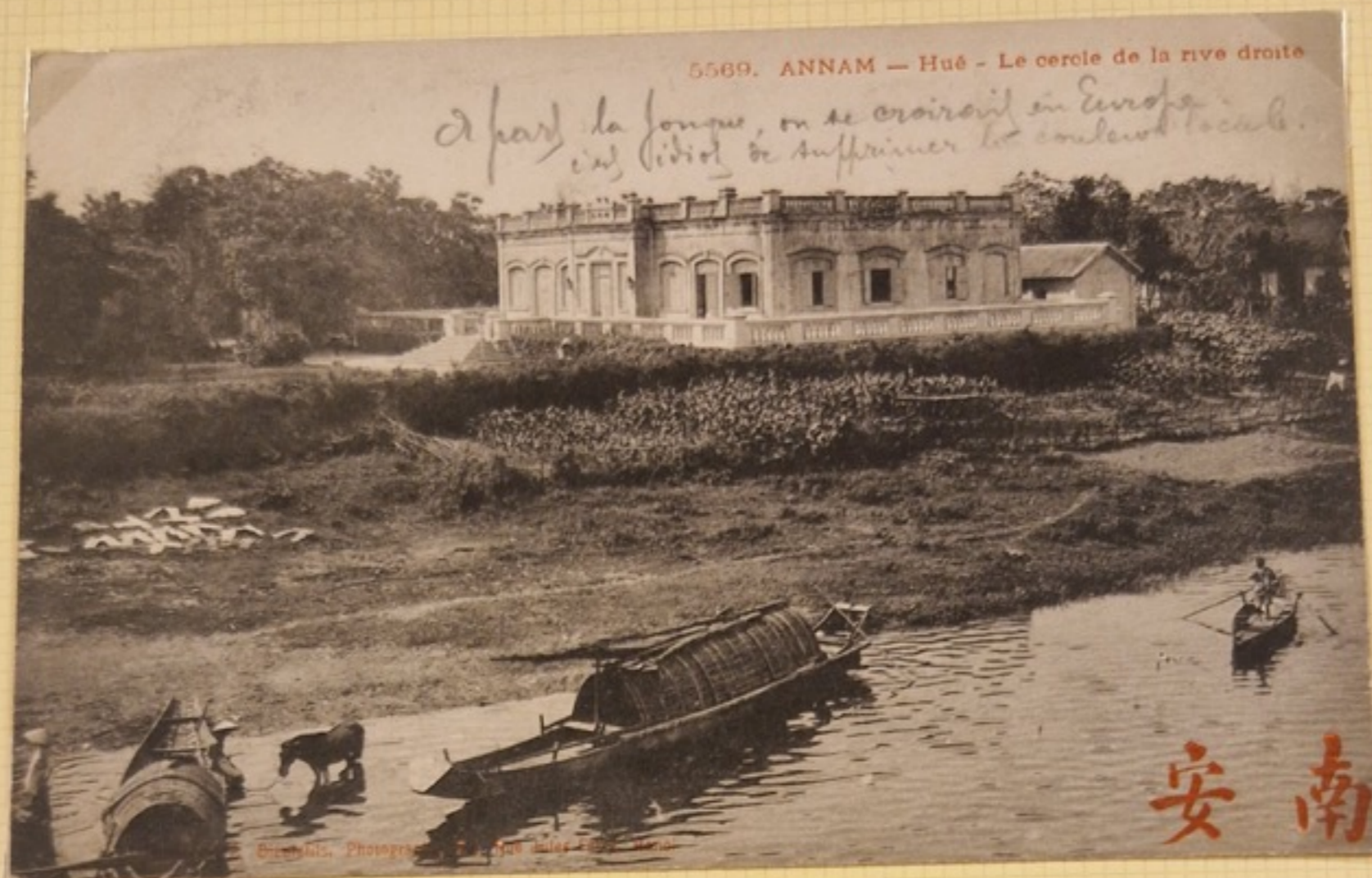
1017 — ANNAM — HUÉ — Groupes de femmes annamites



Collect. Duruleffs — Hanoi

ANNAM

HUÉ



ANNAM

HUÉ

Petit restaurant en plein air



1053. ANNAM - Hué - Petit restaurant en plein air



1078. ANNAM - Hué  
Une allée dans l'intérieur de la concession

ANNAM

Le royaume de l'Annam est placé sous le protectorat de la France en 1883. L'Annam occupe le bord oriental de la péninsule Indochinoise. Il est divisé en 13 provinces



HUÉ

Tourane (Annam) le 4 septembre 1904.  
 Respectueuses salutations à  
 toute votre famille  
 707. ANNAM - Hué  
 Commissaire de l'Enregistrement de  
 l'Indo-Chine à Tourane  
 Annam



Quai de Tourane le 4 d.c. 1904  
 TOURANE. - Sampans sur le bord du Quai

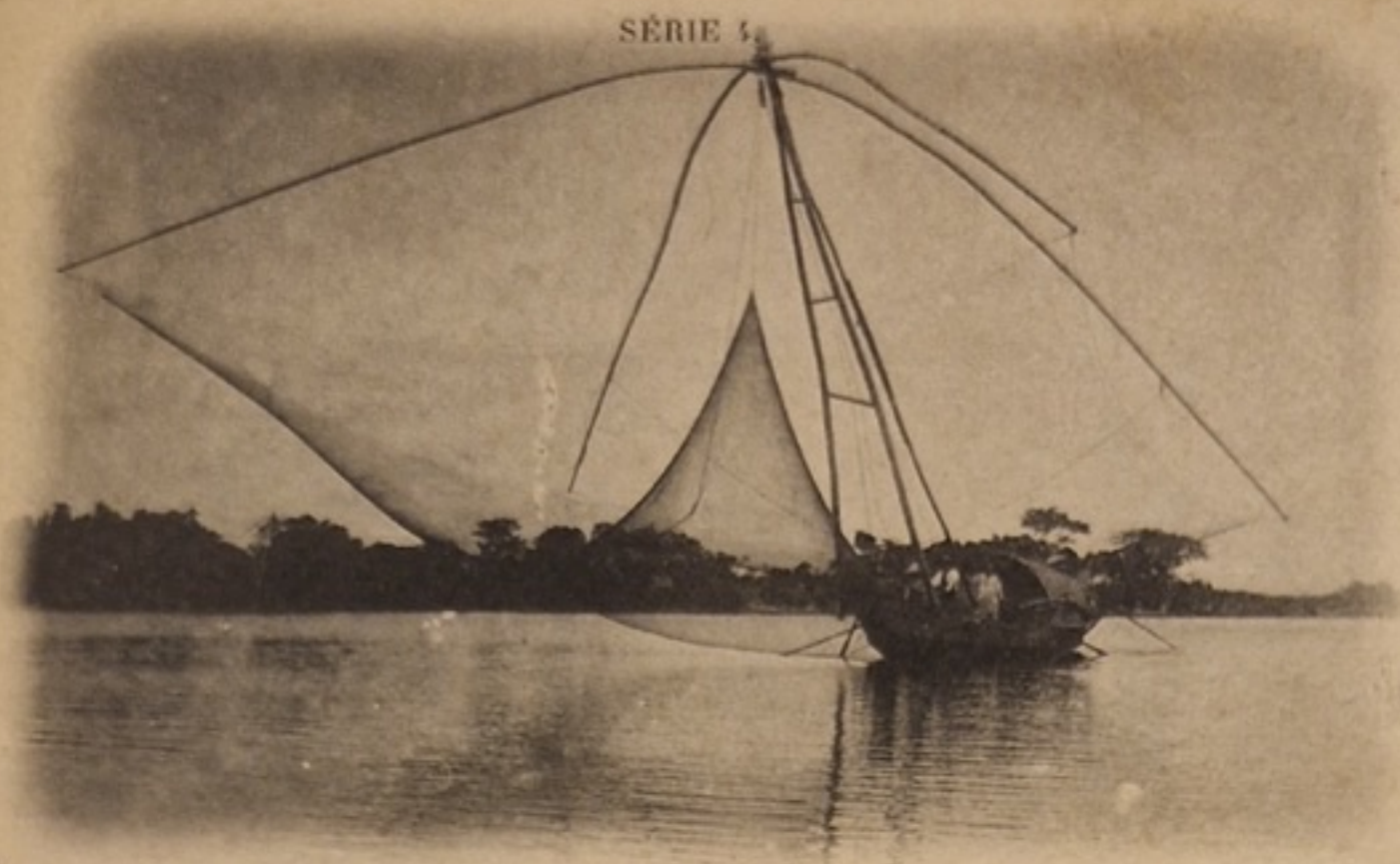
Cher petit cousin  
 bonne amie

P. J. [Signature]

TOURANE

Capitale de la province de QUANG-NAM, 100 km de Hué  
 population: 25.000 habitants en 1954  
 dont 550 eu-  
 Filature de coton et de soie  
 Base navale.

ANNAM



A. Guérin, édit.

Hué (Annam).

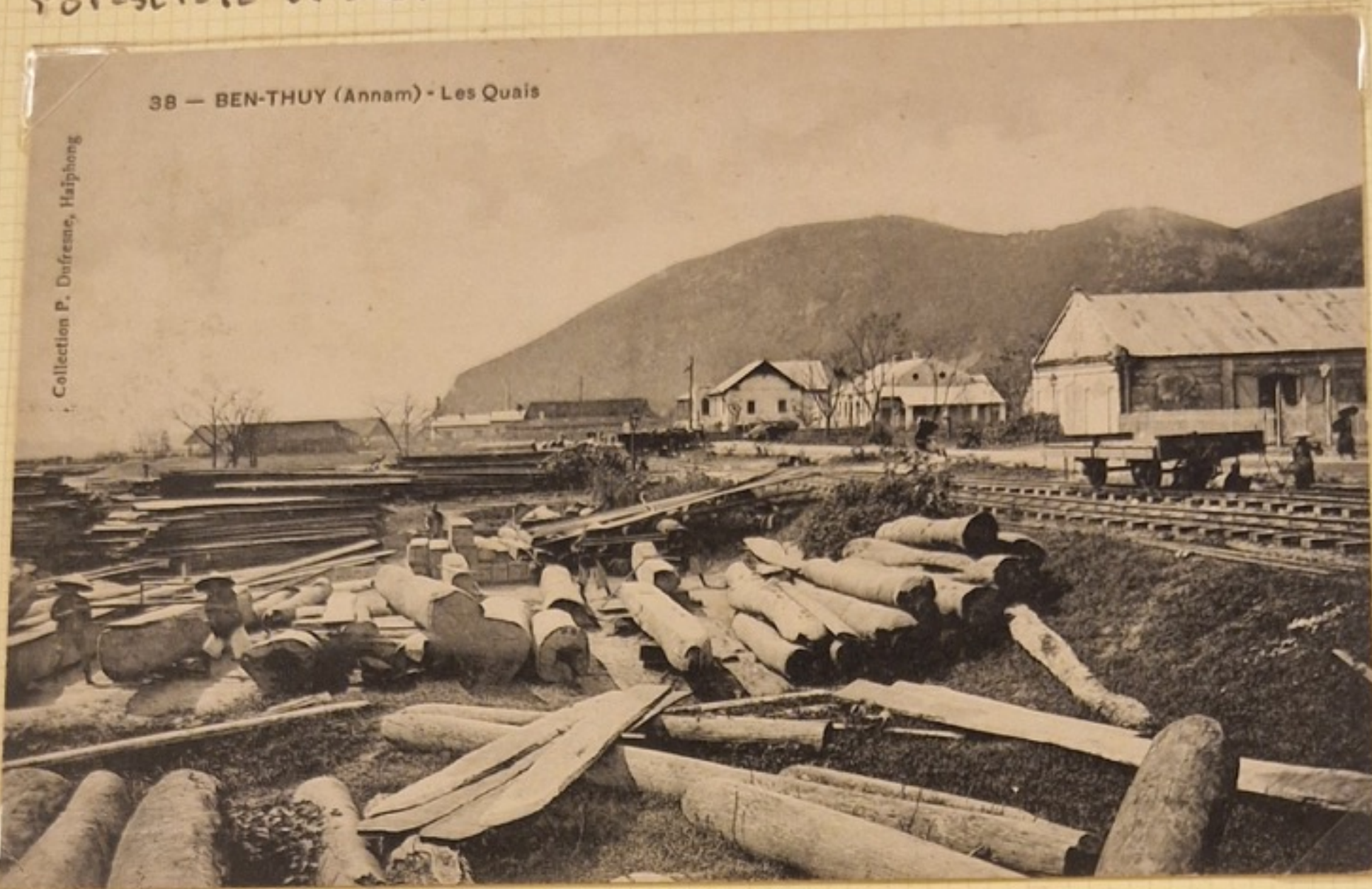
46. HUÉ. — Un bateau de pêche.

# ANNAM

Ben-Thuy, province de Nghé, Nord Annam. 326 Km au sud de Hanoi, 4 Km de Vinh. Poste maritime sur la rive gauche, sur la ligne de chemin de fer de Hanoi à Vinh et Hué. Société Indochinoise Forestière et Allumettes.

38 — BEN-THUY (Annam) — Les Quais

Collection P. Dufrene, Haiphong



(126) ANNAM : Mandarin rendant la justice.

THAN-HOA

ANNAM

Chef-lieu de la province de ce nom. à 550 Km de Hué dans la plaine méridionale de l'Annam. Elle est riche en matériaux archéologiques. 15000 habitants en 1954 dont 280 français.



927. ANNAM - Than-Hoa - Pagode, près de Binh-Son, région des tombeaux royaux



安南

ANNAM - Hué  
Sonner de cloches pendant les heures de prière de salles d'audience du palais



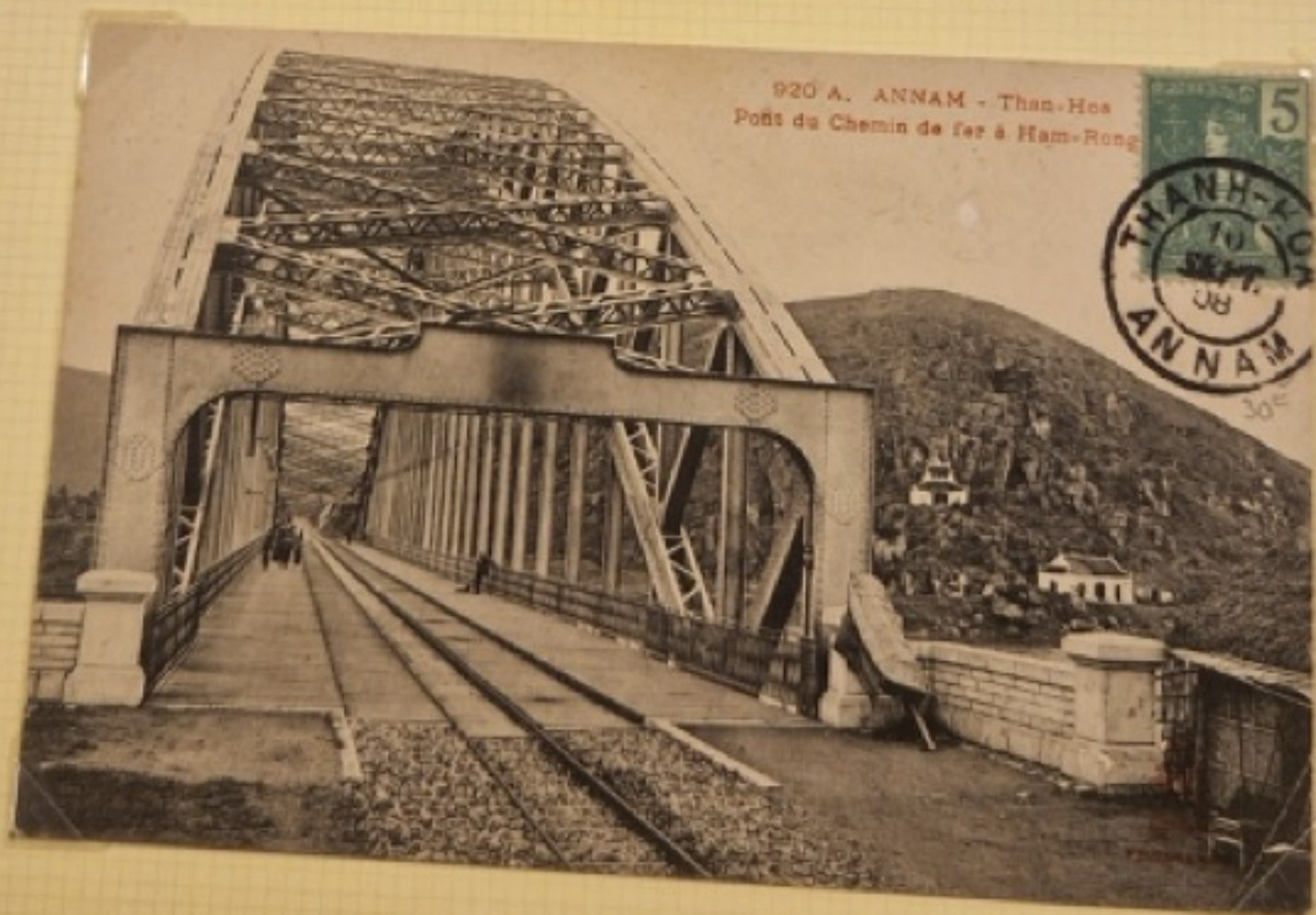
27 ANNAM - Obsèques S. M. Khai Dinh - Acteurs

BRUNNER  
KALZOS  
ALBUM  
T

802 c

Zeichen  
schützt  
das in  
many

ANNAM  
THAN-HOA



ANNAM



110 - Une Retraite Annamite



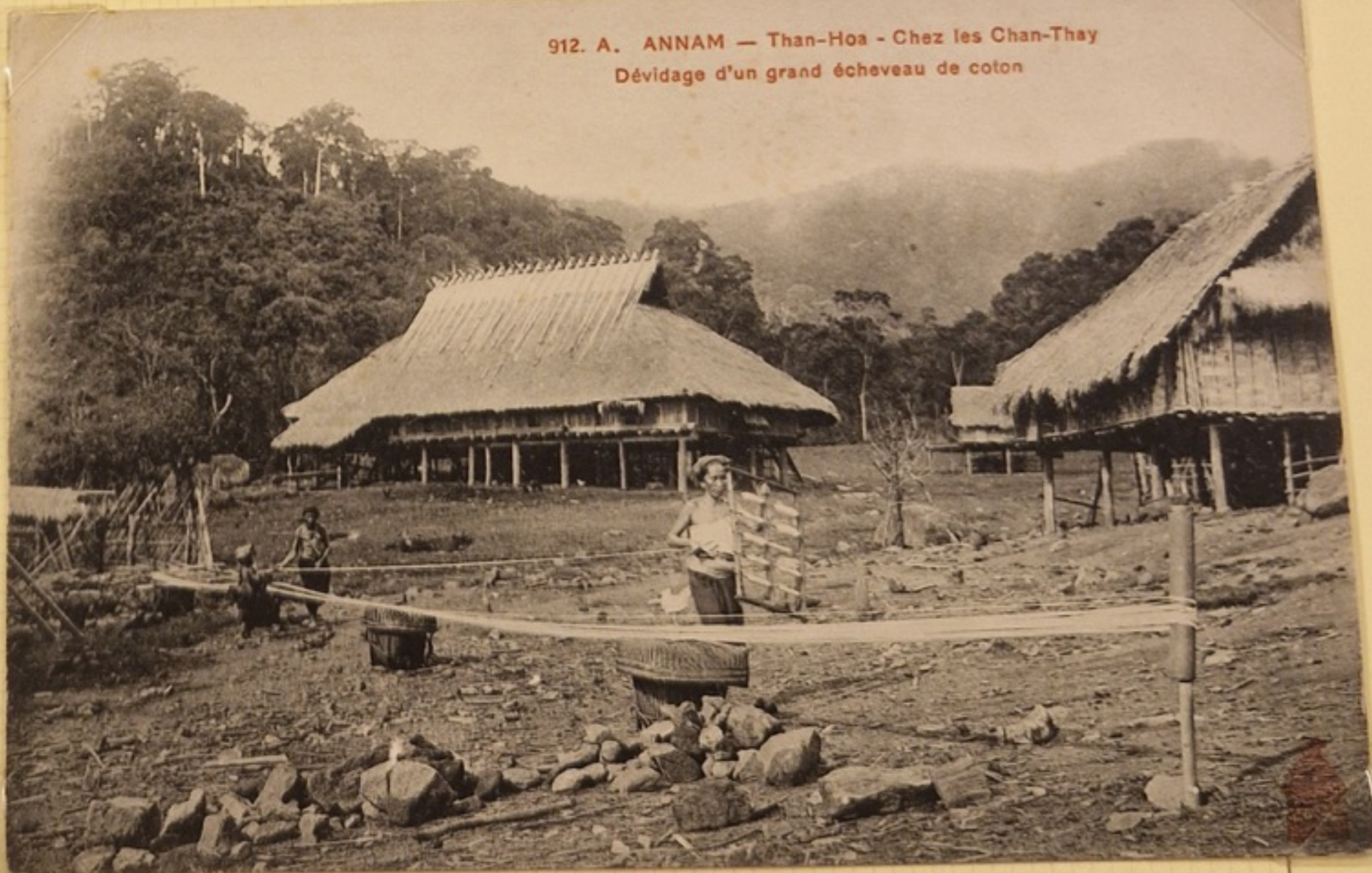
ANNAM

THAN-HOA

931. ANNAM - Than-Hoa - Plage de Sam-Son



912. A. ANNAM — Than-Hoa - Chez les Chan-Thay  
Dévidage d'un grand écheveau de coton



915. ANNAM — Than-Hoa  
Jeune Femme.



ANNAM

TOURANE    Le train en gare.



N°104 ANNAM - LE TRAIN EN GARE DE TOURANE - MARCHÉ

Carte photo



047. ANNAM - Tourane  
Ateliers de sculpteurs Annamites

ANNAM  
TOURANE



23/11/1905

ANNAM

Tourane: Danses de la pagode de Marbre descendant  
les mille escaliers

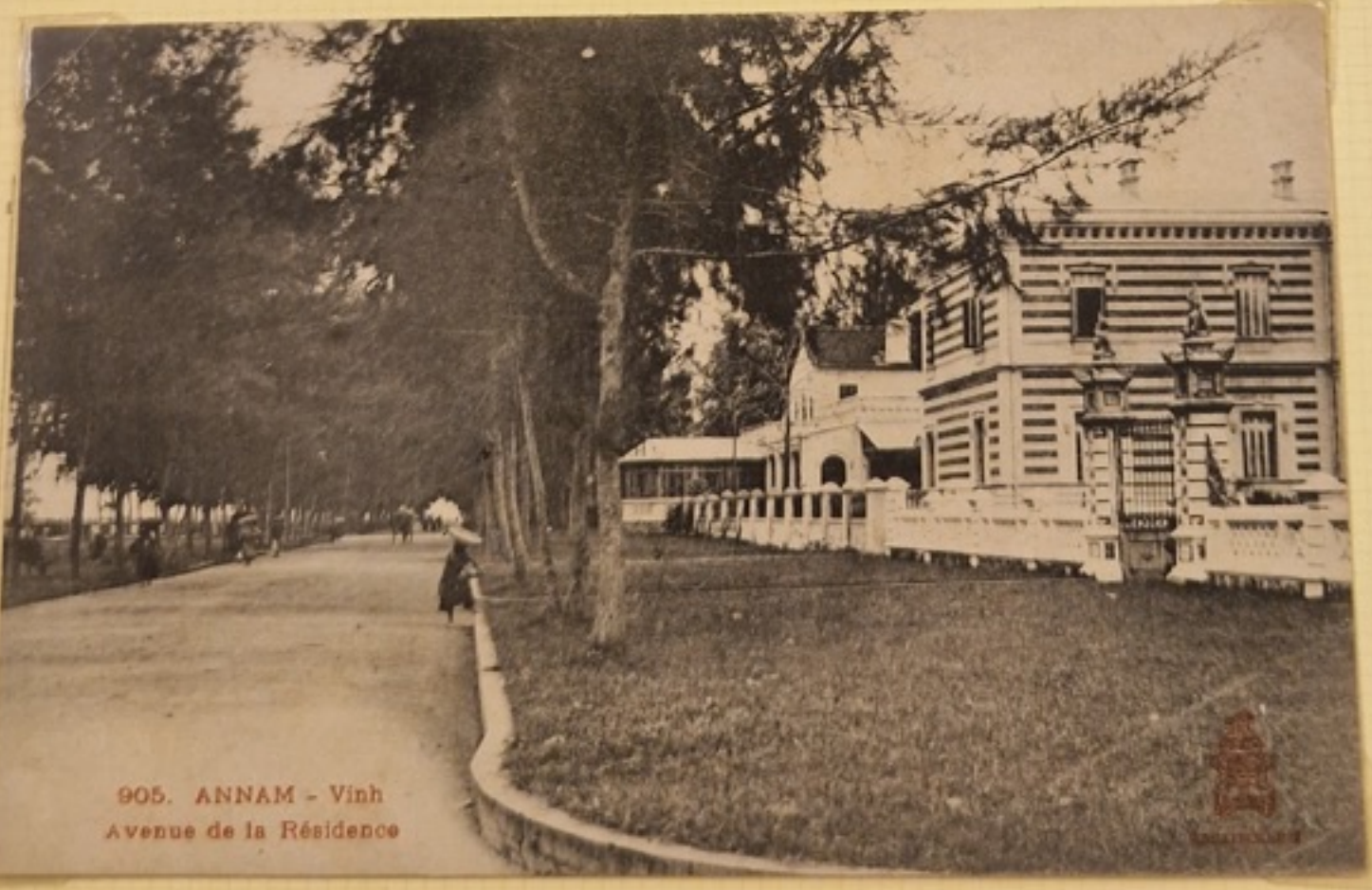


La Grande roue Annamite

ANNAM

Chef-lieu de la province de Nghe An <sup>VINH</sup> dans les plaines de Sông Cả à proximité de la mer de Chine méridionale. Evêché catholique. Usine de phosphate. Atelier de chemin de fer. 30.000 habitants en 1954. Station radiotélégraphique

MILLESIME 7 →



ANNAM

Les Moïrs



3022. ANNAM — Village de Bobla - Groupe de Moïrs



Musiciens annamites en costumes rituels  
Annamese musician with their religious dress

# CAMBODGE

Le royaume du Cambodge est placé sous le Protectorat de la France. Il est borné au nord et à l'ouest par le royaume du Siam (aujourd'hui, la Thaïlande) et les provinces du Laos, au sud-ouest par le golfe du Siam, au sud-est par la Cochinchine, et à l'est par l'Annam. Sa superficie est de 250.000 kilomètres carrés environ. Son climat est de type tropical, avec la saison des pluies et la saison sèche. Capitale du Cambodge: PHNOM-PENH. Le Mékong, pénètre dans le Cambodge peu après les chutes du Khéme. Le Mékong et les grands lacs forment un total de 1.400 kilomètres de voie navigables à la saison des hautes-eaux (juillet à novembre); aux basses eaux (décembre à juin) cette longueur est réduite à 600 kilomètres. Le Cambodge possède un bon réseau routier (environ 6000 kilomètres de pistes routes). Les voies ferrées plus modestes, se réduisent à 387 kilomètres. Le Cambodge est issu d'une principauté Khmère, les ruines du temple d'Angkor Vat (XII<sup>e</sup> siècle) témoignent de sa splendeur, mais ses luttes avec ses voisins l'affaiblir jusqu'à sa ruine. Au milieu du XIX<sup>e</sup> siècle pour échapper à la domination du Siam, le Cambodge accepta la protection française qui fut proposée par Doudart de Lagrée et l'évêque Miché en 1863. Le Cambodge était indépendant depuis 1954.



PHNOM-PENH  
Les Musiciennes de la Princesse Kanakari  
• ព្រះករុណា កង្ការី ក្រុងភ្នំពេញ •

# CAMBODGE

## PHNOM PENH

PHNOM-PENH Capitale du Cambodge sur le Mékong. Population: 125 000 habitants en 1954, (européens, cambodgiens, chinois). La ville a été fondée au xve siècle au pied d'une terre (Phnom) et religieux élevé par une femme (Penh)



CAMBODGE

SIEM-REAP, chef lieu de province à 314 km de Phnom-Penh  
à nord du  
Grand Lac.



PNOM-PENH

PNOM-PENH

CAMBODGE

Danseuses Cambodgiennes



Collection Dieulefils

CAMBODGE

Le Corps du Ballet du Roi



223. - PNOM PENH  
Le Corps de Ballet du Roi



8. - Visite de S. M. Sisowath aux ruines d'Angkor. Les ballerines du Roi dansant en l'honneur des invités

CAMBODGE



1693 — CAMBODGE — Danseuse du roi représentant un oiseau  
C. B. Dieulefit — Paris



1602 — CAMBODGE — Pnom-Penh  
Hôtel des Douanes et Régies

C. B. Dieulefit — Paris

Collection Dieulefit HANOÏ



1740 A. — CAMBODGE — Angkor-Vat - Chaussée conduisant à l'enceinte extérieure

C. B. Dieulefit — Paris

Collection Dieulefit HANOÏ

FALZLOS  
ALBUM  
T

602c

suchen  
nach  
y in  
any

# CAMBODGE



CAMBODGE Timbre d'Indochine n° 27 5 ct vert type Grasset obl. c.à.d STUNG TRENG CAMBODGE 11/11/06 au recto d'une CP pour Saigon, avec c.à.d d'arrivée également au recto SAIGON-CENTRAL 22/11/06. Au verso les deux c.à.d sont répétés. TB



CAMBODGE

Pnom-Penh - Palais royal.



Pnom-Penh - statue de Norodom

CAMBODGE

Pnom Penh



1834 — CAMBODGE — Pnom Penh  
Pagode royale, vue de l'extérieur



1834 — CAMBODGE — Phnom-Penn  
Orchestre pour les danses royales



CAMBODGE



Kompong -  
Cham - Femmes  
vannant du riz

1884 CAMBODGE - Kompong-Cham  
Femmes vannant du riz

CAMBODGE

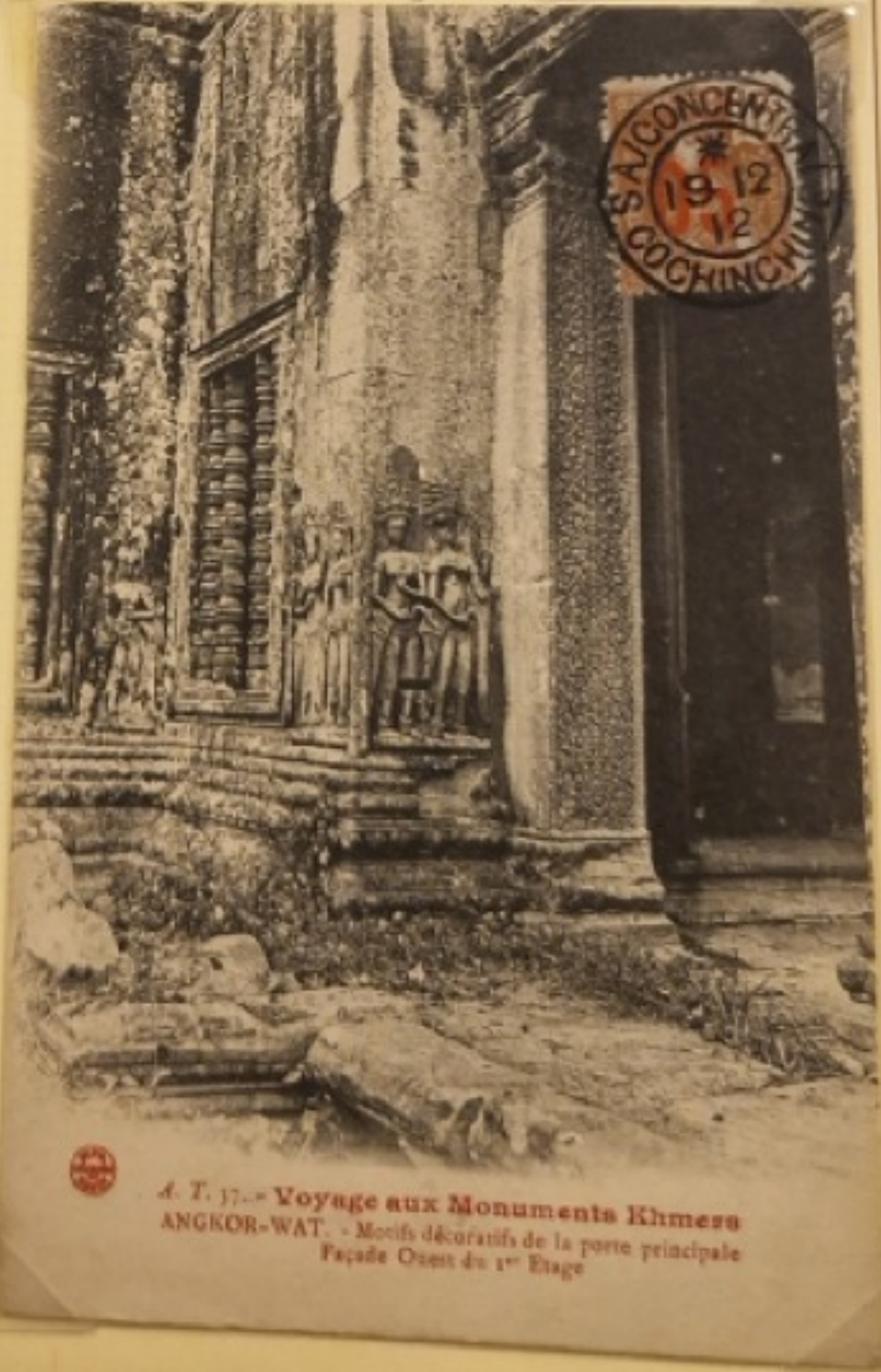
Angkor WAT



181 - Souvenir des Ruines d'ANGKOR



185 - Souvenir des Ruines d'ANGKOR



A. T. 17. - Voyage aux Monuments Khmers  
ANGKOR-WAT. - Motifs décoratifs de la porte principale  
Façade Ouest du 1<sup>er</sup> Etage

CAMBODGE



(82) CAMBODGE : La visite de S. M. Norodom roi du Cambodge.

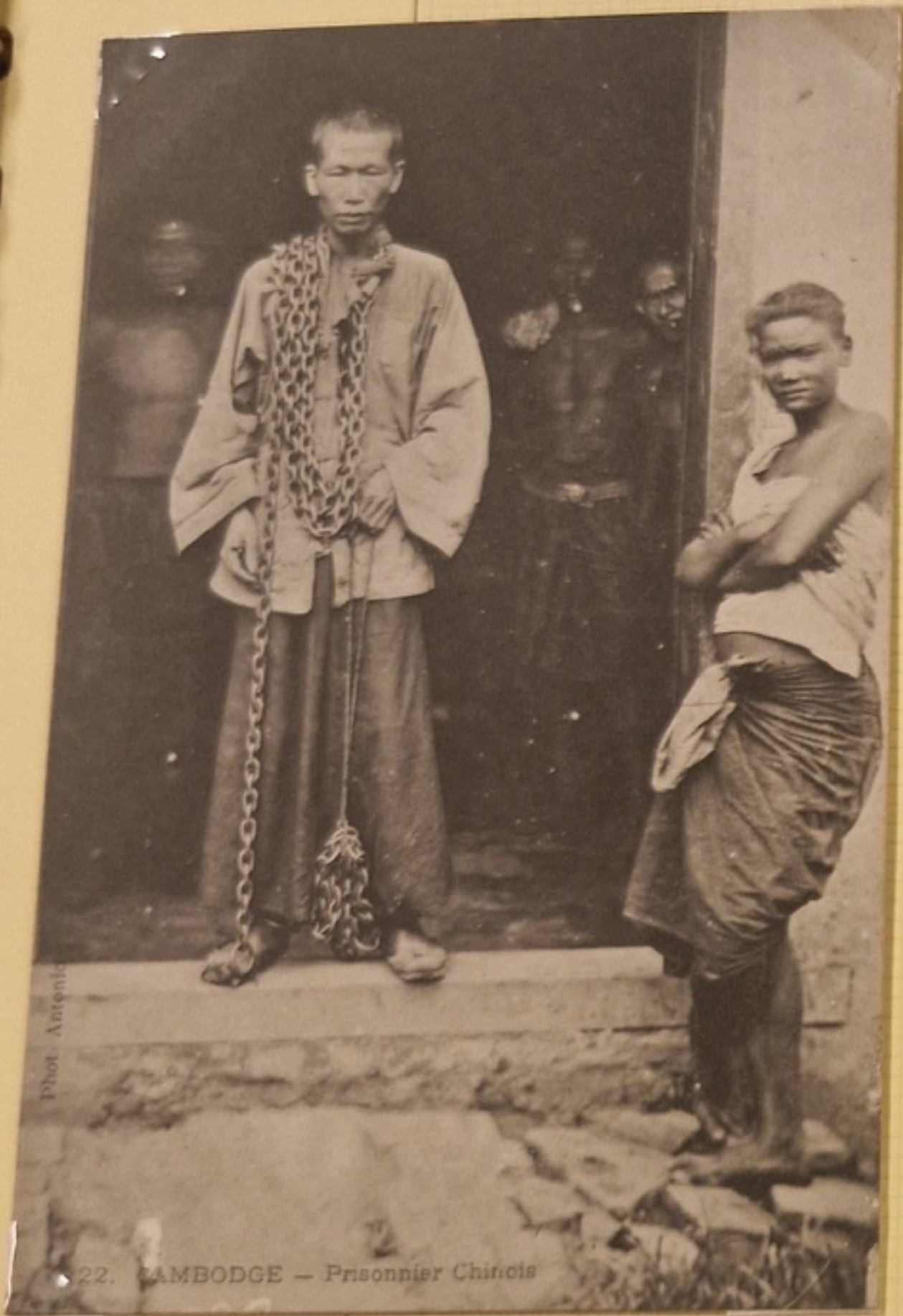


(89) CAMBODGE : Femme cambodgienne tenant sur ses genoux son enfant métis d'européen.



115. - INDO-CHINE. - Types de Malais fixés au Cambodge

CAMBODGE



Phot. Antonic

22. CAMBODGE — Prisonnier Chinois



1614. CAMBODGE — Phnom-Penh — Régates sur le Mékong

Prisonnier Chinois

LAOS

GROUPES de Laotiens



175 - Groupe de Laotiens  
du Bas Laos



Collection Raquet

19 Août 1924  
C. Ernest

Un Coin du Marché de Khong

LAOS - Série



# LAOS

LUANG-PRABANG - LAOS septentrional, résidence royale à 440 Km au nord de Viêtiane. Population en 1954. 23000 habitants dont 30 Européens sur le fleuve de KONG - Station météorologique.



Collection Raquez LAOS - Série B, n° 13  
LUANG-PRABANG - Une Avenue

Une avenue de LUANG-PRABANG



Claude et Co, Editeurs, Saigon.

Luang-Prabang - Rue principale



13 - La grue sacrée se promène sur le marché de Luang Prabang - F. N.

CJ de l'Ag. Ec. de l'Indo-Chine

LAOS

Danses Traditionnelles  
 LUANG PRABANG. (H<sup>h</sup> Laos) sur le Mékong, chef-lieu de province. Etabli  
 sur le site préhistorique. 6000 habitants en 1954. La signature en 1883  
 d'un traité établit le protectorat de la France.



3 juillet 1907  
 Collection Raques  
 LAOS - Série F, n° 1  
 S. M. Savavong Vong, Roi de Luang-Prabang



Saïgon 7 Juin 1908  
 Sont elles gracieuses!!!  
 Collection Raques  
 LUANG-PRABANG. - Danses et Danse  
 LAOS - Série B, n° 10



5  
 Collection Raques  
 Dans souvenirs de Saïgon  
 10 Juillet 08  
 Danse de Kouis (Haut Mékong)  
 un art à être ?  
 LAOS - Série B, n° 20

LAOS



Haut-Laos. — Campement des télégraphistes dans la brousse



Haut - Laos. — Moulin à décortiquer le riz



ALZOS  
ALBUM  
T

802 c

zeichen  
huzer  
le in  
sary