

# CONGO BELGE

## TIMBRES-POSTE



13A

1886. — Effigie de Léopold II.



1



2



3



4



5

13B

1887-94



6



7



8



9



10

11  
5 fr.  
violet

12  
5 fr.  
gris

13  
10 fr.  
jaune foncé

13

1894-1900. — Légende : « Etat Indépendant du Congo ». Centre noir.



14



20



15



16



17



18



19



21



22



23

1910. — Avec inscription bilingue.



54



60



61



62



63

1916. — Môme type modifié.



64



dent 14 1/2



71



images

7



106



107



108



109



118



109



110



120



111



121



122



112



123



124



113



125



126



114



127



128



129



130



131



106  
131  
1550



115



116



117

79 x 5 1550

1938. — Parcs Nationaux (en bleu et brun).



1936. — 1<sup>er</sup> anniversaire de la mort de la Reine Astrid.



194

196

1939. — Série Zoologique.



209



213

1924-27. — Timbres du Congo Belge surchargés « Ruanda-Urundi ».

79  
etc  
n°80



50



51



49



52



80



53



62



54



55



63



64



65



66



56



67



68



57



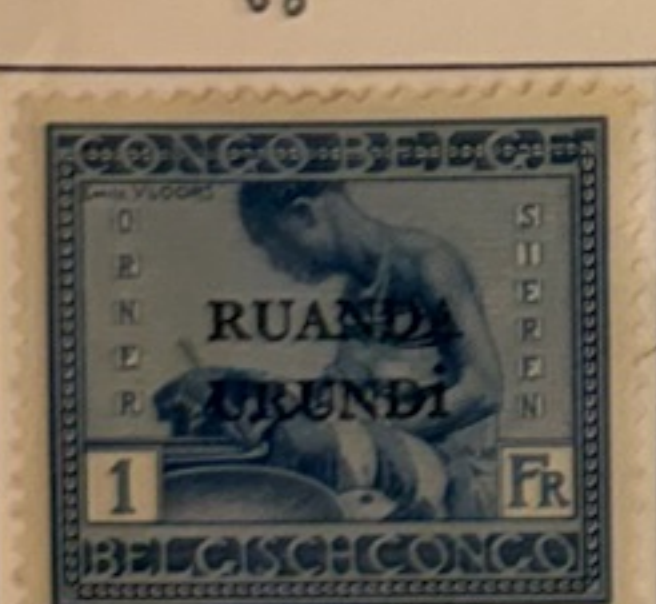
69



70



58



71



72



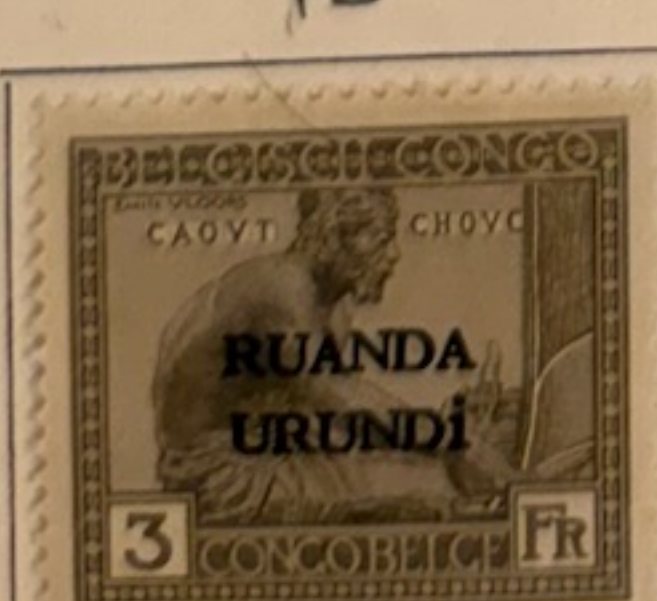
73



74



75



59



60



61

Idem. Nouvelle valeur en surcharge.



90



85



91

1925. — Timbres du Congo Belge de 1925 surchargés.



77



78

1930. — Timbres de bienfaisance du Congo Belge de 1930 surchargés.



83



81



82



86



85



89

1941-43. — Timbres provisoires.  
Timbres du Congo Belge surchargés « Ruanda-Urundi ». Type monument.



Type « Parcs Nationaux ».



1941. — Type de 1931 du Ruanda-Urundi surchargé d'une nouvelle valeur.

