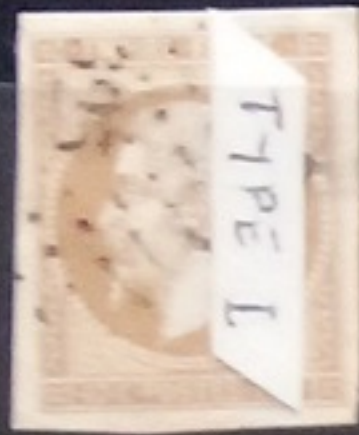




ESSAIS



TYPE I



TYPE I



TYPE II



10 C.
gelbbraun
yellow-brown
brun-jaune



15 C.
dunkelgrün
dark green
vert foncé



1853-1860. — Effigie non laurée de Napoléon III. Légende : Empire Franç. Non dentelés.



1862-1871. — Timbres au type précédent. Dentelés.



— Piquage Suisse, (7 1/2 x 7) :



1862-1870. — Effigie laurée de Napoléon III. Dentelés.



(Type II)



(Type I)



Gouvernement provisoire

1870-71. - Cérès. Émission dite de Bordeaux.
Lithographie. Papier teinté.



1871 (n° 50)

III^e République

1871-75. - Cérès. Typographie. Papier teinté. Dentelés
14x13½.





1870. — Emission de Bordeaux. Figure Allégorique de Cérès. Non dentelés.



1870-75. — Type Cérès. Grands chiffres dans les angles. Dentelés.



Idem. Petits chiffres dans le cartouche. Type A



Idem. Gros chiffres dans le cartouche. Type B









● 1900 (4 décembre) — Type Blanc. Dent 14 × 13 1/2

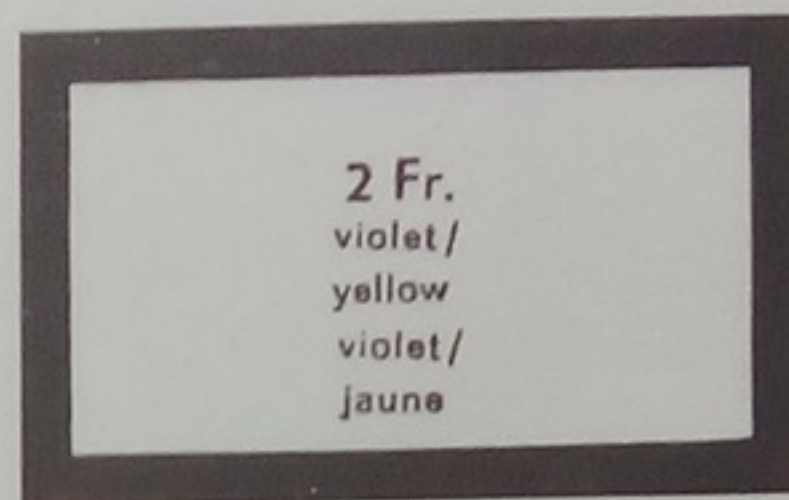


● 1900-01 - Type Mouchon. Dent. 14 × 13 1/2
Emis le 4 décembre 1900
Type I



Type II





1924-26 — Type Semeuse fond ligné.



1906. Avec sol



Valeurs en Nouveaux Francs
1960-61







10 C.
ultramarin
ultramarine
outremer

30 C.
braunrot
brown-red
rouge-brun

35 C.
grün
green
vert



1932-33 — Type Paix. (J). Dent. 14 >



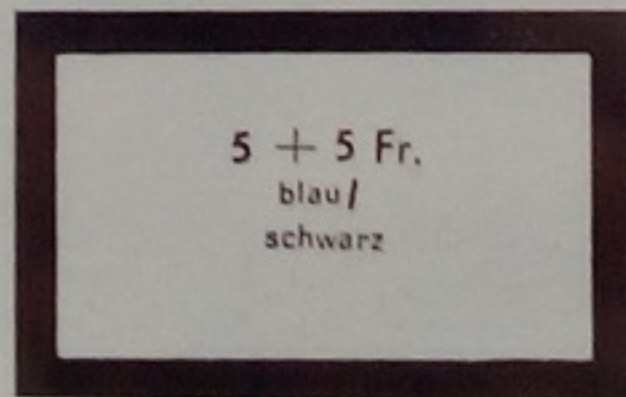
Timbres Commémoratifs ou de Bienfaisance avec surtaxe.



7



9







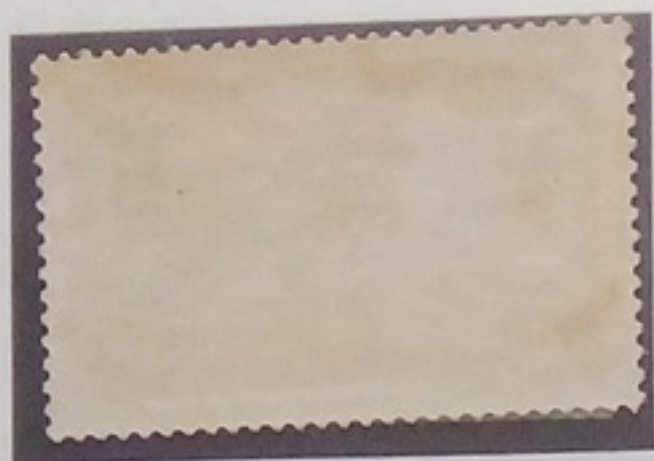
1923-1926. — Effigie de Pasteur.



1926-1927. — Nouvelles valeurs en surcharge.



1928. — Au profit de la Caisse d'Amortissement.
Types anciens surchargés. Typographie.



● 1928 (2 mai) — le Travail.



● 1929 (15 mars) — Sourire de Reims.



● 1931 (1^{er} mars) — "Provinces françaises".

Type Semeuse fond ligné.



Type Pasteur.





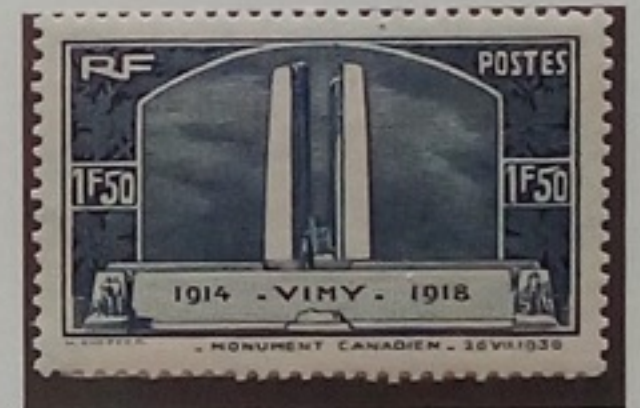
Dentelure rectangulaire 13.
Papier transparent (usage usuel) (1951)





Aide aux Réfugiés

Aide aux Enfants des Chômeurs









Souvenir au Louvre

Kainvin

ATION DES MUSÉES NATIONAUX

*Monsieur Grenier
Villa Bellevue
rue St Martin*

*Gouv
Pet Oser*



*Mrs Grenier
N. Grenier*

ATION DES MUSÉES NATIONAUX

M^r et M^{me} L. Grenier

Villa Bellevue

Rue Saint Martin

*Gouv
Gouv et Oser*



1938-1942. — Type Mercure. Légende: République Française.



1932-1939. — Type Paix



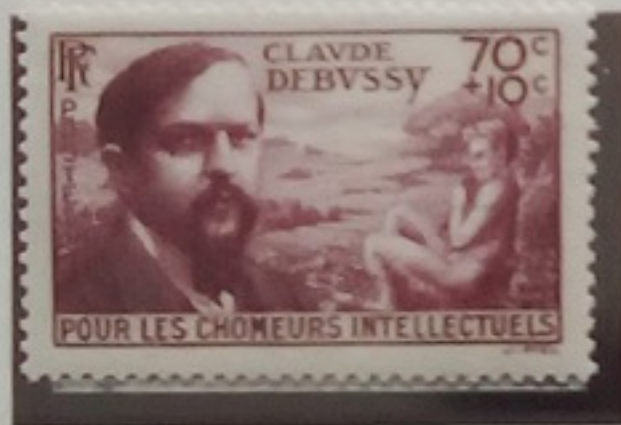
1938-1940. — Type Cérés.



















1941-42. — Armoiries des Villes de France.





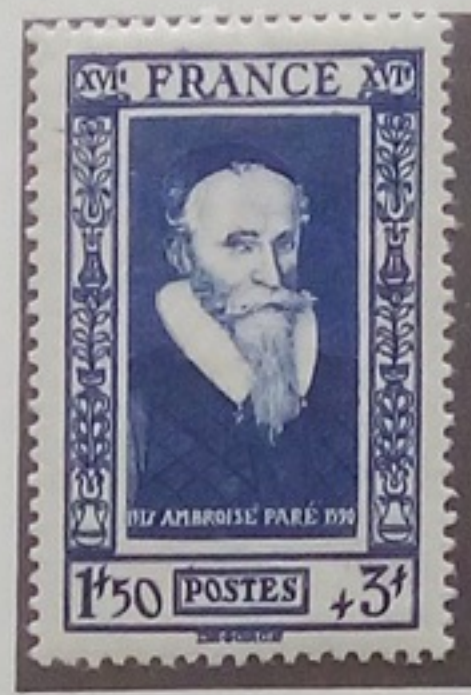
Type Pétain (sans surtaxe).
1940-1942. — Timbres gravés.















1944. — Arc de Triomphe unicolores.



1945. — Arc de Triomphe. Indication de la valeur en noir.



1939-1945. — Type Iris.



1942. — Type précédent, légende : Postes Françaises.



1945. — Ecu à Croix de Lorraine et chaînes brisées. Millésime 1944.



1945-47. — Nouveau type Cérès, de Mazelin, effigie laurée.



