

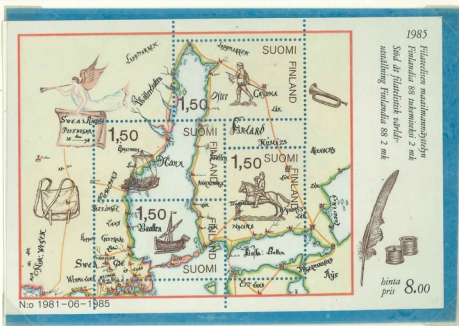
MESSAGERS à PIÉD

1.1 jusqu'au 17^e siècle: par messagers à pied



Remise d'une Missive au Roi 13^e Siecle

Transport du courrier de la Finlande en 1698 à pied à cheval traineau à voile



Messagers des Rois et des Moines au 15^e Siècle



Message à l'intérieur d'un tube appelé (ROTULA)



Remise d'un pli au PHARAON

Messagers indigène



Messagers Inca (CHASQUI) au 16^e Siecle

Messagers (MAORI) de race Polynesienne en 1850

REPOBLIKA MALAGASY

TSIMANDOA
PORTEUR DE COURRIER

JOURNÉE DU TIMBRE 1973



TSIMANDOA non donné au porteur de courrier à pied dans certaine region d'AFRIQUE

« à PIED »

1.2

Dans certaines regions le messager distribuait le courrier au bout d'un bâton pour éviter la contagion



Messagers du 15^e siècle -



Hommes d'Armes porteur d'un message au 15^e siècle



JOURNEE DU TIMBRE 1961 LIEGE



BELGIQUE-BELGIE



Imprimé en Belgique
1961
Poste aux Belges



1er JOUR D'EMISSION - EDITE PAR LA FEDERATION ROYALE DES CERCLES PHILATELIQUES DE BELGIQUE.

Messenger au 17^e siècle



de FRIBOURG



de NORVEGE



de NUREMBERG

SUISSE (anciens cantons)

de BALE - Zoug



URI - SCHWYZ



2 La DISTRIBUTION

« à PIED »

2.1 par facteur à pied de la petite poste de paris

Facteur de la petite poste signalait son passage avec un Claquoir 1760



La Dénomination de FACTEUR au XVII^e Siècle Vers -1638- le restera

Jusqu'à nos Jours c'est en 1760 que se réalisa Pendant la Période du DUC de CHOÏSEUL 1760 - 1770 Surintendant Général des Postes



2.1.2

Facteur Urbain & Rural
18^e siècle

Lettre écrite

Lettre distribuée



TIMBRE: de 1945 - 57 UTILISÉ SURCHARGÉ pour le DÉPARTEMENT FRANÇAIS D'ALGÉRIE

DUC de CHOISEUL



LOUIS XI créateur de la
Poste d'Etat 14^e siècle



Surintendant Général
des Postes



François de TASSIS
Grand Maître des Postes

du Moyen -Age au 20^e siècles



par Malle - Poste



par Facteur Rural



par courrier Maritime



par Facteur à Vélo



Facteurs Ruraux vers 1900

50^e Anniversaire du courrier d'ANDORRE Espagnol 1928 - 1978

0115335

50 ANIVERSARI DEL CORREU
ESPANYOL

1928

1978

50 ANIVERSARIO DEL CORREO
ESPAÑOL

Facteurs (ruraux et urbain) de 1900 debut 20^e siecle

Rural



Urbain



Rural



Facteur en patins dans le Spreewald en 1900



Charrette postale prusse 1900



Relevage du courrier en 1900

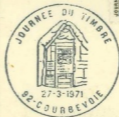
1914- 1918



La Poste aux Armées et leurs Vaguemestres



BURIN D'OR - H. THIAUX
POSTE AUX ARMÉES (1914-1918)

1^{re} EXPOSITION PHILATÉLIQUE

27 et 28 MARS 1971

MESSAGERS D'AFRIQUE vers 1800



Facteurs partant en tournée vers 1890



MAROC



PREMIER JOUR
D'ÉMISSION
FIRST DAY COVER



Jean FARCIGNY
39, rue Estienne d'Orves
COUREVOIE (Seine)

Facteurs du XVIII^e et XX^e Siècle

Facteur Anglais 1816



Facteur Turc 1840



Facteur du Togo 1876



FACTEUR US 1963



Facteur Autrichien 1900

Uniformes des Postiers en
1850Facteur d'Israel 20^e siècle

XIX^e et XX^e siècle

Service des Postes Suedois et leurs Facteurs en 1930



KSSS egen
postmästare
Sven Svengmor



Första postflyningen
Sandhamn-Stockholm.

Herr Uno Söderberg

DJURSHOLM



Distribution du courrier à domicile par Facteurs ruraux et leurs boîtes aux lettres au xx^e siècle





FACTEURS du XX^e siècle et BOITES aux lettres



EVOLUTION DE LA POSTE DE LA THAILANDE de 1883 à 1974



1883



1935



1950



1974



Courrier au guichet 1854



Départ pour sa Tournée



FACTRICE ALLEMANDE

Préposée et leurs Sacoche^s xx^e siècles

Facteurs ruraux d' Espagne 1936-1939



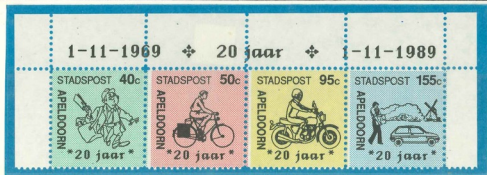
TIMBRES de BIENFAISANCE ? : cachet de differentes couleurs pour correspondance urgente

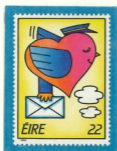


Centenaire de la Reforme Postale



Poste privée locale de la STADSPOST d' Apeldoorn (Pays Bas) 1969-1989





Les Facteurs Jeunesse



Facteur Attention aux Chiens



LE CHIEN pas toujours l'ami du facteur



Aide ton Facteur attache ton chien



3. COURRIER à CHEVAL par MESSAGERS et
POSTILLONS du MOYEN AGE au XIX^e Siecle

LOUIS XI



-1450-

Messenger MAURE au MOYEN AGE



François de TASSIS



-1480-

Courrier à Cheval au XIII^e siecle



Messenger de la Petite Poste et du Moyen Age 1490 à 1563

POSTILLONS à cheval avec COR au 17^e siècle



ON REMARQUE les GROSSES BOTTES que PORTAIENT au 17^e siècle les POSTILLONS pour se protéger des BRANCHES



courrier de servité 1760 avec COR





Vignettes d'affranchissement Klussendorf 1981.
POSTILLON à cheval avec Cor

PORTUGAL
Vignettes de guichet de même bureau de Poste
sur fond blanc impression rose Machines SWEDPT 201



4 rangées horizontales de 13 chevaux
correios Portugal rosé violacé de 1991 à 1992



4 rangées de 4 chevaux soulignees correios Portugal
teinte rose a rose' violacé" octobre à décembre 1993



Une rangée horizontale de '4 chevaux en rose sur fond blanc
sous chaque cheval apparait correios Portugal & 1999

Premier relais Postal au 16^e siècle du LUXEMBOURG

MESSAGERS de 1624 à 1780

Acheminement du courrier de Nice à Antibes au 17^e siècle

Messenger Postal BELGE

Première Route Postale à cheval
Quebec - Montréal 1763

2.3

Le PONY EXPRESS en 1869 service postal à cheval qui relie St JOSEPH à SACRAMENTO 3145 Km en 10 jours



Le plus jeune des cavaliers le futur BUFFALO BILL

centenaire de la poste par chevaux (1860 - 1960) PONY EXPRESS



2.3

Célébration du 80° Anniversaire du courrier par PONY. EXPRESS
de VICTORVILLE à San BERNARDINO (CALIFORNIE)





Voiture postale romaine quatre roues



Differente compagnie des MALLEs poste du XVII^e au XVIII^e siecle



Bicentenaire du service des MALLEs poste Britanique du XVII^e au XVIII^e siecle



XVIII^e et XVIII^e siecle





TRANSPORT du PERSONNEL au XVII°



Malle Poste de Brandebourg



-1740-



Fourgon Postal au XVIII° siecle

Malle Poste au XVII° siecle

Facteur rural au XX° siecle



1851



1865



Musée de la poste à FRANCFORT 1855



1842



1870

XIX^e SIÈCLEFOURGON POSTAL U.S.A.
1880Malle Poste et chaise XVIII^eCabriolet Postal XVIII^e

ARRIVÉE de la MALLE POSTE au relais EN 1855



à CHEVAUX



avec des BOEUFs



PREMIER CHEMIN de FER HIPOMOBILE entre
LINZ et FREISTADT en 1832



-1852-



(1888 ---- 1963)



PARIS 1863-



Centenaire du NEW YORK SAN FRANCISCO

1858 . 1958



-1890-

DIFFERENT ATTELAGE de 3.4. et 5. CHEVAUX au XVIII^e SIECLE



1840



1880



DILIGENCE du COTHARD sur
TIMBRE au 5 erreurs

EXPOSITION PHILATELIQUE MONDIALE BRUXELLES decembre 82.



a BICYCLETTE

2.8

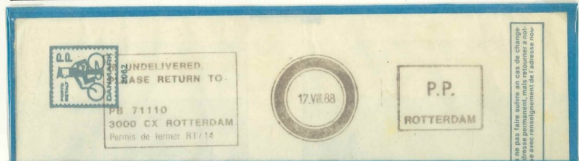


Service POSTAL EXPRESS par
Facteur à Bicyclette 1902



Port payé par Facteur à Bicyclette

Factrice de 1996



WIPA 2000 Facteur sur Velocipede de 1850





Facteur et Factrice en tournée XX^e siècle



La distribution du courrier à Bicyclette et L'Artiste)



centenaire de la POSTE par BALLONS MONTÉS 1870.1871

PAR BALLON
MONTÉ

Decret du 26 septembre 1870

Centenaire de la Poste
par ballons montés

Madame Gourla
Poste RECLAME 'R'
RETOUR A L'EXPEDITEUR
Grenoble

ART. 2. Le poids des lettres expédiées par les aérostats ne devra pas dépasser 4 grammes.

Centenaire de la poste par ballon montéMademoiselle Jeanine MACIBORSKI
55, rue Richard LenoirPARIS 11°

ATTERRISSAGE





Poste Militaire par Ballons Poste en 1870



courrier speciel par BALLON en BELGIQUE



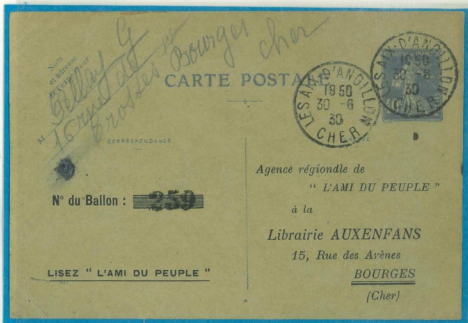
Par BALLONS

31

Bi Centenaire du service postal par Ballons 1793 1993



ENTIER repiqué pour LE JOURNAL (L'AMI du PEUPLE par BALLON N° 259



PAR BALLON

MONTE

Départ de 26 sept. 1957

M

Formulaire de Ballon Monté pour FRANCE ALGERIE

deviser par déquasser

Pour les timbres, nous écrivons-nous toujours par
 papier et l'argent des feuillets
 * * * * *
 Gérer et composer signifiez, dévisez, dévisez
 et dévisez les voyageurs.
 * * * * *
 Une seule guerre est juste et sainte : celle de l'air
 dans.
 * * * * *
 Partez dès l'aube, France peuplée est votre centre.
 Mettez aux embouteillages !

Affranchir par
 OBLIGATOIRE
 FRANCE-ALGERIE
 20 CENTIMES
 ÉTRANGER
 Texte ordinaire

Centenaire de la Poste par BALLONS MONTÉS
1870 1871



Premier transport de courrier
par BALLONS (Bamako Tombouctou)



DEPART RETARDE
LE 17 09 88

TRANSPORT EXCEPTIONNEL DE COURRIER
PAR BALLON LA POSTE

GORGON BEAUFORT 1993



TRANSPORT EXCEPTIONNEL DE COURRIER
PAR BALLON
F. HENNEQUET
LE MEGEVE
J.R. FONTAINE



PAR AVION

AÉROGRAMME

M ROUGEOL Christian

11 rue Saint Germain
91760 ITTEVILLE



Durant le siege de PARIS 1870 - 1871 Le Pigeon permis de recevoir des nouvelles et bien d'autres moyens furent experimentés



Par MICRO FILM





Exposition Nationale de Philatelie
LE 16 --5 _ 1995



LAZAR N. BOYADJIEFF
RAKOVSKI STR. 94
SOFIA

LUFTPOST



Aschaffenburger Zellstoffwerke A.G.,

Pigeons Voyageurs en concours



1881-



Départ d'un message par pigeon voyageur au moyen age



Par COURRIER MARITIME

4 Transport par voie fluviale

4.1

Correspondances Transportées par Boules de Moulins
et immergées dans la Seine et repêchée à PARIS



FELOUQUE XVIII° siecle



courrier des INDES



JONQUE XVIII°

75° anniversaire de l'UPU poste maritime 1874-1949



Par COURRIER MARITIME

4.2 Par Barques

4.3 Par Pirogues



Transport du courrier nordique par barque postale



SAMOA 1877 Ile du pacifique
poste locale par pirogue en express
d'iles en iles



Piroguiers pour la poste locale d'autrefois



Par COURRIER MARITIME

4.4 Par Voiliers Postaux

FELOUQUE XVIII^e siècle



Facteur rural en barque à domicile

Messenger Egyptien en Pirogue

ESPAMER, 77, Bicentenaire du courrier maritime des INDES .1780.

19326

8 sellos de correos de 15 pesetas.—CORREO DE INDIAS.— ESPAMER—77.
II CENTENARIO DE LA REAL ORDENANZA DEL CORREO MARITIMO.



Par COURRIER MARITIME

4.5 Barils, Caisses métalliques, et Tonneaux

Transport du courriers par tonneaux et barils postaux et voiliers



Depart

Recuperation

Ouverture sur la Plage



Les Postiers autour du Monde



PRECIO
180 Pts

ESPANER 87 courrier entre L'ESPAGNE et CUBA aux XVIII^e siècles
vendu 180 p dans 90 pays au benefice de L'EXPOSITION