



CAPITALES EUROPÉENNES



Copenhague



3 561920 421346

Année du Dragon

龍年

Nouvel An Chinois

鼠 牛 虎 兔 龍 蛇 馬 羊 猴 雞 狗 豬

中國新年

Année du Dragon
龍年
FRANCE 0,60€

Année du Dragon
龍年
FRANCE 0,60€

Année du Dragon
龍年
FRANCE 0,60€

2008

2009

2010

2011

2012

2013

2014

2015

2016

2017

2018

2019

Année du Dragon
龍年
FRANCE 0,60€

Année du Dragon
龍年
FRANCE 0,60€

3 561920 407463

Les Chemins de Saint-Jacques de Compostelle

FRANCE 0,77€

VIA TURONENSIS PARIS

FRANCE 0,77€

VIA LEMOVICENSIS VEZELAY

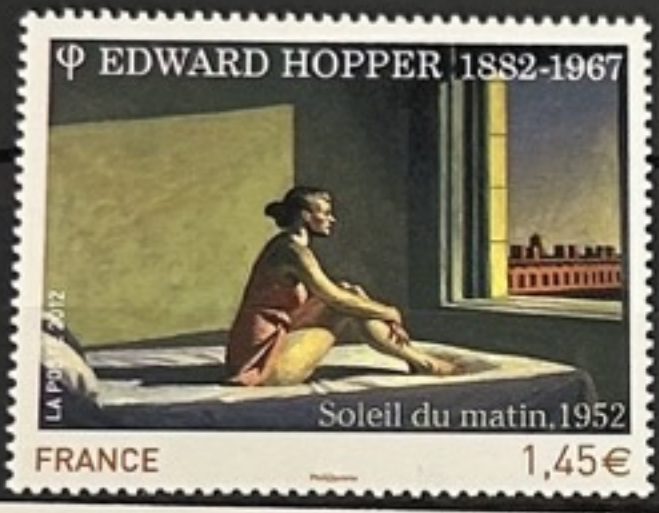
FRANCE 0,77€

VIA PODIENSIS LE FUY-EN-VELAY

FRANCE 0,77€

VIA TOLOSANA ARLES

3 561920 421162



Edward Hopper 1882-1967
Soleil du matin 1952



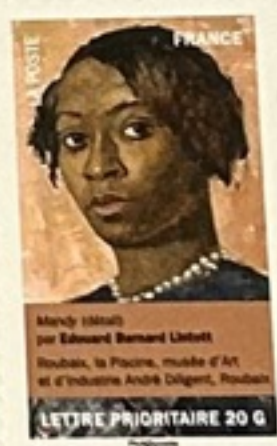
Etapas successives de l'impression en héliogravure
Epreuves sans valeur d'affranchissement
© La Collection / Artothek, D.R.



ÉTOILES DU JAZZ



BLOC 4,36€ dont 1,60€ reversés à la Croix-Rouge Française



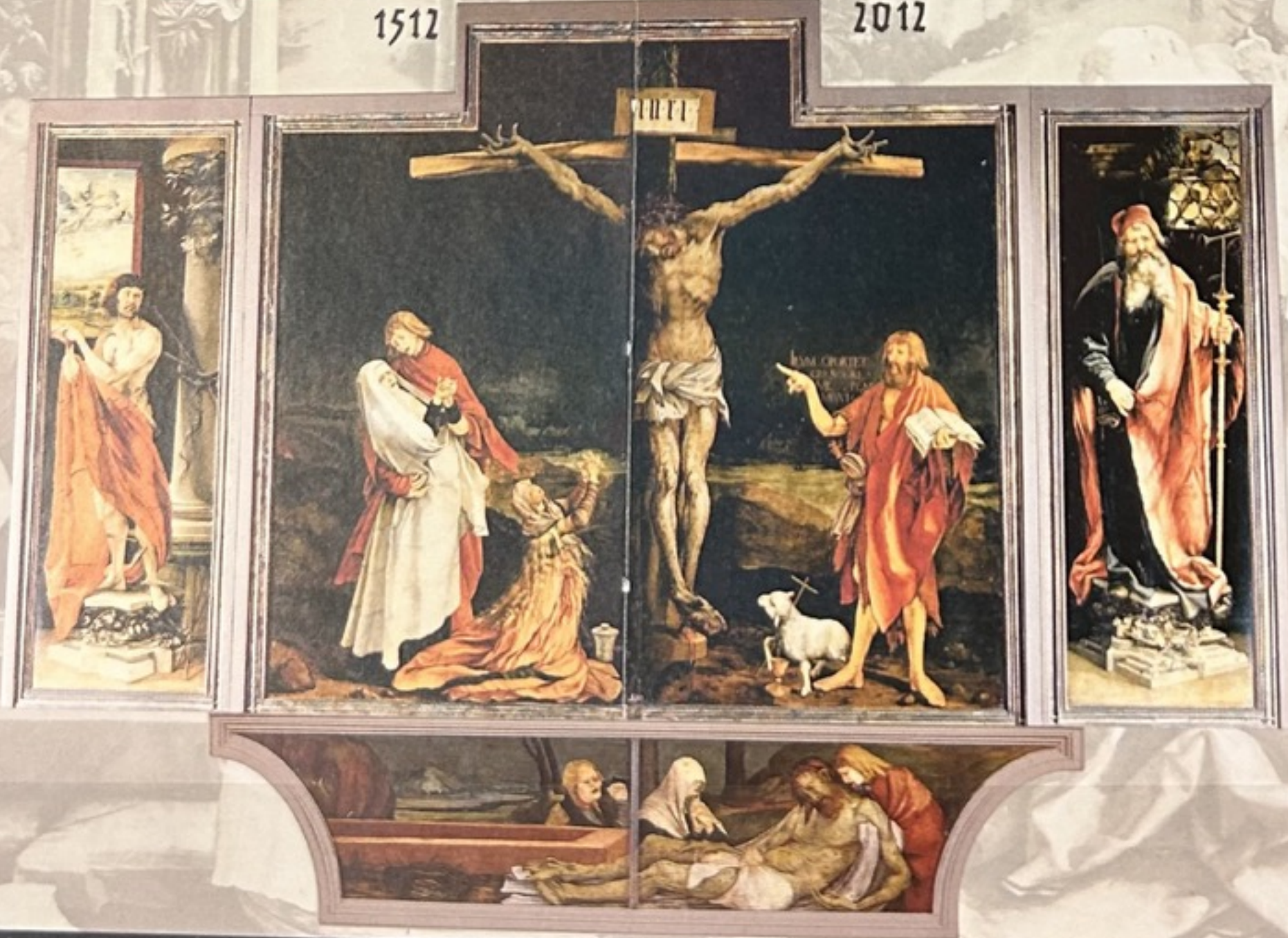


LES SOLDATS
DE PLOMB

Le retable d'Issenheim

1512 2012

Panneaux peints par Grünewald | Sculptures de Nicolas de Haguenau



PATCH D'AMOUR
À APPLIQUER POUR TOMBER AMOUREUX

3 561920 421131





2,00€ DE DON

Offrez 2,00 € à la Croix-Rouge française grâce à l'achat de ce bloc (4,85 €)

FRANCE 0,57 € LA POSTE 2012 générosité	FRANCE 0,57 € LA POSTE 2012 entraide	FRANCE 0,57 € LA POSTE 2012 la Croix-Rouge française	FRANCE 0,57 € LA POSTE 2012 solidarité	FRANCE 0,57 € LA POSTE 2012 Chaleur
--	--	--	--	---

3 561920 528342



Les Acteurs de cinéma

Offrez 2,00 € à la croix-rouge française grâce à l'achat de ce bloc (5,60 €)



Conception graphique Paul-Raymond Cohen



Étapes successives de l'impression en héliogravure de Sandro BOTTICELLI



Étapes successives de l'impression en héliogravure de Sandro BOTTICELLI



Sandro BOTTICELLI

Sandro BOTTICELLI

Sandro BOTTICELLI

Epreuves couleurs sans valeur d'affranchissement réalisées sur papier gommé imprimé par Phil@poste d'après Photo RMN - Arnaudet, J. Schormans



Étapes successives de l'impression en héliogravure
Epreuves sans valeur d'affranchissement
© Louise Bourgeois / ADAGP Paris 2010
© FMBG Guggenheim Bilbao Museoa.
Photos: Erika Edle, 2009. All rights reserved
Total or partial reproduction is prohibited



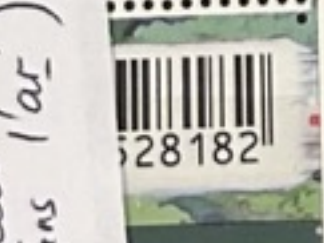
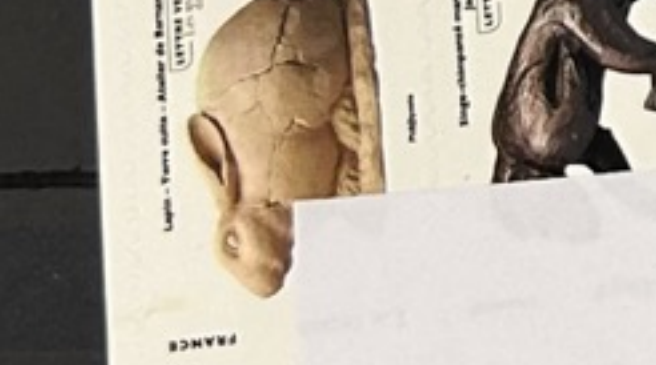


3 561920 531885



3 561920 5244





Fiche technique
 Yvert : N°
 Maury : N°
 Signature :
 Variété : lettres effacées ('ar')
 (animaux)
 Cote 2012 :

LA PASSION DU TIMBRE

FÉDÉRATION FRANÇAISE DES ASSOCIATIONS PHILATÉLIQUES

Amiens - La cathédrale en couleurs

Amiens-Portail du Beau Dieu

FRANCE

LETRE PRIORITAIRE 20 g

86^e CONGRÈS AMIENS 2013

AMIENS 2013

FRANCE

0,63€

86^e CONGRÈS DE LA FÉDÉRATION FRANÇAISE DES ASSOCIATIONS PHILATÉLIQUES

Année du Serpent

鼠 牛 虎 兔 龍 蛇 馬 羊 猴 雞 狗 猪

中國新年

Nouvel An Chinois

Année du Serpent

Année du Serpent

Année du Serpent

Année du Serpent

FRANCE 0,63€

FRANCE 0,63€

FRANCE 0,63€

FRANCE 0,63€

2008

2009

2010

2011

2012

2013

2014

2015

2016

2017

2018

2019

3 561920 528151

Madrid

CAPITALES EUROPEENNES



3 561920 528212



3 561920 535753

Les chauves-souris



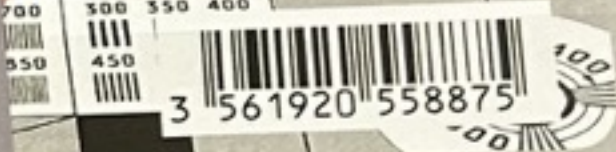
3 561920 547862



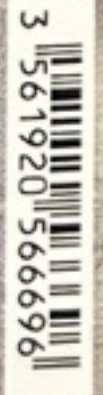
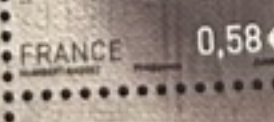




LES PIONNIERS DE LA TÉLÉVISION



COMÉDIEN
OPÉRA
MASQUES
SPECTACLE
ARTISTES
DE THÉÂTRE
MUSICIEN
FARCES



FÊTE DU TIMBRE



FÊTE DU TIMBRE

2,35€

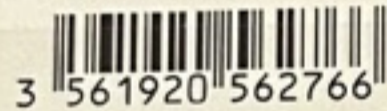
FRANCE

LA POSTE 2013

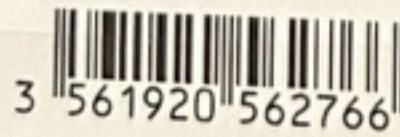
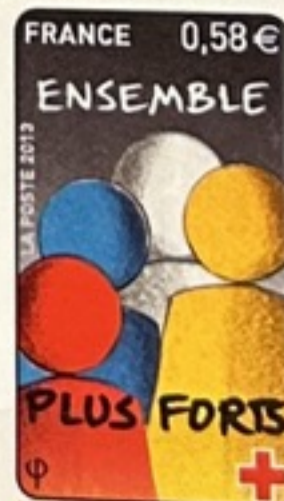




Offrez 2,00 € à la Croix-Rouge française grâce à l'achat de ce bloc (4,90 €)



Offrez 2,00 € à la Croix-Rouge française grâce à l'achat de ce bloc (4,90 €)



GRANDES LES HEURES DE FRANCE HISTOIRE

Que l bos reis d'Arigo desus son malsoldor es bengutz a Muret et pau sa i l'aurflor E a laset rat ab mot ric valvassor

FRANCE 1,45€

Φ Bataille de Muret, 1213

FRANCE 1,45€

Φ Prise de Tournoiel, 1212

Lo bos reis d'Arigo fo a Muret asesmatz E lo coms de Sant Gili e tra stotz sos barnatz E is bo rzes de Tolosa e la comi naltatz

Arigo fo natz E lo Gili e tra ats E is bo e la comi

3 561920 370217

3 561920 370217

FRANCE 0,95€

FRANCE 0,95€

FRANCE / SINGAPOUR 0,95€

FRANCE / SINGAPOUR 0,95€

la Mode

la Mode

la Mode

la Mode

FRANCE 0,63€

FRANCE 0,63€

FRANCE 0,63€

FRANCE 0,63€

FRANCE 0,63€

FRANCE 0,63€

FRANCE 0,58€

FRANCE 0,58€

FRANCE 0,95€

FRANCE 0,95€

FRANCE 0,63€

ORDRE NATIONAL DU MÉRITE 1963 - 2013

MÉRITE

SAVATE BOXE FRANÇAISE CHAMPIONNATS DU MONDE 2013

SAVATE BOXE FRANÇAISE CHAMPIONNATS DU MONDE 2013

DIX ANS DE MÉCÉNAT 2003 - 2013

FRANCE 0,95€

FRANCE 0,95€

FRANCE 0,80€

FRANCE 0,80€

FRANCE 0,63€

FRANCE 0,63€

TRAITÉS DE COMMERCE DANEMARK - FRANCE

TRAITÉS DE COMMERCE DANEMARK - FRANCE

TRAITÉS DE COMMERCE FRANCE - DANEMARK

TRAITÉS DE COMMERCE FRANCE - DANEMARK



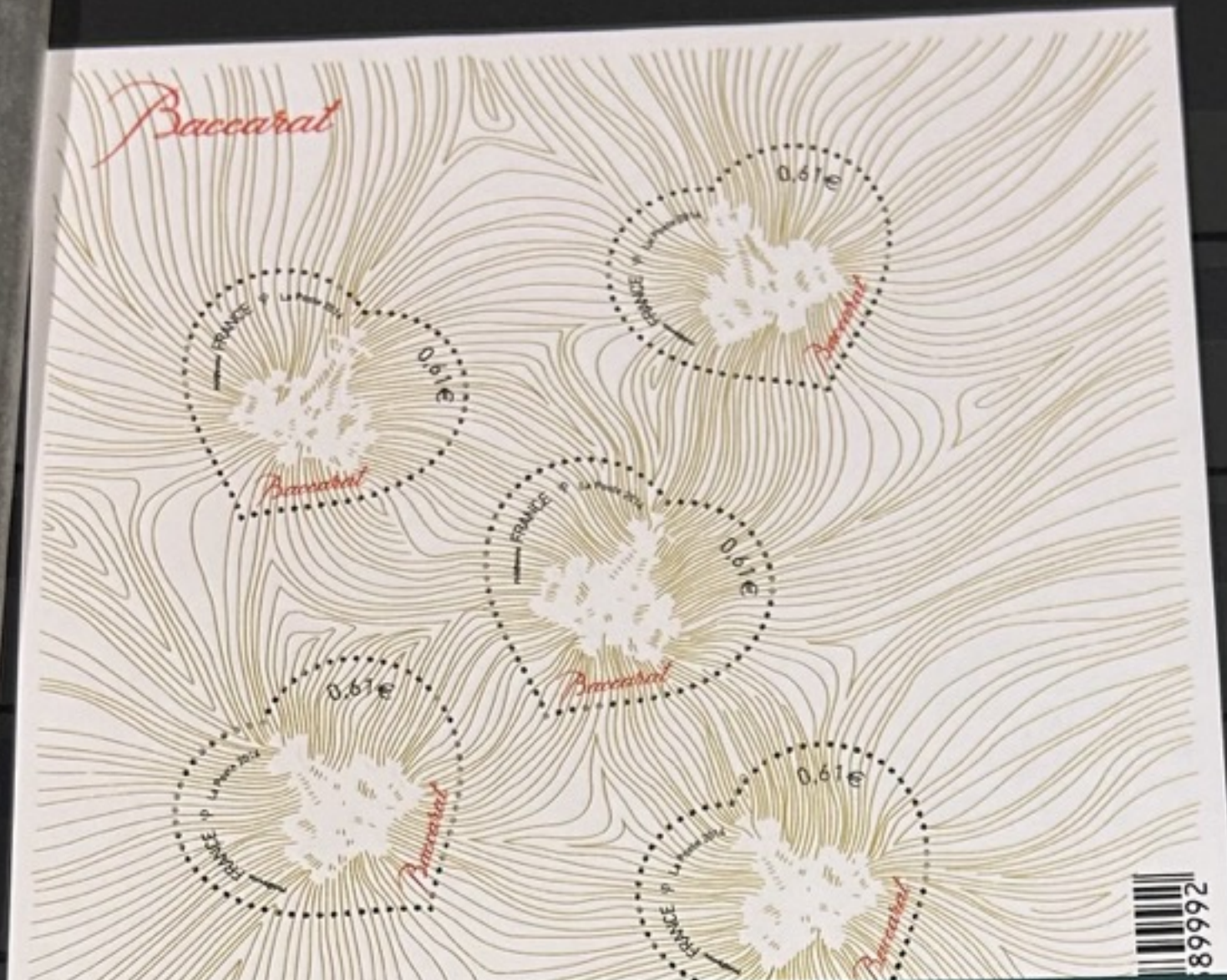
Φ Brise de Tournoël, 1212



Φ Bataille de Muret, 1213

LA TAILLE DOUCE AU SALON D'AUTOMNE 2013

Baccarat



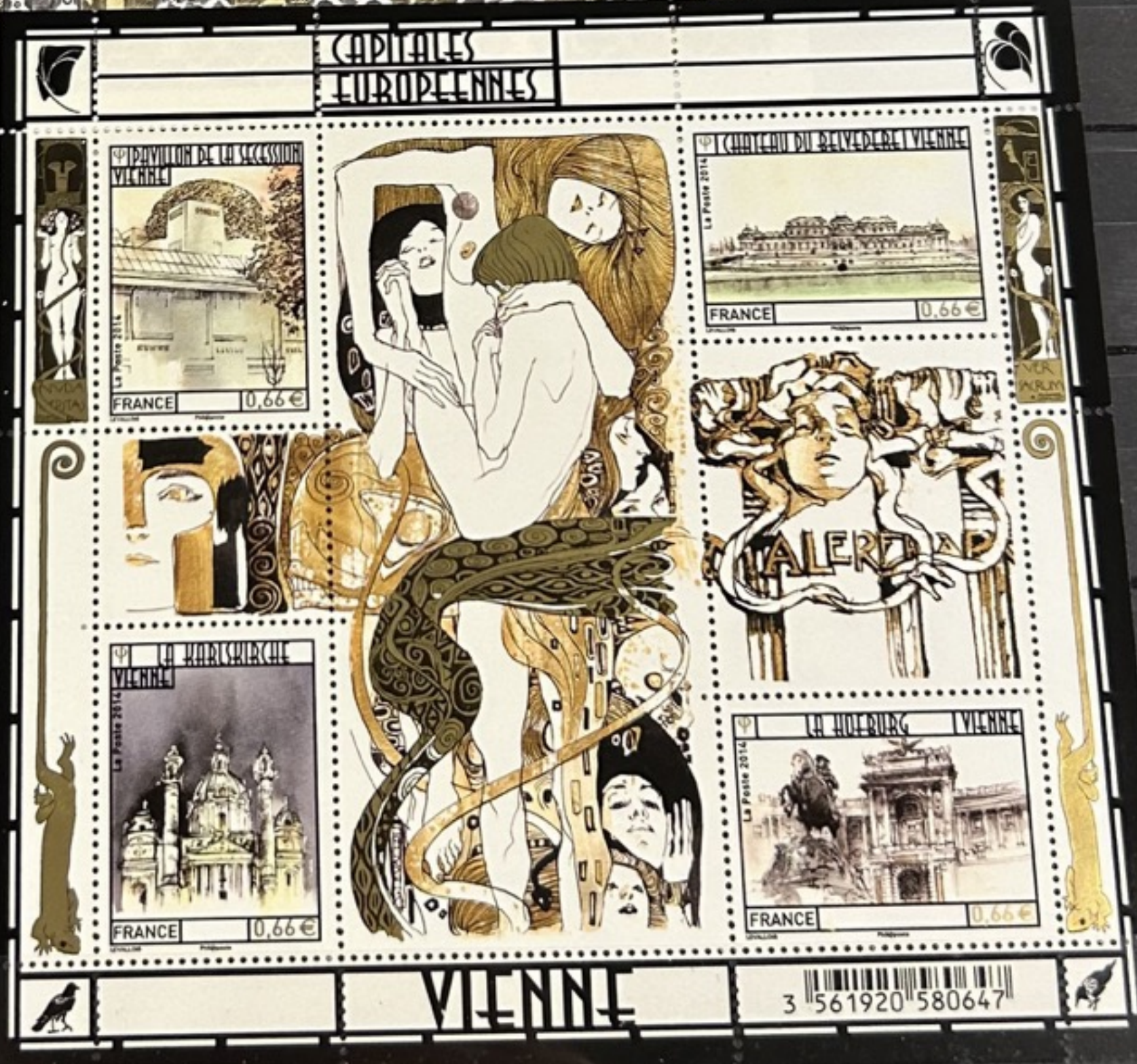
LA TAILLE DOUCE AU SALON D'AUTOMNE 2013





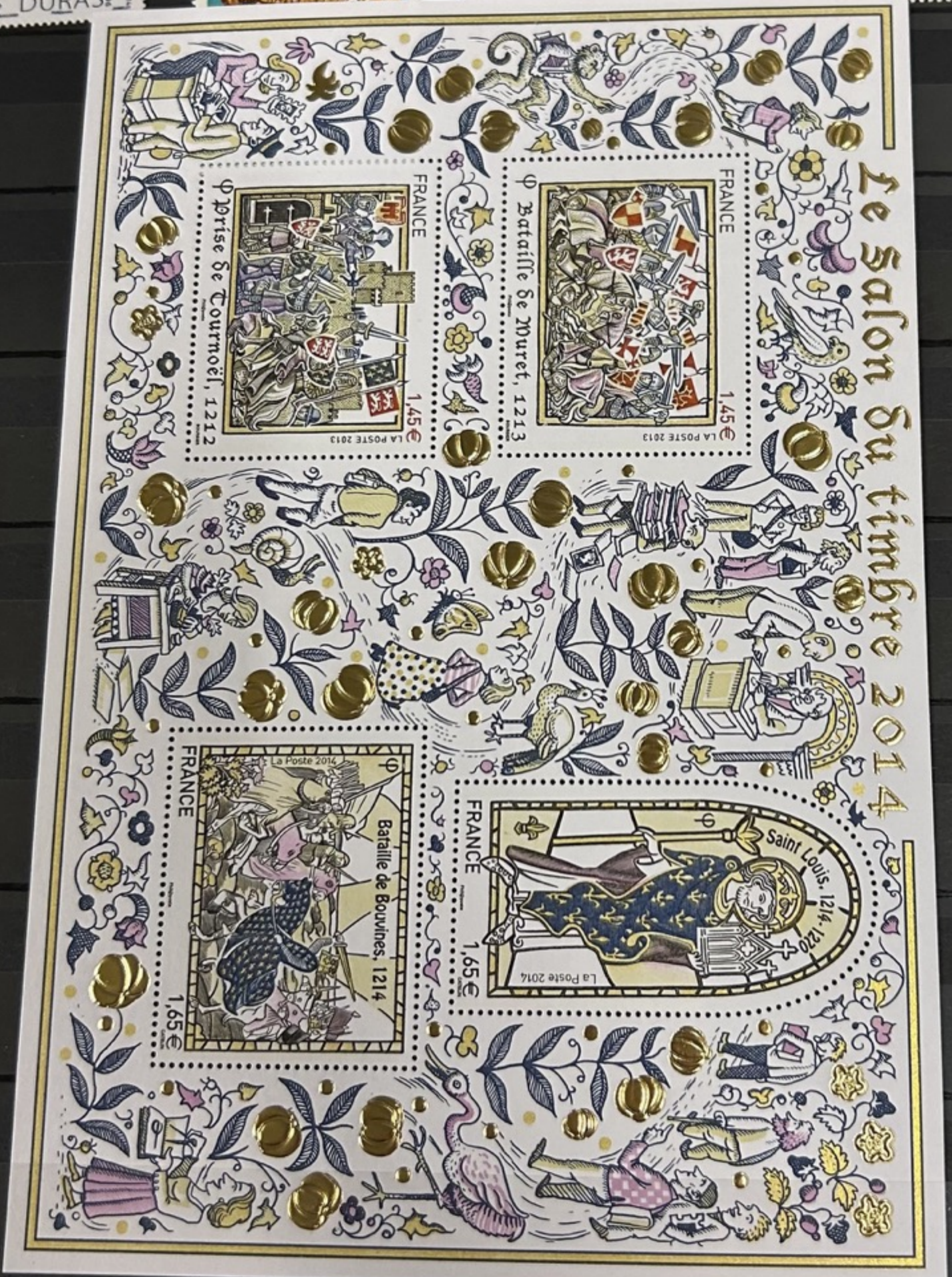


3 561920 596464



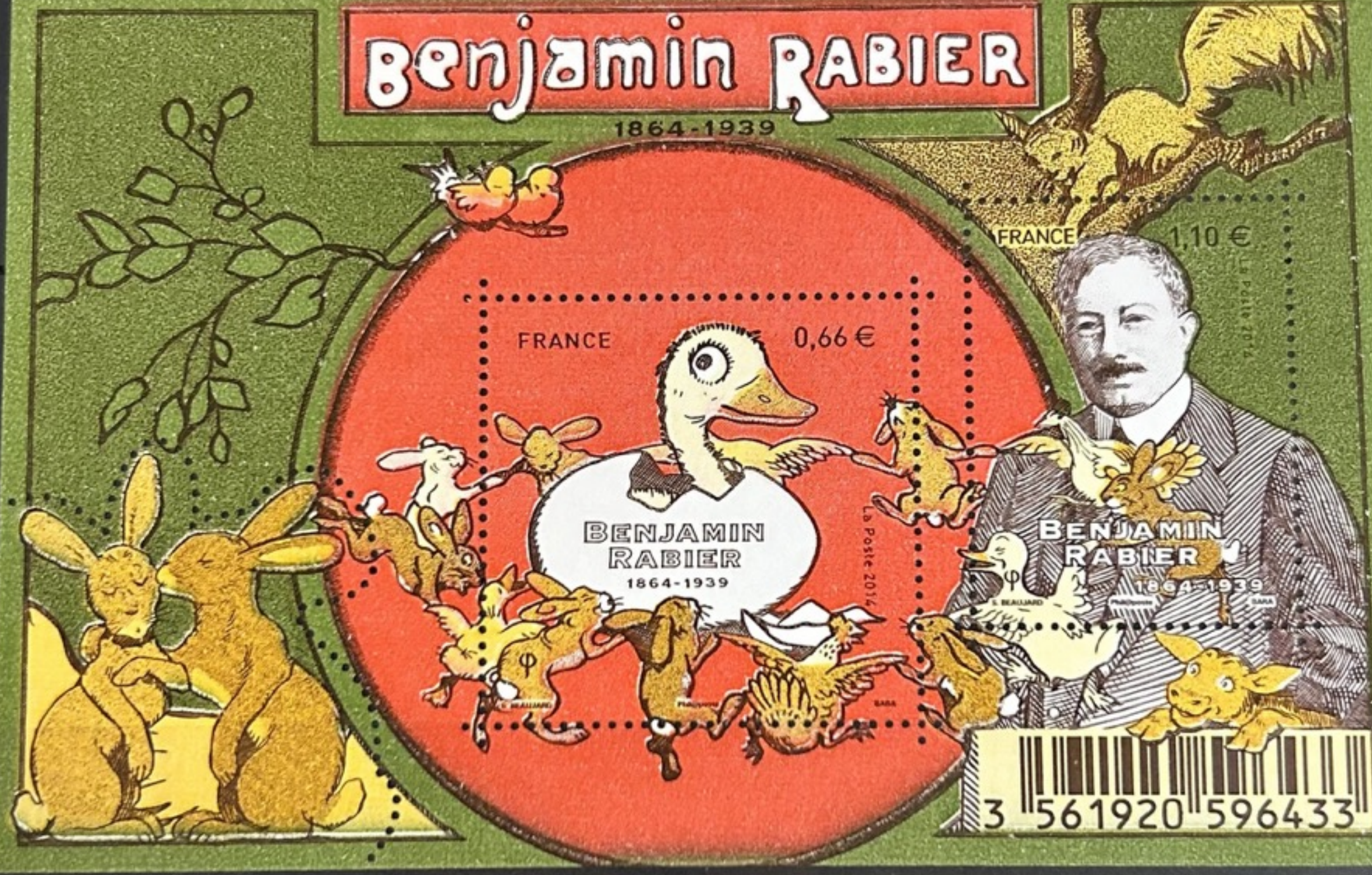
VIENNE

3 561920 580647



BENJAMIN RABIER

1864-1939



FRANCE

0,66 €

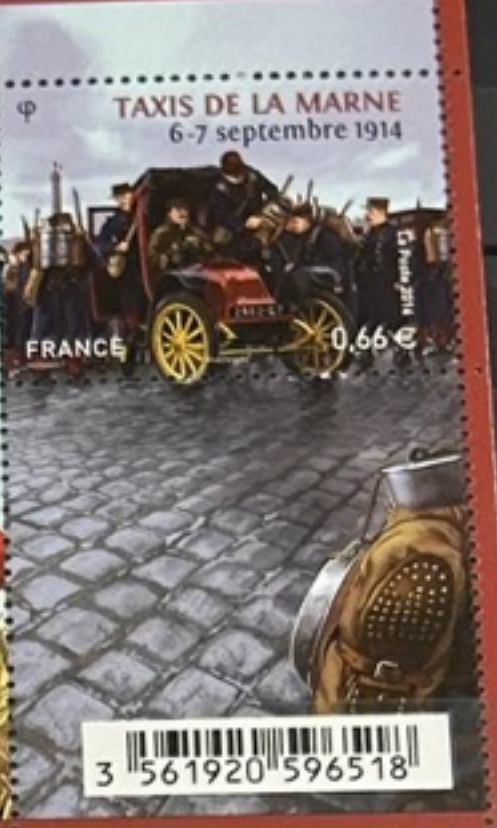
FRANCE

1,10 €

BENJAMIN
RABIER
1864-1939

BENJAMIN
RABIER
1864-1939

3 561920 596433



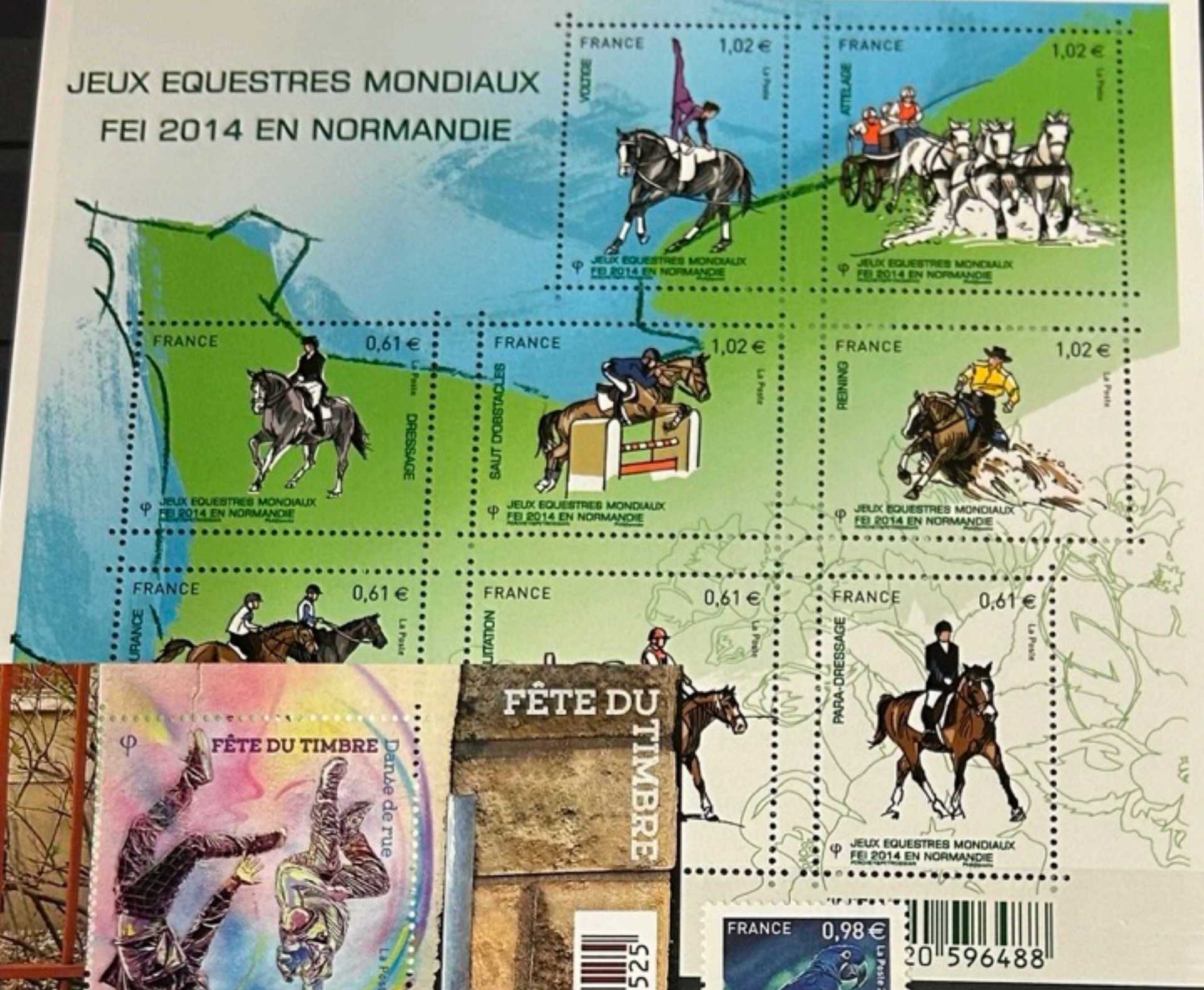


LES ANNEES 50



JEAN FAUTRIER 1898 - 1964

JEUX EQUESTRES MONDIAUX
FEI 2014 EN NORMANDIE



Offrez 2,00 € à la Croix-Rouge française grâce à l'achat de ce bloc (5,05 €)





3 561920





3 561920 60



Année de la Chèvre

Nouvel An Chinois

鼠牛虎兔龍蛇馬羊猴雞狗猪

中國新年

- 2008
- 2009
- 2010
- 2011
- 2012
- 2013
- 2014
- 2015
- 2016
- 2017
- 2018
- 2019

3 561920 608372

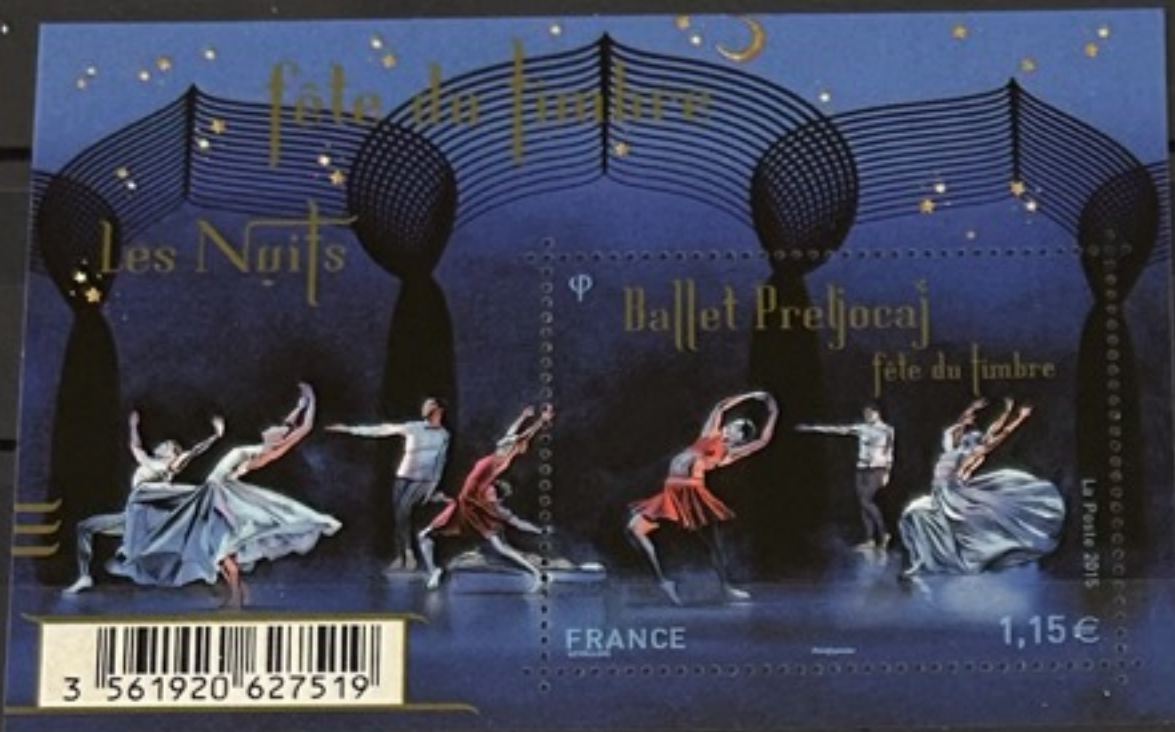






Les années 60

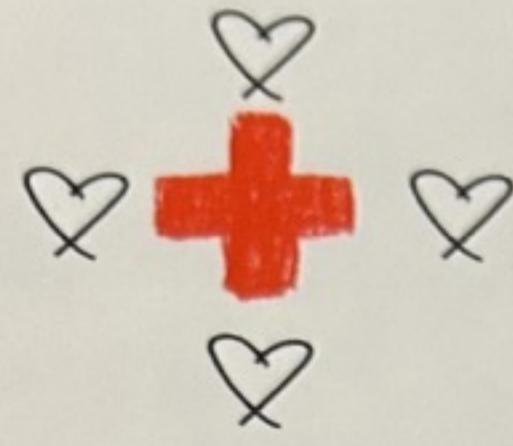






2,00€ DE DDV

la croix
rouge
est faite



d'amour
et de
courage

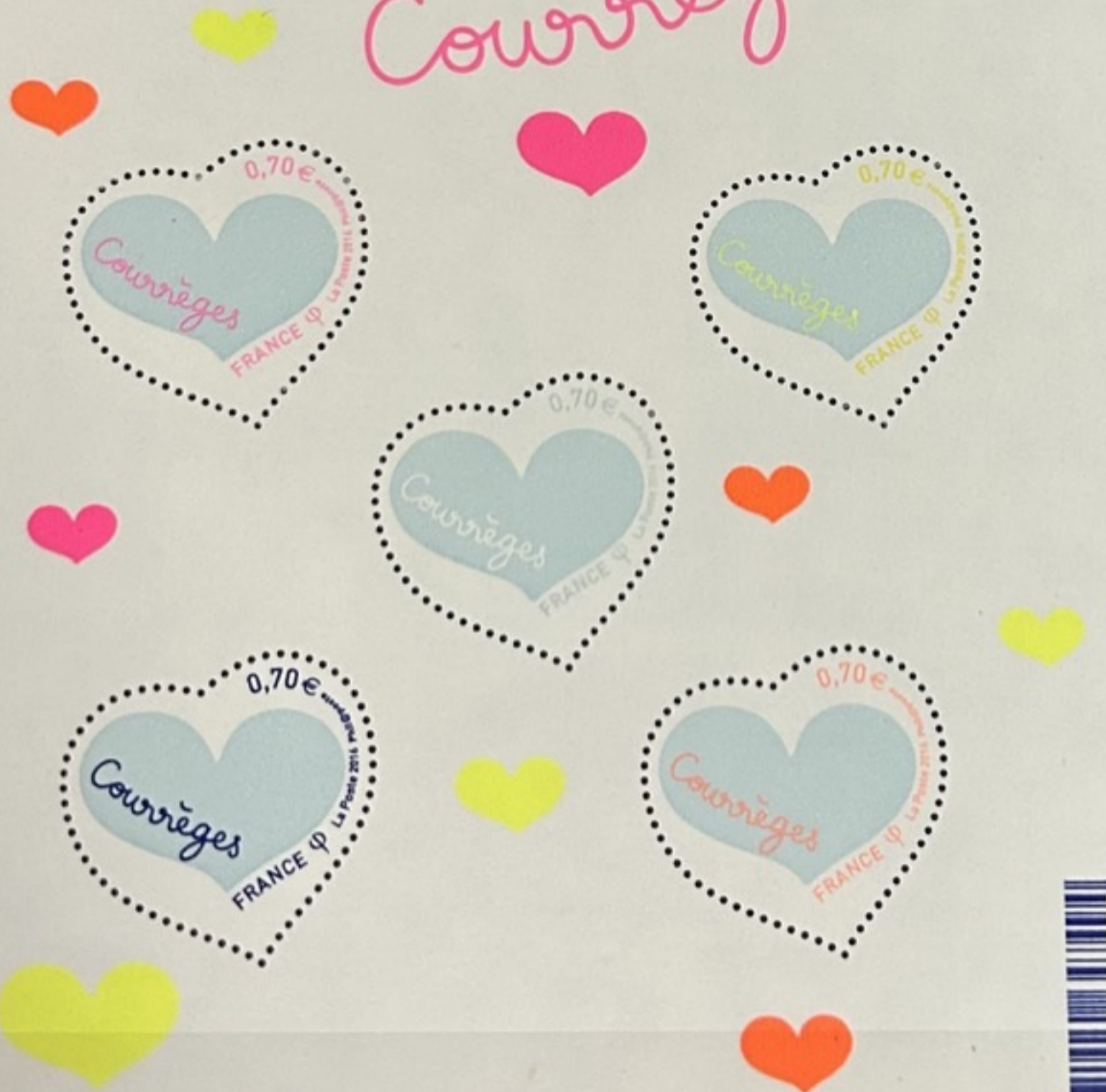
agnès b.

Offrez 2,00€ à la Croix-Rouge française grâce à l'achat de ce bloc (5,40€)

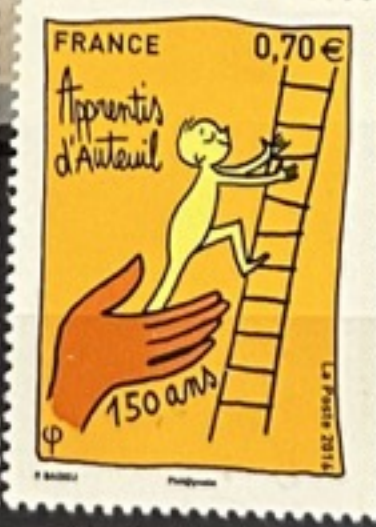
FRANCE 0,68€ agnès b.	FRANCE 0,68€ agnès b.	FRANCE 0,68€ la croix-rouge française 3 561920 639956	FRANCE 0,68€ agnès b.	FRANCE 0,68€ ensemble avec la +!! agnès b.
------------------------------	------------------------------	---	------------------------------	--



Cœur à cœur



3 561920 647494



1962
Année
Complète



PREMIER JOUR
D'ÉMISSION
FIRST DAY COVER

EUGÈNE DELACROIX



Peintre français né à Saint-Maurice (Seine)
Auteur de "La Lutte de Jacob et de l'Ange"



19
An
01



chiffre et
sacre
rouge



couleur sol
rouge brun
cok MAURY 2012
45 €





Oblitération spéciale 1er jour à Aurillac (Cantal) et oblitération illustrée 1er jour à Reims (Mame)
 Premier jour le 30 mai 1964
 Vente générale le 31 mai 1964
 Retiré de la vente le 28 novembre 1964
 Valeur faciale : 0,30 F
 Affranchissement de la carte postale pour l'étranger
 Surtaxe : 0,10F au profit de la Croix-Rouge française
 Taille image : Timbre vertical 21,4x36 mm Dentelure 13
 Couleur : bistre-rouge et bleu-noir
 Imprimé sur une taille douce rotative 3 couleurs à 50 timbres par feuille



Timbre de l'année 1964
 Gerbert Pape Sylvestre II - vers 938-1003

Premier pape français, Gerbert d'Aurillac est né vers 938 à Saint-Simon (Cantal) et mort à Rome le 12 mai 1003. Après une enfance comme berger il a fait ses études au monastère de Saint-Géraud à Aurillac. Très doué il devient archevêque de Reims en 991 puis a été élu Souverain Pontife en 999 sous le nom de Sylvestre II, et de ce fait il est connu pour avoir été le pape de l'An Mil.
 Ce philosophe et scientifique a été surnommé "le pape mathématicien". Après avoir lu le « Livre de l'addition et de la soustraction d'après le calcul des indiens », d'Al-Khwarizmi, mathématicien perse inspiré par la pensée scientifique hindoue et inventeur de l'algèbre (al djabr), il fut le premier en Occident à comprendre l'importance de ce système de numération dans les

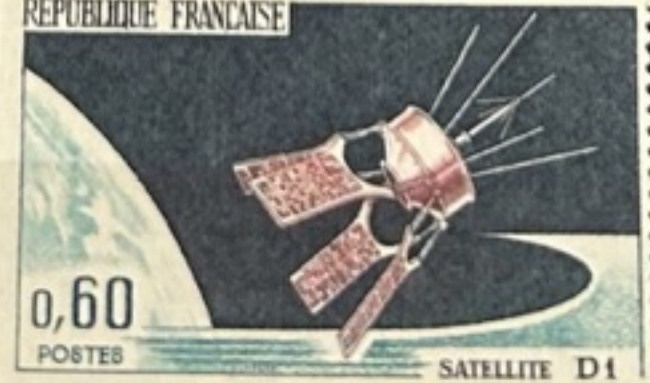


1965
 Année
 Complète





1966
Année
Complete





1967
Année
Complete

REPUBLICQUE FRANÇAISE
POSTES
1840
1902
0.30 + 0.10
EMILE ZOLA

REPUBLICQUE FRANÇAISE
POSTES
1732
1799
0.30 + 0.10
BEAUMARCHAIS

REPUBLICQUE FRANÇAISE
POSTES
1507
1622
0.30 + 0.10
ST FRANCOIS DE SALES

REPUBLICQUE FRANÇAISE
POSTES
1913
1960
0.30 + 0.10
ALBERT CAMUS

REPUBLICQUE FRANÇAISE
POSTES
0.40
3^e congrès international de l'UER
radio et télévision éducatives. 1967

REPUBLICQUE FRANÇAISE
POSTES
0.25
0.10
JOURNÉE DU TIMBRE 1967



1968
Année
Complète



*couleurs du haut
de couleurs*



*1969
Année
Complète*





1970
 Année
 complète





1971
Année
Completé



1972
Année
Completé

24773



1973
Année
Complète

REPUBLIQUE FRANCAISE
100
CENTE NAIRE
DE LA NAISSANCE DE SAINTE THERISE

REPUBLIQUE FRANCAISE
0.50
ANTHURUM
MARTINIQUE

REPUBLIQUE FRANCAISE
0.50
ANTHURUM
MARTINIQUE

1^{er} ANNIVERSAIRE
DU TRAITÉ SUR LA
COOPÉRATION FRANCO-
ALLEMANDE 1963-1973
ZEHNJÄHRE VERTRAG ÜBER DIE
DEUTSCH-FRANZÖSISCHE
ZUSAMMENARBEIT
1963-1973

REPUBLIQUE FRANCAISE
0.50

REPUBLIQUE FRANCAISE
0.40
IMMIGRATION POLONAISE. 1921-

REPUBLIQUE FRANCAISE
0.40
IMMIGRATION POLONAISE. 1921-

REPUBLIQUE FRANCAISE
7.00
disparitions
rigades
pas de
cette n.

REPUBLIQUE FRANCAISE
1.00
NAISSANCE. 1921-1925

REPUBLIQUE FRANCAISE
0.65
EXPEDITION
D'EGYPTE.

REPUBLIQUE FRANCAISE
0.60
DONATIERE
AU PONT
D'ARCOURT.

REPUBLIQUE FRANCAISE
0.50
INDIENNES
ET AMÉRICAINES

REPUBLIQUE FRANCAISE
2.00
POSTES

REPUBLIQUE FRANCAISE
0.90
7^{ME} ANNIVERSAIRE
DU MOUVEMENT
"Ton édifice est durable comme le ciel"

REPUBLIQUE FRANCAISE
0.50
NATIONAL DE LA
FÉDÉRATION DES SOCIÉTÉS
PHILATELIQUES

REPUBLIQUE FRANCAISE
3.50
CONGRÈS NATIONAL DE LA
REPUBLIQUE

REPUBLIQUE FRANCAISE
3.50
Edouard
Blé

REPUBLIQUE FRANCAISE
0.50
0.10
1876
1877

REPUBLIQUE FRANCAISE
1.00
1773
1778
1779
1782
1783
1785
1788
1789
1791
1792
1793
1794
1795
1796
1797
1798
1799
1800
1801
1802
1803
1804
1805
1806
1807
1808
1809
1810
1811
1812
1813
1814
1815
1816
1817
1818
1819
1820
1821
1822
1823
1824
1825
1826
1827
1828
1829
1830
1831
1832
1833
1834
1835
1836
1837
1838
1839
1840
1841
1842
1843
1844
1845
1846
1847
1848
1849
1850
1851
1852
1853
1854
1855
1856
1857
1858
1859
1860
1861
1862
1863
1864
1865
1866
1867
1868
1869
1870
1871
1872
1873
1874
1875
1876
1877
1878
1879
1880
1881
1882
1883
1884
1885
1886
1887
1888
1889
1890
1891
1892
1893
1894
1895
1896
1897
1898
1899
1900
1901
1902
1903
1904
1905
1906
1907
1908
1909
1910
1911
1912
1913
1914
1915
1916
1917
1918
1919
1920
1921
1922
1923
1924
1925
1926
1927
1928
1929
1930
1931
1932
1933
1934
1935
1936
1937
1938
1939
1940
1941
1942
1943
1944
1945
1946
1947
1948
1949
1950
1951
1952
1953
1954
1955
1956
1957
1958
1959
1960
1961
1962
1963
1964
1965
1966
1967
1968
1969
1970
1971
1972
1973





Fiche technique
Vert: N°
Maury: N° 1810
Signature:
Variété: Eglise

REPUBLICQUE FRANCAISE
NICOLAS COPERNIC 1473-1543

REPUBLICQUE FRANCAISE
TATOU GEANT DE LA GUYANE

REPUBLICQUE FRANCAISE
MEDAILLE DE LA RESISTANCE FRANCAISE
XXX^e ANNIVERSAIRE DE LA LIBERATION

REPUBLIQUE FRANCAISE
"ARPHILA 75" PARIS

REPUBLICQUE FRANCAISE
"ARPHILA 75" PARIS

FRANCE
"LA 75" PARIS

REPUBLICQUE FRANCAISE
CENTENAIRE 1874-1974 DE L'UNION POSTALE UNIVERSELLE

REPUBLICQUE FRANCAISE
MEDAILLE DE LA RESISTANCE FRANCAISE

REPUBLICQUE FRANCAISE
0.65

FRANCE
1.20

FRANCE
1.30

FRANCE
T.G.V. 001

REPUBLICQUE FRANCAISE
0.45

REPUBLICQUE FRANCAISE
NICE 1914

FRANCE
1.00

REPUBLICQUE FRANCAISE
1.00

REPUBLICQUE FRANCAISE
50^e ANNIVERSAIRE DE LA LIBERATION

REPUBLICQUE FRANCAISE
0.50

REPUBLICQUE FRANCAISE
0.90

REPUBLICQUE FRANCAISE
0.45

REPUBLICQUE FRANCAISE
EUROPA 0.90

REPUBLICQUE FRANCAISE
0.45 0.45

1974
Année Comptète

REPUBLICQUE FRANCAISE
0.50

REPUBLICQUE FRANCAISE
0.50

REPUBLICQUE FRANCAISE
0.50





1976
Année
Comple





1977
Année
Complexe

France
Réunion

France
1.50

FRANCE
ALPES

France
2.40
Bretagne

FRANCE
2.50
Bretagne

2.75
POSTES
ALPES

FRANCE
2.00
POSTES
J.B.C. COROT

FRANCE
POSTES 1977
3.00
VASARELY

FRANCE
100
Centre national d'art et de culture C

FRANCE
0.80
POSTES

FRANCE
1.00 + 0.20
Journée du Timbre 1977

FRANCE
1.00
EUROPA
VILLAGE PROVENÇAL

FRANCE
1.40
EUROPA
VILLAGE PROVENÇAL

1827
1977
SOCIÉTÉ NATIONALE D'HORTICULTURE
FRANCE
1.70





devenir
impie
c'est
mal



1980
Année
Comité







1982
Année



IMPRIMERIE des TIMBRES-POSTE, FRANCE





1983
Année
Complète





1936 cinquantaire 1986

REPUBLIQUE FRANÇAISE 2,20



Louis FEUILLADE
les vampires

REPUBLIQUE FRANÇAISE 2,20



Max LINDER

REPUBLIQUE FRANÇAISE 2,20



Sacha GUITRY
le roman d'un tricheur

REPUBLIQUE FRANÇAISE 2,20



Jean RENOIR
la grande illusion

REPUBLIQUE FRANÇAISE 2,20



Marcel PAGNOL
la femme du boulanger

REPUBLIQUE FRANÇAISE 2,20



Jean EPSTEIN
la glace à trois faces

REPUBLIQUE FRANÇAISE 2,20



René CLAIR
les belles de nuit

REPUBLIQUE FRANÇAISE 2,20



Jean GREMILLON
gueule d'amour

REPUBLIQUE FRANÇAISE 2,20



Jacques BECKER
casque d'or

REPUBLIQUE FRANÇAISE 2,20

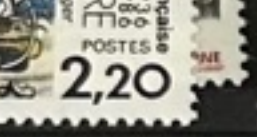
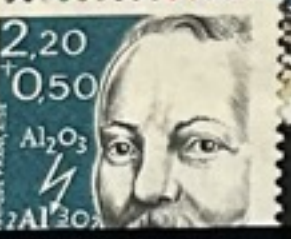


François TRUFFAUT
l'enfant sauvage

La Cinéma theque Française



1986
Année







REPUBLIQUE FRANCAISE



PELLON
LA COMMUNICATION 2,20

REPUBLIQUE FRANCAISE



FRESSER
LA COMMUNICATION 2,20

REPUBLIQUE FRANCAISE



MARLIAC
LA COMMUNICATION 2,20

REPUBLIQUE FRANCAISE



FRESSER
LA COMMUNICATION 2,20

REPUBLIQUE FRANCAISE



MOEBLUS
LA COMMUNICATION 2,20

REPUBLIQUE FRANCAISE



GILLON
LA COMMUNICATION 2,20

REPUBLIQUE FRANCAISE



BRETECHER
LA COMMUNICATION 2,20

REPUBLIQUE FRANCAISE



FOREST
LA COMMUNICATION 2,20

REPUBLIQUE FRANCAISE



MEZIERES
LA COMMUNICATION 2,20

REPUBLIQUE FRANCAISE



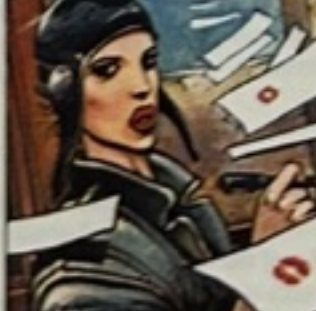
TARDI
LA COMMUNICATION 2,20

REPUBLIQUE FRANCAISE



LOB
LA COMMUNICATION 2,20

REPUBLIQUE FRANCAISE



BILAL
LA COMMUNICATION 2,20

REPUBLIQUE FRANCAISE



PELLON
LA COMMUNICATION 2,20

REPUBLIQUE FRANCAISE



FRESSER
LA COMMUNICATION 2,20

REPUBLIQUE FRANCAISE



MARLIAC
LA COMMUNICATION 2,20

REPUBLIQUE FRANCAISE



FRESSER
LA COMMUNICATION 2,20

REPUBLIQUE FRANCAISE



MOEBLUS
LA COMMUNICATION 2,20

REPUBLIQUE FRANCAISE



GILLON
LA COMMUNICATION 2,20

REPUBLIQUE FRANCAISE



BRETECHER
LA COMMUNICATION 2,20

REPUBLIQUE FRANCAISE



FOREST
LA COMMUNICATION 2,20

REPUBLIQUE FRANCAISE



MEZIERES
LA COMMUNICATION 2,20

REPUBLIQUE FRANCAISE



TARDI
LA COMMUNICATION 2,20

REPUBLIQUE FRANCAISE



LOB
LA COMMUNICATION 2,20

REPUBLIQUE FRANCAISE



BILAL
LA COMMUNICATION 2,20



1989
Année
Complète





3,70



2,20



500

REPUBLIQUE FRANÇAISE



400

CLERMONT-FERRAND CENTENAIRE DU PREMIER TRAMWAY ELECTRIQUE



3,70



2,50



2,20



3,60



2,20

REPUBLIQUE FRANÇAISE SOIERIE DE LYON - XVIIIIE SIECLE



2,20 + 0,60

1991
Année
Complète





Etapes successives de l'impression en héliogravure de Roger BISSIERE



« Jaune et Gris » BISSIERE



« Jaune et Gris » BISSIERE



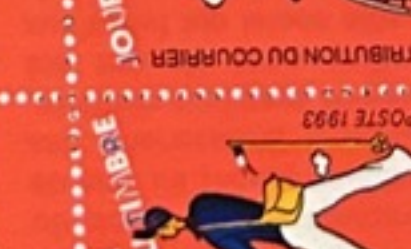
Epreuves couleurs sans valeur d'affranchissement réalisées sur papier gommé imprimé Phil@poste. © Roger Bissière, ADAGP, PARIS, 2009



1992
JOURNÉE
DU TIMBRE

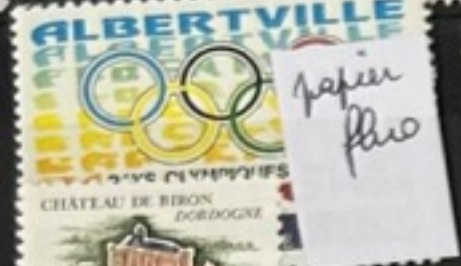


BUREAUX DE POSTE
L'accueil
LA POSTE



JOURNÉE
DU TIMBRE
1993





Papier bleu



*1993
Année
Complète*





Etapas successives de l'impression en héliogravure de Maurice DENIS



Maurice DENIS 1870-1943
"Les Filles de la mer"

Maurice DENIS 1870-1943
"Les Filles de la mer"

Epreuves couleurs sans valeur d'affranchissement réalisées sur papier gommé imprimerie Phil@poste. © Maurice Denis, ADAGP, PARIS 2009

Etapas successives de l'impression en héliogravure de Maurice DENIS



Maurice DENIS 1870-1943
"Les Filles de la mer"

Maurice DENIS 1870-1943
"Les Filles de la mer"

Maurice DENIS 1870-1943
"Les Filles de la mer"

Maurice DENIS 1870-1943
"Les Filles de la mer"

Epreuves couleurs sans valeur d'affranchissement réalisées sur papier gommé imprimerie Phil@poste. © Maurice Denis, ADAGP, PARIS 2009





RÉPUBLIQUE FRANÇAISE

Écrivains Français

*Les romans d'Alain
Foucault
Marcel Rapp
Yves Bonnefoy
André Chénier*

LA POSTE 1993



GUY DE MAUPASSANT 1850-1893
RÉPUBLIQUE FRANÇAISE



ALAIN 1869-1951
RÉPUBLIQUE FRANÇAISE



JEAN COCTEAU 1889-1963
RÉPUBLIQUE FRANÇAISE



MARCEL PROUST 1871-1972
RÉPUBLIQUE FRANÇAISE



ANDRÉ CHAMSON 1900-1983
RÉPUBLIQUE FRANÇAISE



MARGUERITE YOURCENAR 1903-1987
RÉPUBLIQUE FRANÇAISE



5.00 LA POSTE 1993
TAKIS GRÈCE



5.00 LA POSTE 1993
VIEIRA DA SILVA PORTUGAL

...s autour d'effacement... papier gommé imprimé Philéposte © Maurice Dru... ADAGP, PARIS, 1993



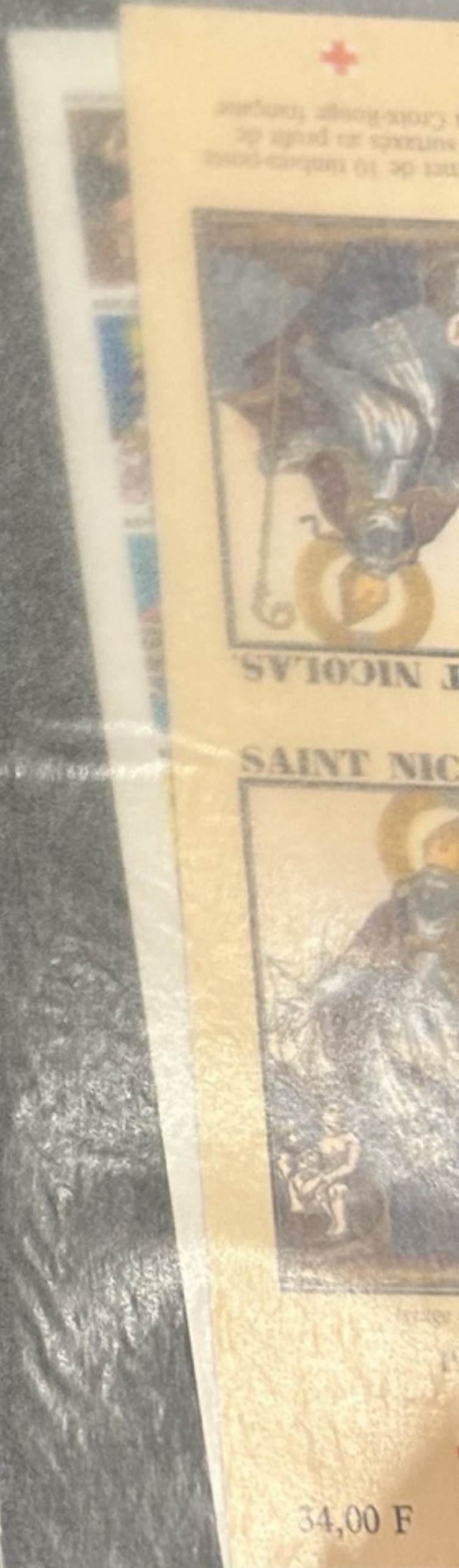
1994
Année
complète



Bloc-feuillelet émis pour le Salon du Timbre PRIX DE VENTE 15F

15 - 24 octobre 1994 Parc Floral de Paris	2,40 Rhododendrons
2,40 Parc Floral de Paris	LE SALON EUROPEEN DES LOISIRS DU TIMBRE

LE SALON DU TIMBRE



34,00 F



Carnet de 10 timbres-poste
surtaxés au profit de
la Croix-Rouge française



SAINT NICOLAS.

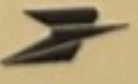
SAINT NICOLAS.



Image de Metz

1993

34,00 F

LA POSTE 





1995
Année
Complète

1944 1994

CINQUANTENAIRE de la MARIANNE de DULAC



Bon Anné
1995
Happy
New Year



L'intégralité
des surtaxes de 0,60F
par timbre est reversée à la
Croix-Rouge française.

LA POSTE

L'intégralité
des surtaxes de 0,60F
par timbre est reversée à la
Croix-Rouge française.

LA POSTE

RÉPUBLIQUE FRANÇAISE



Capitaine d'Arras XIIIe et Daunt
LA POSTE 1994 2,80 0,60+



Capitaine d'Arras XIIIe et Daunt
LA POSTE 1994 2,80 0,60+

RÉPUBLIQUE FRANÇAISE



Capitaine d'Arras XIIIe et Daunt
LA POSTE 1994 2,80 0,60+



Capitaine d'Arras XIIIe et Daunt
LA POSTE 1994 2,80 0,60+

RÉPUBLIQUE FRANÇAISE



Capitaine d'Arras XIIIe et Daunt
LA POSTE 1994 2,80 0,60+

RÉPUBLIQUE FRANÇAISE

RÉPUBLIQUE FRANÇAISE



Capitaine d'Arras XIIIe et Daunt
LA POSTE 1994 2,80 0,60+



Capitaine d'Arras XIIIe et Daunt
LA POSTE 1994 2,80 0,60+

RÉPUBLIQUE FRANÇAISE



Capitaine d'Arras XIIIe et Daunt
LA POSTE 1994 2,80 0,60+



Capitaine d'Arras XIIIe et Daunt
LA POSTE 1994 2,80 0,60+

RÉPUBLIQUE FRANÇAISE



Capitaine d'Arras XIIIe et Daunt
LA POSTE 1994 2,80 0,60+

RÉPUBLIQUE FRANÇAISE

Le Prince Jean I milliardaire Le clan des Vanfances
Siècle du cinéma



République Française 2,80



République Française 2,80



République Française 2,80



République Française 2,80

La Vallée perdue
Le train d'or

La maison du mystère
L'Amour de prince

L'Homme sans nom Titi I en roi des
le pirate aux dents blanches qui

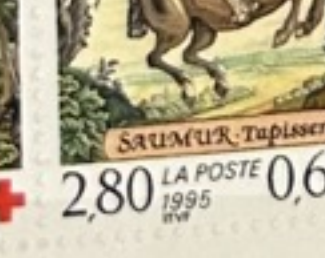
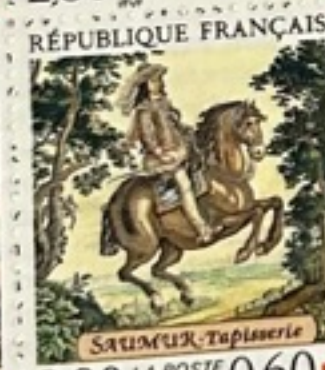


RÉPUBLIQUE FRANÇAISE





L'intégralité des surtaxes de 0,60F par timbre est reversée à la Croix-Rouge française.
LA POSTE →



6 BANDES DE 6 TIMBRES-POSTE A 16,80 F = 100,80 F



J. J. AUDUBON (1785 - 1851)
 illustre peintre ornithologue du 19^{ème} siècle

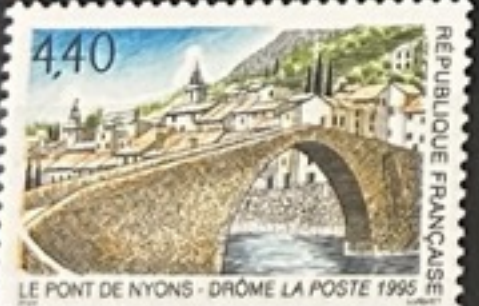


John J. Audubon

M. DURAND MEGRET



AUDUBON
 U.S.A







1997
Année
Complète

1996
SÉRIE DES PERSONNAGES
CELESTES



L'intégralité des surtaxes de 0,60F par timbre est reversée par la Poste à la Croix-Rouge française

L'intégralité des surtaxes de 0,60F par timbre est reversée par la Poste à la Croix-Rouge française

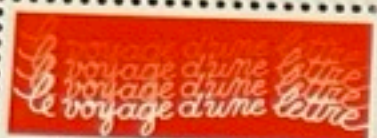


303693

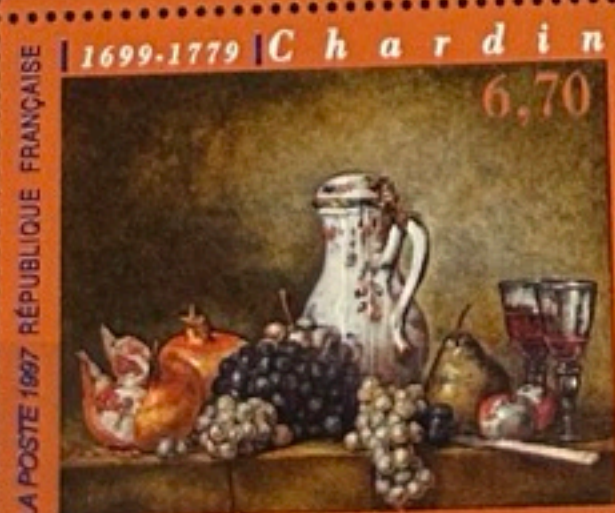
TIMBRES A 3,00 F = 60 F



58115



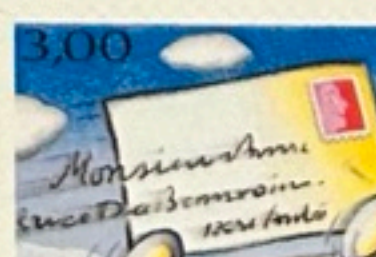
TIMBRES A



Les Journées de la Lettre

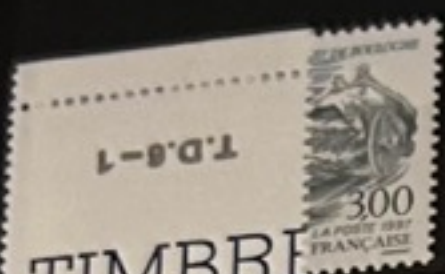


Le voyage d'une lettre



Les Journées de la Lettre

TIMBRE



Personnages célèbres 1997
Héros d'aventures



D'Artagnan Le Bossu Cyrano
Pantallone Le Bossu D'Artagnan
Le Bossu Cyrano Frocasse
Frocasse Cyrano D'Artagnan



92014

1998
Année
Complète





*L'intégralité
des surtaxes de 0,60F
par timbre est reversée
par la Poste à la
Croix-Rouge française*



Les Journées de la Lettre

Les Journées de la Lettre



Antoine de Saint-Exupéry

La lettre au fil du temps



Philexfrance 99 • Paris • 2 au 11 juillet 1999 • Bloc-feuillet 25F dont 10F reversés à l'Association pour le Développement de la Philatélie



Antoine de Saint-Exupéry

REPUBLIQUE FRANÇAISE



Paris Philexfrance 99 2 au 11 juillet 1999









1999
Année
Complète

L'intégralité
du supplément de 0,60F
par timbre est reversée
par la Poste à la
Croix-Rouge française

L'intégralité
du supplément de 0,60F
par timbre est reversée
par la Poste à la
Croix-Rouge française



3,00 LA POSTE 0,60+

3,00 LA POSTE 0,60+



3,00 LA POSTE 0,60+

3,00 LA POSTE 0,60+



3,00 LA POSTE 0,60+

3,00 LA POSTE 0,60+



3,00 LA POSTE 0,60+

3,00 LA POSTE 0,60+



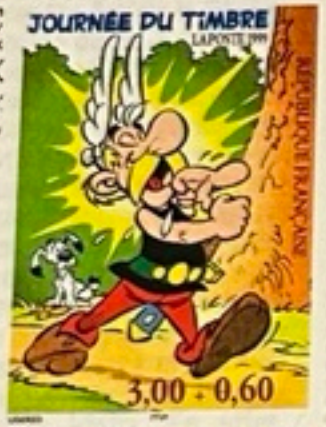
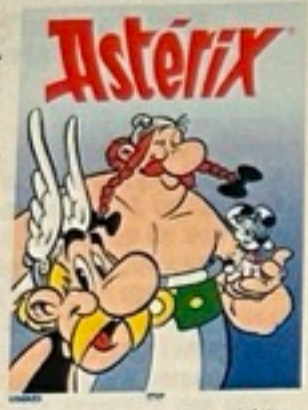
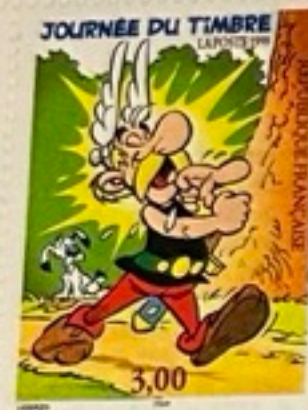
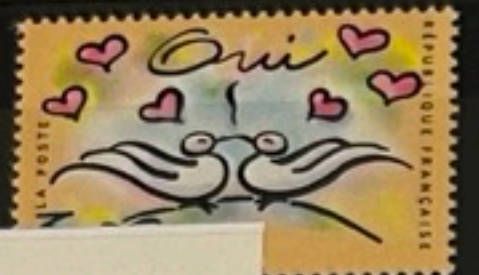
3,00 LA POSTE 0,60+

3,00 LA POSTE 0,60+



Dites-le avec des timbres





ES

ED CARRIERE

Anton Van DYCK 1599-1641



Anton Van DYCK 1599-1641



Anton Van DYCK 1599-1641



Anton Van DYCK 1599-1641



Epreuves couleurs sans valeur d'affranchissement réalisées sur papier gommé Imprimerie Phil@poste

Etapes successives de l'impression en héliogravure d'Anton van DYCK

LE TIMBRE-POSTE FRANÇAIS A 150 ANS PARIS 2 AU 11 JUILLET 1999



Le Mondial du Timbre

CERES 1849 1999 3.00



CERES 1849 1999 3.00



CERES 1849 1999 3.00



CERES 1849 1999 3.00



Anton Van DYCK 1599-1641



Anton Van DYCK 1599-1641

6,70F 1,02€ RF





6,70F 1,02€ RF



La Poste reverse l'intégralité du supplément de 0,60F (0,09€) par timbre à la Croix-Rouge Française

La Poste reverse l'intégralité du supplément de 0,60F (0,09€) par timbre à la Croix-Rouge Française



3,00F RF + 0,46€ -0,60F LA POSTE +0,09€

3,00F RF + 0,46€ -0,60F LA POSTE +0,09€



Bandits!... Chauffards!... Saltimbanques!
Brutes!... Nystalopes!... Parasites!

TINTIN
3,00F + 0,60F 0,55€



Collection Jeunesse



Armada du Siècle

Rouen 1999





Dites-le avec des cœurs



Le siècle au fil du timbre

Sport



3^e millénaire



Collection J Guinness

BUGATTI * HISPANO-SUIZA * SIMCA * VOLKSWAGEN

RENAULT * CITROËN * PEUGEOT * CADILLAC * FERRARI

35
1,00F
0,15€

coccinelle
0,00F
0,30€

traction
0,00F
0,15€

200
2,00F
0,30€

4CV
2,00F
0,30€

200
2,00F
0,30€

chambord
1,00F
0,15€

DS19
2,00F
0,30€

V6
1,00F
0,15€

250 GTO
2,00F
0,30€

3,00F
0,46€

3,00F
0,46€

3,00F
0,46€

NEVERS

bon vaca

Papillon sardanapale
2,70F
0,41€

Allosaure
3,00F
0,46€

Tulipe

3,00F
0,46€

Abbatiale d'Ottmarsheim Haut-Rhin
3,00F
0,46€

Antoine de Saint-Exupéry
1900-1944

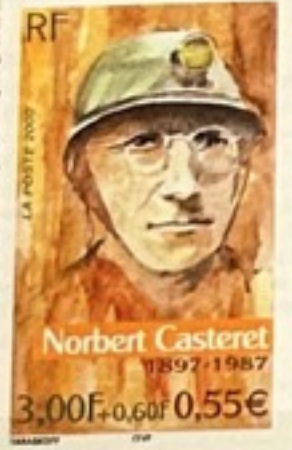
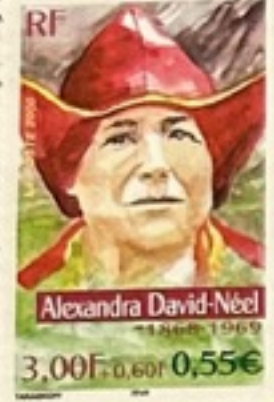
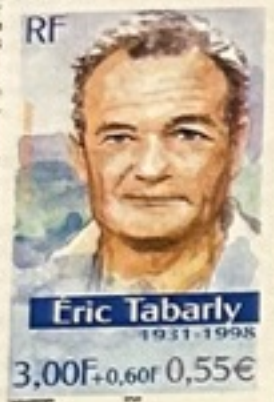
REGARDS SUR LA NATURE

Girafe réticulée
3,00F
0,46€

Allosaure
3,00F
0,46€

Papillon sardanapale
2,70F
0,41€

Tulipa linca
4,50F
0,69€



Sydney

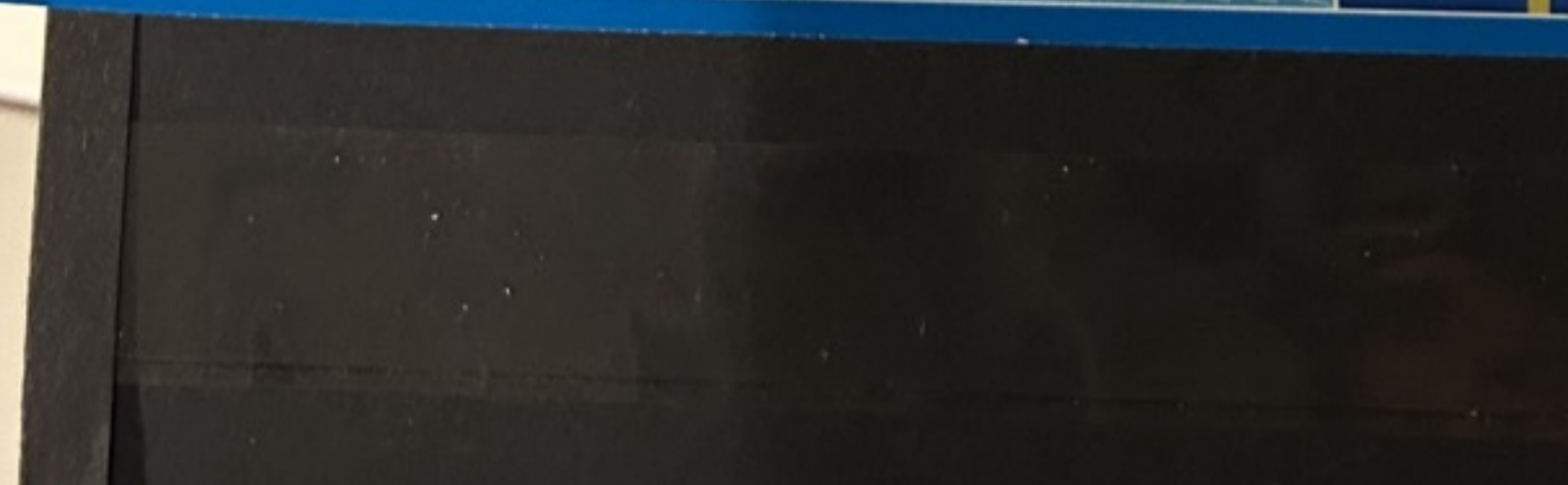
Citius ■ Altius ■ Fortius



P. Henri Dobon 1840-1900



OLYMPIQUES 2000



La Poste reverse l'intégralité du supplément de 0,60F (0,09€) par timbre à la Croix-Rouge Française

La Poste reverse l'intégralité du supplément de 0,60F (0,09€) par timbre à la Croix-Rouge Française



3,00F + 0,60F RF + 0,55€ LA POSTE 2000

3,00F + 0,60F RF + 0,55€ LA POSTE 2000



r Louis Briat
ville-douce

aisir de vous proposer
tion philatélique.

Marcel Cerdan, cette
e émis du 1^{er} octobre
des notices officielles

92 est prévue pour



Dessiné et gravé en taille-douce
par Georges Bétemps
Mise en page de Louis Arquer
Format vertical 21,45 x 36
50 timbres à la feuille
Vente anticipée le 27 juin 1992
à Cluses-en-Trièves (Isère)
Vente générale le 29 juin 1992

l'éminence dauphinoise, ont exploré
d'autres voies d'accès, notamment la face
nord (1895).
En 1992, on fêtera le 500^e anniversaire de
l'ascension du Mont-Aiguille par Antoine de
Ville. L'événement sera à la mesure de
l'exploit de 1492 qui marque la naissance
de l'alpinisme. Autour du Mont-Aiguille, du
26 juin au 13 juillet, des manifestations de
toutes natures (concours sportifs, foire à
l'ancienne, descentes en parapente depuis
le Mont, expositions culturelles) feront du
Trièves un haut lieu de la fête en France.



Française


x 105
 ental 22 x 36
 Jacques Jubert
 1 :
 it.
 uvergne,
 re de la Liberté.

16 Théophile Maio Corret de La Tour d'Auvergne (1743-1800) est capitaine dans l'armée royale lorsque la Révolution éclate. Il refuse d'émigrer et commande une avant-garde de 8 000 hommes dans l'armée des Pyrénées-Orientales. Fait "Premier Grenadier de la République" par le Premier consul, il mourut deux mois après avoir été gratifié de ce titre.



XVI^{es} JEUX OLYMPIQUES D'HIVER



LA POSTE  PARTENAIRE OFFICIEL



Demander et grater en utilisant
par Jacques Guéhen

de France a le plaisir de vous proposer
3-92 de sa collection philatélique.
première page par Le Marché Unique
quette contient les 15 timbres-poste
16 novembre inclus, accompagnés
es correspondantes. Toutefois, le
série courante "Marianne du
émis à l'occasion du changement
ce philatélique.

quette n° 04-92 est prévue pour

