

15456

B8 (1)



Lot 30199

215456 245 - Winter Auction Series
Collections

0,073m



Britische Reichsausstellung in Wembley

1924



1925



1929

9. Kongress des Weltpostvereins in London



Wasserzeichen kopfstehend



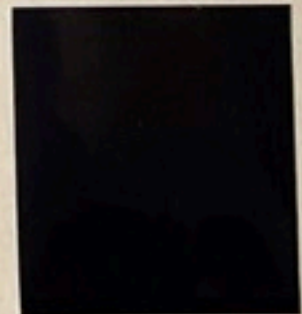
Wasserzeichen liegend



1934/36

König Georg V

Wasserzeichen Krone und G V R in Blockschrift mehrfach



1934/36

König Georg V

Wasserzeichen Krone und GvR in Blockschrift mehrfach

Wasserzeichen kopfstehend



Wasserzeichen liegend



1934

Schillingwerte

Wasserzeichen Krone und GvR einfach



1935

König Georg V.

25. Regierungsjubiläum



Wasserzeichen kopfstehend



König Eduard VIII
1936

Wasserzeichen Krone und E 8 R mehrfach



Wasserzeichen
kopfstehehend



1937

Krönung König Georgs VI



König Georg VI

1937/39

Wz. Krone u. G VI R mehrf.



1952/54

Königin Elisabeth II

Wasserzeichen: Tudorkrone und E 2 R mehrfach



Type I

Type II



1952/54

Königin Elisabeth II

Wasserzeichen: Tudorkrone und E 2 R mehrfach

Wasserzeichen: kopfstehend

Type II



Wasserzeichen: liegend

Type I



1955/56

Königin Elisabeth II

Wasserzeichen: St. Eduardskrone und E 2 R mehrfach

1955

1956



Type I

Type II



1955/56

Königin Elisabeth II

Wasserzeichen: St. Eduardskrone und E 2 R mehrfach

Wasserzeichen: kopfstehend



Type II

1956

1955



Wasserzeichen: liegend

Type I



1955

1956



Königin Elisabeth II

Graphitstreifen (Naphthadag) - Aufdruck

Diese Marken wurden versuchsweise mit 0,8 mm breiten senkrechten Graphitstreifen (Naphthadag) auf der Rückseite verausgabt.
Der Aufdruck dient der elektronischen Erfassung bei der automatischen Entwertung.



1957

Wasserzeichen St. Eduardskrone und E 2 R mehrfach



1958/60

Königin Elisabeth II

Wasserzeichen St. Eduardskrone mehrfach

1963



Kreidepapier

1963



Type I

Kreidepapier

Type II

1965



Farbänderung



GUERNSEY

Ausgaben während der deutschen Besetzung im 2. Weltkrieg

1941 - 1944



Guernsey

1958/66
Wasserzeichen St. Eduardskrone mehrfach



1967
Wasserzeichen St. Eduardskrone mehrfach

Phosphorstreifen



1968
ohne Wasserzeichen
Kreidepapier + P.V.A.-Gummi

1969



DAUERSERIE

1969

DAUSERIE

Weite Zähnung



Dünnes Papier



1970

Enge Zähnung

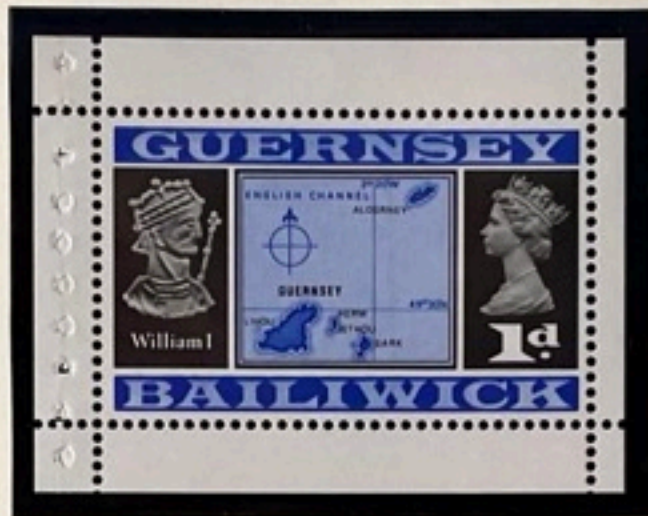


Berichtigung des Längengrades



1969

Heftchenblätter



1969

Dünnes, holzfreies Papier



DAUERSERIE

1969

PORTOMARKEN



1969

200. GEBURTSTAG VON GENERAL BROCK



1970



25. JAHRGEDENKEN AN DIE BEFREIUNG VON GUERNSEY

1941 / 1943

AUSGABEN WÄHREND DER DEUTSCHEN BESATZUNG VON JERSEY



I



II



I



II



III

1941. WAPPEN VON JERSEY

- I = NORMALES PAPIER
- II = GRAUES PAPIER
- III = GESTRICHENES PAPIER

1943. LANDSCHAFTEN VON JERSEY

NORMALDRUCK



ZEITUNGSDRUCK

1969

1. OKTOBER 1969



ERÖFFNUNG DES POSTDIEN-
STES UNTER EIGENER POST-
HOHEIT DER INSEL JERSEY.



POSTMARKEN



1969



DAUERSERIE

1969



DAUERSERIE



dickes Papier

1969



Heftchenblätter

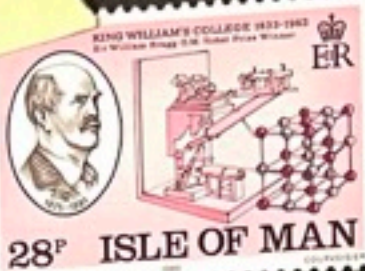
1969

Dünnes, holzfreies Papier



DAUERSERIE





ISLE OF MAN



1A 1A 1A 1A

EUROPA

The House of
Questa

ISLE OF MAN



1B 1B 1B 1B

EUROPA

The House of
Questa



31183



31183

Great Britain

Grossbritannien

Grande-Bretagne

POSTAGE DUE STAMPS

1959/63

Wmk. Multiple Crowns SIDEWAYS – Wz. St. Eduards-Krone mehrfach liegend



1968/69

Design size 22.5 x 19 mm

NO WATERMARK – Ohne Wasserzeichen



Design size
21.5 x 17.5 mm

Design size
21.5 x 17.5 mm

Great Britain

Grande-Bretagne

Grossbritannien

SCOTLAND

1971/83

Printed in photogravure. Two phosphor bands unless stated – Rastertiefdruck, zwei Phosphorbänder.



Printed in Lithography on phosphorised paper unless stated – Offsetdruck, Phosphorpapier.



Grossbritannien

Great Britain

Grande-Bretagne

WALES AND MONMOUTHSHIRE

1971/83

Printed in photogravure. Two phosphor bands unless stated – Rastertiefdruck, zwei Phosphorbänder.



14

Printed in Lithography on phosphorised paper unless stated – Offsetdruck, Phosphorpapier.



Great Britain

Grande-Bretagne

Grossbritannien

1971



Great Britain

Grossbritannien

Grande-Bretagne

1973

PVA GUMMIERUNG



Grossbritannien

Great Britain

Grande-Bretagne

Gutter Pairs

1974



Great Britain

Grossbritannien

Grande-Bretagne

Gutter Pair

1975



GUM PVA GUMMI

Grossbritannien

Great Britain

Grande-Bretagne

Gutter Pairs

1978



Grossbritannien

Great Britain

Grande-Bretagne

Gutter Pairs

1980



Grossbritannien

Great Britain

Grande-Bretagne

1990

~~~~~ 15 x 14

Printed in photogravure - Rastertiefdruck

One centre band



One side band



Phosphorised paper



Two bands



Phosphorised paper



Two bands



Phosphorised paper



Phosphorised paper



~~~~~ 14

Printed in lithography - Offsetdruck

One centre band



Phosphorised paper



~~~~~ 15 x 14

Printed in lithography - Offsetdruck

One centre band



Phosphorised paper



# Great Britain

Grossbritannien

Grande-Bretagne

1990



# Great Britain

Grossbritannien

Grande-Bretagne

1990



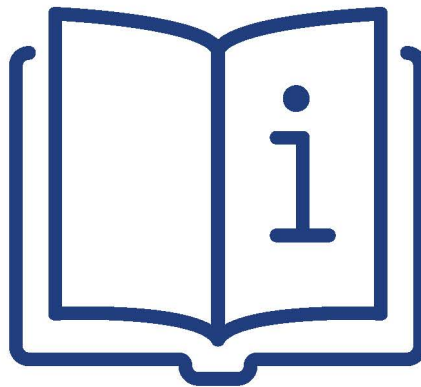
Grossbritannien

# Great Britain

Grande-Bretagne

1991





**LOT PARTIALLY SCANNED**

Due to the size or the complexity of this lot, only selected items are shown.

**LOT PARTIELLEMENT SCANNÉ**

Du à la taille ou à la complexité de ce lot, seuls les articles sélectionnés sont affichés.

**LOS IST NUR TEILWEISE GESCANNT**

Aufgrund der Umfangs und Vielschichtigkeit dieses Loses werden nur ausgewählte Stücke gezeigt.

**LOTTO PARZIALMENTE SCANSIONATO**

A causa delle dimensioni o della complessità di questo lotto, sono mostrati solo gli articoli selezionati.