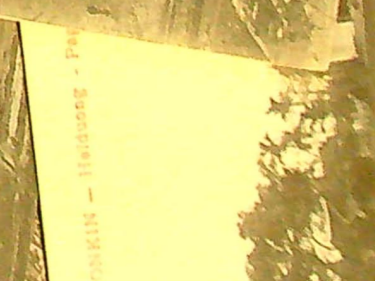
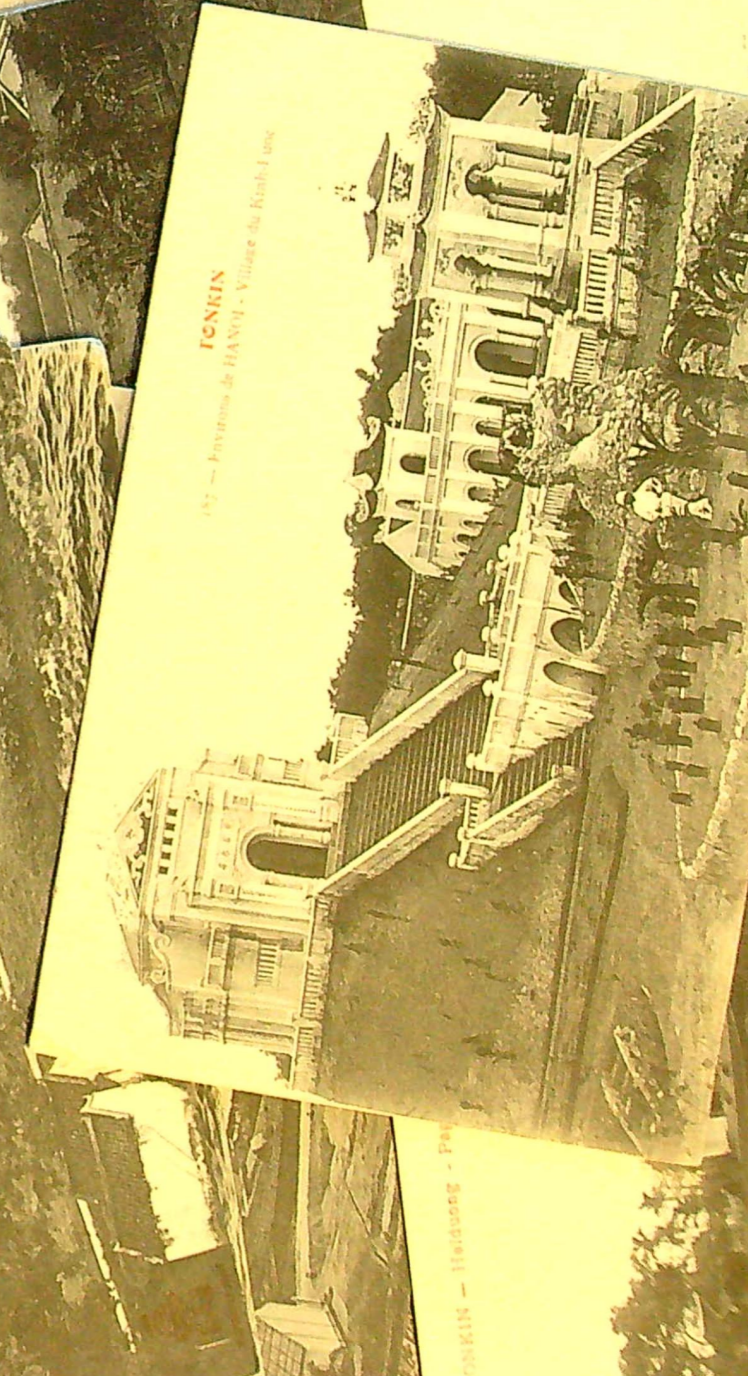
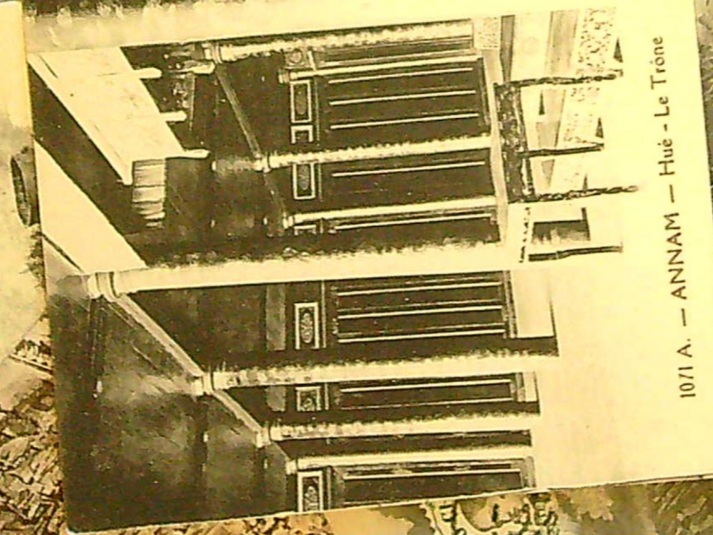


ES - Photograph





48. HANOI - Tonkin - Pont sur le petit lac

安南



Cliché M. Perray - Reproduction interdite

7 - Jeune Fille Annamite

Collection G. Wirth, Saigon



64. HANOI - Village du Papier



Cliché M. Perray - Reproduction interdite

8 - Jeune Fille Annamite

Collection G. Wirth, Saigon

CARTE POSTALE

Tous les pays étrangers n'acceptent pas la correspondance au recto (Se renseigner à la Poste)
CORRESPONDANCE



ADRESSE

Monsieur Ducet

Chf. Bureau

au Ministère des Colonies
Paris à Stou

Comme amie
douxes contrains
Borde

Paris 28 Nov. 1894
15 FEB 1894
9H 1

Paris

CARTE POSTALE

Tous les pays étrangers n'acceptent pas la correspondance de ce côté, se renseigner à la Poste.
CORRESPONDANCE



ADRESSE

M. M. Ducet
1 - Rue Bretevant

M. M. Ducet
Paris à Stou



Paris

HAUTE SAISON

Zöchel

Jeanne

OSTALE

PONDANCE AU RECTO. SE RENSEIGNER A LA POSTE

Adresse

Mademoiselle

Marie Pécolet à

Quatremaes Belley

(Ain)

Marie de 13 elabon

let & bandes

Barbours a saules de

Marie de

Jeanne

1200



Collection P. Dreuleffs, Hanoi

N° 60 TONKIN - Haiphong. Femme Musicienne

Bon cher petit Georges

Maman attend avec
impatience une lettre de son petit
Georges en avion car est si jure,
et elle l'embrasse de tout bon coeur



Ma lettre te parviendra me tarde.
Bureau des Messageries Maritimes.
HAIPHONG.

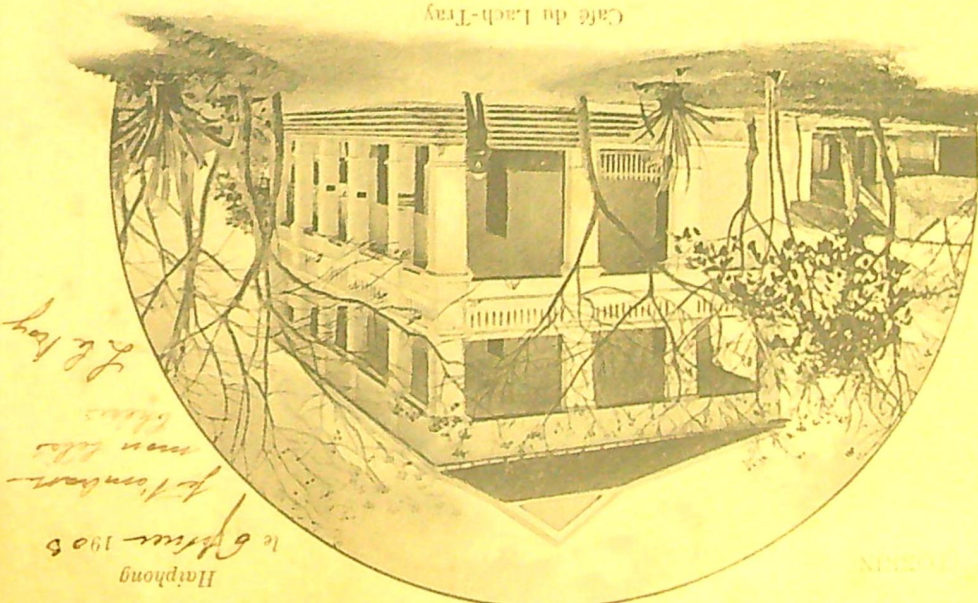
Je regrette au surplus d'avoir pu t'envoyer
pour tes fêtes un bon cadeau, car j'ai
soigné de t'en offrir un autre, mais il
n'est pas encore arrivé. Je t'embrasse
de tout bon coeur.

Maman
Georges & 3 10 905

Collection P. Dreuleffs - Haiphong
Le costume léger ne venait pas en France.

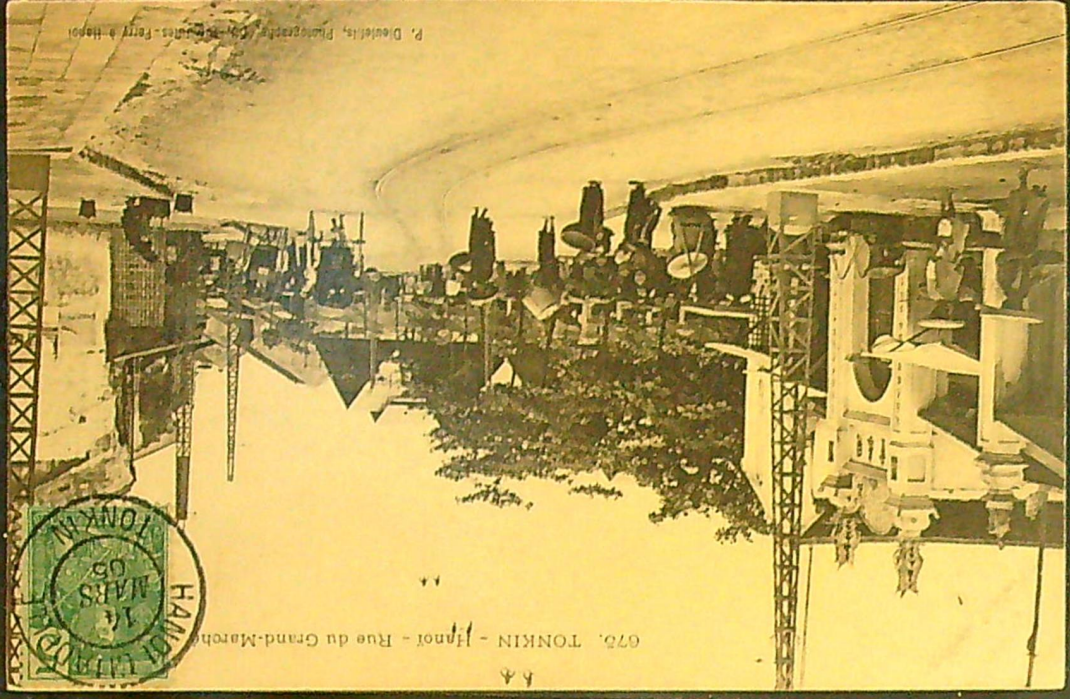


6-10-05
Revue
D'Asie

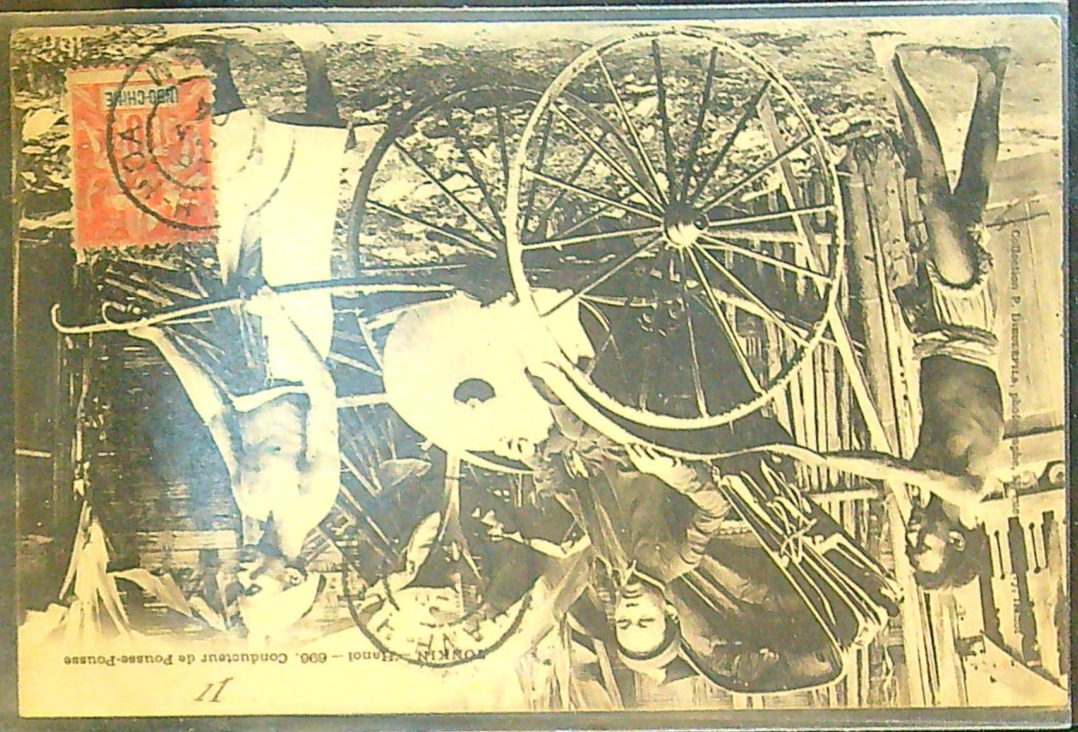


Haiphong
le 6 Mars 1905
P. Lombard
mon fils
de la Haye

Café du Lach-Tray



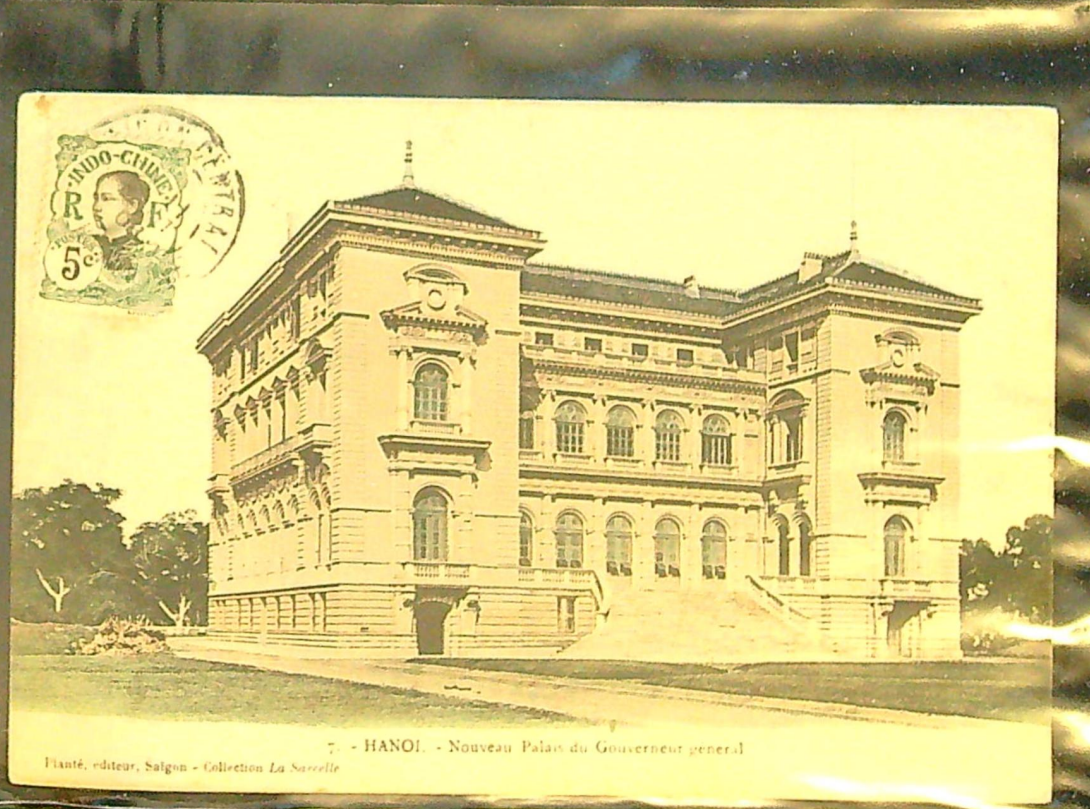
070. TONKIN - Hanoi - Rue du Grand-Marech



090. Conducuteur de Pousse-Pousse



20. TONKIN - Hanoi - Un coin du

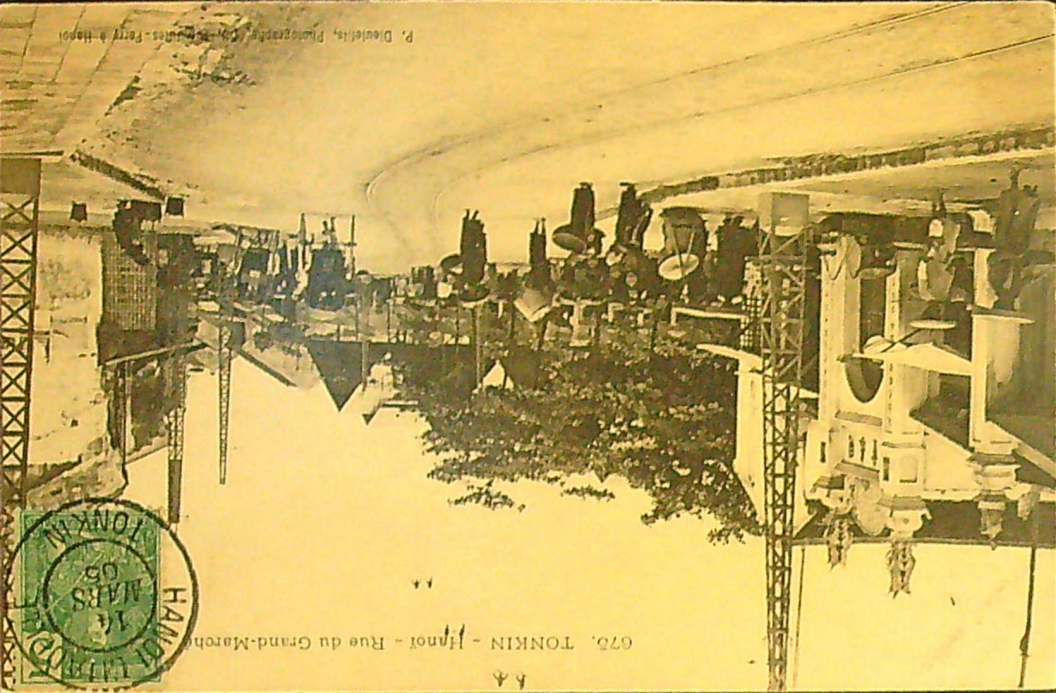


7. - HANOI. - Nouveau Palais du Gouverneur general

Centra 412102

Made in France

P. Diezels, Photograph, 10, Boulevard-Félix-Hippel



070. TONKIN - Hanoi - Rue du Grand-Marché

44



80

INDO-CHINE FRANÇAISE

CARTE POSTALE

Cette carte est exclusivement réservée à l'adresse

Monsieur Jacques L. Roy
Château de Neaupertuy
Beaumi

Puy de Dôme

50

INDO CHINE FRANÇAISE

CARTE POSTALE

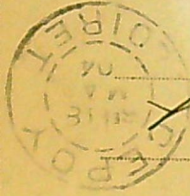
(Le côté est exclusivement réservé à l'adresse)

Messieurs & D^{ns} Chénou



Chey

Cost





INDO-CHINE FRANÇAISE

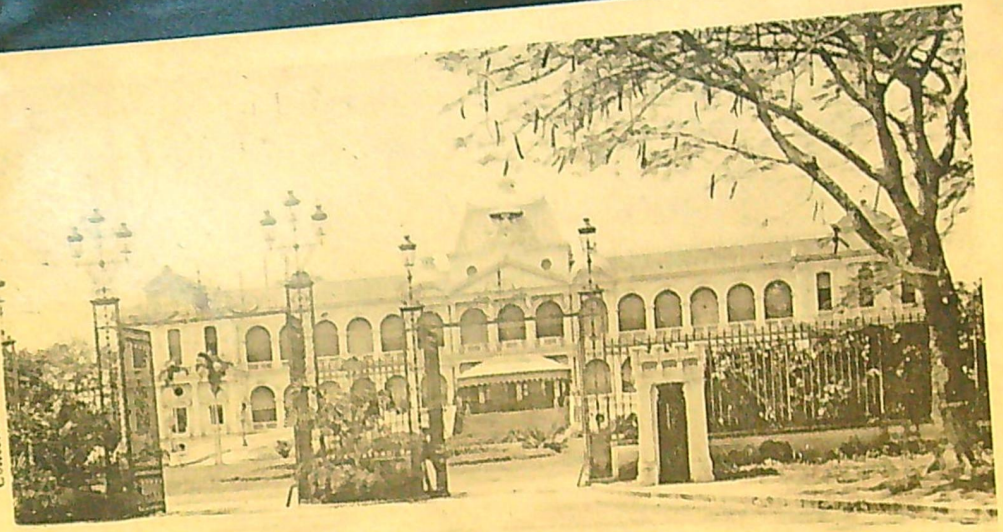
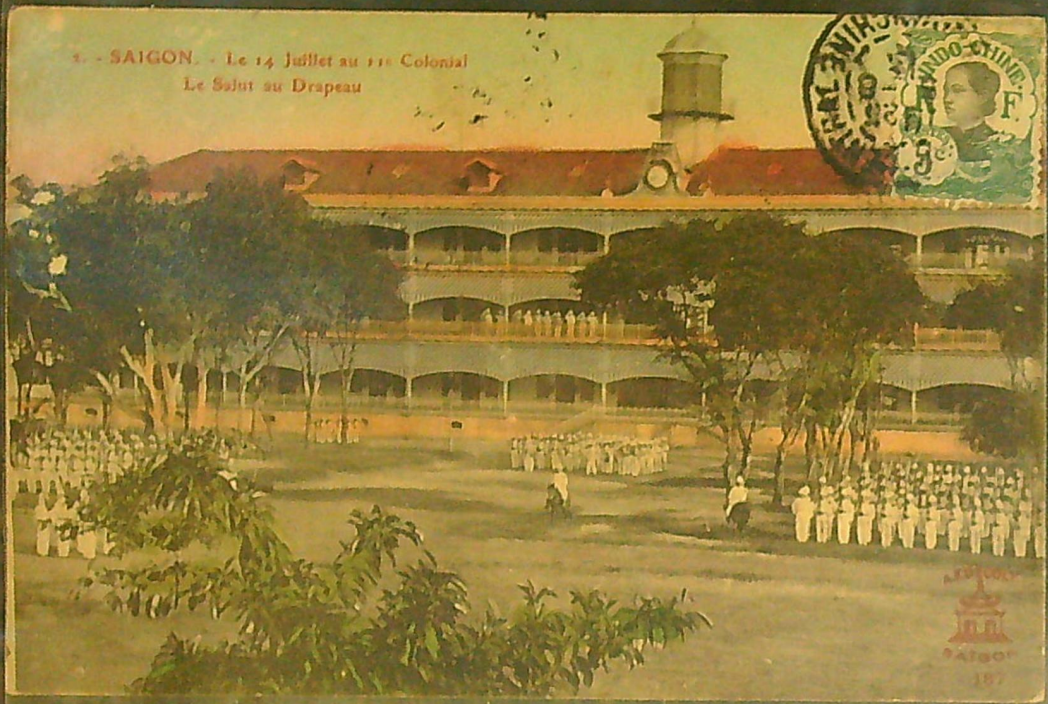
CARTE POSTA

Ce côté est réservé à l'adresse



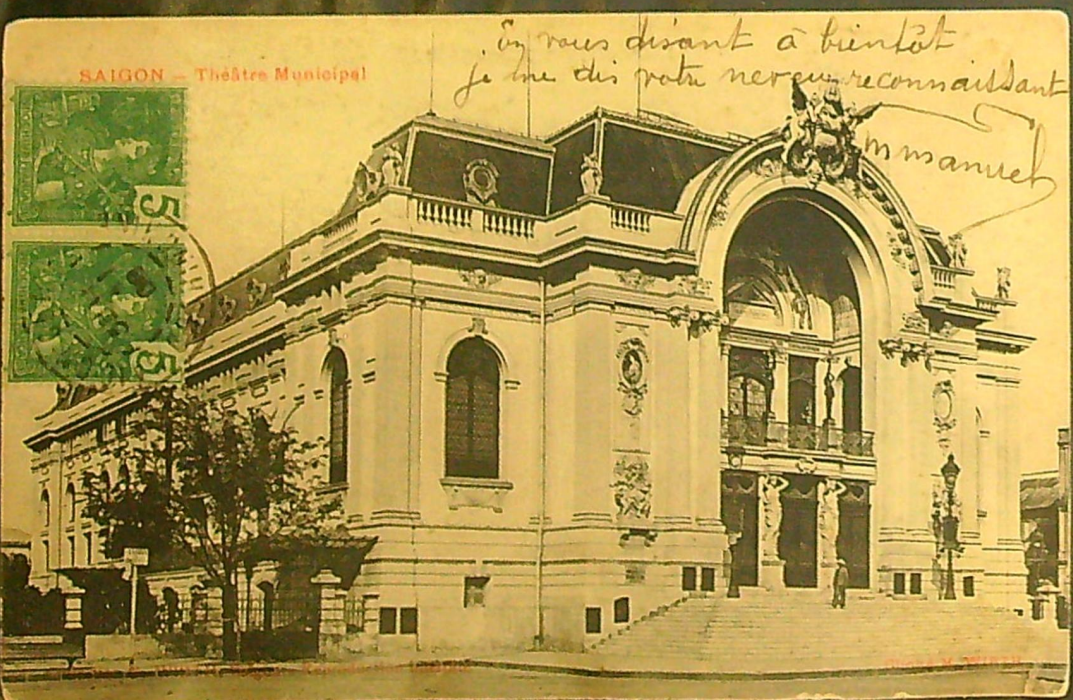
Monsieur Jacques Le Hoy
Château d'Alouperthy
Strom

Muy a Doms



Collection P. Dieudonné, Hanoi

301. COCHINCHINE — Saïgon - Palais du Gouverneur



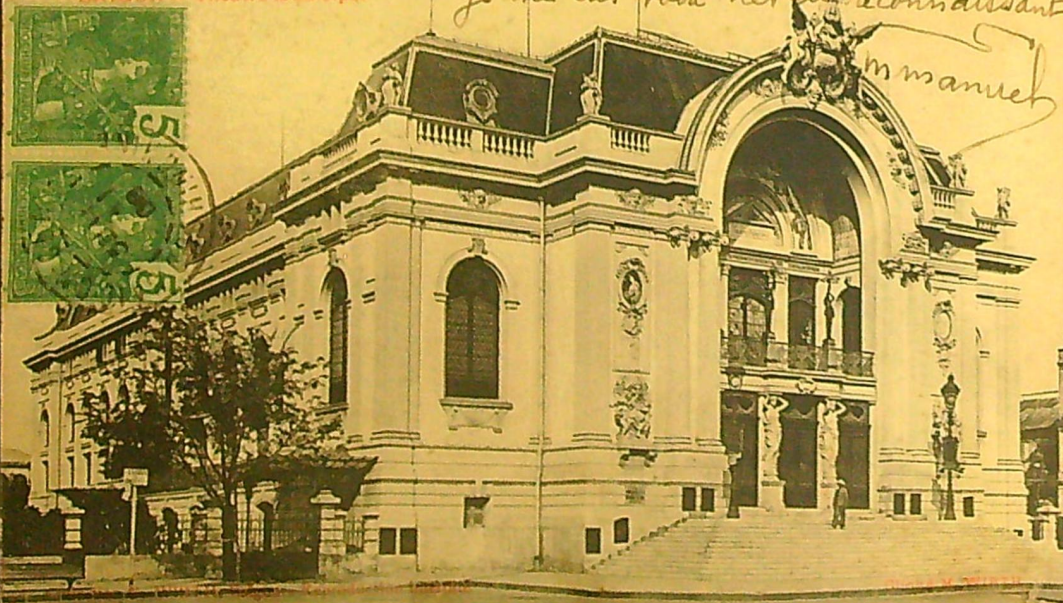
*En vous disant à bientôt
je me dis votre neveu reconnaissant
manuel*



COCHINCHINE — Saïgon - Tombeau d'un Boute Annamite

SAIGON - Théâtre Municipal

En vous disant à bientôt
je me dis votre neveu reconnaissant
manuel



1. - SAIGON. - Le 14 Juillet au 110 Colonial
Le Salut au Drapeau



INDO-CHINE FRANÇAISE

CARTE POSTALE

Ce côté est exclusivement réservé à l'adresse



Monsieur Paul le Roy

Chateau de Hauterive

Briom

Puy de Dôme



France

Indochine

87 Grand Rue St. Michel
Indochine

Monsieur J. et F. Desvignes

14



CARTE POSTALE

Indochine

vous êtes en France

vous n'avez pas de retour

vous n'avez pas de retour
12/12/03

INDO-CHINE FRANÇAISE

CARTE POSTALE

Ce côté est exclusivement réservé à l'adresse



Monsieur Paul le Roy
Château de Maupey
Tonkin



Puy de Dôme

30
CARTE POSTALE

Ce côté est exclusivement réservé à l'adresse



Madame *Moriceau - Pellanc*

Place de l'Hôtel-de-Ville

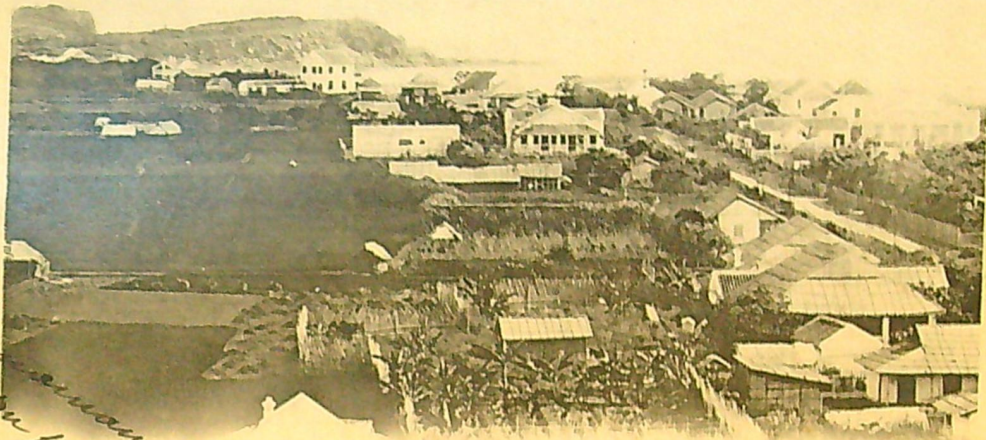
Couë-la-Fontaine

Maine-et-Loire

France



N° 78 TONKIN - Quang Yen - Femmes devant le Thé



91. TONKIN - Dson (Côté Haiphong)

*Maison-maternelle
du petit frere
D'Amélie*

40
CARTE POSTALE

La Correspondance au recto n'est pas acceptée pour tous les pays étrangers
(Se renseigner à l'Administration)



Correspondance

Adresse

Monsieur J. Valenty
13 Colonial 13 E
Saigon
Cochinchine

Esprit amis manges MDS 50

J'ai à dire que d'un côté de
cette en mois en plus se ne se fera
pas de mal. car comme tu pour
ventes avec les écritures. le mois se
trouver les 15 francs que je change
en argent français, enfin
de se venir dans quel état
mois d'un côté. mes 20 francs de gain
se les faire le 10 décembre.

La Correspondance au recto n'est pas acceptée par les pays étrangers

Correspondance

demandes arriver au colonel le 10
qui est commandant de compagnie
venue avec moi au colonel
grande part des haut. mes 20 francs
que de cela j'en faisais
Westman ne parle sur à
je suis obligé de faire savoir
autrement il m'embêterait
moi de lui et ayant communiqué
sans me donner 1000. de
plus grand. mais se fait et
mes lettres. autres de faire
et bien se veut malade. se
nos détails. pour être étranger
je veux bien au mois j'en
à l'infanterie, ces corps les
M. de l'empire et de l'empire

Le 10 décembre 1793.
MDS 50

La Correspondance au recto n'est pas acceptée par les pays étrangers

Correspondance

Je suis obligé de faire savoir
autrement il m'embêterait
moi de lui et ayant communiqué
sans me donner 1000. de
plus grand. mais se fait et
mes lettres. autres de faire
et bien se veut malade. se
nos détails. pour être étranger
je veux bien au mois j'en
à l'infanterie, ces corps les
M. de l'empire et de l'empire

新嘉坡 寄 十

日 新 同 非

Correspondance

Je vous envoie des nouvelles de moi, que je
crois que vous feront bien plaisir, et j'espère
longtemps que je vous en aurai encore à envoyer
mais je vous prie de toujours en dire
c'est fier, ce que j'ai mis longtemps
à vous écrire, maintenant je vous envoie
quelque de bien tarder et donner un
petit renseignements que je vous vous de
mander, est sujet de l'écriture. Je vous
d'un moment que vous me direz quelle
car je ne tarderai pas à vous en dire
dans les trois semaines je voudrais bien savoir
que c'est ce que c'est de vous que vous en direz

Tous les pays étrangers n'acceptent pas la correspondance au recto, se renseigner à la poste

CARTE POSTALE

Chacune des cartes doit être
envoyée à la poste

INDOCHINE FRANÇAISE
Le 9/1 Janvier 1913
10/13

avec mon
de l'écriture
à l'usage
à l'usage
à l'usage
à l'usage
à l'usage

L'adresse seule doit être écrite de ce côté

هذا الوجه يتبر (الكتابة) فقط

اتحاد ايدوسته العام
تذكرة پوسته



A M^r Pierre Buthier
N° 136 au 1^{er} étage
Querguerille Hamilly par Equedreville
Manche



Monsieur François le Boy
Secour
Guy de Lamoignon

Ce côté est exclusivement réservé à l'adresse

CARTE POSTALE

INDO-CHINE FRANÇAISE



Average

Hait

Jeanne Marie

Mademoiselle

CARTE POSTALE

Ce côté est exclusivement réservé à l'adresse



22

INDO-CHINE FRANÇAISE

CARTE POSTALE

TOUS LES PAYS ÉTRANGERS N'ACCEPTENT PAS LA CORRESPONDANCE AU RECTO. SE RENSEIGNER À LE 5887

Correspondance

France

Adresse



M. de Morscher

Geneva

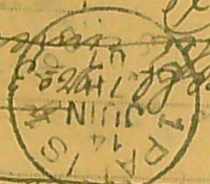
à l'adresse ci-dessus

de la rue de la

J. P.

Vertical Chinese characters on the left side of the envelope, likely indicating the sender's location or name.

Handwritten address and return information on the back of the envelope, including "Rue de Courcelles" and "Paris".



Text on the back of the envelope: "Ce côté est exclusivement réservé à l'adresse" and "CARTE POSTALE".



150

INDO-CHINE FRANÇAISE

CARTE POSTALE

TOUS LES PAYS ÉTRANGERS N'ACCEPTENT PAS LA CORRESPONDANCE AU RECTO, SE RENSEIGNER A LA POSTE

Correspondance

Adresse

Handwritten message in French: "Monsieur le colonel... j'ai eu de vos nouvelles par le bonnetier..."

Handwritten address in French: "Monsieur le Colonel... Régiment d'infanterie Coloniale..."

42
INDO-CHINE FRANÇAISE

ARTE POSTALE

est exclusivement réservé à l'adresse

Monsieur Paul le Roy

Château de Maupertuy

Reoin

Puy de Dôme



INDO-CHINE FRANÇAISE

4^e

CARTE POSTALE

Ce côté est exclusivement réservé à l'adresse



Monsieur Paul le Roy
Château de Maupertuy
Beaumont

Puy de Dôme

INDO-CHINE FRANÇAISE

42

CARTE POSTALE

TOUS LES PAYS ÉTRANGERS N'ACCEPTENT PAS LA CORRESPONDANCE AU RECTO, SE RENSEIGNER A LA POSTE

Correspondance

Adresse

*Évidemment la
fente dans
10 mois
s'ouvrira même adresse
fente*

INDO-CHINE FRANÇAISE

CARTE POSTALE

TOUS LES PAYS ÉTRANGERS N'ACCEPTENT PAS LA CORRESPONDANCE AU RECTO, SE RENSEIGNER A LA POSTE

80-
Indochine

紙書
家紙
號會
寄同
于帖

Correspondance

Adresse



*Ar'cu
E. M. ...*

*Monsieur René Luverge
23, rue Mexico, 23
Caudéran
près Bordeaux
(Gironde)*

INDO-CHINE FRANÇAISE

40

INDOCHINE

CARTE POSTALE

TOUS LES PAYS ETRANGERS N'ACCEPTENT PAS LA CORRESPONDANCE AU RECTO, SE RENSEIGNER A LA POSTE

Correspondance

Adresse

紙書
家紙
號會
寄同
于帖

~~A. S. ...~~

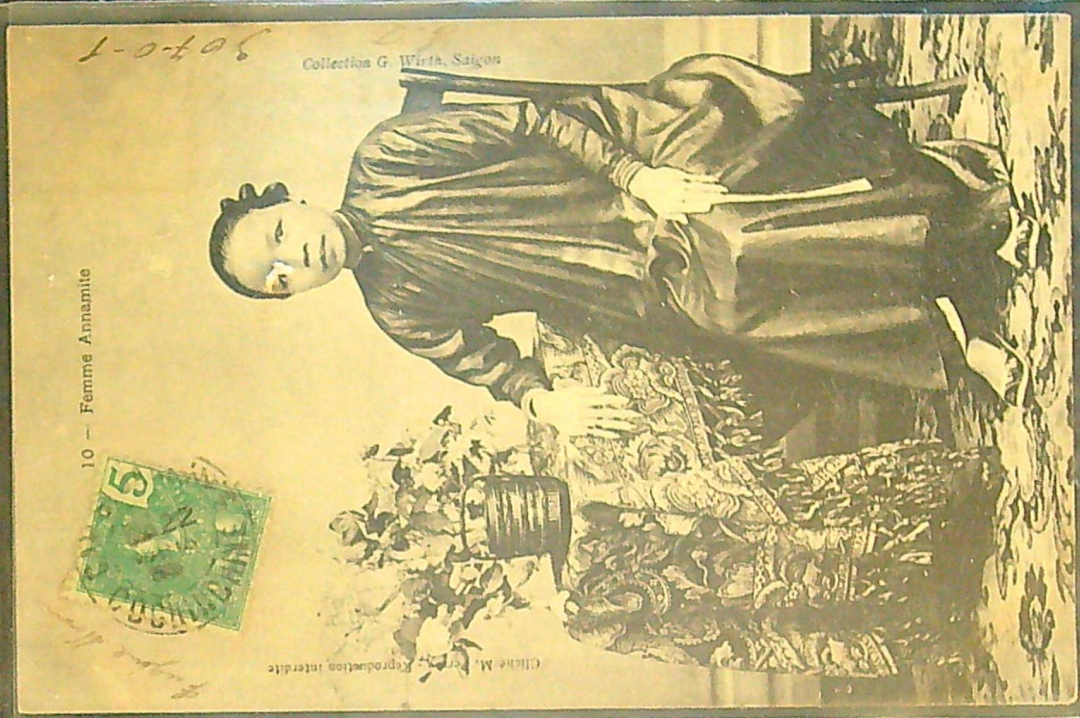
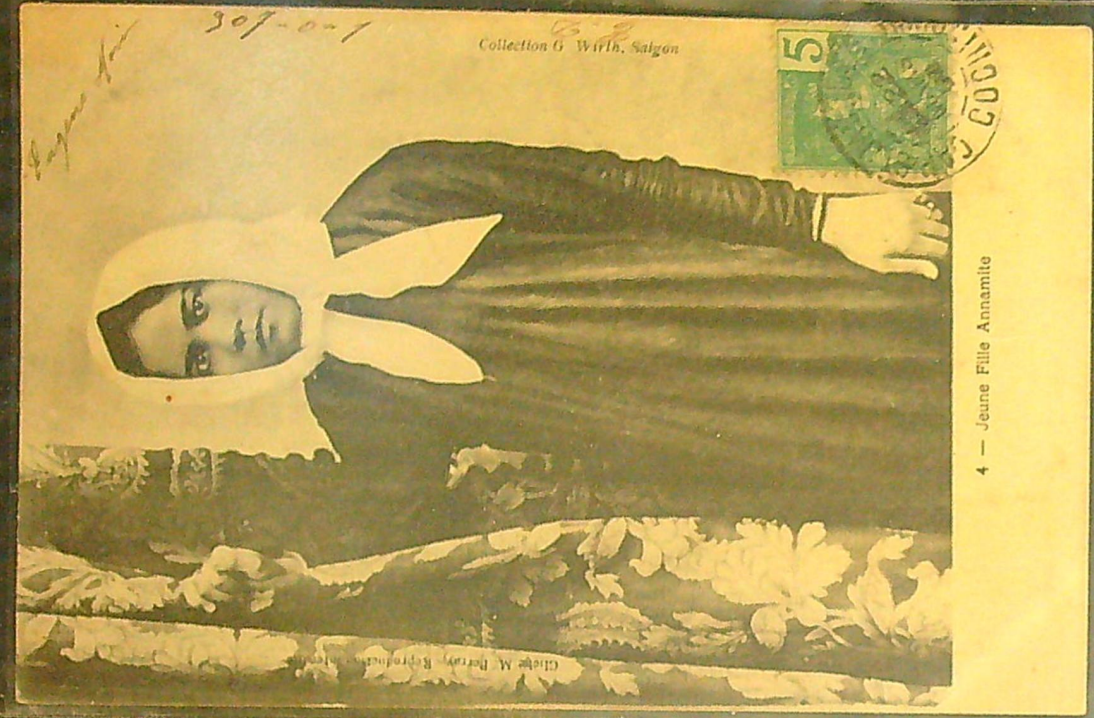
~~A. S. ...~~

Monsieur C. S. Perregaux

Avocat

à Fleurier

(Suisse)



Collection P. Dieulefs, Hanoi

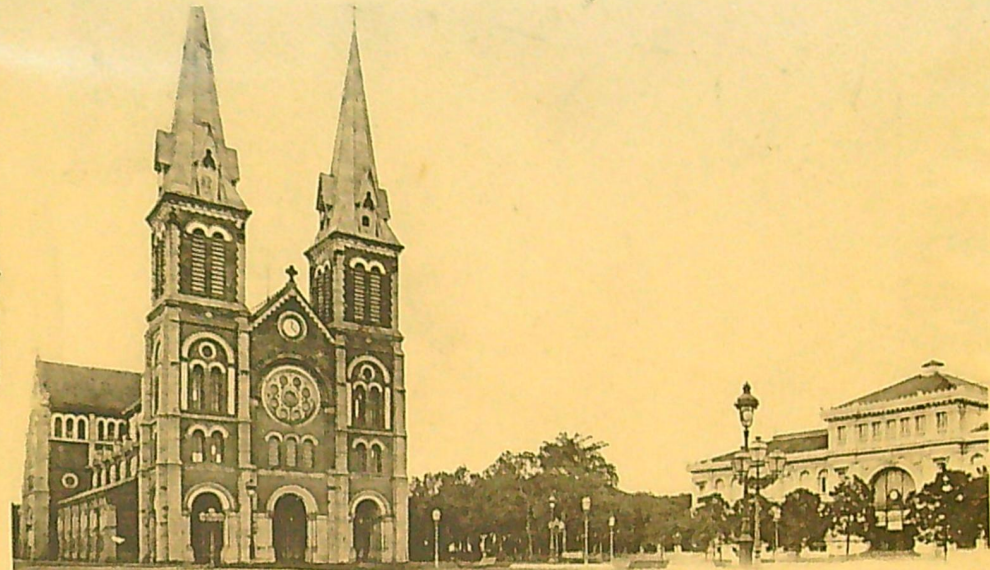


*Bois Pauls a garda 'la peltch - figure
de juret et l'aveu comble l'aveu et sa
importance qui en est l'aveu et l'aveu*

101. Tonkin-Haiphong. Entrée du Song-Tom-Bac

et l'aveu - l'aveu

Collection P. Dieulefs, Hanoi



N° 307. COCHINCHINE - Cathédrale et Hôtel des Postes de Saigon

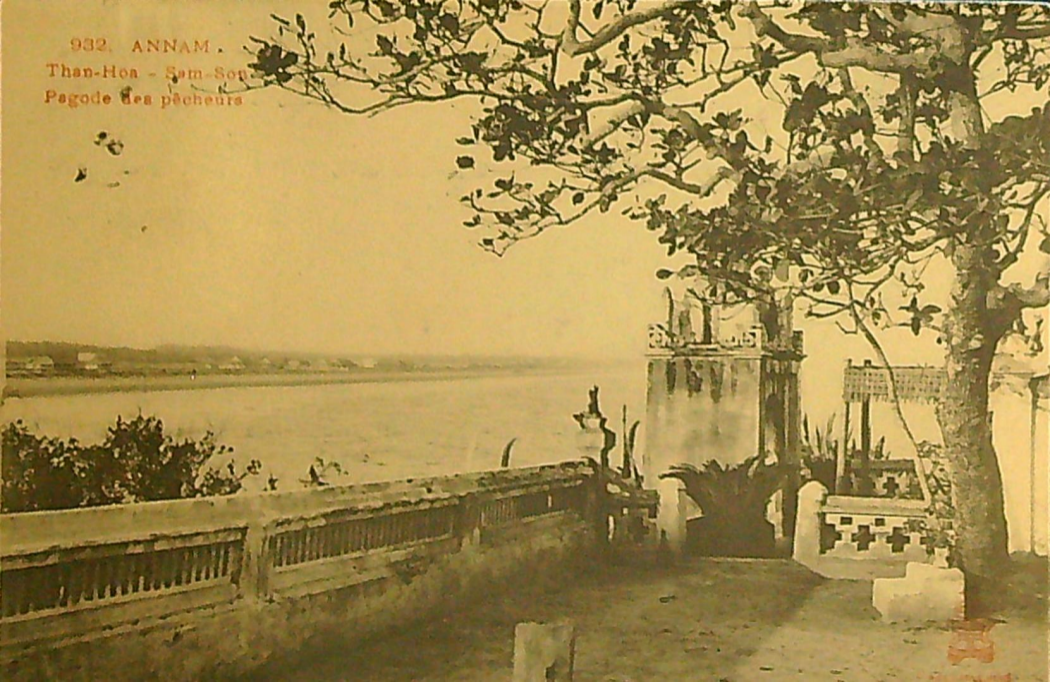
Collection G. Wirth, Saigon

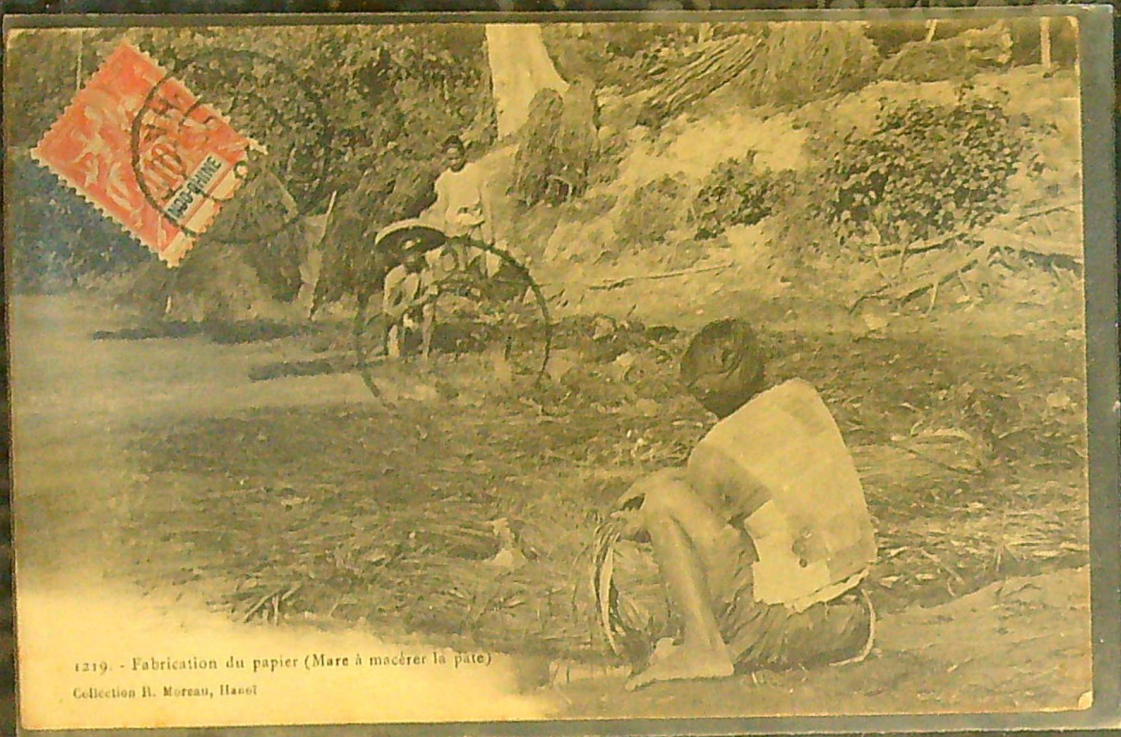
5 - Jeune Fille Annamite

© 1900 H. P. French - Reproduction Interdite



932. ANNAM.
Than-Hoa - Sam-Sou
Pagode des pêcheurs





1219. - Fabrication du papier (Mare à macérer la pâte)
Collection B. Moreau, Hanoi



43. TONKIN - Loakay - Tsi Chau sottoprefetto di Loakay
TONKIN - Loakay - Tsi Chau ses enfants et ses serviteurs



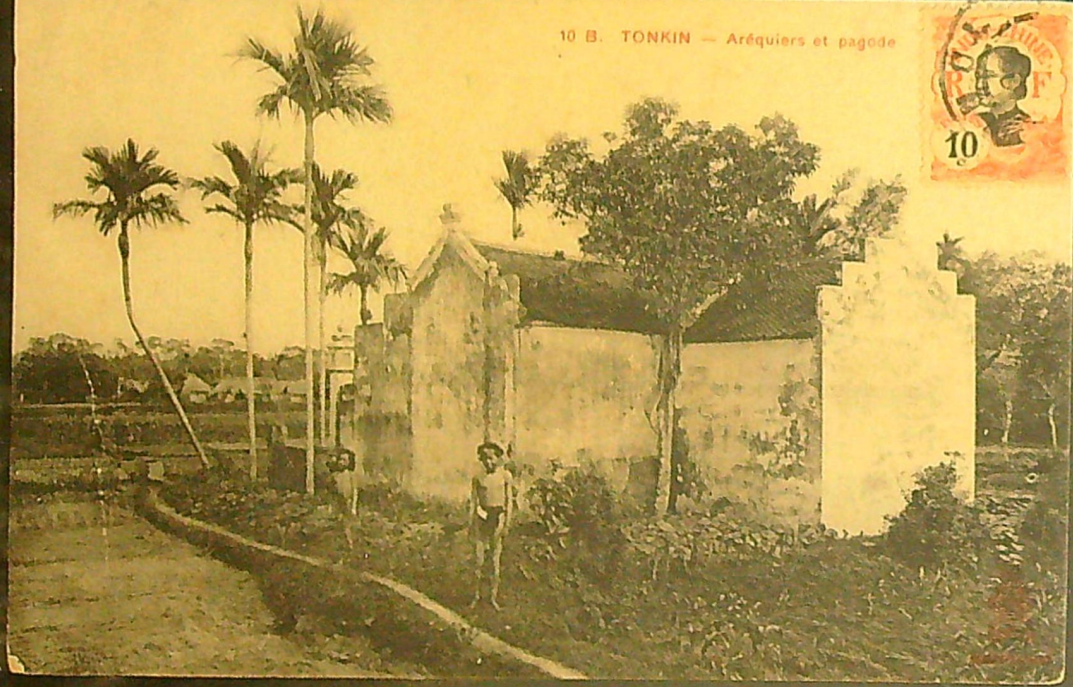
51. COCHINCHINE - Jeune mère portant son enfant sur la hanche



3196. TONKIN - Yen-Thé - Le Da-Tham entouré de ses petits enfants à Phuong-Kuang

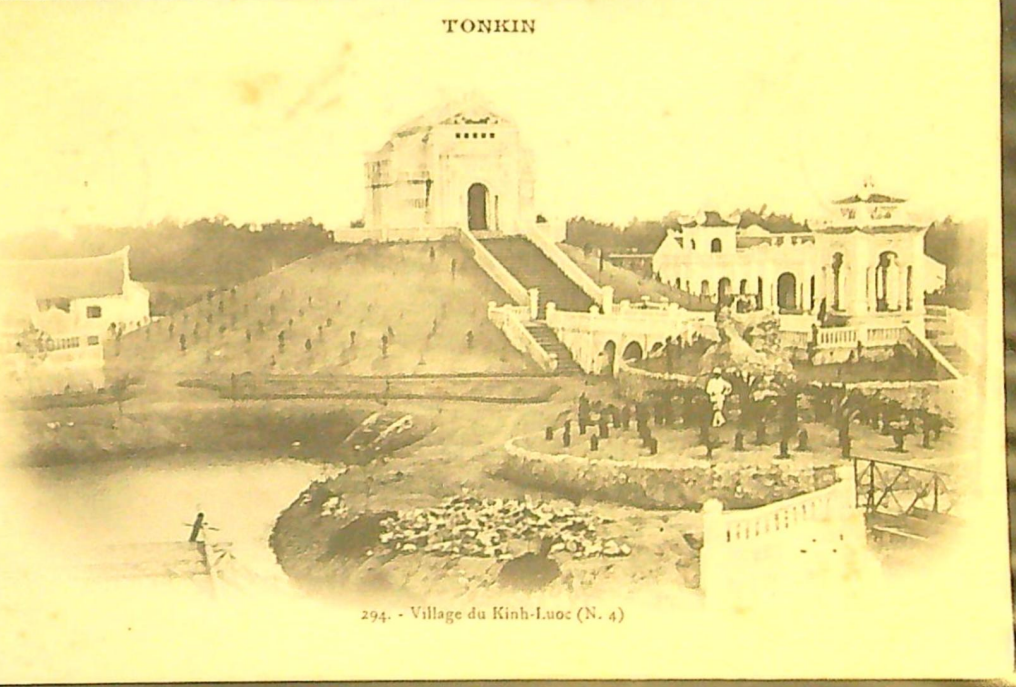
*Voisinate qui
n'auras pas ma
peur
Ton ouph
M. Claudon*

10 B. TONKIN — Aréquiers et pagode



TONKIN

Collection R. Moreau, Hanoï

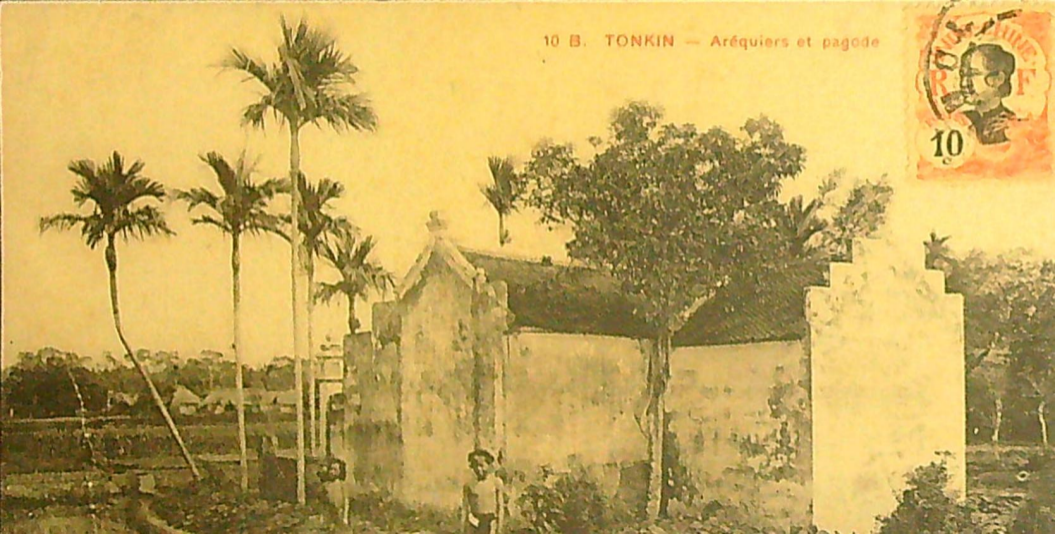


294. - Village du Kinh-Luoc (N. 4)

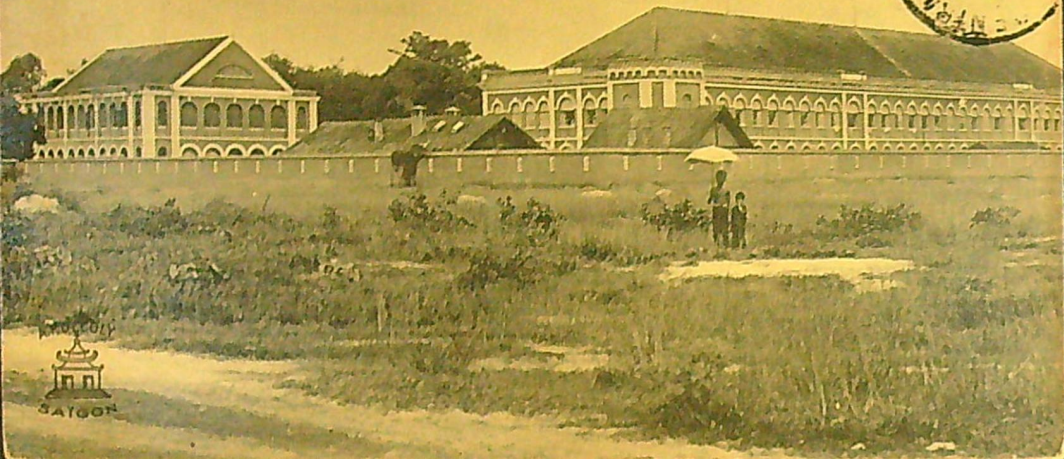
Made in France

Centra 412102

10 B. TONKIN — Aréquiers et pagode



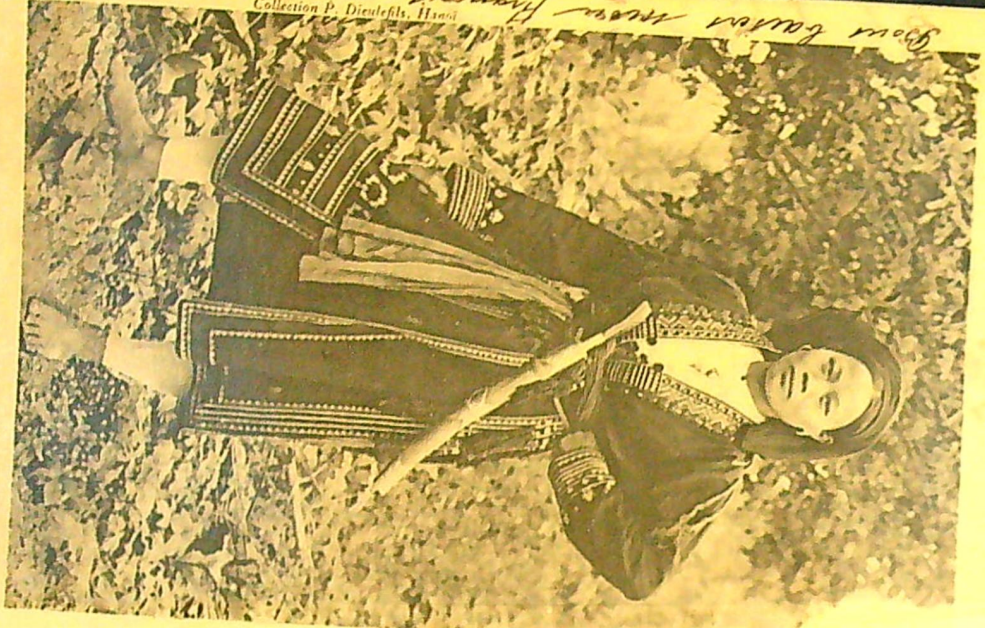
169. - TAYNINH. - Les Casernes, vues de derrière



ST. LOUIS MO
JUN 12 1904

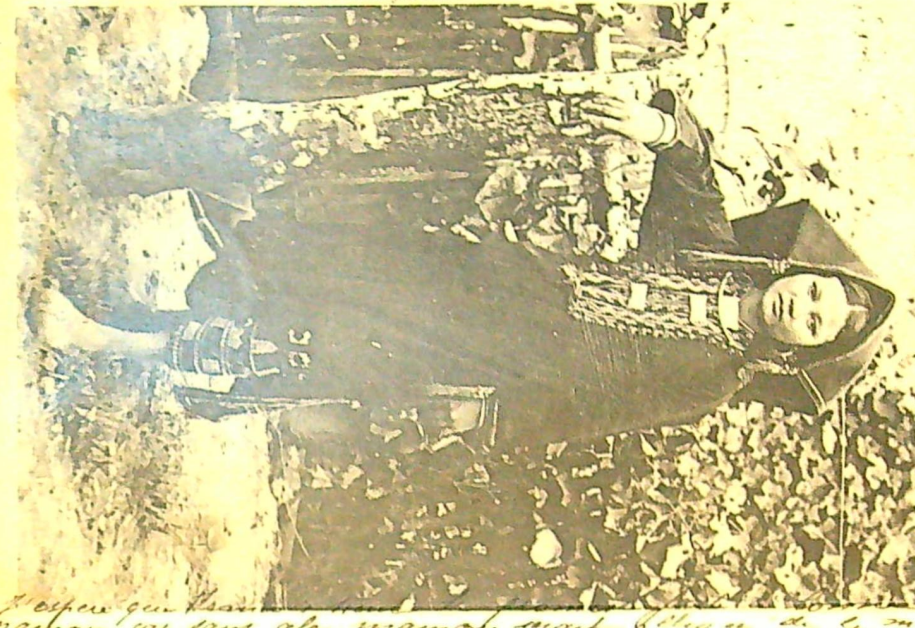


N 164 TONKIN - Tuyen Quang - Femmes Man



Spout l'ancien mieu
Collection P. Dieulefski, Hanoi

N 180 TONKIN - Bao Ha - Femme Muong riche



l'espere que l'ancien mieu
maison en fait ala mamah, mais c'etait de la melle
Collection P. Dieulefski, Hanoi



Je suis a l'ambulance pour
quelques jours encore - vient
très souvent - l'airai a
TONKIN - Dap Cau - 661. Chaudronniers
mon arrivet a Hanoi - Etis même
achese - Je te bise la cerv - et l'anne
bonjour l'ancien mieu.



TONKIN - TAYEN - Femme 180

Made in France

Centra 412102

France

INDO-CHINE FRANÇAISE

60

CARTE POSTALE

Ce côté est exclusivement réservé à l'adresse

Mademoiselle

Alicia Burton

29 Boulevard Voltaire

Paris

INDO-CHINE FRANÇAISE

CARTE POSTALE

TOUS LES PAYS ÉTRANGERS N'ACCEPTENT PAS LA CORRESPONDANCE AU RECTO, SE RENSEIGNER À LA POSTE

Adresse

*Mademoiselle Alicia Burton
29 Boulevard Voltaire
Paris*

Paris le 12 Avril 1911

*Meilleures caresses
à baisers huceres*

Louise

*景
家
號
同
非*

40

90.
INDO-CHINE FRANÇAISE

CARTE POSTAL

Ce côté est exclusivement réservé à l'usage des cartes postales.



Monsieur Jacques Le Roy

Château de Maupertuy

Puy de Dôme





60,

INDO-CHINE FRANÇAISE

CARTE POSTALE

Ce côté est exclusivement réservé à l'adresse



Monsieur Paul Le Roy
Château de Maupertuy
Briani

Le Roy de Poivre

104 - Photographes Familiales - Hanoi



HANOI - Château-d'Eau

Y'a ten ramossa da morda de elsis
Bougre de moçais Blanchis
Soto lier minus quechis
me de faire minus de chis
Reçu tes foulant merci
Je suis bougre dante ~~minje~~ ^{indie}
que Demars Bien a toi



8000 TONKIN - HANOI - Petit Lac et rue Jules Ferry

Made in France

Centra 42102



76. TONKIN — Hanoi — Panorama della città indigena



TONKIN — Hanoi — Quartier indigène, vue de la Cathédrale

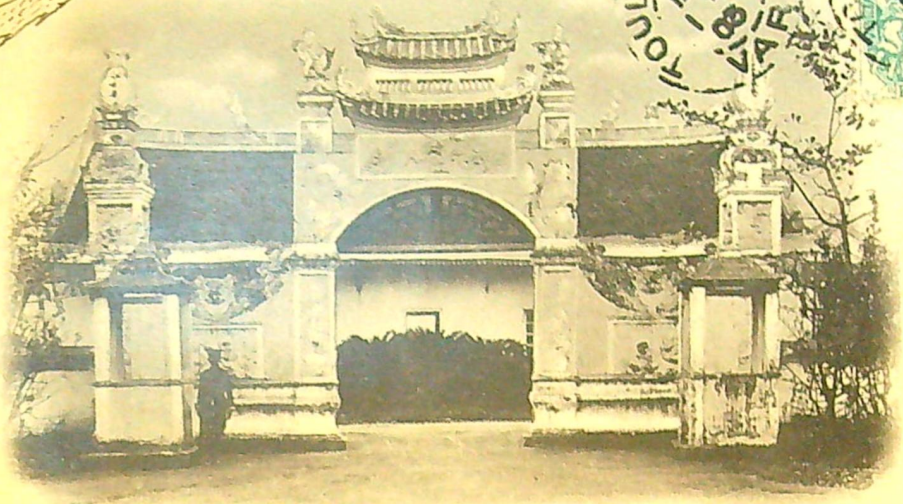
ROBERTO

Poisson d'œil

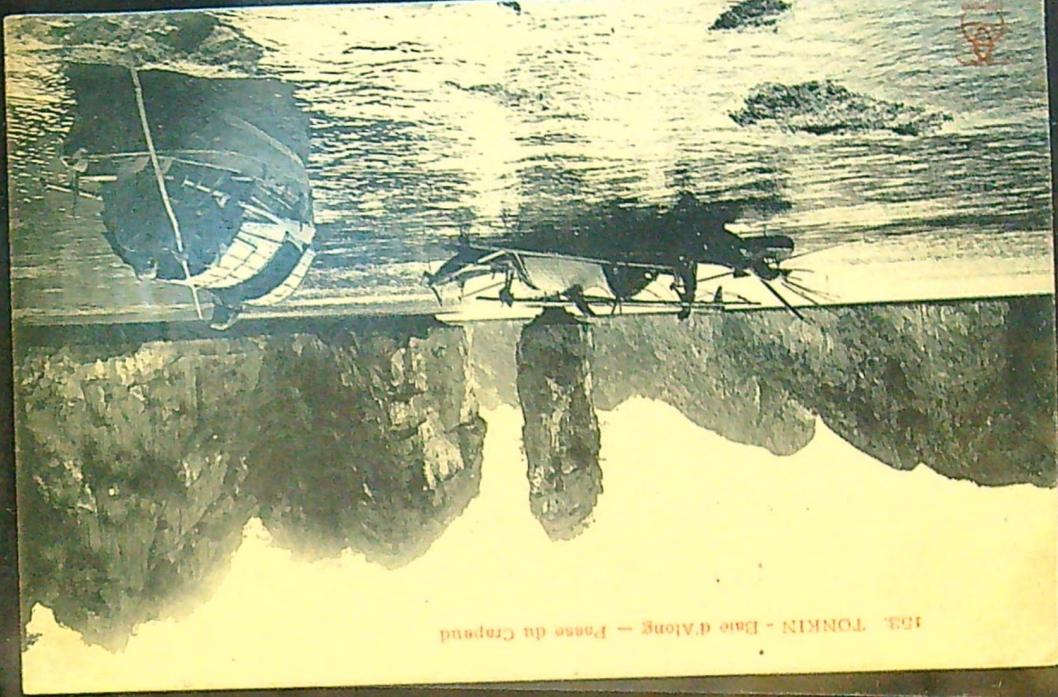
TONKIN



Collection B. Moreau, Hanoi



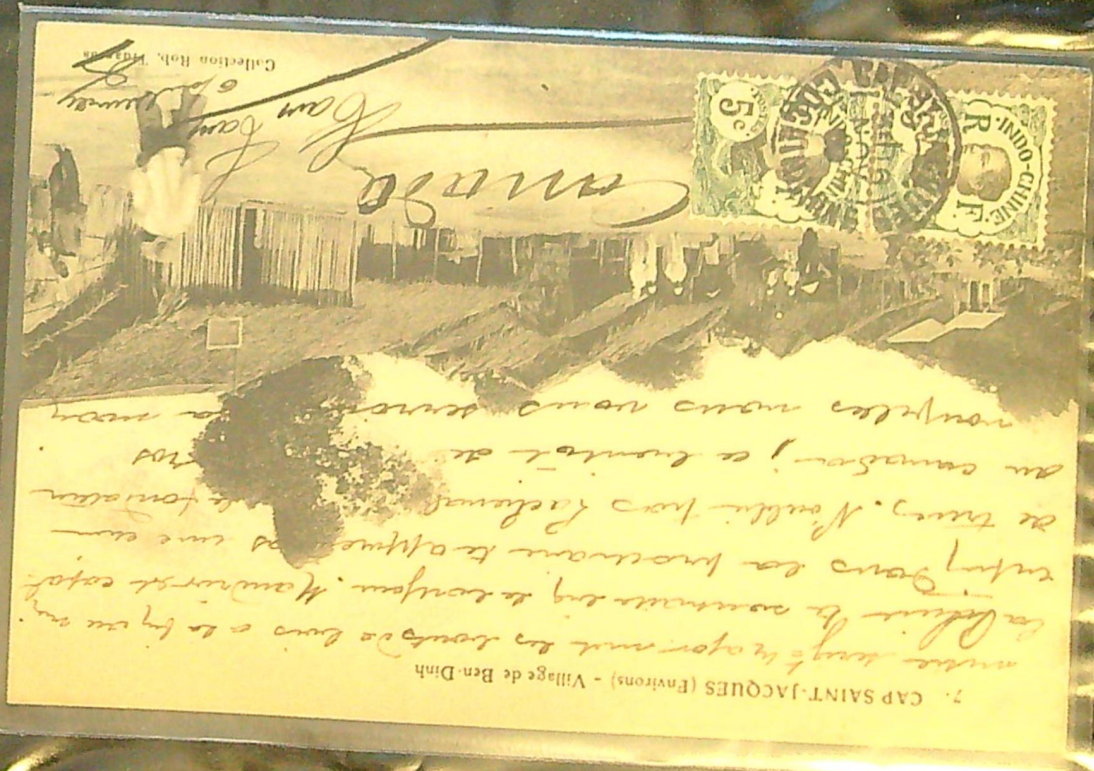
124. - HANOI. - Ancien Palais du Kinh-Luoc



163. FONKIN - Baie d'Along - Passage du Crapaud



140. SAIGON - Le marchand de soupe chinois



7. CAP SAINT-JACQUES (Environ) - Village de Ben-Dinh

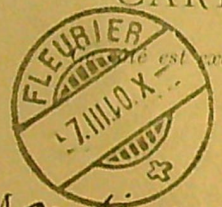
maître de la poste de Ben-Dinh. Monsieur le directeur de la poste de Saigon. Veuillez faire passer à Monsieur le directeur de la poste de Saigon. Veuillez faire passer à Monsieur le directeur de la poste de Saigon. Veuillez faire passer à Monsieur le directeur de la poste de Saigon.

Cap Saint-Jacques
Ben-Dinh
Collection Robt. Hays



cc
6179

CARTE POSTALE



est exclusivement réservé à l'adresse

Monsieur Terregaux
Avocat
à Fleuriel
(Suite)

62
insolite

102

INDO CHINE FRANÇAISE

CARTE POSTALE

Ce côté est exclusivement réservé à



Monsieur le Roy
Chateau de Maupertuy
Pnom
Puy de Dome

INDO-CHINE FRANÇAISE

90

CARTE POSTALE

TOUS LES PAYS ÉTRANGERS N'ACCEPTENT PAS LA CORRESPONDANCE AU RECTO, SE RENSEIGNER A LA POSTE

Correspondance

Adresse

紙書
家會
號同
寄於
於

.....
.....
.....
.....

No 4

76



CARTE POSTALE

Ce côté est exclusivement réservé à l'adresse

Monsieur Ducet

13 Rue Chevreul 13

XI^e Paris

France

