



Monsieur
 Schaufmeier
 7 Leughausstrasse
 Darmstadt
 Allemagne



Monsieur
 E. Schaufmeier
 7 Leughausstrasse
 Darmstadt
 Allemagne

D100 = 115
 Réfignoye 24



D102 = 125
 Réfignoye 24

Bières d'Alsace Extra-Fines
DE LA BRASSERIE D'ADELSHOFFEN, ANC^{TE} MAISON
EHRHARDT FRÈRES
Schiltigheim près Strasbourg
Reconnues par le Laboratoire Municipal de Paris
PUR HOUBLON ET ORGE
Exemptes d'Acides salicylique, borique, etc.
Maison à PARIS : 29, rue de la Chapelle

PASTILLES LOUIS
(Sans Opium ni Belladone)
Très agréables à la Bouche, elles n'occasionnent ni dégoût, ni renvois
INFATIABLES contre la **TOUX**
du Rhume, des **BRONCHITES**, **CHRONIQUES** ou **ACCIDENTELLES**.
GUÉRISON SURE ET RAPIDE
des **BRONCHITES**, **CHRONIQUES**, etc.
— ENVOI FRANCO 1 FR. 60, TIMBRES OU MANDAT —
PARIS — LE BRUN, Pharmacien, 47, rue Lafayette — PARIS

PHOSPHATINE FALIÈRES
Aliment pour les enfants, facilite la dentition et la bonne formation des os.
Boîte 2 fr. 50. — Notice franco
Paris, 6, avenue Victoria, Paris

PLUS D'ANÉMIQUES!
PLUS de PHTISIQUES!
Plus de Personnes faibles!!!
par l'emploi de la Farine **NEC** plus ultra des aliments pour **ENFANTS**
Gros et Commission : 48, rue de Chabrol, PARIS
DÉTAIL : Dans les Pharmacies et bonnes Epiceries.

Poudre Rocher
LAXATIVE, DIGESTIVE, DÉPURATIVE
Anti-Glaireuse — Anti-Bilieuse
Flacon : 2'50, franco. — ROCHER, 112, rue Turenne, PARIS, et Ph^{ies}.
Nombreuses Contrefaçons et Imitations : Exiger Marque R.F.

ES LOUIS
ni renvois
BLE: UX
GUÉRISON SURE ET RAPIDE
des **Laryngites chroniques**,
Bronchites, **Catarrhes**, etc.
— ENVOI FRANCO 1 FR. 60, TIMBRES OU MANDAT —
PARIS — LE BRUN, Pharmacien, 47, rue Lafayette — PARIS

GUÉRISON certaine et radicale de toutes les affections de la **Peau**, même des **Plaies variqueuses** dites incurables. Le traitement est à la portée des petites bourses, ne dérange pas du travail et dès le 2^{me} jour donne de l'amélioration.
M. LENORMAND Médecin-Spécialiste à MEDUN
Consultations gratuites par Correspondance.

Monsieur G. Lemeilleur
2 bis, quai de Mont Reboulet 2 bis
Rouen

Fusils Lefauchaux
SOLIDITÉ, PRÉCISION
Portée Garantie
Revolvers Français et Américains
— ARMES ANCIENNES, ETC. —
E. LEFAUCHEUX, Chevalier & Dru, Succrs
14, BOULEVARD DES ITALIENS, PARIS

PHOSPHATINE FALIÈRES
Aliment pour les enfants, facilite la dentition et la bonne formation des os.
Boîte 2 fr. 50. — Notice franco
Paris, 6, avenue Victoria, Paris

BROSSE-ÉCLAIR
Circur-Mécanique
POUR CHAUSSURES ET HAINAIS
Breveté S.G.D.G. en France et à l'étranger
Indispensable aux Collèges, Séminaires, Hôtels, Châteaux, etc.
Citant 40 PAIRES de Chaussures à l'Heure
La même machine effectue polissage, affilage de couteaux
POLISSOIRS divers pour Usine.

es-Forts Petitjean 245^e ÉDITION
CARTE-LETTRE
due 5 Centimes
M. M. A. Levy, Nég^o
17 Kronenburger-Ring
Strasbourg (Alsace)

10
15
15

Pour ouvrir la carte-lettre, déchirer en suivant le pointillé.

15
REPUBLICQUE-FRANCAISE

333 = 900

Bières d'Alsace Extra-Fines
DE LA BRASSERIE D'ADELSHOFFEN, ANC^{TE} MAISON
FRÈRES
Strasbourg
Reconnues par le Laboratoire Municipal de Paris
PUR HOUBLON ET ORGE
Exemptes d'Acides salicylique, borique, etc.
Maison à PARIS : 29, rue de la Chapelle

PASTILLES LOUIS
(Sans Opium ni Belladone)
Très agréables à la Bouche, elles n'occasionnent ni dégoût, ni renvois
INFATIABLES contre la **TOUX**
du Rhume, des **BRONCHITES**, **CHRONIQUES** ou **ACCIDENTELLES**.
GUÉRISON SURE ET RAPIDE
des **BRONCHITES**, **CHRONIQUES**, etc.
— ENVOI FRANCO 1 FR. 60, TIMBRES OU MANDAT —
PARIS — LE BRUN, Pharmacien, 47, rue Lafayette — PARIS

PHOSPHATINE FALIÈRES
Aliment pour les enfants, facilite la dentition et la bonne formation des os.
Boîte 2 fr. 50. — Notice franco
Paris, 6, avenue Victoria, Paris

PLUS D'ANÉMIQUES!
PLUS de PHTISIQUES!
Plus de Personnes faibles!!!
par l'emploi de la Farine **NEC** plus ultra des aliments pour **ENFANTS**
Gros et Commission : 48, rue de Chabrol, PARIS
DÉTAIL : Dans les Pharmacies et bonnes Epiceries.

Poudre Rocher
LAXATIVE, DIGESTIVE, DÉPURATIVE
Anti-Glaireuse — Anti-Bilieuse
Flacon : 2'50, franco. — ROCHER, 112, rue Turenne, PARIS, et Ph^{ies}.
Nombreuses Contrefaçons et Imitations : Exiger Marque R.F.

Monsieur R. Lindner
22 Schlesische Strasse
Berlin

SOUVENIR COMMÉMORATIF

Cronstadt Juillet 1894 + Toulon Octobre 1893

Lyon 24 Juin 1894 Livadia 1^{er} Novembre 1894

Mademoiselle Helene Schloss
a.s.d M^{lle} J. Schloss
Hôtel Indo-Hollando-Asiatique
8 rue d'Hauteville
Paris

CP France

J. DICHARME
 30, Rue des Farges, 30
 LYON CARTE-LETTRE

Vendue 5 Centimes

Madame G...
Bureau de Cabai
31 B^{is} Bonne nouvelle
Paris

1341

12916

12916

Pour ouvrir la carte-lettre, déchirer en suivant le pointillé.

464 CARTE POSTALE 9162 + 9m (R)

PAX

PARIS 6 OCTOBRE 1896.

M. Georges Gaston Benner
au Sac à Langenargen
Wurtemberg

Langenargen
25
au 166 de
6-7 V

CARTE POSTALE

Ce côté est exclusivement réservé à l'adresse.

Cronstadt 1891
 Toulon 1893

919 = 200

RÉPUBLIQUE FRANÇAISE
 CARTE POSTALE

Ce côté est réservé

Monsieur
104 rue
Vernou
Pure - 4

g. 35 = 86

FIL A LA LOUVE
 MÉDAILLE d'OR
 PARIS 1889
 Ignace LAMBIN Comines.
 En vente chez tous les Merciers

TABLETTES
 de bouillon de pot-au-feu concentré.
 Pour la campagne, les voyages et explorations.
 Boîtes de 3 et 6 tablettes, 15 et 30 potages.

BOISSONNET
 22, Impasse Jean-Bouton 22, PARIS.

MADELEINES POPULAIRES
 Dessert le meilleur le moins cher
 La Boîte de 48, 2 fr. 15 | Ou 2 Boîtes de 24, 2 fr. 20
 FRANCO DANS TOUT PARIS.

ADRESSE POSTALE: LA MADELEINE POPULAIRE A MONTROUGE-SEINE
 On demande 60 dépositaires à Paris pour cette vente.

35. 10 000 - 1900. — L'AFFAILLE, Imprimeur Breveté S.G.D.G. à Montrouge-Seine.

RÉPUBLIQUE FRANÇAISE
 CARTE POSTALE

Ce côté est exclusivement réservé à l'adresse.

ALLIANCE FRANCO-RUSSE

Monsieur Nicola Fiorentino
Via Sanchi Nuova
Naples

138

120

La carte ci-jointe est destinée à la réponse.

Воспоминание о Посещении Президента Республики, Августа 1897 года.

MINISTÈRE DU TRAVAIL
ET
DE LA SÉCURITÉ SOCIALE
INSPECTION DU TRAVAIL
ET DE LA MAIN-D'ŒUVRE

CARTE-REPONSE

Monsieur le Chef du Bureau de Main-d'Œuvre.

Service Professionnel de la Boulangerie-Pâtisserie
25, Rue de la Rochefoucauld
PARIS-9^e

La carte-réponse a été retournée au Service
de la Main-d'œuvre le _____

Pour tous vos besoins en personnel, n'hésitez pas à
consulter le SERVICE DE LA MAIN-D'ŒUVRE.

BUREAU PROFESSIONNEL
BOULANGERIE-PÂTISSERIE
25, rue de La Rochefoucauld
PARIS-9^e

Carte postale de bureau

LEZ-CHY LA GARENNE
17 19 30
1952
SEINE

GRANDS MAGASINS DE NOUVEAUTÉS
A
PYGMALION
PARIS
Rue de Rivoli, Bd Sébastopol,
Rue St. Denis, Rue des Lombards.

LUNDI 6 NOVEMBRE 1899
et jours suivants
MISE EN VENTE GÉNÉRALE
**COSTUMES D'HIVER
ET FOURRURES**
TRANSFORMATION COMPLÈTE
DES
MAGASINS

REPUBLIQUE FRANÇAISE
SERIE 17
CARTE POSTALE
Ce côté est réservé à l'adresse.

M

935 528

MADELEINES POPULAIRES
LE MEILLEUR DESSERT — LE MOINS CHER
La Boîte de 48, 2 fr. 15 | Ou 2 Boîtes de 24, 2 fr. 20
FRANCO DANS TOUT PARIS.
ADRESSE POSTALE: LA MADELEINE POPULAIRE A MONTROUGE-SEINE

27 - 10 000 - 1899 - Annonces Postales Déposé. - LAFFAILLE, Imp. Breveté S.G.D.G. à Montrouge-Seine.

GRANDS MAGASINS DE NOUVEAUTÉS
A
PYGMALION
PARIS
Rue de Rivoli, Bd Sébastopol,
Rue St. Denis, Rue des Lombards.

TOUT LE MOIS DE
DÉCEMBRE
JOUETS
ET
ARTICLES POUR ÉTRENNES
TRANSFORMATION COMPLÈTE
DES
MAGASINS

REPUBLIQUE FRANÇAISE
SERIE 33
CARTE POSTALE
Ce côté est réservé à l'adresse.

M

935 528

Le meilleur DESSERT Le moins cher
MADELEINES POPULAIRES
La Boîte de 48... 2 fr. 15
Ou 2 Boîtes de 24... 2 fr. 20
FRANCO DANS TOUT PARIS
Adresse: LA MADELEINE POPULAIRE
à Montrouge-Seine

FIL AU PATRIOTE
AS FIL AU PATRIOTE
Exiger la cocarde Tricolore
EN VENTE CHEZ TOUS LES MERCIERS.

33. 10 000. - 1899. - Annonces Postales, Déposé. - LAFFAILLE, Imp. Breveté S.G.D.G. à Montrouge-Seine.

Germany
An 7916 610
Herrn C. L. Schulz
Neubrandenburg
Mecklenburg 3.51

LEZ-CHY LA GARENNE
17 19 30
1952
SEINE

LEZ-CHY LA GARENNE
17 19 30
1952
SEINE

GRANDS MAGASINS DE NOUVEAUTÉS
A
PYGMALION
PARIS
Rue de Rivoli, Bd Sébastopol,
Rue St. Denis, Rue des Lombards.

LUNDI 6 NOVEMBRE 1899
et jours suivants
MISE EN VENTE GÉNÉRALE
**COSTUMES D'HIVER
ET FOURRURES**
TRANSFORMATION COMPLÈTE
DES
MAGASINS

REPUBLIQUE FRANÇAISE
SERIE 24
CARTE POSTALE
Ce côté est réservé à l'adresse.

M

935 500

MADELEINES POPULAIRES
LE MEILLEUR DESSERT — LE MOINS CHER
La Boîte de 48, 2 fr. 15 | Ou 2 Boîtes de 24, 2 fr. 20
FRANCO DANS TOUT PARIS.
ADRESSE POSTALE: LA MADELEINE POPULAIRE A MONTROUGE-SEINE

27 - 10 000. - 1899 - Annonces Postales Déposé. - LAFFAILLE, Imp. Breveté S.G.D.G. à Montrouge-Seine.

RENSEIGNEMENTS FOURNIS À L'EXPÉDITEUR SUR LE SORT D'UN OBJET

CHARGE OU RECOMMANDÉ

M (*)

rue

à

département d

Leclercq
notaire
Lyon

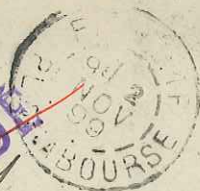


(*) L'expéditeur de l'objet est invité à s'adresser au Directeur des Postes et des Télégraphes de son département pour les réclamations ou les demandes de renseignements supplémentaires qu'il pourrait avoir à former après la réception du présent avis.

678
DIRECTION GÉNÉRALE DES POSTES.
RENSEIGNEMENTS FOURNIS À L'EXPÉDITEUR SUR LE SORT D'UN OBJET
CHARGE
Pour le bureau de poste d
d'partement d *Draguignan*
Le Directeur



A. CHANU
COURTIER JURÉ D'ASSURANCES
34, RUE VIVIENNE
PARIS



RECOMMANDÉE

Monsieur *Fred. Gilbert*

pcz
25100

①

22. Rue Richer

ac
29



Paris

gH Théâtre de l'Athénée-Comique

Recommandée



⑤1

Madame Marest
26 Rue de la Madeleine

Boulevard Comte Robert

Seine et Marne

90 cilsun de clures Onze cents francs

BIDET ET ALBERT

Fabricant de Tissus

A CHOLET

(Maine-et-Loire)

CHARGE



Messieurs

Messis Treres T. Coste



A Gammier-Cugand
par Eliron

308

ERREUR
0.40
au lieu de 1.50

(Vendée)



Valeur Crois Cents francs

HONFLEUR
35112
FEBR.
SALVADOS

CHARGE

Messieurs Levalois
Cape
rue Guillaume le Conquérant 11
Caen

10 cent postage stamp

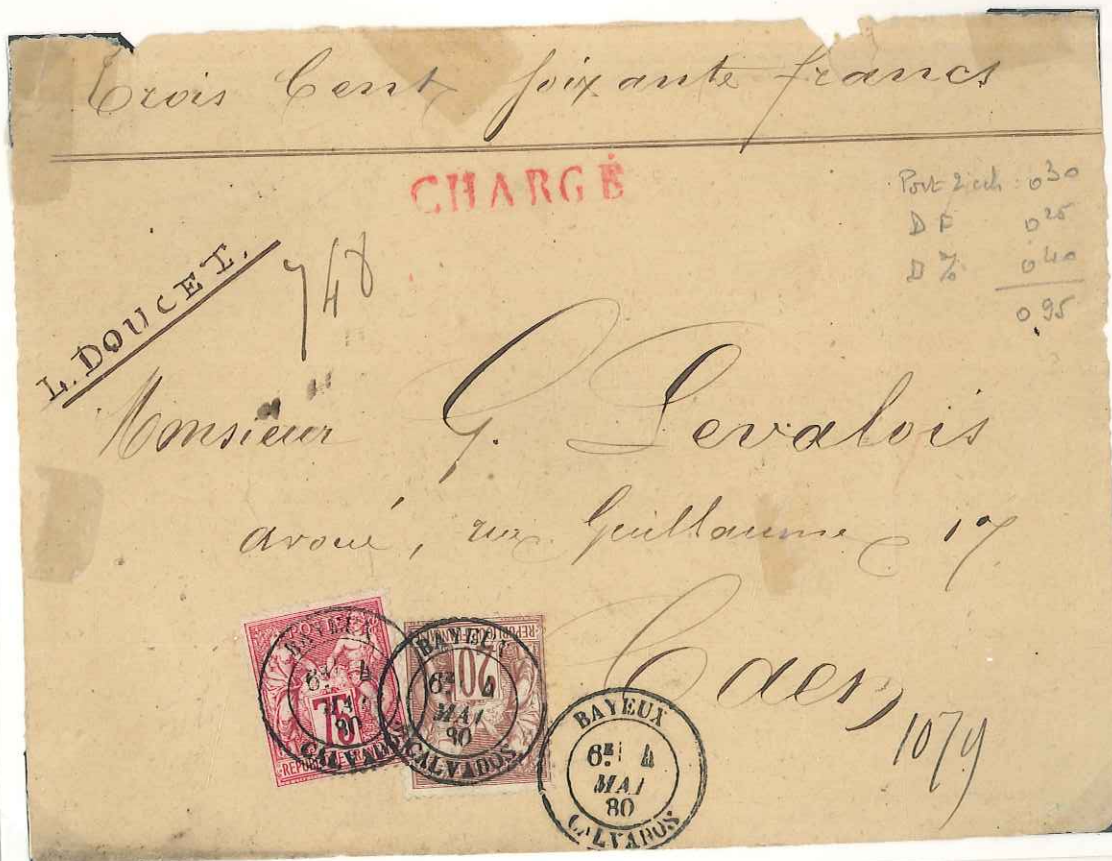
30 cent postage stamp

30 cent postage stamp

Port 0.15
DF 0.25
D% 0.30

0.70

Lettre chargée : (1500 F) cachet à date type 17 bis du
 POULIGUEN du 6.10.1883 sur 2 x 1F (n° 82) 1 C (n° 83)
 et 4 C (n° 88). Cachet **CHARGE**. Descriptif au verso.
 Lettre affranchie à 2.05 F pour ORLEANS.



Lettre chargée : (450F) Cachet à date type A 2 de LEVROUX du 9.1.1887 sur 15 C SAGE (n° 90) et 75 C (n°71) Cachet CHARGE noir. Descriptif au verso. Lettre affranchie à 90 C pour PARIS.

Poste: 150
 droit fin: 250
 " % = 50

MÉTIVIER NOTAIRE A LEVROUX (INDRE)

Monsieur Charles Frevos
 ancien principal clerc de Notaire

CHARGE

4. Place Saint Michel

Paris

Valoir: quatre cent cinquante francs





Lettre chargée : (1000 F) cachet à date type A2 de RIEZ du 3.5.1889 sur 1F SAGE (n° 82) et 40 C (n° 94) Cachet **CHARGE**. Descriptif au verso. Lettre affranchie à 1 F 40 pour LYON.

Etude de M^e Paul CASSARIN, Notaire
 A RIEZ (Basses-Alpes)

N° 439

Valoir déclaré: Mille francs

CHARGE

Monsieur Olivier
 Président de Chambre par la cour d'appel

Lyon

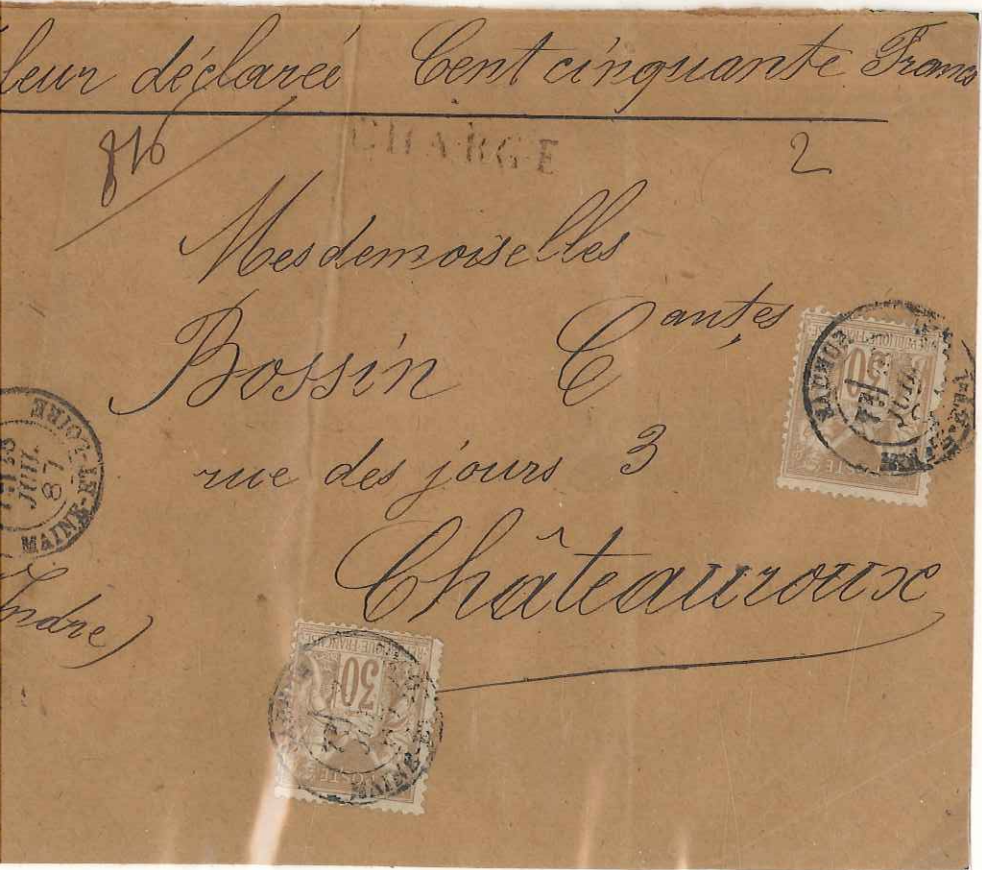
Poste: 150
 DF: 250
 DZ: 100
 140







Post 0.15
 DF 0.25
 D² 0.10
 ———
 0.50



Post 0.15
 DF 0.25
 D² 0.20
 ———
 0.60

valeur déclarée Deux cent cinquante francs

1810
15
Monsieur



509

20 015
Df 025
D% 010

Gabriel Rogier Notaire

Rue d'Assas, 1

Clermont-Ferrand



Puy-de-Dome

CHARGÉ

~~1093~~ valeur déclarée cent francs



Mesdemoiselles

BOSSIN

Lingerie



Port 15c
DF 25c
D% 10c
50c

Chateauroux



Indes

cinquante cent francs



Monsieur le Docteur A. Marin

Crest

CHARGE

Drôme



cat. 500 / 4th

Type II. $\frac{U}{N}$

Valeur déclarée cinquante cent francs

Monsieur Cabuet

Notaire

CHARGE

Alger

EL. KSEUR

de souscription?



Ind	0 15
DF	0 25
D $\frac{1}{2}$	0 10
<hr/>	
	0 50

Lettre chargée : (50 F) Cachet à date type A2 "PARIS 44 R. GRENELLE ST GERMAIN" du 16.8.1893 sur 2x25C SAGE (n° 97) Cachets **CHARGE** et 44 noir. Descriptif au verso Lettre affranchie à 50 C pour PARIS.

DIRECTION GÉNÉRALE DES POSTES ET DES TÉLÉGRAPHES

Valeur déclarée
Cinquante francs

26)

CHARGE

Monsieur Gaudre
greffier à la cour d'appel
rue de Breteuil 71
Angers
(Maine-et-Loire)




Post 0.15
SA 0.25
DZ 0.10

0.50

Lettre chargée : (1000 F) cachet à date type 17 bis du 2.9.1893 de ARREAU sur 4 x 15 C SAGE (n° 101) Cachet **CHARGE**. Descriptif au verso. Lettre affranchie à 60 C pour MONTBRISON.

Valeur déclarée : Mille Francs

LIGNE de LANNEMEZAN à ARREAU
5^e Lot
Entreprise BONNEFOY & LOTH
ARREAU (H^{es} Pyrénées)

CHARGE

186

Monsieur
F. Rousselon
avocat - Licencié
33 Rue des Loges
à Montbrison
Loire





Post 0.15
D. pi 0.25
DZ 0.20

0.60

chargée : (1500 F) cachet à date type 15
 ENTS/ LE MANS" du 6.10.1896 sur entier 15 C SAGE
 + 50 C (N° 98) + 5C (n° 75). Descriptif de char-
 noir au recto. Affranchie à 70 C pour ORLEANS.



Port 0.15
 DP 0.25
 D% 0.30
 0.70



Port 0.15
 DP 0.25
 D% 0.10
 0.50

Lettre chargée : (500 Fs) Cachet à date type 15
 "St ETIENNE - Recette Principale" du 18.8.1897 sur 40 C
 SAGE (n° 94) 50 C (n°98) 5 C (n° 75) - Cachet CHARGE
 noir. Descriptif au verso. Lettre affranchie à 95 C

1/4 Valeur déclarée: cinq cents francs. *100 francs*

CH. DUPUY & C^e
 Bourges

CHARGE

18 AOÛT 97

Montieur
 Victor Colombe
 Chez Monsieur Köhler
 Professeur
 Dundenheim
 a ~~Gengenheim~~ *bin Fahr*
 Grand Duché de Bade
 Allemagne

18 AOÛT 97

18 AOÛT 97

Lettre chargée : (valeur 200 F) cachet à date type A2
 de VERSAILLES Notre Dame du 24.9.1897 sur 20 C NL (n° 22)
 + 20 C Lauré (n° 29) + 10 C et 80 C CERES (nos 58 et 57)
 Cachet CHARGE noir.
 Lettre affranchie à 1F30 pour St PETERSBOURG.

CHARGE

Montieur le
 Comte de Rochefort
 32 Milloucaia
 St Pétersbourg
 Russie

24 9 97

E-S. AUSCHER
 Ingénieur E. C.

VERSAILLES

24 9 97

VERSAILLES

20 C POSTES 20 C

20 C POSTES 20 C

20 C POSTES 20 C

VERSAILLES

VERSAILLES

chargée : (900 F) Cachet à date type 17 bis du
 EN du 4.1.1898 sur 25 C SAGE (n° 97) et 50 C
 cachet CHARGE noir. Descriptif au verso.
 lettre affranchie à 75 C pour ORLEANS.

ETUDE DE M^e EDMOND BIGARÉ

Notaire au POULIGUEN (Loire-Inférieure)

leur déclarée : Neuf Cents francs

CHARGÉ

Monsieur Julien Crosnier
 Propriétaire
 5, Rue d'Alliers



Orléans



Int² 0.30
 DF 0.25
 DT 0.20
 0.75

chargée : (500 F) cachet à date type A3 de PARIS
 TROCADERO du 19.11.1902 sur 20 C ND (n° 14) +
 C Lauré (n° 29) + 15 C CERES (n° 59) + 20 C SAGE
) - Cachets CHARGE et (108) noirs. Lettre affran-
 chie à 95 C pour TREVES.

Value cinq cents francs

M. Schmitz

Hauptmarkt. 6.

Allemagne.



CH. 108



cent francs

128

CHARGE



Monsieur C. Paillet

8 rue des Opéniens

Paris

(Seine)



20

8/2

DALEYRAC & FILS

MARCHANDS DE BOIS

A. NOZIÈRES, par Boucoiran (Card)

Reçu déclaré Trois Cent francs

7	GR.	C.	CACH.	COUL.	FRANC.
OCT	1870	5m			

Monsieur

Bord greffier de la justice de paix

pour remettre à Louis Continon charbonnier

Banon



B. Daleys

70

Trois cent cinquante francs

374

P. BENOIST NOTAIRE
Succ. de M. PÉRE
L'ISLE-ADAM
M. DE ADAM



CHARGE
Messieurs de antel
Arcy notaire
Vityy Mont
Seine

n° 984

quatorze cent cinquante francs

31

M. J. L. TRÉVENIN
NOTAIRE
& CHATELAIN - s. G. G.
(Gner)
Succ. de M. PIGNON

CHATELAIN - s. G. G.
5/10
SEPT
00
CHER



Monsieur Ballu, notaire, 96
Vityy - s. Seine
CHARGE
Au verso
cacher descriptif
Seine

quatre cents francs

no 43

CHARGE



Monsieur Gelin,
boulangier,
rue St. Etienne de Vaize, 1.



Lyon 20



cent cinquante francs

24-10-61

Monsieur Eugène Barbier
Lunette
Lemus
Cote d'Or

1861



Retiré
2 x 75^c
+ 50

Valeur Quatre Cent Cinquante francs

338



65^e Cui 26

CHARGÉ

Monsieur

Maurice Buthenin. Chalandrie
Automobiles
4. Rue de Chartres
Neuilly s/Seine (Seine)



Valeur déclarée 450 francs.
quatre cent cinquante francs.



Monsieur Henry de Martin

timbres-poste pour collections



Narbonne



45^e

gée (300 F) Cachet à date type A3 de LIVRY du
 r 1 F SAGE (n° 82) et 10 C SEMEUSE lignée (n°129)
 GE noir. Au verso descriptif. Lettre affranchie
 à 1F10 pour NUREMBERG.



GEE (500F) de LONGWY pour BATILLY (Mrthe et
 2.1902. Cachet type A2 sur afft mixte à 65C
 ° 98) + 15C MOUCHON - Descriptif de charge-
 u verso



Valeur déclarée trois cents francs

207



CHARGÉ

65^e Ans 86

Monsieur René Gombault

36 Boulevard Philippin



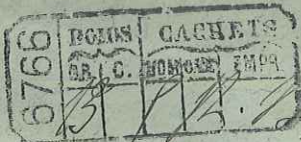
Marseille

POIDS		CACHE	
GR	C	NOM	COU
11	'	S. Vidal	E. G.

ROUSSE

onie, 12

USE



654

dictaire Cinq cents francs

CHARGÉ

Monsieur

Fabaron

Regt

Ouriquac

H. G. G.

LEUR DECLAREE : TROIS CENT CINQUANTE FRCS

604
A.C.C.B.



Monsieur le Directeur de la
Cie ROYALE ASTURIENNE DES MINES,
70, Quai Gaston Boulet,

ROUEN,



F. 10

Value declared: @ cinq cents francs

N° 457 CHARGÉ



Le Souverain Poussier

Pharmacie

39 Rue de l'Eglise

POIDS		CACHETS	
GR	C	NOM	EMPL.
13	1	Pharm.	P.

Le L'Harre

Seine Inférieure

1873 - 1892

La lettre recommandée est supprimée le 20 mars 1854.

Elle est rétablie par décret de l'Assemblée Nationale du 25.1.1873.

Nouvelle description

Les lettres Recommandées doivent être closes mais aucun mode spécial de fermeture n'est imposé.

Les objets recommandés paient en plus de la taxe qui leur est applicable selon la classe à laquelle ils appartiennent, un droit fixe ce droit est de 50 C pour les lettres. Taxe et droit sont acquittés par l'expéditeur.

Chaque lettre porte :

- un timbre à date du bureau de dépôt
- un timbre spécial R (Recommandé) à l'encre rouge.







Monsieur Ad. Rion,
68, Rue de Rivoli,
Paris.

Handwritten initials

Paris 66



JULES HOSPITALIER
NÉGOCIANT-PROPRIÉTAIRE
A BEUCAIRE

Monsieur H. Sanimorte
Plateau du Four Mouton
Vaise
Lyon

Paris 66



891 Rhone



Lettre Recommandée : Cachet à date type 17 du 27.2.1875 de MEAUX et oblitération Petits chiffres "2298" sur 3x1c CERES (n° 50) + 2C (n°51) + 10C (n°58) + 4 x 15 C Cachet **R** rouge sur lettre affranchie à 75 C pour PARIS.



PC/GC : 495



558



e

Monsieur Dumontiel, avoué à la cour d'appel

rue de ...

t. I

Bourges

Au dos Achet Rouge

Char

Chiffres refaits



Recommandé 30c
50+40
double fut.



1470

M. Poumeur Luyol
à Valence d'Agen

voir rayé
au verso
par R rouge

Cam & Garonne



Recommandé tout à l'école,



Lettre Recommandée : Cachet à date type 17 du 5.10.1874
 et oblitération Gros chiffres "2603" sur 25 C CERES
 (n° 60) x 3 = Affranchissement à 75 C
 Cachet **(R)** de recommandation sur lettre de NANTES
 pour St PAUL (Savoie).



Lettre Recommandée - Sans cachet à date de départ
 Oblitération Gros chiffres "2602" sur 25 C CERES
 (n° 60) x 3 = Affranchissement à 75 C.
 Cachet **(R)** de recommandation sur lettre du 22.12.1874
 de NANTES pour St PAUL (SAVOIE).



493

108
BORDEAUX



Monsieur Andre Aziron
Voyageur
Poste Restante
1908
Montluçon
allier



Terif du 1/1/08 2 Echelles - 0⁵⁰ + R-0⁵⁰



108
BORDEAUX

N^o 40
Arouse

au verso par le retour

79 90-
Chateau d'Harmerville

Trobesville

par Yport



pièces roses

Envoi RECOMMANDE de BELFORT (HtRh) pour MULHOUSE (3.6.80)



C. type 17b sur paire 25c type SAGE (n°92) Afft à 50c (Etranger) C. de Recommandé Rouge. C. d'entree Rouge Allemagne - BELFORT du 5.6.80 (Retour) Etiquette Allemande de Rec. (de l'Etranger par ambulant Altmünsterol-Mulhouse)

Envoi RECOMMANDE de BELFORT (HtRh) pour MULHOUSE (22.3.81)



C. 17b sur type SAGE (3x90+h°75) Afft 50c (Etranger) C. d'arrivee type 17b de BELFORT (lettre en retour) Etiquette de Recommandation Allemagne (de l'Etranger par ambulant : Altmünsterol - Mulhouse)



S. BOURG... LES MINES

100, Boul' Sebastopol - PARIS



214



Monsieur
Louis Tallet



Paraplume

à Font - de - Poivre

(Doubs)

LEMESNAGER
HUISSIER
A DURTAL (Maine & Loire)

urgents



1886-

Monsieur Coudreau
avocat à Paray

141



Maine et Loire



Lettre Recommandée : Cachet à date "CHARGEMENTS /
 PERPIGNAN" du 13.1.1896 sur entier 15 C (J 66) 1 C
 (n°83) 2 C (n° 85) + 3 C (n° 87) + 4 C (N°88) + 5 C.
 (n° 75) + 20 C (n° 96) - Cachet **(R)** sur lettre affranchie
 à 50 C pour HELSINGFORS.



destination
 Rec.

Lettre Recommandée : Cachet à date type 15 CHARGEMENTS -
 N du 4.12.1896 sur 1F SAGE (n° 82) 20 C (n° 96) et au
 5 x 1 C (n° 83). Cachet **(R)** au recto et au verso
 et rouge de Chargements de PARIS 7. Lettre affranchie
 à 1,25 F pour VIENNE.



destination
 = +relus

Recommandée : Cachet à date type A2 Du 15.2.1896
 PONT à MOUSSON sur entier 15 C SAGE (n° J 64) + 5 C
 (n° 75) + 10 C (n° 89) + 20 C (N° 96) - Cachet **(R)**
 sur lettre affranchie à 50 C pour VIENNE.

Recommandée

945



Monsieur E. Privil



4 Waaggasse 4



à Vienne

(Autriche)

Recommandée : Cachet à date type A2 de CHALONS/Marne
 15.2.1896 sur entier 5 C SAGE (D4) et 2C (n° 85) 3 C
 (n° 7) 2 x 10 C (n° 89) 20 C (n° 96). Cachet **(R)** noir sur
 lettre affranchie à 50 C pour VIENNE.



447

Monsieur Privil

Waaggasse 14



Vienne Autriche



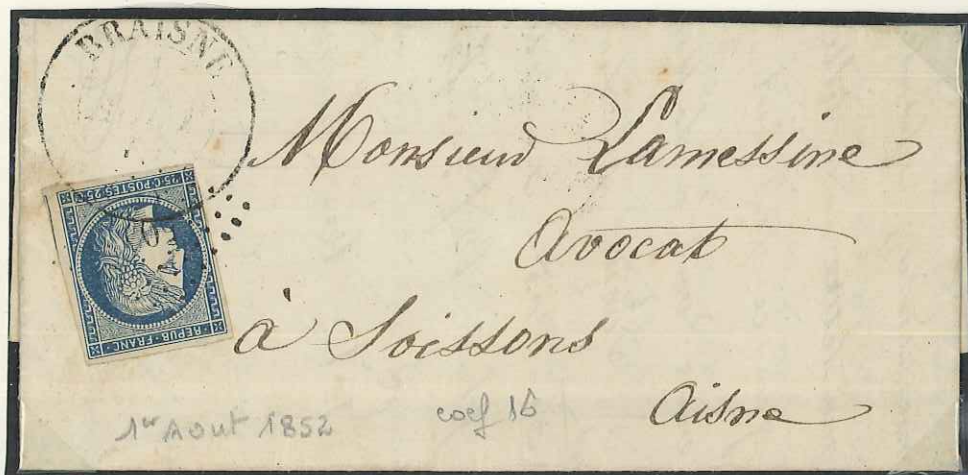


..... ou encore le cachet type 13.
 Dans d'autres bureaux, le cachet à date est frappé directement sur le timbre.

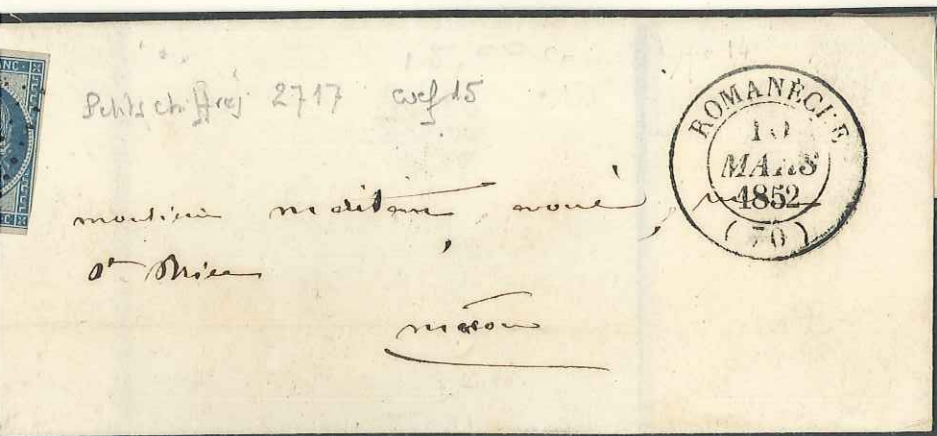
du 1.6.1850 de NOGENT/Marne annulation
 e du timbre accompagné du cachet type 13

1852-1862

ter du 1.1.1852, l'oblitération grille est remplacée par une oblitération Petits Chiffres" selon la numérotation alphabétique des bureaux français nomenclature qui va de 1 à 4494)
 het "petits chiffres", est donc apposé sur le timbre et un cachet à date appé à côté du timbre mais le début de cette périotains bureaux n'ont tou-pas été dotés du cachet 5 et ils se servent encore het type 13 ou du cachet 4.



Lettre du 1.8.1852 de BRAISNE - Annulation losange Petits Chiffres accompagné du cachet type 13



du 10.3.1852 de ROMANECHÉ - Annulation normale accompagné du cachet type 14

cachet type 16



*Pott & fils
Chaux*

En 1868, un nouveau type de cachet, le type 16 est mis en service. Non seulement il indique la date mais également la levée. Le timbre est toujours oblitéré par le cachet Gros Chiffres.

fres et cachet 16

utilisé en bleu.



*Monsieur Eugène
Richard-Elbeuf*



*Notaire honoraire
Alzévilla*

Oblitération Gros Chiffres et cachet type 16 Bleu

La même année, entre en service le cachet de type 17 comportant lui aussi l'indicateur de la levée mais 2 cercles concentriques au lieu d'un seul.

n° 20 x 3)

sultanément

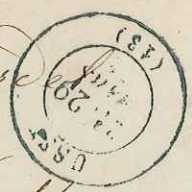
17 existe
n rouge.



Monsieur

*Magnant Bourde
rue Ventimille n° 11*

Paris



Oblitération Gros Chiffres et cachet 17 bleu

Bureaux de Distribution

Jusqu'en 1852, les bureaux de distribution continueront d'utiliser la marque cursive conjointement avec la grille ou le petit chiffre qui annule le timbre.



Chiffres 3465 de
du bureau de
ment d'ALBI

on d'un cachet rond
15 des bureaux de
ouré d'un cercle

type 22.



Cachet 22 de FONTENAY-TRESIGNY et
oblitération PC 1306 - Cachet d'entrée
en Allemagne

Il accompagne les cachets Gros
Chiffres à partir de 1863



Fontenay-Tresigny et oblitération
chiffres 3154

les cachets Petits Chiffres
sont utilisés quand les Gros
ne sont pas utilisés.



Cachet 22 de LASALVETAT-PEYRALES et
oblitération Petits Chiffres
2° nomenclature

Lettre chargée : (sans valeur) cachet à date type 13 de BLAMONT du 23.4.1852. Cachets **PP - PD et CHARGE**. Cachet encadré noir "Recommandirt". Au verso poids = 17 gr et indication du port = 7.60. Lettre pour St PETERSBOURG.

Travaux



Lettre chargée : Cachet à date type 15 de LARGENTIERE du 23.6.1856 et oblitération Petits chiffres "1654" sur paire 20C Non dentelé (n° 14). Cachet CHARGE (d'office) et mention manuscrite "Trouvée à la Boîte". Au verso 4 cachets de cire : 2 armories et 2 du bureau de poste et description manuscrite de ces cachets. Au recto poids de la lettre avant et après l'apposition de ces cachets soit 5,50 gr et 7,56 gr.





1858

1176

Monsieur Jean Yaque Grenet
D'habit à Bonnemaison
Domichieu et de dom Chedoc
rue de

CHARGE



ANCE DE CAEN

16

Monsieur Senecal époux de
Mme Jeanne Senecal, demeurant à
Paris au report, avenue

113

à Caen.



113

163.

CHARGÉ



à Monsieur

Monsieur Mercier avoué
près le tribunal civil de mende

à Mende 100

(1)

CHARGÉ



A No
Jaques Nayssourette
à Mende



1859
v. en voyer au tribunal de 1re instance
v. par de signés au titre journal No 287.

Crois Cents Francs. **CHARGÉ**

N: 287

Monsieur
 Albert Peroid, Etudiant
 en droit 59 Rue St.-andré-des
 arts, Hôtel d'amsterdam,
 Paris.

56
51



CHARGÉ

1436

Monsieur Comoy
 Notaire
 à Nîmes

1436

500 miles from

500

500



Am fragment
man. rare



pc/60
275



Post 020
DF 020
DZ 050
070

NEVILLE
JUL 30
1889
CHARGE
Bejot, 482
En charge,
9, rue Richelieu,
Paris.



5F

20
CHARGE
BOCAGE CALVADO
JUL 19
Monsieur le Directeur
de la Garantie Triennale
des Bourdonnais n° 38
à Paris



Port L^r = 0 10
 chgt 0 20
 0 30



Port 0 20
 chgt 0 20
 0 40

tre Chargée : (sans valeur) Cachet à date type 17
 SOULTZ- Ht RHIN du 7.4.1870 et oblitération G.C
 51" sur paire 30 C N.L. (n° 30) Cachet CHARGE noir
 é et cachet **CHARGE**. Descriptif au verso. Lettre
 affranchie à 60 C pour VESOUL.

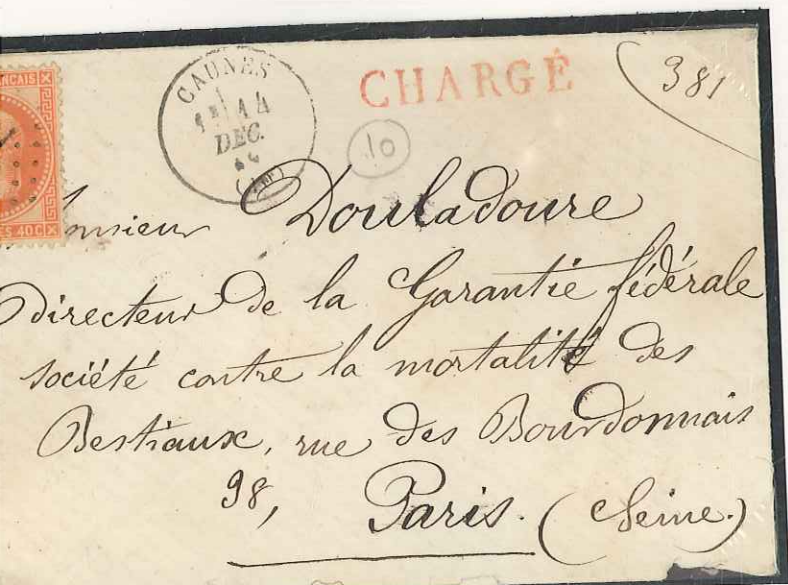


Int val 040
 DF 020
 060

tre chargée : (200 F) : Cachet à date type 16 de
 SE du 28.5.1873. Oblitération Gros chiffres "1747"
 30C et 80 C Napoléon Lauré (nos 30 + 32) et 5 C
 ES (n° 53). Cachet CHARGE rouge. Lettre affranchie
 à 1F35 pour PARPEVILLE.



Post 025
 DF 050
 D% 040
 115





Quatre vingt quinze francs

1724

¹⁰⁰
N^o 291

CHARGE



Monsieur Boyaux, avoué



Rue de l'Écho - 2 -

Poste rec. 040
DF 050
D% 020

110

Chateauroux

Indre.

DIRECTION D

ME C. I

7. Rue de Noailles,
VERSAILLES



Mille francs

1000
H.V.

Monsieur le Directeur de la
Société d'Assurances contre la Grêle

CHARGÉ
La Providence

Poste rec. 040
DF 050
D% 200

38 290



Chef des Bourdonnais

1871 576



Paris



1872
Valeur Deux cent Cinquante francs.

Messieurs Mesnil, notaire,
à Pont de l'arche.

DEPT. 11 30
74

1872 devant 150- (lure)

1872
Poste 040
DF = 050
D% 060
150

Huit cent quatre-vingt-dix francs

CHARGÉ



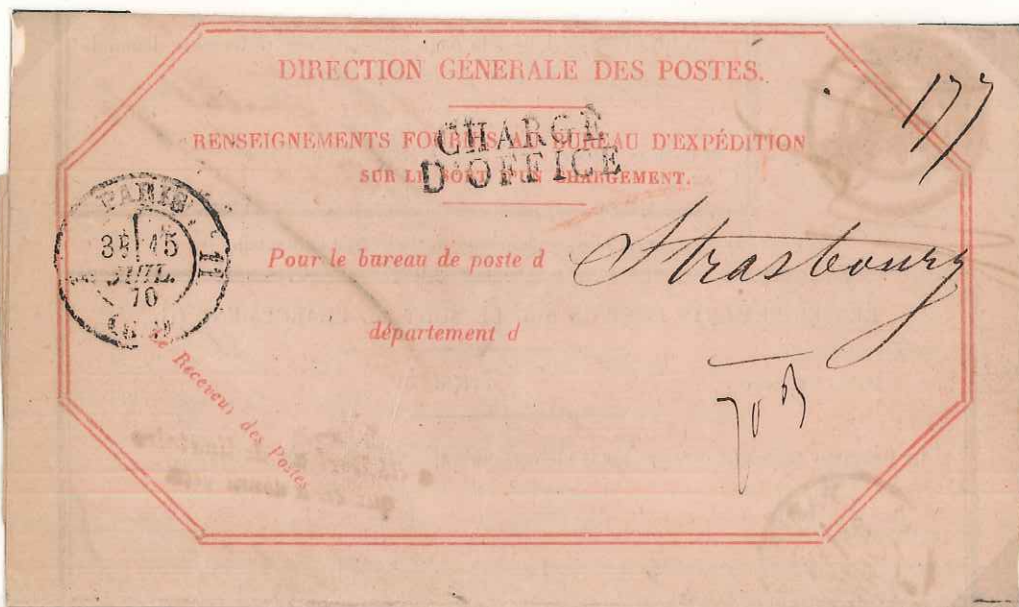
130



Bouchez - Du - Moine

950

Demande de Renseignement sur le sort d'un chargement modèle n° 103. Adressée le 14.7.1870 de STRASBOURG à PARIS. Volet de réponse avec le cachet "CHARGE d'OFFICE"



chargé Enveloppe modèle 214 bis destinée aux Valeurs Recouvrées adressée en franchise de MACON le 2.5.1883 à PARIS. Cachet CHARGE rouge.

N° 214 bis.

CHARGEMENT EN FRANCHISE.

VALEURS RECOUVRÉES.



Bureau de poste de Paris - n° 11

Département d _____

Destiné à M Paul Dupont
demeurant à Paris, rue J.-J. Rousseau, 11.

DIRECTION GÉNÉRALE DES POSTES. **CHARGÉ**
 RENSEIGNEMENTS FOURNIS AU BUREAU D'EXPÉDITION
 SUR LE SORT D'UN CHARGEMENT.

Pour le bureau de poste d *Hateaurou*
 département d *Indre*

DIRECTION GÉNÉRALE DES POSTES.
CHARGÉ
 RENSEIGNEMENTS FOURNIS AU BUREAU D'EXPÉDITION
 SUR LE SORT D'UN CHARGEMENT.

1893

Pour le bureau de poste d **HATEAUROUY**
 département d **INDRE**

Le Receveur des Postes
D. Grandjean

GIMONT
 27 | 27
 SEPT
 71
 (31)

DIRECTION GÉNÉRALE DES POSTES.
 RENSEIGNEMENTS FOURNIS AU BUREAU D'EXPÉDITION
 SUR LE SORT D'UN CHARGEMENT.

Pour le bureau de poste d *Chataimont*
 département d *Indre*

N° 127

Le Receveur des Postes
J. Grandjean

MANCIET
 1^{er} | 4
 AVRIL
 71
 (31)