



BADEN-BADEN/1/*/*

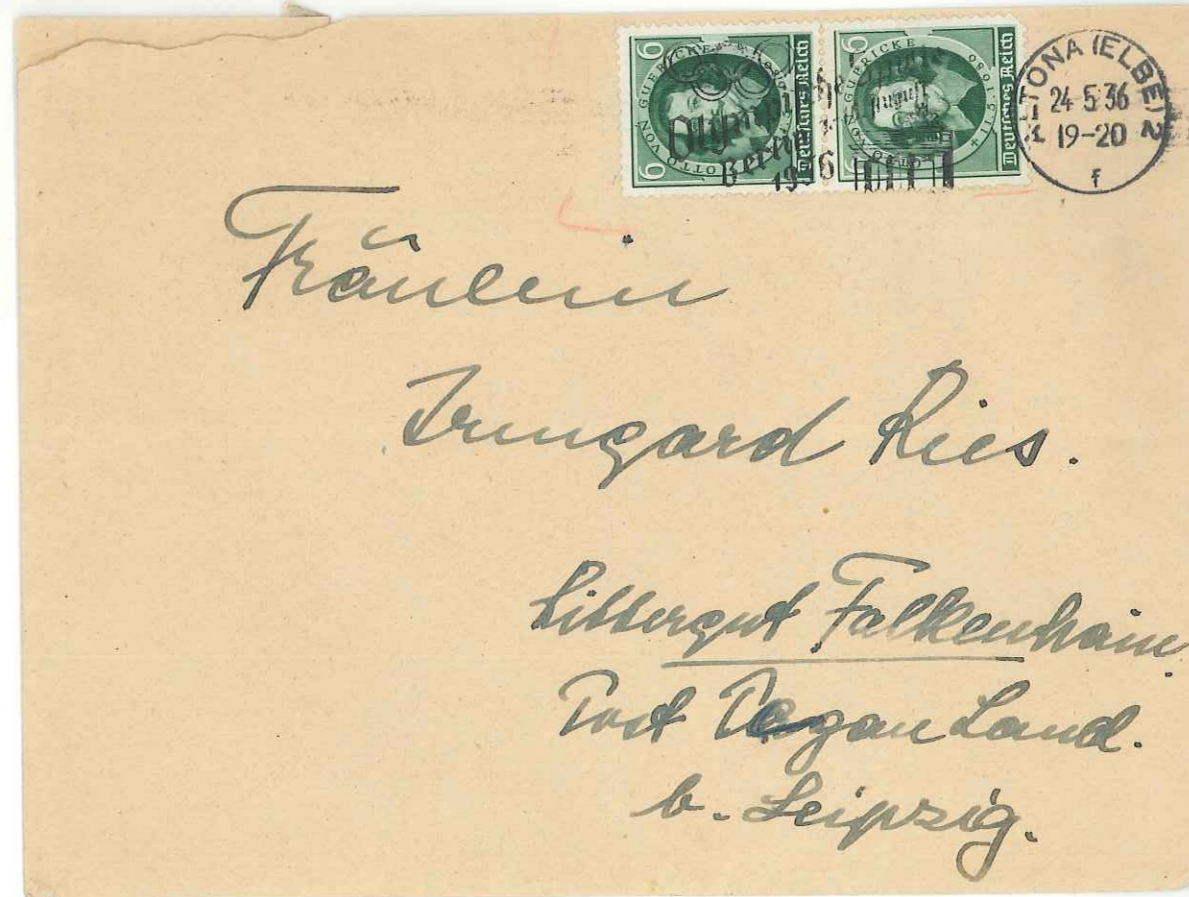
BAD KREUZNACH 1/p



Cat. No. 416-52872
 PENN/DUR
 UNIVERSITY PRODUCTS, INC.
 Archival
 Quality



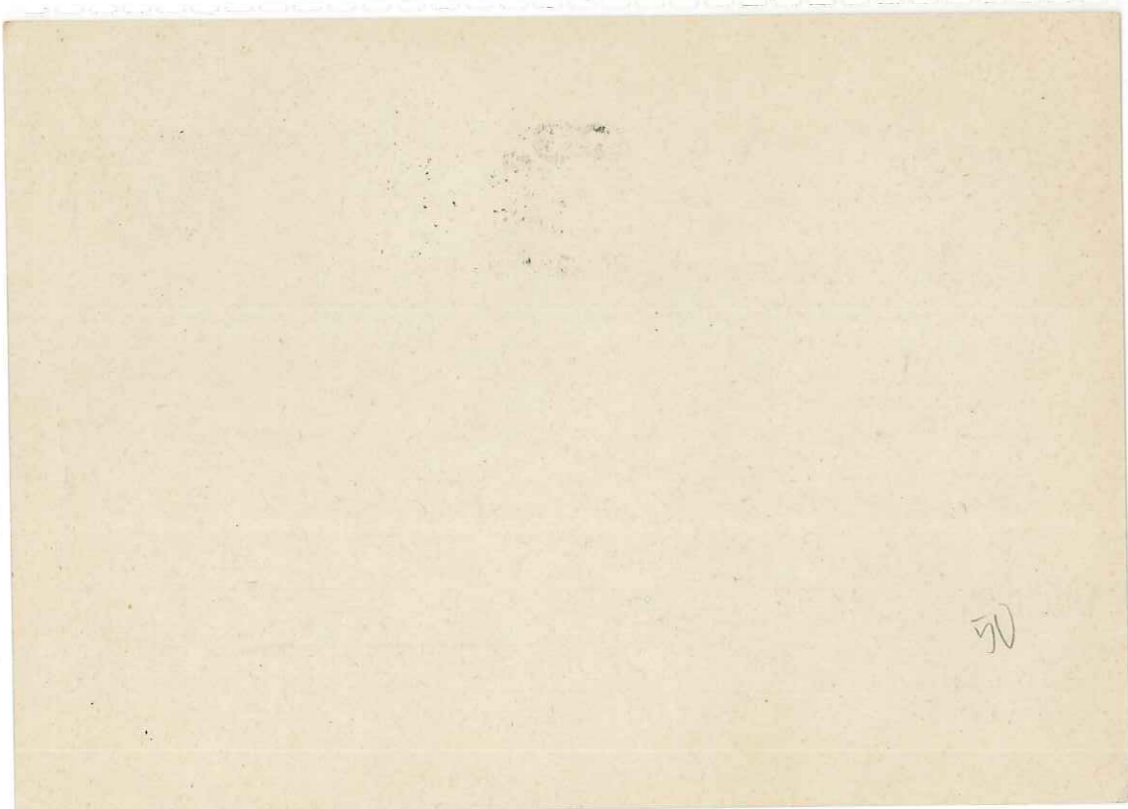
AACHEN 5
 ALTONA (ELBE) 2/f





1. Tag der Briefmarke

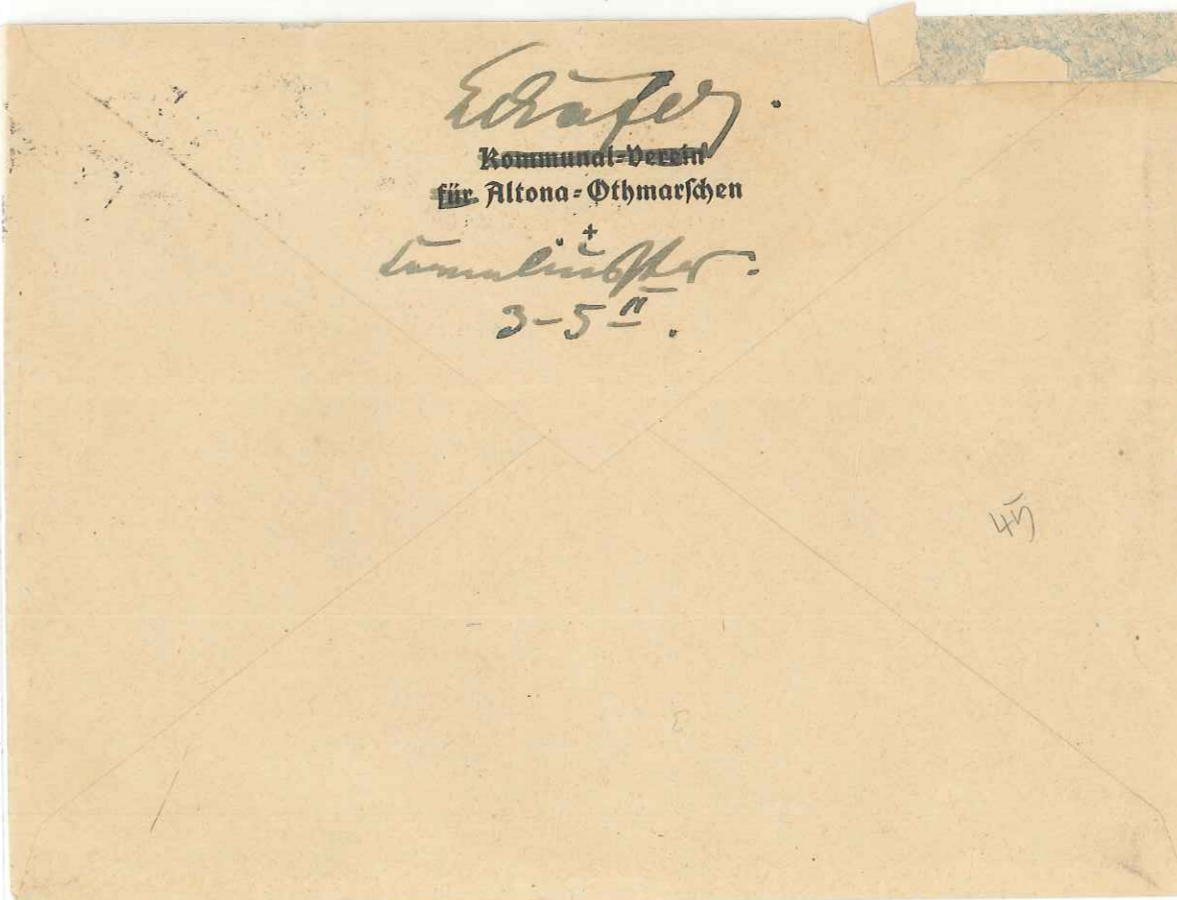
2. Tag der Briefmarke



30



12. August 1934



43

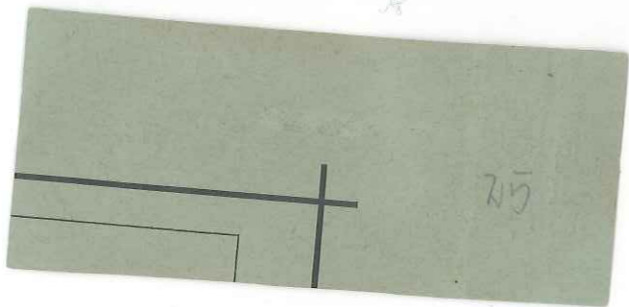


BERLIN-MARIENDORF

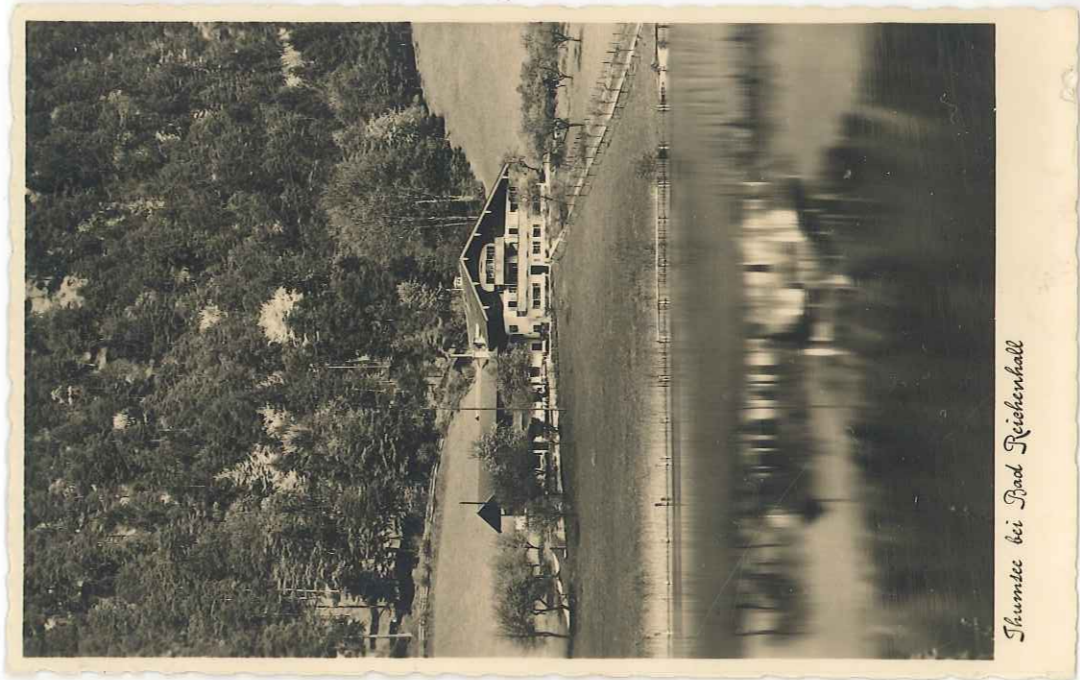
Postamt - König-Strasse

40.-

Postamt - König-Strasse



25



Thunsee bei Bad Reichenhall



BERLIN SW 11/a/b

BERLIN SW 19/a

Die grosse Mode:
die karierte Jacke
in neuesten Pepita- u. anderen
gangbaren Mustern



Kitty

wie Skizze
u. ähnlich
7.50 RM, 6.50 RM, 5.75 RM
ganz auf Futter
12. RM, 10. RM, 8.50 RM

Robert Baumgarten
Berlin SW 19

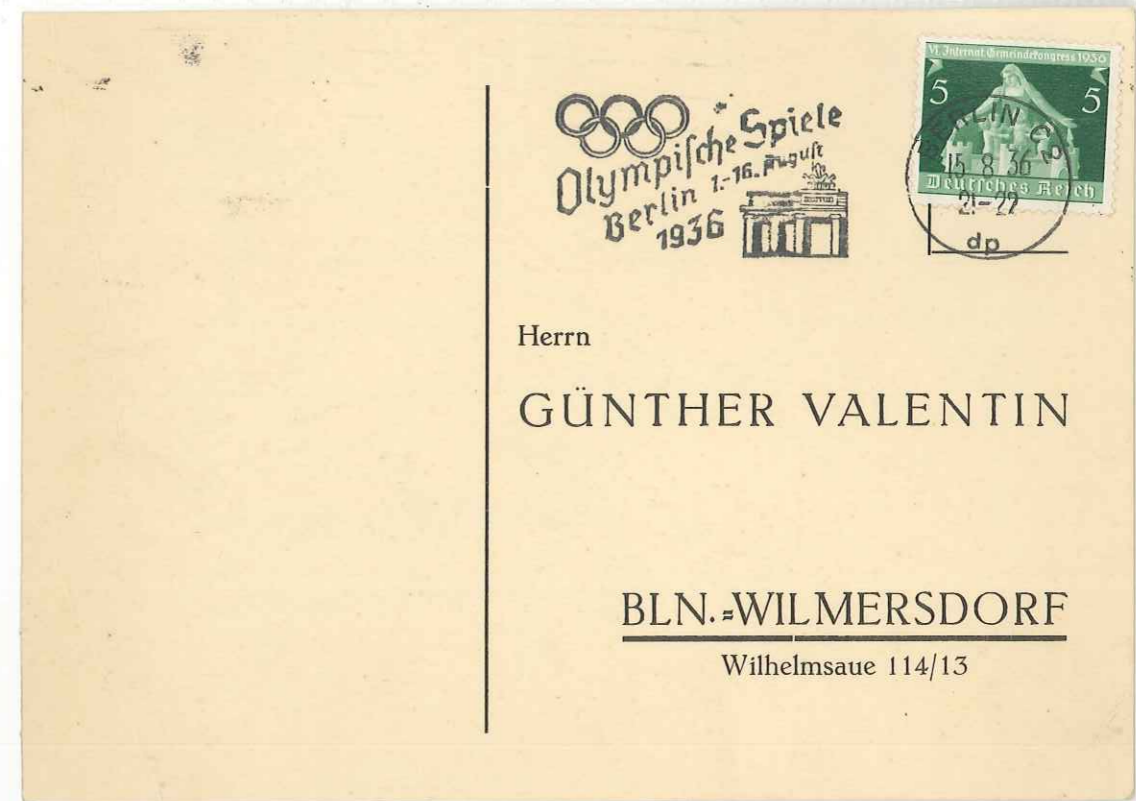
Drucksache
Olympische Spiele
Berlin 1-16. August
1936
Firma



Liegn Eisenstadt

Martin-Schöneberg
Kauptstr 22

C-LINE #52564
4"x6" PRINTS



BERLIN C 2/dp





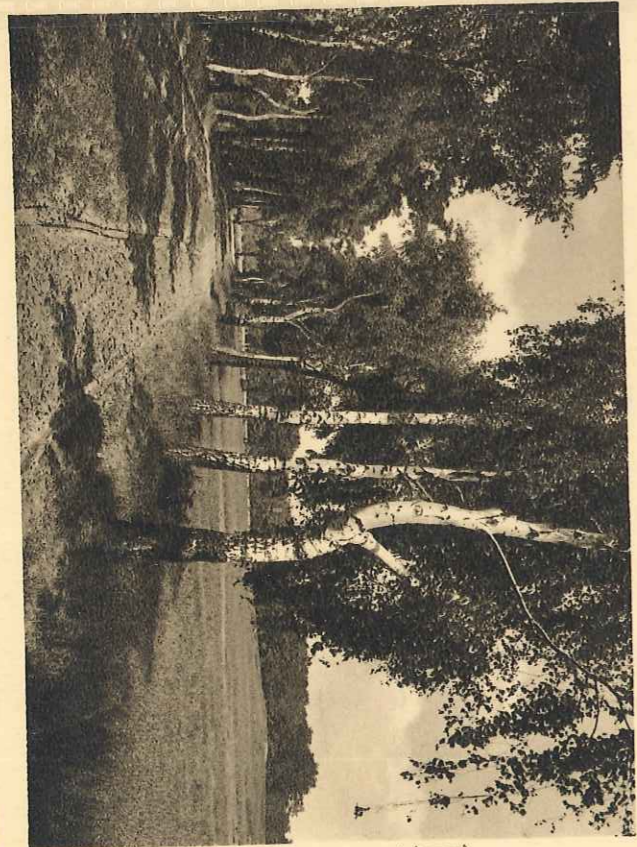
BERLIN-CHARLOTTENBURG 2/u





STADION - BERLIN





Fröhliche
Fingsten

115-698

Gesellschaft für Erde und Völkerkunde

Am Dienstag, den 9. Juni, 20 30 Uhr spricht
im großen Hörsaal des Geograph. Institutes,
Nassstr. 1

über
Dr. KRESSLER, Bonn

Die geographischen und ethnischen Grundlagen
der Japanischen Kultur. (Mit Lichtbildern).

Am Dienstag, den 23. Juni, 20 30 Uhr spricht
im großen Hörsaal des Geograph. Institutes,
Nassstr. 1

Cal. No. 416-92872
PENNA/DOR
UNIVERSITY PRODUCTS, INC.
Archival
Quality

Zur gefl. Beachtung.

1. Sonderzugarten können nur bei der Fahrkarten-Ausgabe des **Einstiegebahnhofs** bestellt werden.
2. Mit einer Bestellkarte dürfen Fahrkarten nur für einen Zug bestellt werden.
3. Fahrkarten mit mehreren Zielbahnhöfen sind stets mit dem in der „Übersicht“ an erster Stelle stehenden Bahnhof zu bezeichnen.
4. Der Fahrpreis ist stets anzugeben.
5. Auf einen Namen und mit einer Bestellung dürfen höchstens 8 Karten beantragt werden.
6. **Ganze Abteile** werden für mindestens 6 Personen zur Verfügung gestellt.
7. Für jedes zum halben Fahrpreis mitreisende Kind ist eine besondere Fahrkarte zu bestellen.
8. Auf Antwortkarte Freimarkte kleben und Anschrift ausfüllen.
9. Undeutliche und ungenaue Bestellungen, sowie nachträgliche Änderungen der Bestellung bleiben unberücksichtigt.

Postkarte
mit Antwortkarte
Olympische Spiele
Berlin 1.-16. August
1936



An die Fahrkartenausgabe

in Bielefeld

BIELEFELD 2 (HBF)/s

BOCHUM/1/*/II

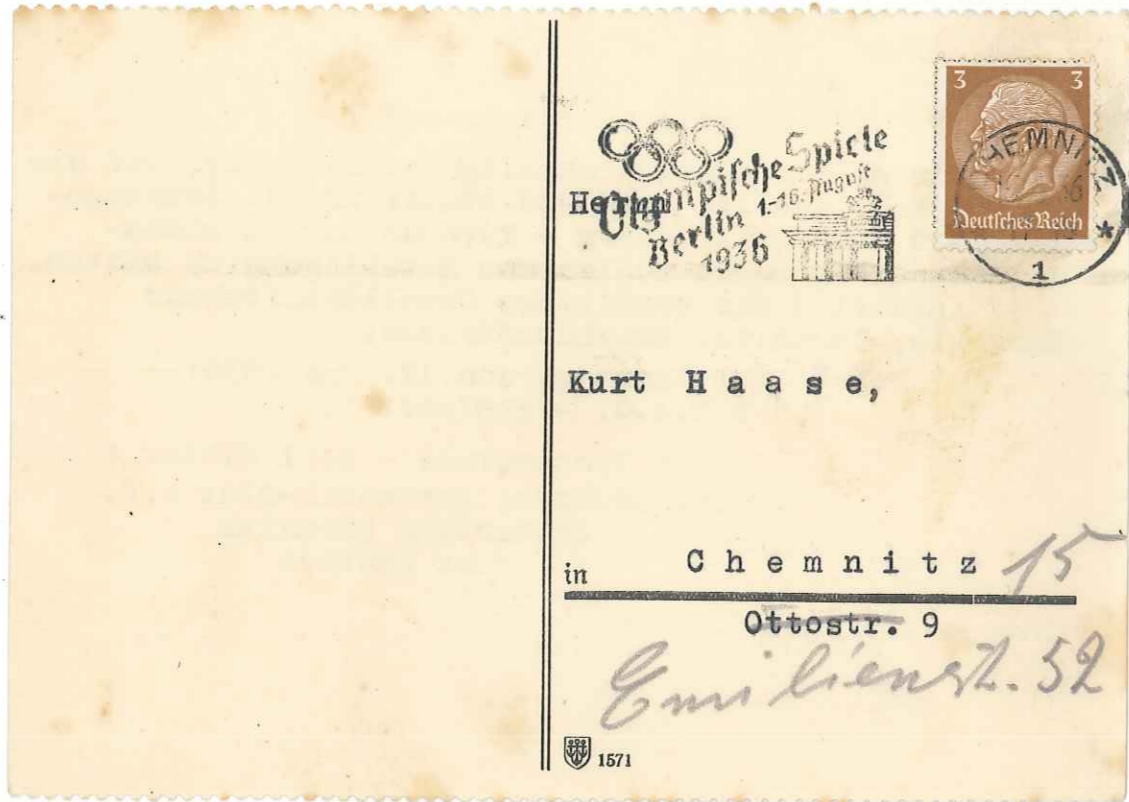
Privatpension
Berlin 1936



Femme

Achenberg

B./ Bad Rothenfelde



CHEMNITZ 1/*/*

CHEMNITZ 4/b



Cat. No. 416-52572
PERMA/DUC
UNIVERSITY PRODUCTS, INC.
Archival
Quality



BREMEN 5/z





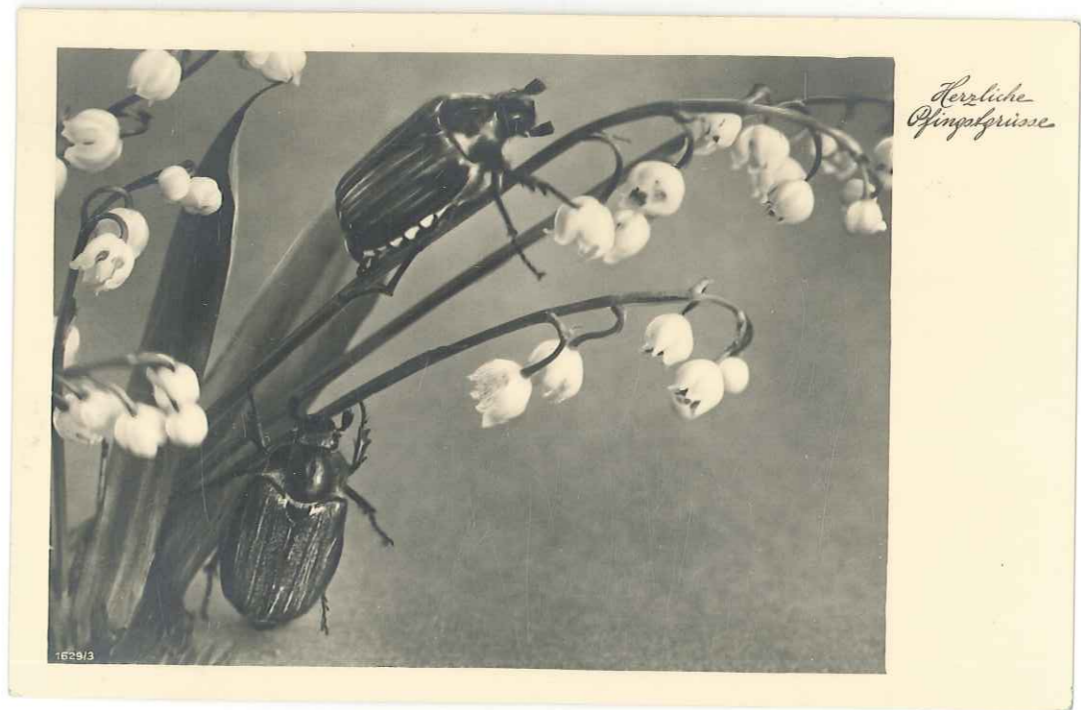
Mavenbergschul

Stammkath, Marktengrad 72

14

14

14



*Herzliche
Grußgrüsse*

1629/3

Bestellung

Die Adresse bitte genau angeben!

Fol. 16900

Von (Vor- und Zuname): *Frings*

in (Ort): *Postdammer*

Strabe oder Post: *am Rindberg*

Postbezirk:

Senden Sie mir per Nachnahme, bei mir eintreffend am

Dessin-Nr.	Meter	cm	Preis	Kleidungsstück oder Art des Artikels
<i>570</i>	<i>7</i>	<i>80</i>	<i>1180</i>	<i>Angus 21.90m</i>

9.11.19

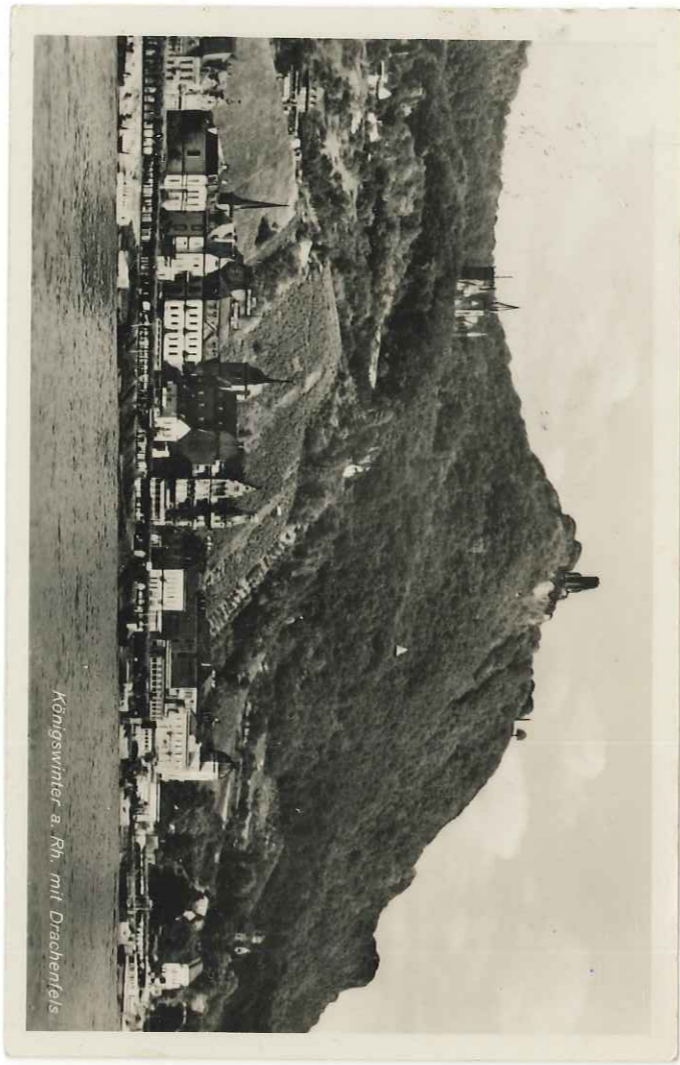
*Ich muss Ihnen danken für meine
Sachen, die ich von Ihnen bekommen habe.
Es ist mir sehr angenehm.
Mit freundlichen Grüßen
Frings*

Bitte Zahlen recht deutlich und genau schreiben!



Bl. v. d. Ruine Are a. Altenahr.

Phot. G. G. Zeitz No. 357



Königswinter a. Rh. mit Drachenfels



Duisburg. Partie am Tonhallengarten

Falls nicht sofort zu haben, Nachricht durch Postkarte erbeten.

Erbitte umgehend/Wiederholt v. Biete an, freibleibend:

a) direkt mit Kreuzband — Päckchen — Postpaket — Postgut,

b) durch Herrn Robert Hoffmann in Leipzig:

mit Postpaket: — Güterzug: — Bücherwagen:

à Condition → Fest — Bar wenn mit erhöhtem Rabatt.

Betrag folgt durch Post — Betrag durch die B A G nach 4 Wochen, durch Kommissionär

5 Hebe-Gesamtheit, Kupferbüchse, Feingoldmünze

10 — — — — —

Prag 16/12/1936

*13.85
14.5.*

40

Düsseldorf, den *13. V* 193*6*
Schadowstr. 27

W. Wörmbecke
Buchhandlung.

Mitglied der
Reichschrifttumskammer B 9300



EISENACH 2/f



C-LINE #52564
 4"x6" PRINTS



ESSEN 1/II

FRANKFURT (MAIN) 1/c





FRANKFURT (ODER) 2/*/*



C-LINE #52564
4"x6" PRINTS



FRANKFURT (MAIN) 2/b



Göttingen, d. 20. Mai 36
 liebe Schwester Britta -
 Du bist mir so lieb, ich
 vermiss dich sehr und
 würde dich lieblich umarmen
 wenn ich dich sehen könnte.
 Ich hoffe, du bist
 wohl und gesund.
 Ich liebe dich
 wie immer
 Mutter



Schwester
 Britta Bannich
 Hannover-Linden
 Beethovenstr. 6 II r.
 35

GÖTTINGEN/2/* /G

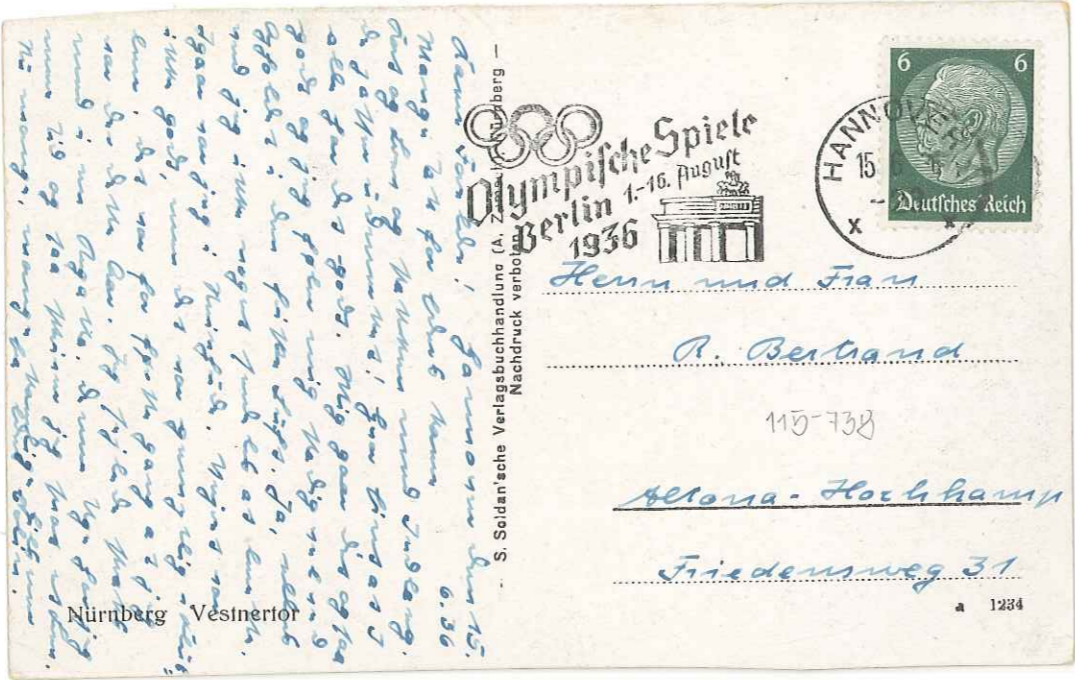


Archival
 PENN/DUR
 UNIVERSITY PRODUCTS, INC.



FÜRTH (BAYERN) 2/*/*/*
 GERA/4/* /G







HANNOVER 1/sn

HEIDELBERG 1/p



C-LINE #52564
 4"x6" PRINTS





JENA/1/*/m



DRUCKSACHE

Aufgabeort:
Berlin-Wilmersdorf

Herrn **Fritz Paepow**

Berlin-Wilmersdorf

Wilhelmsau 114/15

INGOLSTADT/1/*/*

Cat. No. 415-52572
PERMA/DUR
UNIVERSITY PRODUCTS, INC.
Archival
Quality



Festpostkarte
der Deutschen Reichspost
zur Kundgebung
auf dem Bückeberg bei Hameln
und
zur Eröffnung des Museums
für Deutsche Volkskunde
in Berlin
Schloß Bellevue
am Erntedanktag
1935



Herrn cand.ing.

Edmund Eichelberg

Hannover

Am kleinen Felde 5 III



KOLBERG/*/II/(OSTSEEBAD) 1



KARLSRUHE (BADEN) 2/I

KÖLN 1/b

C-LINE #52564
 4" x 6" PRINTS



PENNA/DUB Archival Quality UNIVERSITY PRODUCTS, INC.



Herrn

Adolf A. Fleischmann.

Frankfurt a. Main.

C-LINE #52564 4"x6" PRINTS



MAINZ/3/*/V



Lernt Deutschland kennen!



Seidelberger Kulturveranstaltungen 1936
30. Mai - 3. Juni Schubert-Fest
27. - 30. Juni 550. Jahrfeier der Universität
12. Juli - 30. August Reichsfestspiele im Schloßhof

Abfender: *F. Reimer.*

Wohnort, auch Zustell- oder Leitpostamt
*Mainz
Adolf-Reichsplatz*

Straße, Hausnummer, Gebäudeteil, Stockwerk od. Postschließfachnummer

Herrn *Stüdiurak*
F. Ock.

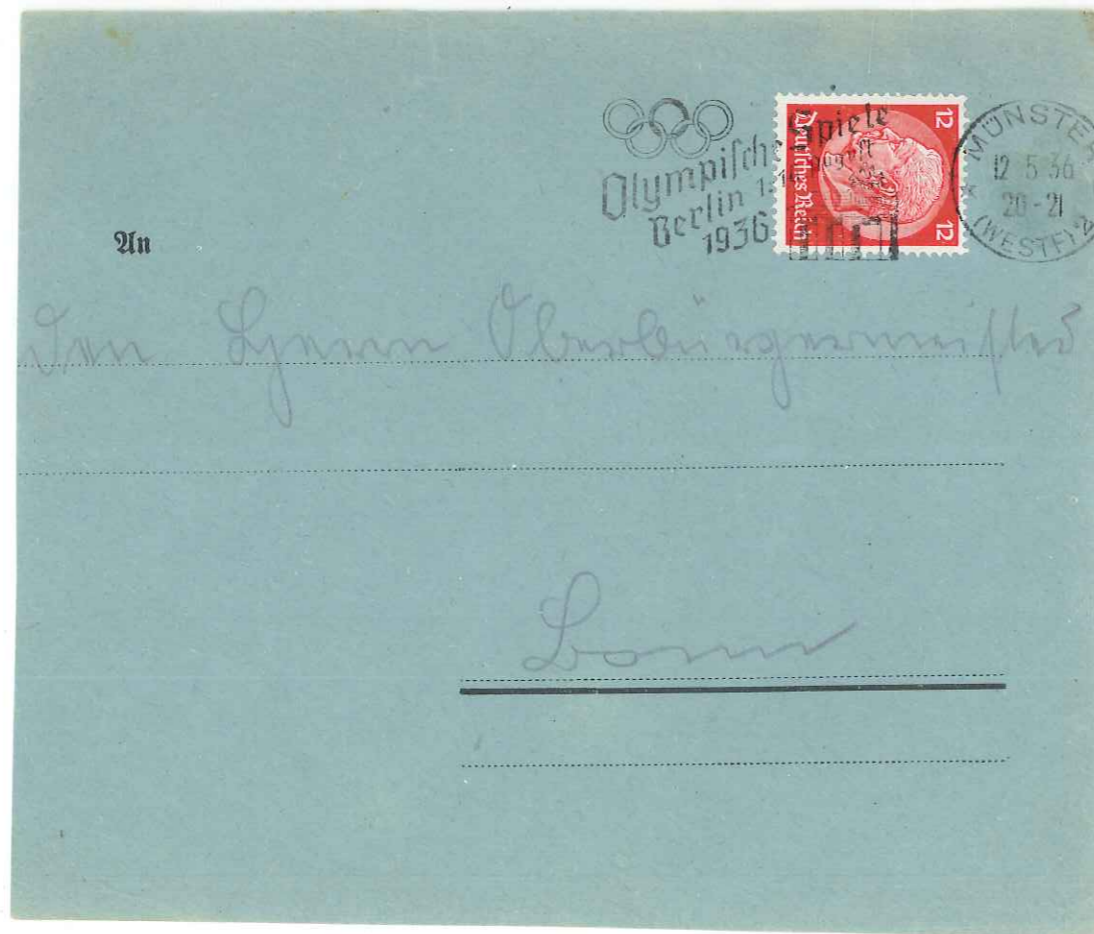
Binger Rhein

Mariahilfsplatz 21

Straße, Hausnummer, Gebäudeteil, Stockwerk oder Postschließfachnummer

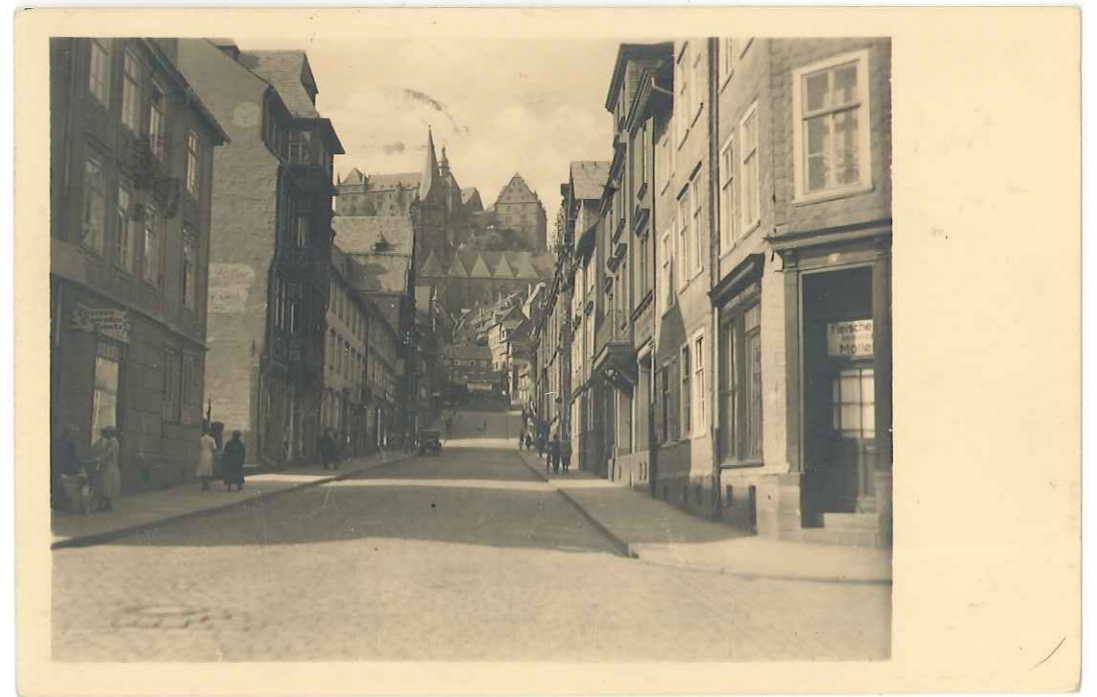


MÜNSTER/(WESTF)2/*/a



Mannheim, Friedrichsbrücke

Blank rectangular labels for photo identification.



Col. No. 418-42873
PENNER/DOR
UNIVERSITY PRODUCTS, INC.
Archival
Quality

Lhw.
 Münster
 auch Zustell- oder Leitpostamt
 Weisk. 4/8
 Postnummer, Gebäudeteil, Stockwerk od. Postschließfachnummer
 Adr. 13. 5.

Teile mir bitte sofort mit,
 wenn Anton in den Brief
 schreibt, wie lange er vorher
 oder mittelbar mit wem
 er künftiger würde.
 Hr.

Postkarte
Olympische Spiele
 Berlin 1. 16. August
 1936

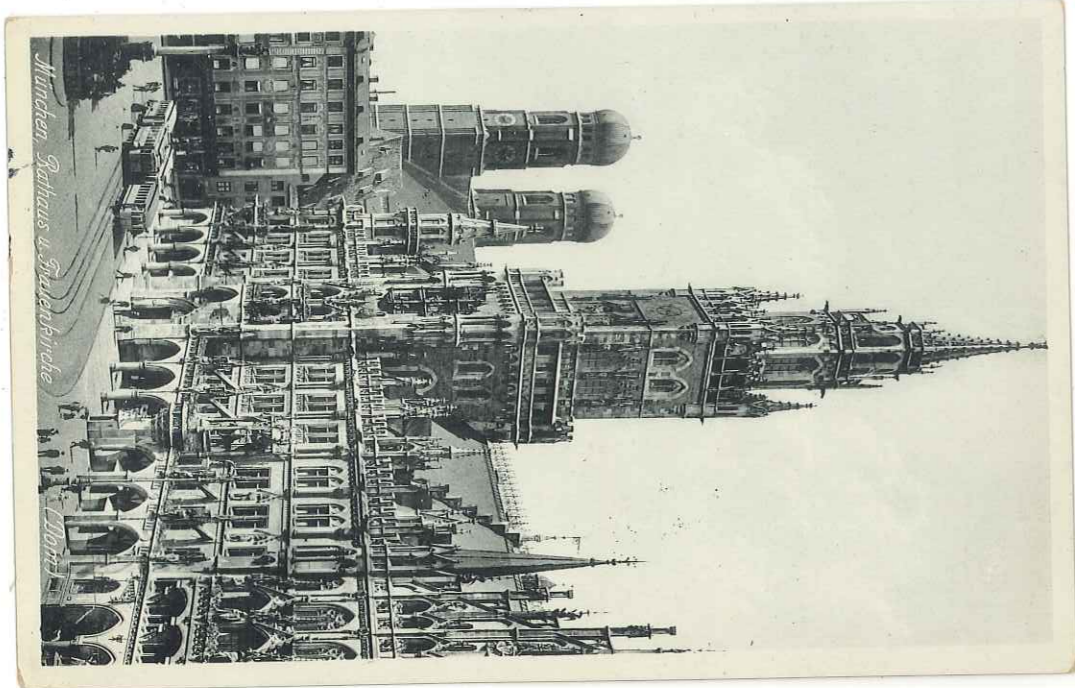


Hochwürden Herrn
 Kaspar Dödelmann
 Welbergen P. Ichtrup

Straße, Hausnummer, Gebäudeteil, Stockwerk oder Postschließfachnummer



Nordseebad Norderney - Blick aus den Dünen



OPPELN HAFEN

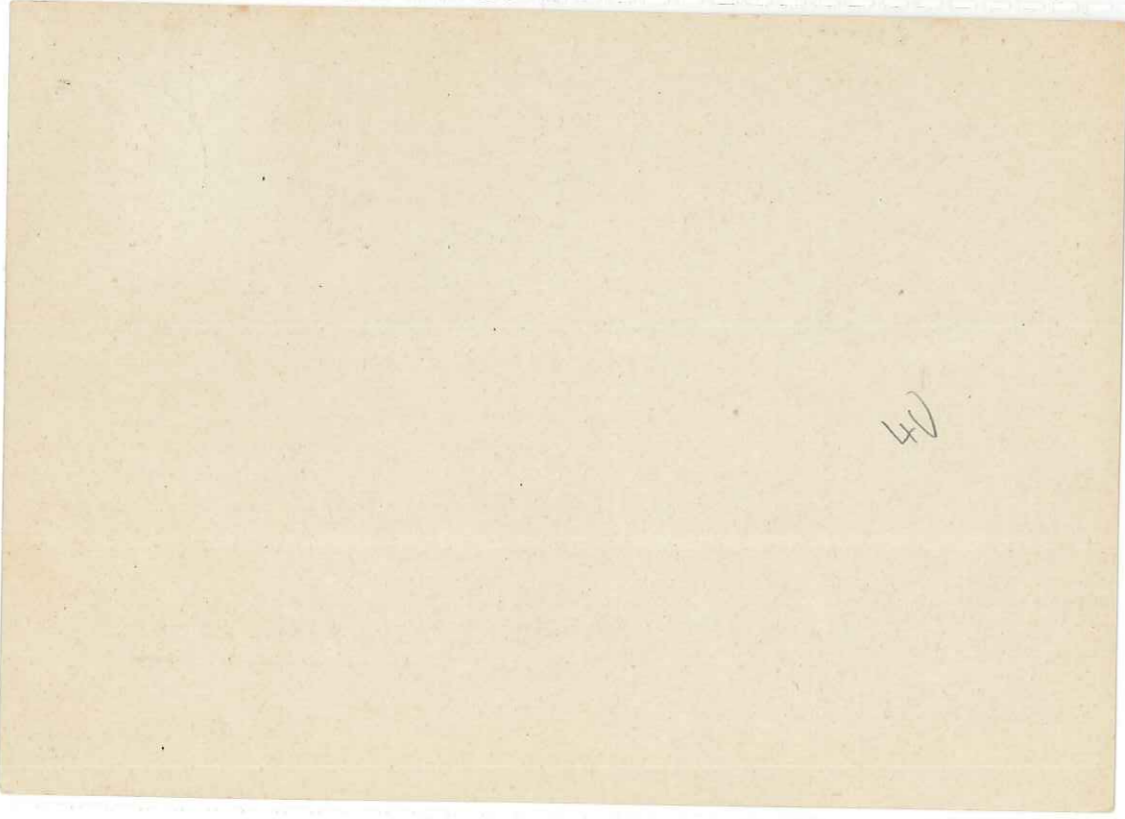


PHOTO * GUARD # 3204
LIGHT IMPRESSIONS
 Rochester, NY

POTSDAM/1/*/II

OPPELN/*/*/II





Stuttgart 30

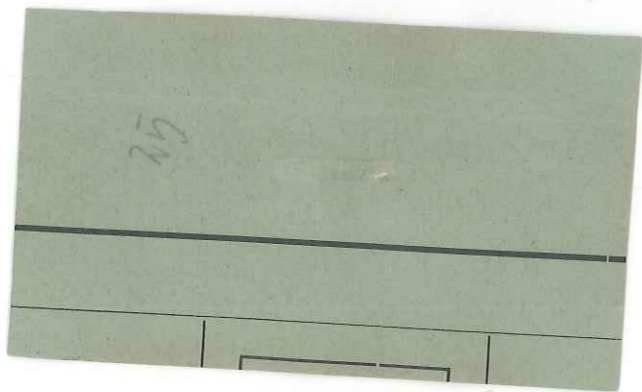


PHOTO * GUARD # 3204
LIGHT IMPRESSIONS
Rochester, NY



Olympische Spiele
Berlin 1-16. August
1936



FRIEDR. KOCH AM MARKT
Stuttgart-S
Galanterie-, Schmuck-, Leder-, Metallwaren
Das Haus für Geschenke
Fernsprecher 25492
Postscheckkonto: Stuttgart 96 14

Herrn
Herbert Schellong
Berlin *Kienhöllen*
Britz

Den 20. 6. 36

Flüssigpapiersch 31
Siedlung dabei Nr. 23 *Waldpark*



DRUCKSACHE

Herrn Fritz Paeplov

Berlin-Wilmersdorf

Aufgabeort:
Berlin-Wilmersdorf

Wilhelmsaue 114/15

TILSIT/1/*/*n

TRAUNSTEIN/*/*/*

Traunstein, 29.7.36.
Liebe Elisabeth!

[Handwritten text in cursive script]

Olympische Spiele Berlin 1-16. August 1936 logo.

6 Deutsches Reich postage stamp.

TRAUNSTEIN postmark.

F. H.

Herrn Fritz Paeplov

München

Münchenerstr. 16.

389/59 Ne Photographiekarte

Archival PERMANENT QUALITY UNIVERSITY PRODUCTS, INC.

An das

Amtsgericht,

Baden-Baden.

Olympische Spiele Berlin 1-16. August 1936 logo.

12 Deutsches Reich postage stamp.

TEGART postmark.

TEGERNSEE/*/*/*

[Handwritten text in cursive script]

Olympische Spiele Berlin 1-16. August 1936 logo.

6 Deutsches Reich postage stamp.

TEGERNSEE postmark.

Herrn Fritz Paeplov

Miesbaden

Miesbadenerstr. 6.

Nr. 1043 Aufnahme u. Verlag Georg Ellzenberg

WEIDEN (OBERPFALZ) 2/a



Cat. No. 516-92572
PENN/DOR Archival
UNIVERSITY PRODUCTS, INC. Quality





WUPPERTAL-ELBERFELD 1/r



CA. NO. 416-52572
PERMA/DUR
 UNIVERSITY PRODUCTS, INC.
 Archival
 Quality



WESERMÜNDE-GEESTEMÜNDE/a
 ZITTAU/**/**





BERLIN-CHARLOTTENBURG 2/v

BERLIN-CHARLOTTENBURG 2/v

C-LINE #52564
4"x6" PRINTS



BERLIN 1936
Ausstellung
DEUTSCHLAND
18.7.-16.8.
Am Kaiserdamm



An den T.K. Michelstadt
z.H. von Frl. Sauer

Steinbach
b. Michelstadt

Frankfurter T. C. 1914
Der Sportwart

BERLIN 1936
Ausstellung
DEUTSCHLAND
18.7.-16.8.
Am Kaiserdamm



An das Finanzamt

Plauer i. V.



DRESDEN N 6/b/b

BERLIN 1936
Ausstellung
DEUTSCHLAND
18.7.-16.8.
Am Kaiserdamm



Drucksache

Fa.
Joh. Seb. Krebs

Hier
Jannuar. 28

Der Oberbürgermeister
Kraftwerk Frankfurt a. M.
Neue Mainzerstraße 17

PHOTO * GUARD # 3204
LIGHT IMPRESSIONS
Rochester, NY

ESSEN 1/st

Abfender: Karl Fischer
Essen - Borbeck
Wohnort, auch Zustell- oder Leitpostamt
Poststraße Nr. 109
Straße, Hausnummer, Gebäudeteil, Stadtviertel od. Postfachnummer

Postkarte
BERLIN 1936
Ausstellung
DEUTSCHLAND
18.7.-16.8.
Am Kaiserdamm



Fräulein
Junig Kühnemann
Gildesheim
Justus-Liefl 18
Straße, Hausnummer, Gebäudeteil, Stadtviertel oder Postfachnummer

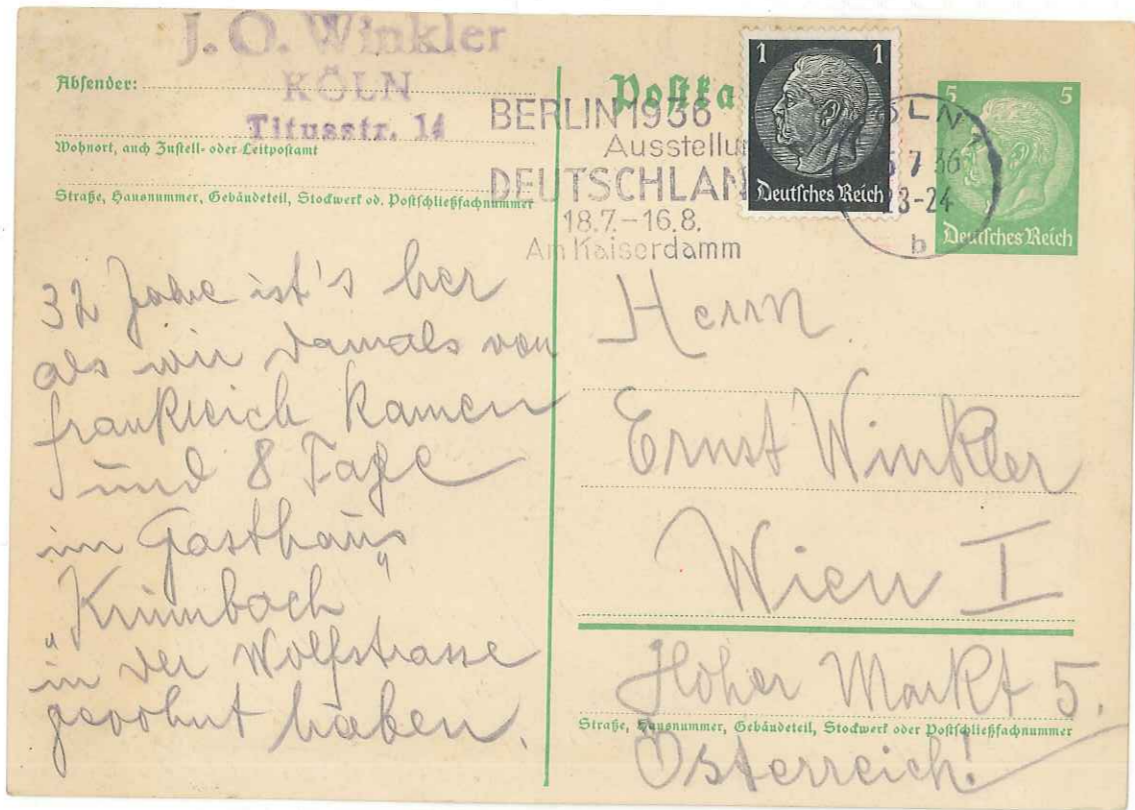
12 33

Δ C 154



HELGOLAND/b





KÖLN 1/b

KREFELD 2/u



PHOTO * GUARD # 3204
 LIGHT IMPRESSIONS
 Rochester, NY

MAGDEBURG BPA 7/n



ALTONA (ELBE) 2/f

Absender: *H. Michelsen*
Hbg.
 Wohnort, auch Schnell- oder Zeitpostamt
Hornum 11
 Straße, Hausnummer, Gebäudeteil, Städtewert od. Postschlüsselnummer

Postkarte
 Ausstellung
DEUTSCHLAND
 Berlin 1936
 18.7.-16.8.
 Am Kaiserdamm

6

 Deutsches Reich

Frau
H. Michelsen
Mohren i/7.
Großer Land 8 90
 Straße, Hausnummer, Gebäudeteil, Städtewert oder Postschlüsselnummer

BERLIN C 2/dn

Ausstellung
DEUTSCHLAND
 Berlin 1936
 18.7.-16.8.
 Am Kaiserdamm

BERLIN C 2
 11 7 36
 15-16
 dn




 ung Reich

Cat. No. 416-52572 Archival Quality PENNA/DUR UNIVERSITY PRODUCTS, INC.

BERLIN 1936
 Ausstellung
DEUTSCHLAND
 18.7.-16.8.
 Am Kaiserdamm


 Deutsches Reich

Herrn **Fritz Paepow**
Berlin-Wilmersdorf
 Wilhelmsaue 114/15

DRUCKSACHE
 Aufgabort:
 Berlin-Wilmersdorf

BERLIN 1936
 Ausstellung
DEUTSCHLAND
 18.7.-16.8.
 Am Kaiserdamm


 Deutsches Reich

FEUERVORRICHTUNG