

1 juli 1921. Voorlopige uitgifte in verband met tariefwijziging.

48



48/51a

M

Côté réservé à l'adresse.  
Zijde voor het adres alleen.

48a



M

50



49

51a

**CONGO BELGE.**  
**BELGISCH-CONGO.**

CARTE POSTALE AVEC RÉPONSE PAYÉE.  
 POSTKAART MET BETAALD ANTWOORD.

CÔTÉ RÉSERVÉ À L'ADRESSE.      ZIJDE VOOR HET ADRES ALLEEN.



*M*

Waterlow & Sons (Limited) Londres, Angleterre.

**CONGO BELGE.**  
**BELGISCH-CONGO.**

CARTE POSTALE AVEC RÉPONSE PAYÉE.  
 POSTKAART MET BETAALD ANTWOORD.

CÔTÉ RÉSERVÉ À L'ADRESSE      ZIJDE VOOR HET ADRES ALLEEN.



*M*

Waterlow & Sons (Limited) Londres, Angleterre.

*Typografische opdruk van de nieuwe waarde : 15c in rood en 30c. in zwart op de kaarten van 1911.*

1 januari 1922. Tariefverhoging. Handopdruk 15 en 30.

I. Op geïllustreerde kaarten van 1912.

52/60!

52.

**Congo Belge - Belgisch Congo**

Carte Postale - Postkaart

Correspondance - Briefwisseling

Adresse - Adres



53.

**Congo Belge - Belgisch Congo**

Carte Postale - Postkaart

Correspondance - Briefwisseling

Adresse - Adres



54.

**Congo Belge - Belgisch Congo**

Carte Postale - Postkaart

Correspondance - Briefwisseling

Adresse - Adres



II. Op kaarten van 1915.

55.



56.



57.



58.

CONGO BELGE.  
BELGISCH-CONGO.

CARTE POSTALE AVEC RÉPONSE PAYÉE. POSTKAART MET BETAALD ANTWOORD.

Côté réservé à l'adresse. † Zijde voor het adres alleen.



M

59.

CONGO BELGE.  
BELGISCH-CONGO.

CARTE POSTALE AVEC RÉPONSE PAYÉE. POSTKAART MET BETAALD ANTWOORD.

Côté réservé à l'adresse. † Zijde voor het adres alleen.



M

60.

CONGO BELGE.  
BELGISCH-CONGO.

CARTE POSTALE AVEC RÉPONSE PAYÉE. POSTKAART MET BETAALD ANTWOORD.

Côté réservé à l'adresse. † Zijde voor het adres alleen.



M

AS

1 februari 1922. Geïllustreerde kaarten voor nieuw tarief.

61.



↓ Onderbroken Raderlijen.

62.



november 1924. Definitieve serie voor nieuw tarief.

63.

CARTE POSTALE - POSTKAART

Correspondance — Briefwisseling      Adresse — Adres

Naam en adres van den afzender



63/65.

64.

CARTE POSTALE - POSTKAART

Correspondance — Briefwisseling      Adresse — Adres

Naam en adres van den afzender



65.

CARTE POSTALE - POSTKAART

Correspondance — Briefwisseling      Adresse — Adres

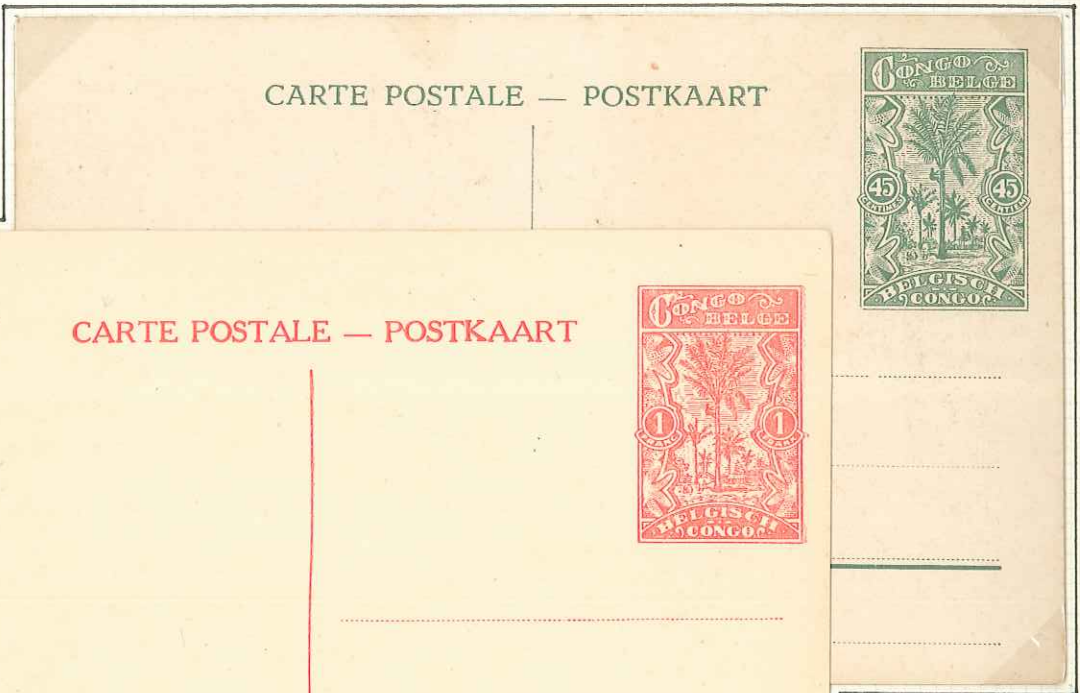
Nom et adresse de l'expéditeur

Naam en adres van den afzender



1 juli 1927. Geïllustreerde kaarten voor nieuw tarief.

66.



67.



66/67

24 april 1931. Verhoging van het binnenlands port.

68.

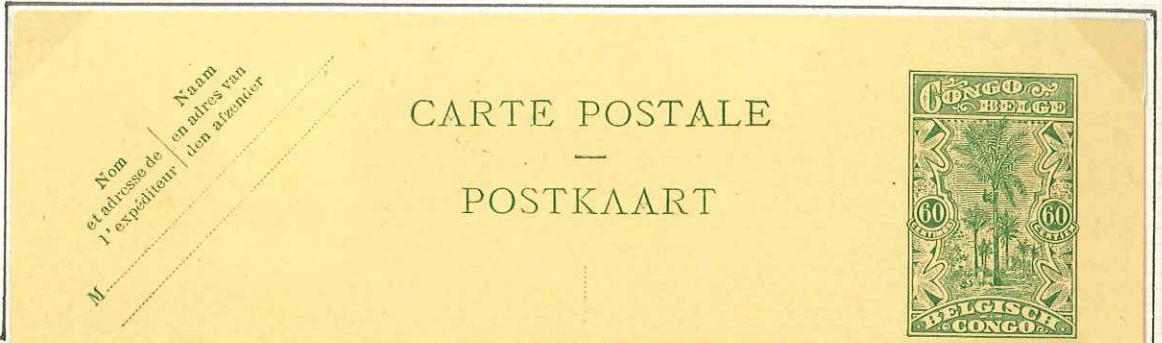


68

opdruk 60 c in zwart op kaart nr 65.

27 juli 1932. Nieuw tarief. Groot formaat 149 x 105 mm.

69



70



71



72



69/72

13 maart 1942. Zegel met nieuw type palmbomen. Afmetingen 140x90 mm.

73.

**CONGO BELGE.  
BELGISCH CONGO.**

CARTE POSTALE. POSTKAART.  
Côté réservé à l'adresse. Zijde voor het adres alleen.



73/76:

**BELGISCH CONGO.  
CONGO BELGE.**

POSTKAART. CARTE POSTALE.  
Zijde voor het adres alleen. Côté réservé à l'adresse.



74.

**CONGO BELGE.  
BELGISCH CONGO.**

CARTE POSTALE. POSTKAART.  
Côté réservé à l'adresse. Zijde voor het adres alleen.



75.

**BELGISCH CONGO.  
CONGO BELGE.**

POSTKAART. CARTE POSTALE.  
Zijde voor het adres alleen. Côté réservé à l'adresse.



76.