

Proudly made in the U.S.A.

GS&K HOBBY PRODUCTS • 2121 Beale Ave, Allentown, PA 18601 •

SVR-10 SCR-01

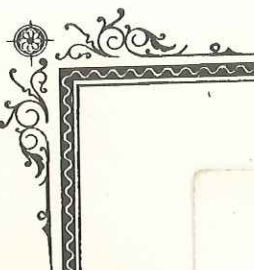
FELIZ AÑO NUEVO

*Martini*



RÍO GRANDE (TIERRA DEL FUEGO)

*Enero 1.º de 1902*



FELIZ AÑO NUEVO

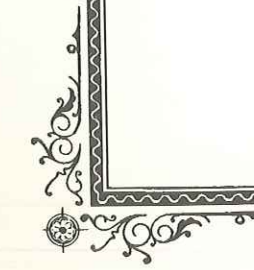
*de Recuerdos*

*Matilde S.  
de Keramer  
y familia*

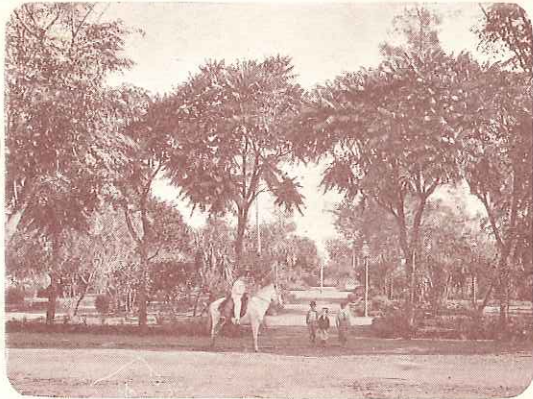


PUERTO SANTA CRUZ (SANTA CRUZ)

*Enero 1.º de 1902*



FELIZ AÑO NUEVO



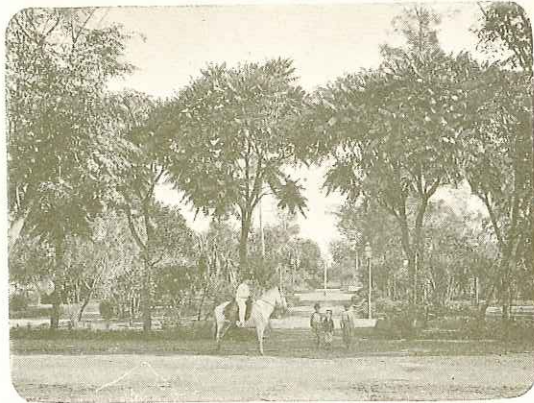
PLAZA 9 DE JULIO. POSADAS. (MISIONES)

*1.º Pago a la*

*Enero 1.º de 1904*

*Vera 157*

FELIZ AÑO NUEVO

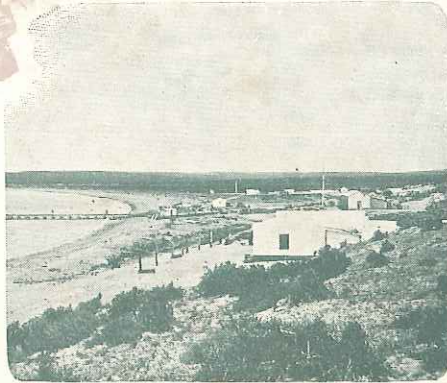


PLAZA 9 DE JULIO. POSADAS. (MISIONES)

*le desear  
sus discipulos  
Johu Marti  
Genaro Marti*

*Enero 1.º de 1904*

FELIZ AÑO NUEVO

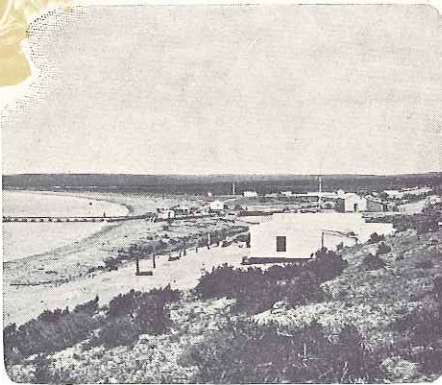


Enero 1.º de 1908

PUERTO MADRYN (CHUBUT)

*Enrique Gibelli y familia*

FELIZ AÑO NUEVO



Enero 1.º de 1908

PUERTO MADRYN (CHUBUT)

*Alfonso Gibelli*

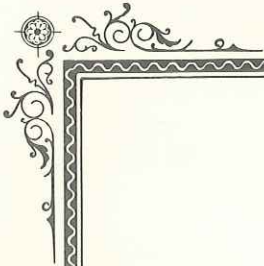




G1



G/a



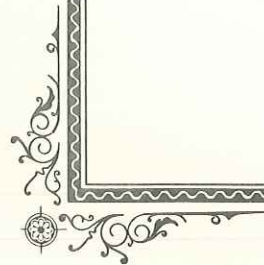
1

ROUND



1

OVAL





R  
N°  
REPUBLICA ARGENTINA  
BUENOS AIRES

no impresa  
certificado

Señor Don

Hurt Hoerisy

P. O. Box 1425

33 Milwaukee 29098

North America Wis. 29098

OVAL BLUE



Mr

Gerente del Banco de  
Londres

Ciudad

OVAL BROWN

MEMORÁNDUM POSTAL



2



MEMORÁNDUM POSTAL



Dear Sir  
Mr. Hoerig  
335/339 Broadway  
Milwaukee  
New America

2

MEMORÁNDUM POSTAL



\*REPÚBLICA ARGENTINA\*



FELIZ AÑO NUEVO

Querido Abon:

1.º de Enero de 1901.

Con mucho gusto  
he recibido su  
carta y me  
complace mucho  
de saber que  
está bien.  
Con cariño  
D. J. ...

5

5c

MEMORÁNDUM POSTAL



S.<sup>o</sup> Ricardo Passano

Lombardo 21

Cap.

5

MEMORÁNDUM POSTAL



S.<sup>o</sup> gn

Arturo Inabe

Ruiz Diaz 633

Barracas al Norte

5c



MEMORÁNDUM POSTAL



*Frau  
Marie Nagel & Familie*

*Alenania*

*Magdeburg*

*Löbmarkstr. 9. III*



MEMORÁNDUM POSTAL



*Fraulin  
Gipsmüller Tencke*

*Alenania*

*Magdeburg*

*Wühlstrasse*

REPÚBLICA ARGENTINA

¡Feliz Año Nuevo!



REPÚBLICA ARGENTINA

¡Feliz Año Nuevo!



1.º de Enero de 1899.

H. G. 1

No 7

1.º de Enero de 1899.

H. G. 1

No 1

REPÚBLICA ARGENTINA

¡Feliz Año Nuevo!



1.º de Enero de 1899.



BOCA DEL RIACHUELO

*Escribase en este lado la dirección solamente.*



PUERTO MADERO DIQUE N.º 1

*Escribase en este lado la dirección solamente.*



ESTACIÓN F. C. DEL SUR

*Escribase en este lado la dirección solamente.*



K15a.M



K15a.M



UNION POSTALE UNIVERSELLE  
REPÚBLICA ARGENTINA  
(RÉPUBLIQUE ARGENTINE)

COMUNICACIÓN

COMMUNICATION



CALLE DE SANTA FE

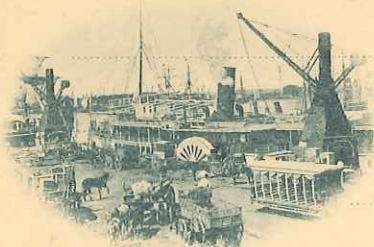
*Escribase en este lado la dirección solamente.*

*Ecrivez de ce côté l'adresse seulement.*

UNION POSTALE UNIVERSELLE  
REPÚBLICA ARGENTINA  
(RÉPUBLIQUE ARGENTINE)

COMUNICACIÓN

COMMUNICATION



PUERTO SUD

*Escribase en este lado la dirección solamente.*

*Ecrivez de ce côté l'adresse seulement.*

K126M

UNION POSTALE UNIVERSELLE  
REPÚBLICA ARGENTINA  
(RÉPUBLIQUE ARGENTINE)

RESPUESTA PAGA

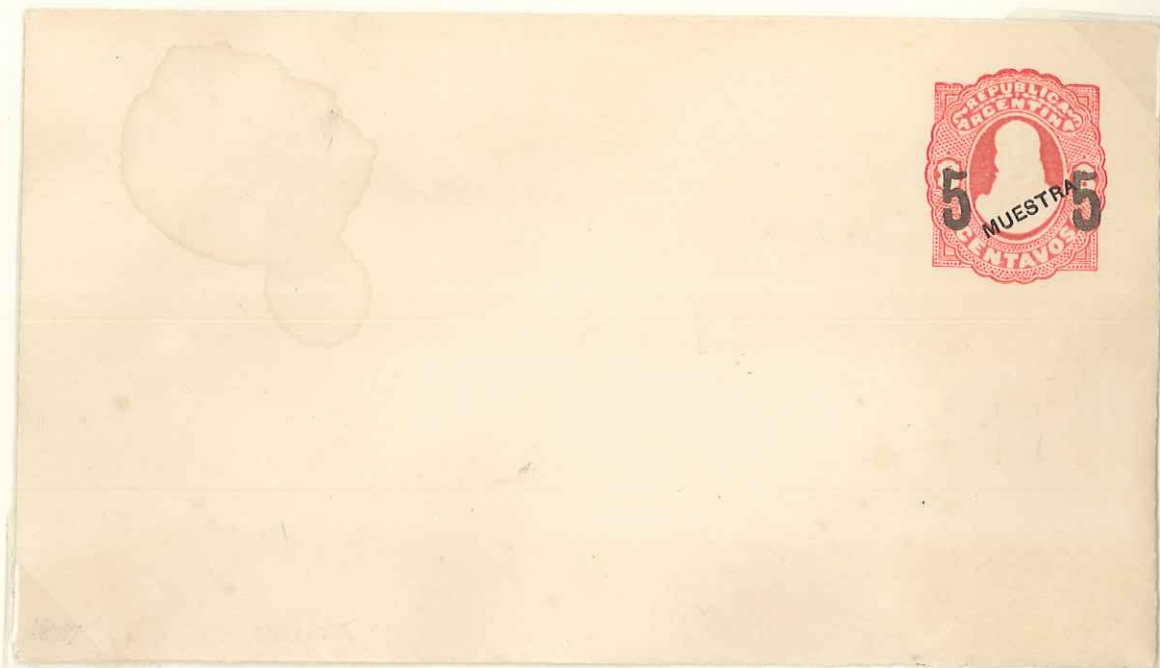
RÉPONSE PAYÉE

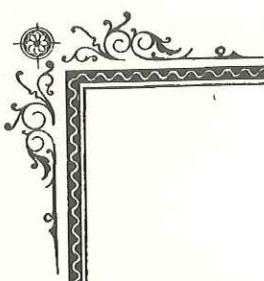


AVENIDA CALLAO

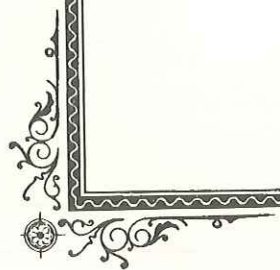
*Escribase en este lado la dirección solamente.*

*Ecrivez de ce côté l'adresse seulement.*





Escribase en este lado la direccion



UNION POSTALE UNIVERSELLE  
REPÚBLICA ARGENTINA  
(RÉPUBLIQUE ARGENTINE)



K13M

UNION POSTALE UNIVERSELLE  
REPÚBLICA ARGENTINA  
(RÉPUBLIQUE ARGENTINE)

COMUNICACION      COMMUNICATION



K14M

REPUBLICA ARGENTINA

TARJETA POSTAL

Señor \_\_\_\_\_

\_\_\_\_\_

\_\_\_\_\_



CARTA POSTAL





TARJETA POSTAL.

ESCRIBASE DE ESTE LADO LA DIRECCION Y LA COMUNICACION DEL OTRO

SPECIMEN



# TARJETA POSTAL

REPUBLICA ARGENTINA



(ESCRIBASE AL DORSO)



44648

# TARJETA POSTAL

REPUBLICA ARGENTINA



(ESCRIBASE AL DORSO)



44649



UNION POSTALE UNIVERSELLE  
REPÚBLICA ARGENTINA  
(RÉPUBLIQUE ARGENTINE)

COMUNICACIÓN

COMMUNICATION



CALLE DE SANTA FE

Escribase en este lado la dirección solamente.

Ecrivez de ce côté l'adresse seulement.

UNION POSTALE UNIVERSELLE  
REPÚBLICA ARGENTINA  
(RÉPUBLIQUE ARGENTINE)

COMUNICACIÓN

COMMUNICATION

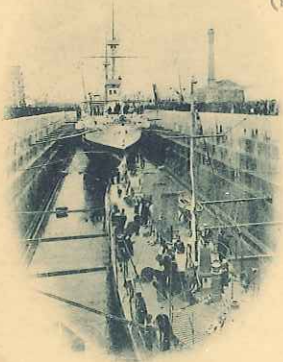


ESTATUA DE SAN MARTIN

Escribase en este lado la dirección solamente.

Ecrivez de ce côté l'adresse seulement.

UNION POSTALE UNIVERSELLE  
REPÚBLICA ARGENTINA  
(RÉPUBLIQUE ARGENTINE)



DIQUE DE CARENA

*Escribase en este lado la dirección solamente.*



E  
INA



ESTACION F. C. DEL SUR

*Escribase en este lado la dirección solamente.*

TARIFA DE IMPRESOS	INTERNOS	INTERNACIONALES
Ordinarios .....	\$ 0,03 cada 100 gramos o fracción .....	\$ 0,04 cada 50 gramos o fracción.
Impresos de interés general:		
Diarios sueltos .....	\$ 0,01½ por ejemplar ..	.....
Revistas, periódicos u otras publicaciones y diarios en paquetes .....	\$ 0,01½ cada 65 gramos o fracción .....	\$ 0,02 cada 50 gramos o fracción.

NOTA: Los impresos de "interés general" para países de la Unión Postal Américo - Española, pagan tarifa interna, y los comunes \$ 0,03 cada 50 gramos o fracción.

«Además del valor del timbre se cobrará un gravamen de DOS CENTAVOS moneda nacional por cada diez fajas».

FAJA POSTAL

IMPRESOS



TARIFA DE IMPRESOS	INTERNOS	INTERNACIONALES
Ordinarios .....	\$ 0,03 cada 100 gramos o fracción .....	\$ 0,04 cada 50 gramos o fracción.
Impresos de interés general:		
Diarios sueltos .....	\$ 0,01½ por ejemplar ..	.....
Revistas, periódicos u otras publicaciones y diarios en paquetes .....	\$ 0,01½ cada 65 gramos o fracción .....	\$ 0,02 cada 50 gramos o fracción.

NOTA: Los impresos de "interés general" para países de la Unión Postal Américo - Española, pagan tarifa interna, y los comunes \$ 0,03 cada 50 gramos o fracción.

«Además del valor del timbre se cobrará un gravamen de DOS CENTAVOS moneda nacional por cada diez fajas».

FAJA POSTAL

IMPRESOS



TARIFA DE IMPRESOS	INTERNOS	INTERNACIONALES
Ordinarios .....	\$ 0,03 cada 100 gramos o fracción .....	\$ 0,04 cada 50 gramos o fracción.
Impresos de interés general:		
Diarios sueltos .....	\$ 0,01½ por ejemplar ..	.....
Revistas, periódicos u otras publicaciones y diarios en paquetes .....	\$ 0,01½ cada 65 gramos o fracción .....	\$ 0,02 cada 50 gramos o fracción.

NOTA: Los impresos de "interés general" para países de la Unión Postal Américo - Española, pagan tarifa interna, y los comunes \$ 0,03 cada 50 gramos o fracción.

«Además del valor del timbre se cobrará un gravamen de DOS CENTAVOS moneda nacional por cada diez fajas».

TARIFA DE IMPRESOS	INTERNOS	INTERNACIONALES
Ordinarios .....	\$ 0,03 cada 100 gramos o fracción .....	\$ 0,04 cada 50 gramos o fracción.
Impresos de interés general:		
Diarios sueltos .....	\$ 0,01½ por ejemplar ..	.....
Revistas, periódicos u otras publicaciones y diarios en paquetes .....	\$ 0,01½ cada 65 gramos o fracción .....	\$ 0,02 cada 50 gramos o fracción.

NOTA: Los impresos de "interés general" para países de la Unión Postal Américo - Española, pagan tarifa interna, y los comunes \$ 0,03 cada 50 gramos o fracción.

«Además del valor del timbre se cobrará un gravamen de DOS CENTAVOS moneda nacional por cada diez fajas».



TARIFA DE IMPRESOS	INTERNOS	INTERNACIONALES
Ordinarios .....	\$ 0,03 cada 100 gramos o fracción .....	\$ 0,04 cada 50 gramos o fracción.
Impresos de interés general:		
Diarios sueltos .....	\$ 0,01½ por ejemplar ..	.....
Revistas, periódicos u otras publicaciones y diarios en paquetes .....	\$ 0,01½ cada 65 gramos o fracción .....	\$ 0,02 cada 50 gramos o fracción.

NOTA: Los impresos de "interés general" para países de la Unión Postal Américo - Española, pagan tarifa interna, y los comunes \$ 0,03 cada 50 gramos o fracción.

«Además del valor del timbre se cobrará un gravamen de DOS CENTAVOS moneda nacional por cada diez fajas».



FAJA POSTAL

IMPRESOS



«Además del valor del timbre se cobrará un gravamen de DOS CENTAVOS moneda nacional por cada diez fajas».

FAJA POSTAL

IMPRESOS



«Además del valor del timbre se cobrará un gravamen de DOS CENTAVOS moneda nacional por cada diez fajas».

FAJA POSTAL

IMPRESOS



«Además del valor del timbre se cobrará un gravamen  
de DOS CENTAVOS moneda nacional por cada diez fajas».

«Además del valor del timbre se cobrará un gravamen  
de DOS CENTAVOS moneda nacional por cada diez fajas».

«Además del valor del timbre se cobrará un gravamen  
de DOS CENTAVOS moneda nacional por cada diez fajas».

FAJA POSTAL  
IMPRESOS



República Argentina

Encomendadas Postales Internas

BOLETIN DE EXPEDICIÓN

HASTA TRES KILOS

Se adjunta

{ Señor

N.º



PARA TASA ADICIONAL

OFICINA REMITENTE

SELLO FECHADOR

FIRMA DEL EMPLEADO

República Argentina

Encomendadas Postales Internas

BOLETIN DE EXPEDICIÓN

HASTA CINCO KILOS

Se adjunta

N.º

PARA TASA ADICIONAL

OFICINA REMITENTE

SELLO FECHADOR

FIRMA DEL EMPLEADO

REMITENTE. { Señor

Calle

N.º

Señor

Calle

N.º

Localidad

F. C. ó Provincia

Peso: Kilos Gramos

Fecha de

de 191

**República Argentina**  
 Encomiendas Postales Internas  
**BOLETIN DE EXPEDICIÓN**  
 HASTA UN KILO



PARA TASA ADICIONAL

OFICINA REMITENTE

SELLO FECHADOR

FIRMA DEL EMPLEADO

Se adjunta

Señor

N.º

**República Argentina**  
 Encomiendas Postales Internas  
**BOLETIN DE EXPEDICIÓN**  
 HASTA DOS KILOS



PARA TASA ADICIONAL

OFICINA REMITENTE

SELLO FECHADOR

FIRMA DEL EMPLEADO

Se adjunta

Señor

Calle

Señor

Calle

Localidad

F. C. ó Provincia

Peso: Kilos Gramos

Fecha de 191

N.º

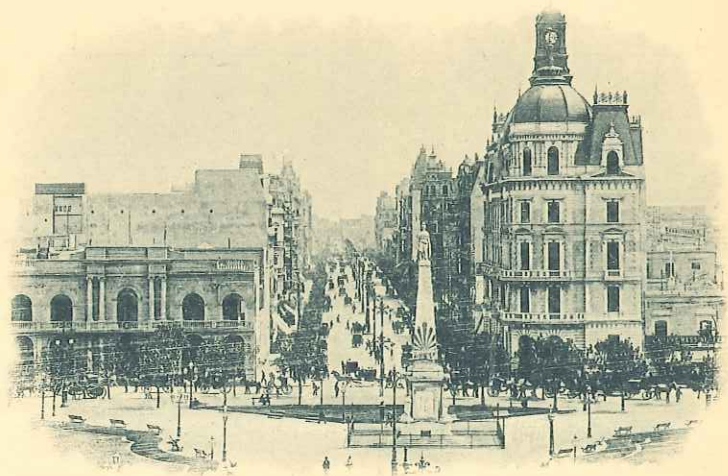
N.º

N.º

CARTA POSTAL



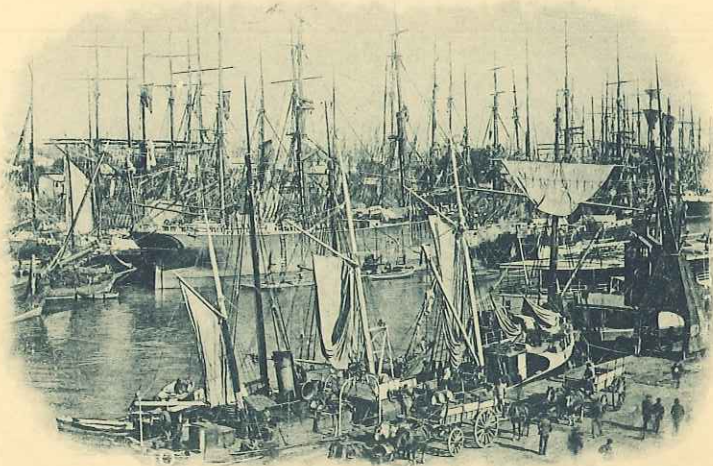
AVENIDA CALLAO



AVENIDA DE MAYO



ESTACION F. C. DEL SUD



BOCA DEL RIACHUELO

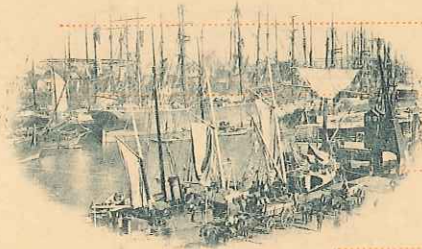


BOCA DEL RIACHUELO



BOCA DEL RIACHUELO

*Escribase en este lado la dirección solamente.*



BOCA DEL RIACHUELO

*Escribase en este lado la dirección solamente.*



CALLE DE SANTA FE

*Escribase en este lado la dirección solamente.*



DARSENA SUR

*Escribase en este lado la dirección solamente.*

Nº ..... **TELÉGRAFO DE LA NACIÓN**  
**EXPRESO URBANO**



*Oficina de origen* ..... *fecha* ..... 19 ..... *Hora* ..... *m*

*Destinatario* .....

*Domicilio* ..... *Localidad* .....

.....

.....

N<sup>o</sup>.....  
**TELÉGRAFO DE LA NACIÓN**  
**EXPRESO URBANO**



*Oficina de origen*..... *fecha*..... 19..... *Hora*..... *m*

*Destinatario*.....

*Domicilio*..... *Localidad*.....

.....

.....

N<sup>o</sup>.....  
**TELÉGRAFO DE LA NACIÓN**  
**EXPRESO URBANO**  
**CON RESPUESTA PAGADA**



*Oficina de origen*..... *fecha*..... 19..... *Hora*..... *m*

*Destinatario*.....

*Domicilio*..... *Localidad*.....

.....

.....

TELÉGRAFO DE LA NACIÓN

EXPRESO URBANO



MUESTRA

Oficina..... Fecha..... 19

Nº..... Palabras..... Hora.....

Destinatario.....

Domicilio.....

Destino.....

TELÉGRAFO DE LA NACIÓN

EXPRESO URBANO



MUESTRA

Oficina..... Fecha..... 19

Nº..... Palabras..... Hora.....

Destinatario.....

Domicilio.....

Destino.....

## SERVICIO EXPRESO URBANO

REPUBLICA ARGENTINA  
TELEGRAFO DE LA NACION

PARA COMUNICACIONES DENTRO DE LA CAPITAL  
FEDERAL Y ENTRE ESTA Y PUEBLOS SUBURBANOS



USE USTED EL SERVICIO TELEGRÁFICO EXPRESO URBANO ENTRE LAS OFICINAS TELEGRÁFICAS DEL DIAGRAMA

Si lo deposita en un buzón, tenga en cuenta la hora en que se retira la correspondencia de aquel.

Puede escribirse hasta 20 palabras solamente, incluyendo dirección y firma, y cuide no excederse, para evitar que su despacho vaya por correo.

Debe redactar su mensaje en lenguaje castellano únicamente y puede escribirse con lápiz.

ESCRIBA SU MENSAJE CON CLARIDAD

## SERVICIO DE EXPRESO URBANO

REPUBLICA ARGENTINA  
TELEGRAFO DE LA NACION

PARA COMUNICACIONES DENTRO DE LA CAPITAL  
FEDERAL Y ENTRE ESTA Y PUEBLOS SUBURBANOS



USE USTED EL SERVICIO TELEGRÁFICO EXPRESO URBANO ENTRE LAS OFICINAS TELEGRÁFICAS DEL DIAGRAMA

Pueden escribirse hasta 20 palabras solamente, incluyendo dirección y firma.

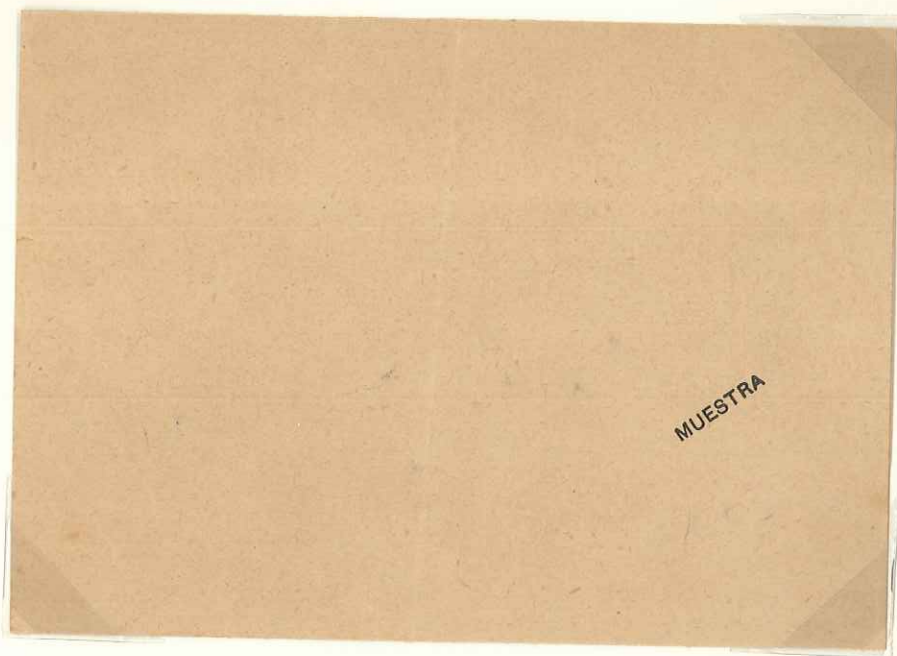
Cuide de no excederse, para evitar que su despacho sea rechazado.

Debe redactar su mensaje en lenguaje castellano únicamente.

El mensaje puede escribirse con lápiz tinta.

También puede expedirse con categoría de "Telegrama de Lujo"

**IMPORTANTE:** El mensaje deberá presentarse en cualquier Sucursal u oficina habilitada para el servicio, no siguiendo curso alguno si se llegara a depositar en los buzones.



ARGENTINA 1896 Postal stationery: full wrapper (as H&G E19-22) with stamp and heading completely omitted but with MUESTRA opt. (AR/11107/C)

REPÚBLICA ARGENTINA

Impresos



F71v

8v

TARJETA POSTAL



Escribase en este lado la dirección solamente.

*Kn. 44M.*

TARJETA POSTAL



Escribase en este lado la dirección solamente.

*Kn. 49M*