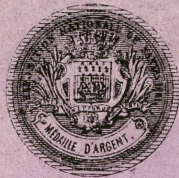
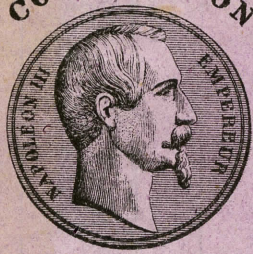


COMMISSION



EXPORTATION



12, RUE THEVENOT, 12

BAPTISTE

FABRIQUE DE FLEURS FINES EN TOUS GENRES

Doit M

48 heures après la livraison
il ne sera plus admis ni retours
ni réclamations.

Payable à Paris, comptant sans escompte

Les retours de Marchandises
ne seront acceptés que francs
dans le temps indiqué ci-dessus

Paris, le

187

Monsieur Soyant

Comme je n'ai encore rien
de vous cela me semblera
je vous prie de me répondre par
pour poste S.V.P. je serais
saurai me en dire mais que vous
fin fait sortir les fleurs du
suis replacer dans une autre
fleurs de la maison de V. Ousebert
de moi l'ancien même fleur
j'y entre et qui le t en attendant
je ne gagne rien et suis malade

je s. prie de vous mes salutations

Paris

30 *Boulevard St Denis Hotel de France*

NOTA: Les retours de Marchandises emballées dans des Cartons seront
rigoureusement refusées soit par la poste ou messageries ou Chemins-de-fer



J. ROBINEAU

PHILATELISTE

EXPERT PRÈS LA COUR D'APPEL DE PARIS
L'ADMINISTRATION DES DOMAINES

5, RUE DROUOT
75009 PARIS

Tel. 01 47 70 16 90

Fax. 01 47 70 43 96


Je soussigné J.ROBINEAU certifie avoir examiné la pièce
reproduite ci-dessus : ✎

France.N°26-2c lauré, unité (déchiré à l'ouverture), 2 bandes
de 3 (une, un exemplaire défectueux) et bande de 6 oblitérés rouleau
de gros points carrés, au verso d'un pli adressé à Lyon et frappé au recto
de l'étoile 4 et du cachet Paris Rue d'Enghien 15 Juin 72.

Pièce Superbe et rare.

Mon opinion est que cette pièce est authentique.

Paris, le 28 Septembre 1998



N°

15776

